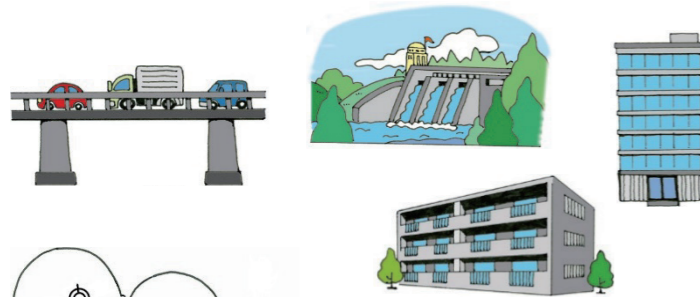


土木建築部・職員の仕事

- 土木建築部では約800名の職員が働いています。
- 道路、河川、砂防施設、公園、港湾、県営住宅などの公共施設の整備や維持管理、災害復旧などの業務を行っています。
- また、都市計画、土地対策、住宅施策、各種法律に基づく許認可事務などの業務にも携わっています。
- 常に業務の改善を行いながら、職員の自由な発想と熱意を生かす活力ある組織を目指しています。

職員の業務（例）

■公共施設の整備・維持管理など



- 橋梁、ダム、庁舎などの公共施設の整備に係る設計委託の調査職員*や工事の監督員
- 公共施設の維持管理業務
- 施設長寿命化計画等の各種計画の作成など

*調査職員とは、委託業務の受注者に対する指示、承諾又は協議等の職務を行う職員のこと

■各種法令に基づく許認可など



- 道路法、河川法、都市計画法、建築基準法等の各種法令に基づく許認可事務
- 各種法令に基づく指導・助言
- 法令遵守等に向けた普及啓発 など

■災害復旧



- 災害時の応急復旧
- 災害状況の調査
- 災害復旧工事や改良復旧工事の監督員 など

■住宅施策

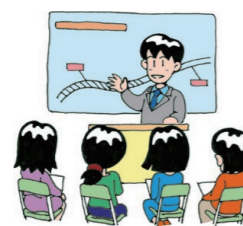


- 良質な住環境の整備に要する政策立案及び実施
- ・安全な住まいの確保を目指した木造住宅の耐震化の推進
- ・子育て、高齢者世帯等の住環境向上を目指したリフォーム事業の推進
- ・高齢者、障がい者などが住宅に住みやすくなる（セーフティネット）制度の推進 など

道路ができるまで ～土木建築部職員の業務（例）～



◆事業内容・予算の検討や基本計画を行います。



◆計画の概要等について地域の方に説明し、意見を反映します。



◆測量や設計業務などの調査職員として従事します。



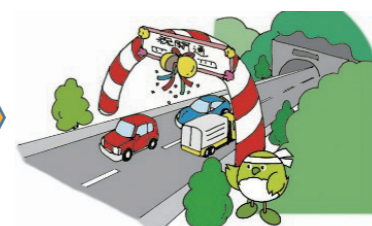
◆できた計画を地域の方に説明し、工事への協力をお願いします。



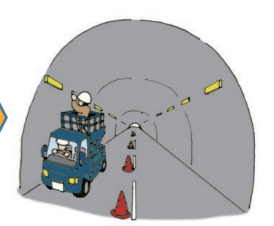
◆地主の皆さんと話合っ、道路をつくるために必要な用地を取得します。



◆工事の監督員として従事します。



◆工事が終わり道路が開通します。



◆安全で快適に利用できるように、適切な維持管理を行います。

土木建築部が管理する公共施設

令和元年度末現在

道路 延長 3,239km	橋梁 2,540 橋	トンネル 249 本	河川 延長 L=2,869km
ダム 9 ダム	砂防施設 2,727 箇所	港湾 18 港	公園 4 公園

県営住宅

394 棟 8,606 戸

その他公共建築物

1,236 棟 延べ床面積 642 千㎡

※数値は平成30年度末現在
 ※警察、県立高校等は含まない
 ※施設所管課からの依頼を受け、工事を行う建築物を含む

