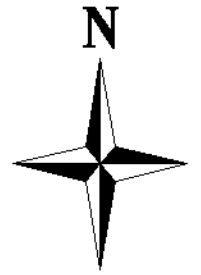
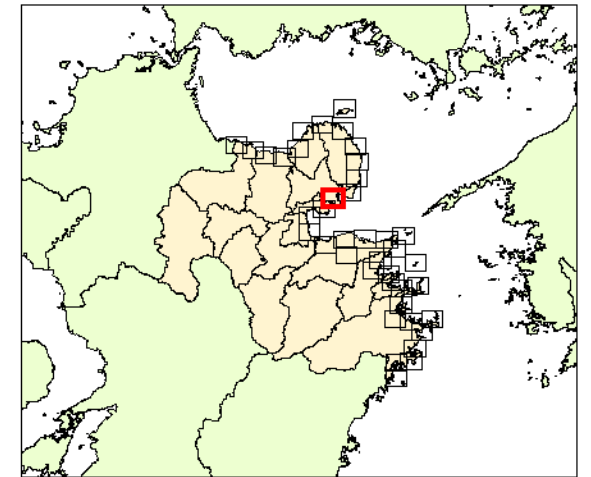


# 大分県 南海トラフ地震 30分以内30cm以上浸水予測図



作図範囲



- 計算条件
- 〈想定震源〉：南海トラフ地震
  - 〈初期潮位〉：朔望平均満潮
  - 〈堤防条件〉：震度6弱以上は堤防が機能しない

## 凡例

30分30cm津波  
到達時間（分）

- 0 - 5
- 5 - 10
- 10 - 15
- 15 - 20
- 20 - 25
- 25 - 30
- 30分以降

30分以降は30cm未満の浸水域も示す

