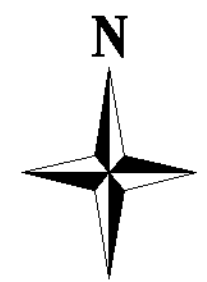
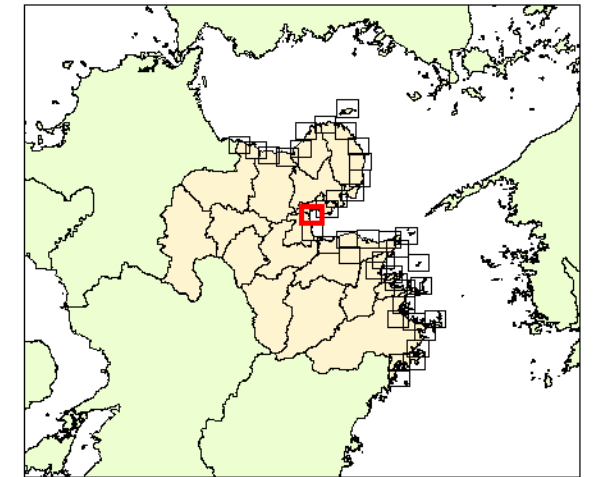


大分県 南海トラフ地震
30分以内30cm以上浸水予測図



作図範囲

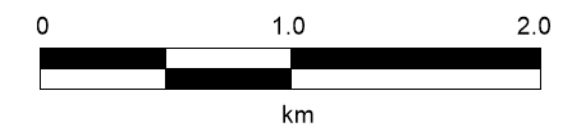


- 計算条件
 〈想定震源〉：南海トラフ地震
 〈初期潮位〉：朔望平均満潮
 〈堤防条件〉：震度6弱以上は堤防が機能しない

凡例

30分30cm津波 到達時間（分）	
■	0 - 5
■	5 - 10
■	10 - 15
■	15 - 20
■	20 - 25
■	25 - 30
■	30分以降

30分以降は30cm未満の浸水域も示す



地理院地図