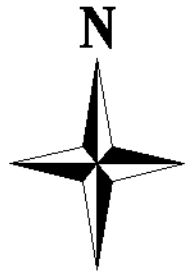
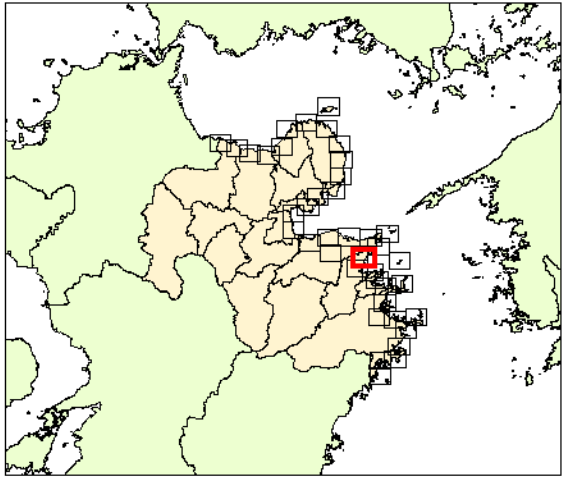


大分県 南海トラフ地震
30分以内30cm以上浸水予測図



作図範囲



- 計算条件
 〈想定震源〉：南海トラフ地震
 〈初期潮位〉：朔望平均満潮
 〈堤防条件〉：震度6弱以上は堤防が機能しない

凡例

30分30cm津波
到達時間 (分)

| |
|---------|
| 0 - 5 |
| 5 - 10 |
| 10 - 15 |
| 15 - 20 |
| 20 - 25 |
| 25 - 30 |
| 30分以降 |

30分以降は30cm未満の浸水域も示す

