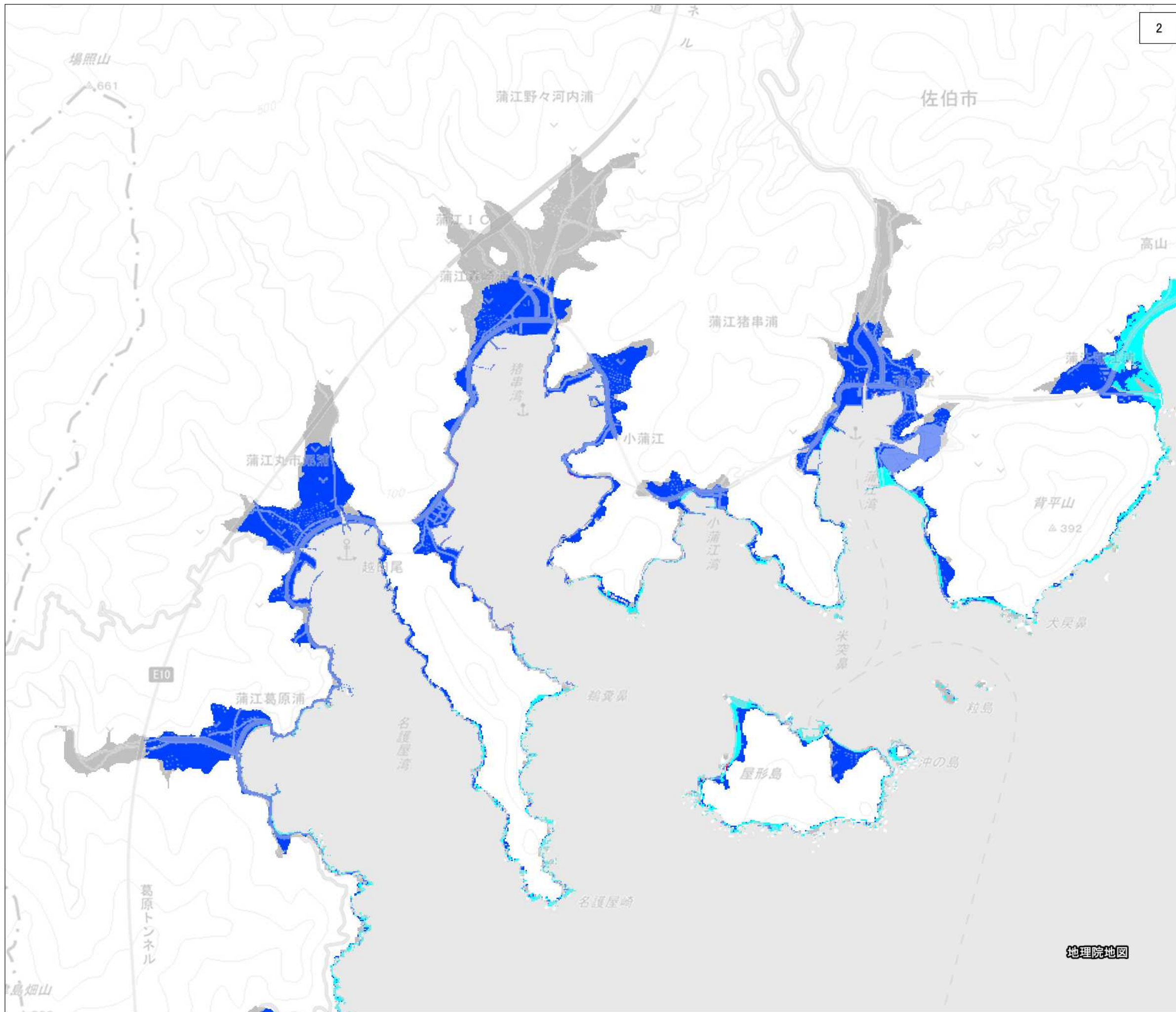


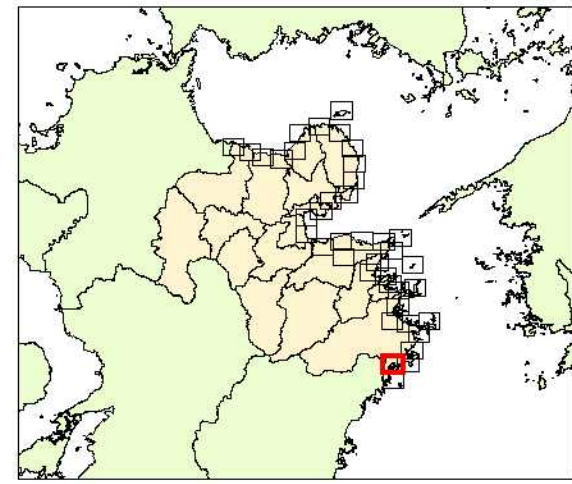
大分県 南海トラフ地震  
30分以内30cm以上浸水予測図



2



作図範囲



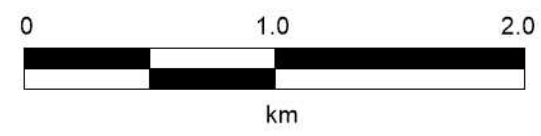
- 計算条件  
 〈想定震源〉 : 南海トラフ地震  
 〈初期潮位〉 : 朔望平均満潮  
 〈堤防条件〉 : 震度6弱以上は堤防が機能しない

凡例

30分30cm津波  
到達時間 (分)

0 - 5
5 - 10
10 - 15
15 - 20
20 - 25
25 - 30
30分以降

30分以降は30cm未満の浸水域も示す



地理院地図