

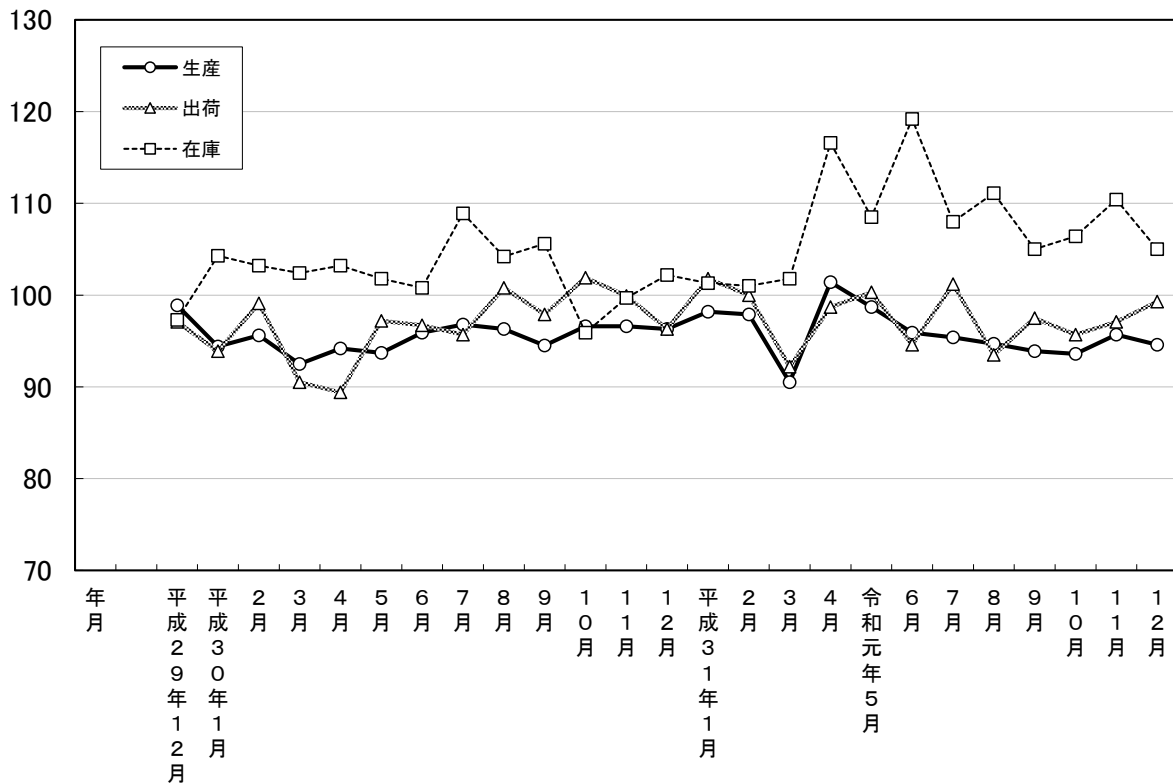
大分県鉱工業指数

平成27年基準

令和元年12月分

大分県鉱工業指数の推移(季節調整済指数)

平成27年=100



令和元年12月の鉱工業指数

平成27年=100

区 分		季節調整済指数		原 指 数	
			前月比 (%)		前年同月 比 (%)
大分県	生産	94.6	▲ 1.1	101.8	▲ 0.4
	出荷	99.3	2.3	101.9	3.0
	在庫	105.0	▲ 4.9	111.1	2.8
九 州	生産	101.1	▲ 3.7	106.6	▲ 1.5
	出荷	99.8	▲ 3.7	105.7	▲ 0.4
	在庫	105.5	0.1	106.4	▲ 0.8
全 国	生産	98.8	1.2	101.4	▲ 3.1
	出荷	96.7	0.3	101.0	▲ 3.4
	在庫	104.2	0.9	101.8	1.3

※九州は速報値

概況

[生産]

生産指数(季節調整済指数)は94.6(前月比▲ 1.1%)となり、2か月ぶりに低下した。

業種別に生産動向をみると、上昇に主に寄与した業種は「汎用・生産用・業務用機械工業」、「非鉄金属・金属製品工業」、「食料品工業」で、低下に主に寄与した業種は「窯業・土石製品工業」、「鉄鋼業」、「化学・石油製品工業」となっている。

[出荷]

出荷指数(季節調整済指数)は99.3(前月比+2.3%)となり、2か月続けて上昇した。

業種別に生産動向をみると、上昇に主に寄与した業種は「非鉄金属・金属製品工業」、「汎用・生産用・業務用機械工業」、「食料品工業」で、低下に主に寄与した業種は「電気・情報通信機械工業」、「輸送機械工業」、「窯業・土石製品工業」となっている。

[在庫]

在庫指数(季節調整済指数)は105.0(前月比▲ 4.9%)となり、2か月ぶりに低下した。

業種別に在庫動向をみると、上昇に主に寄与した業種は「食料品工業」、「パルプ・紙・紙加工品工業」、「プラスチック製品工業」で、低下に主に寄与した業種は「化学・石油製品工業」、「窯業・土石製品工業」、「汎用・生産用・業務用機械工業」となっている。

[全国の製造工業生産予測指数]

令和2年1月は前月比+3.5%の上昇、2月は同+4.1%の上昇見込み。

業種動向

総合指数に対して主に寄与したものは、次のとおりである。

[生産]

※対前月比は季節調整済指数、対前年同月比は原指数による。

上昇業種

業 種 名	対前月比(%)		対前年 同月比(%)	寄 与 率
	今 月	前 月		
汎用・生産用・業務用機械工業	10.0	▲ 1.1	1.4	▲ 89.6
非鉄金属・金属製品工業	6.9	2.8	▲ 0.9	▲ 78.0
食 料 品 工 業	8.2	4.2	3.1	▲ 64.0

低下業種

業 種 名	対前月比(%)		対前年 同月比(%)	寄 与 率
	今 月	前 月		
窯業・土石製品工業	▲ 19.6	▲ 3.9	▲ 25.4	113.6
鉄 鋼 業	▲ 12.0	▲ 6.1	▲ 8.0	82.2
化学・石油製品工業	▲ 2.7	4.5	4.2	47.9

[出荷]

上昇業種

業 種 名	対前月比(%)		対前年 同月比(%)	寄 与 率
	今 月	前 月		
非鉄金属・金属製品工業	35.7	▲ 23.9	▲ 4.7	204.9
汎用・生産用・業務用機械工業	12.2	5.2	1.2	29.1
食 料 品 工 業	7.1	6.2	3.3	15.1

低下業種

業 種 名	対前月比(%)		対前年 同月比(%)	寄 与 率
	今 月	前 月		
電気・情報通信機械工業	▲ 13.8	20.5	▲ 1.6	▲ 41.3
輸 送 機 械 工 業	▲ 3.2	8.7	8.5	▲ 22.3
窯業・土石製品工業	▲ 9.6	▲ 5.9	▲ 22.0	▲ 10.3

[在庫]

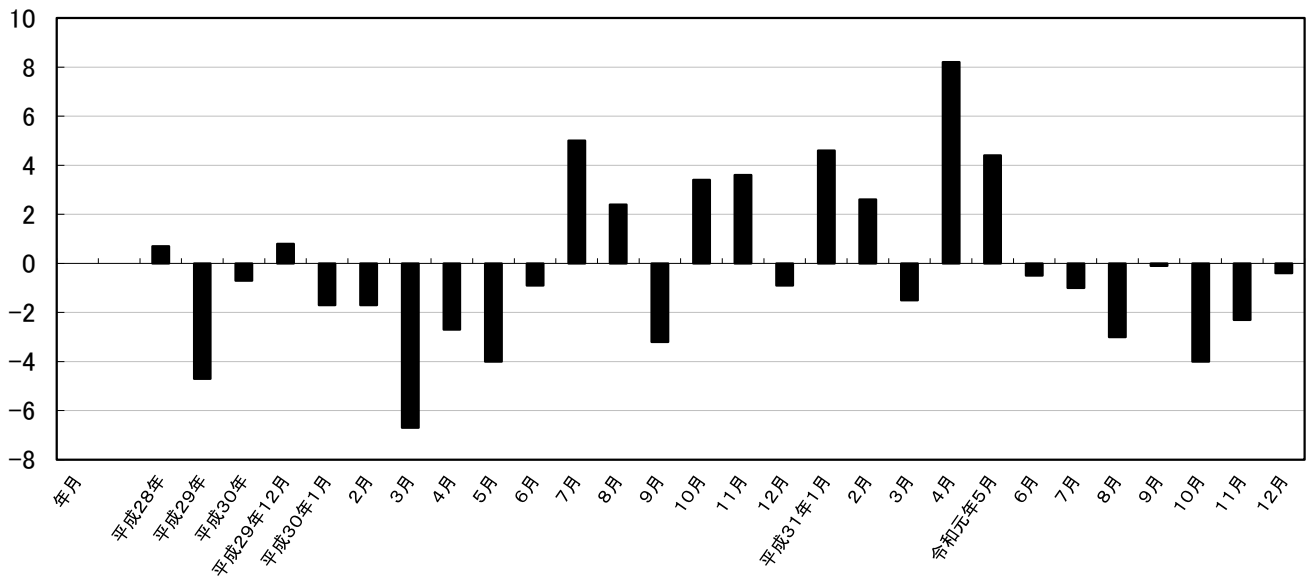
上昇業種

業 種 名	対前月比(%)		対前年 同月比(%)	寄 与 率
	今 月	前 月		
食 料 品 工 業	15.3	▲ 11.8	162.6	▲ 10.1
パルプ・紙・紙加工品工業	12.9	▲ 3.9	6.3	▲ 4.3
プラスチック製品工業	2.3	5.3	10.8	▲ 1.1

低下業種

業 種 名	対前月比(%)		対前年 同月比(%)	寄 与 率
	今 月	前 月		
化学・石油製品工業	▲ 0.3	▲ 5.5	▲ 0.3	2.9
窯業・土石製品工業	▲ 2.2	3.0	▲ 9.8	1.8
汎用・生産用・業務用機械工業	▲ 2.9	7.5	16.2	1.2

鉱工業生産指数前年同月比(%)



大分県鉱工業指数の推移

(季節調整済指数 平成27年=100)

年月	生産				出荷				在庫			
	季節調整済 指数	前月比 (%)	原指数	前年同月 比 (%)	季節調整済 指数	前月比 (%)	原指数	前年同月 比 (%)	季節調整済 指数	前月比 (%)	原指数	前年同月 比 (%)
平成28年	—	—	100.7	0.7	—	—	99.8	▲ 0.2	—	—	98.8	▲ 1.2
平成29年	—	—	96.0	▲ 4.7	—	—	96.9	▲ 2.9	—	—	93.7	▲ 5.2
平成30年	—	—	95.4	▲ 0.7	—	—	96.6	▲ 0.3	—	—	102.7	9.6
平成29年12月	98.9	4.3	103.1	0.8	97.1	3.6	101.1	▲ 2.4	97.3	▲ 2.8	102.3	1.7
平成30年1月	94.4	▲ 4.6	90.0	▲ 1.7	93.9	▲ 3.3	91.5	▲ 5.6	104.3	7.2	113.6	19.6
2月	95.6	1.3	91.8	▲ 1.7	99.1	5.5	98.1	0.7	103.2	▲ 1.1	105.4	12.8
3月	92.5	▲ 3.2	94.7	▲ 6.7	90.5	▲ 8.7	97.5	▲ 8.9	102.4	▲ 0.8	98.2	9.7
4月	94.2	1.8	89.2	▲ 2.7	89.4	▲ 1.2	86.6	▲ 9.9	103.2	0.8	96.1	13.3
5月	93.7	▲ 0.5	90.8	▲ 4.0	97.2	8.7	92.9	▲ 1.8	101.8	▲ 1.4	98.4	8.1
6月	95.9	2.3	100.2	▲ 0.9	96.7	▲ 0.5	98.2	▲ 2.4	100.8	▲ 1.0	94.6	9.5
7月	96.8	0.9	101.3	5.0	95.7	▲ 1.0	95.5	0.6	108.9	8.0	107.0	19.6
8月	96.3	▲ 0.5	91.3	2.4	100.8	5.3	96.1	7.1	104.2	▲ 4.3	105.2	11.7
9月	94.5	▲ 1.9	92.5	▲ 3.2	97.9	▲ 2.9	96.7	1.3	105.6	1.3	106.4	10.4
10月	96.6	2.2	99.7	3.4	101.9	4.1	105.8	12.4	95.9	▲ 9.2	98.3	▲ 1.4
11月	96.6	0.0	100.7	3.6	99.9	▲ 2.0	101.1	7.1	99.7	4.0	101.1	▲ 1.4
12月	96.3	▲ 0.3	102.2	▲ 0.9	96.3	▲ 3.6	98.9	▲ 2.2	102.2	2.5	108.1	5.7
平成31年1月	98.2	2.0	94.1	4.6	101.8	5.7	99.3	8.5	101.3	▲ 0.9	108.1	▲ 4.8
2月	97.9	▲ 0.3	94.2	2.6	100.0	▲ 1.8	97.6	▲ 0.5	101.0	▲ 0.3	103.1	▲ 2.2
3月	90.5	▲ 7.6	93.3	▲ 1.5	92.2	▲ 7.8	99.0	1.5	101.8	0.8	97.4	▲ 0.8
4月	101.4	12.0	96.5	8.2	98.7	7.0	95.6	10.4	116.6	14.5	108.6	13.0
令和元年5月	98.7	▲ 2.7	94.8	4.4	100.3	1.6	95.9	3.2	108.5	▲ 6.9	104.8	6.5
6月	95.9	▲ 2.8	99.7	▲ 0.5	94.6	▲ 5.7	96.1	▲ 2.1	119.2	9.9	111.8	18.2
7月	95.4	▲ 0.5	100.3	▲ 1.0	101.2	7.0	100.9	5.7	108.0	▲ 9.4	106.1	▲ 0.8
8月	94.7	▲ 0.7	88.6	▲ 3.0	93.5	▲ 7.6	89.2	▲ 7.2	111.1	2.9	112.1	6.6
9月	93.9	▲ 0.8	92.4	▲ 0.1	97.5	4.3	96.3	▲ 0.4	105.0	▲ 5.5	105.8	▲ 0.6
10月	93.6	▲ 0.3	95.7	▲ 4.0	95.7	▲ 1.8	99.4	▲ 6.0	106.4	1.3	109.1	11.0
11月	95.7	2.2	98.4	▲ 2.3	97.1	1.5	98.3	▲ 2.8	110.4	3.8	111.9	10.7
12月	94.6	▲ 1.1	101.8	▲ 0.4	99.3	2.3	101.9	3.0	105.0	▲ 4.9	111.1	2.8

主要業種動向

令和元年12月分

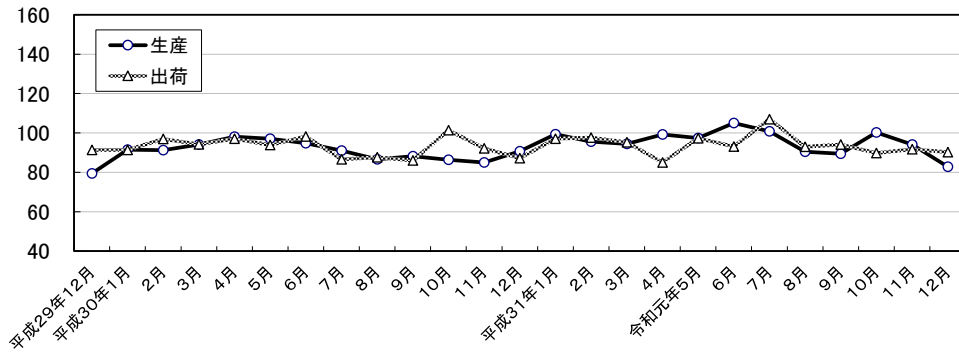
(平成27年=100)

業種名	生産			出荷			在庫		
	季節調整済指数	前月比 (%)	前年同月比 (%)	季節調整済指数	前月比 (%)	前年同月比 (%)	季節調整済指数	前月比 (%)	前年同月比 (%)
鉄鋼業	82.8	▲ 12.0	▲ 8.0	90.2	▲ 1.6	3.5	×	×	×
非鉄金属・金属製品工業	121.8	6.9	▲ 0.9	123.1	35.7	▲ 4.7	×	×	×
汎用・生産用・業務用機械工業	97.8	10.0	1.4	98.4	12.2	1.2	120.3	▲ 2.9	16.2
輸送機械工業	99.1	0.8	16.6	110.6	▲ 3.2	8.5	×	×	×
化学・石油製品工業	95.6	▲ 2.7	4.2	96.1	0.5	3.3	108.8	▲ 0.3	▲ 0.3
食料品工業	91.3	8.2	3.1	94.0	7.1	3.3	246.0	15.3	162.6

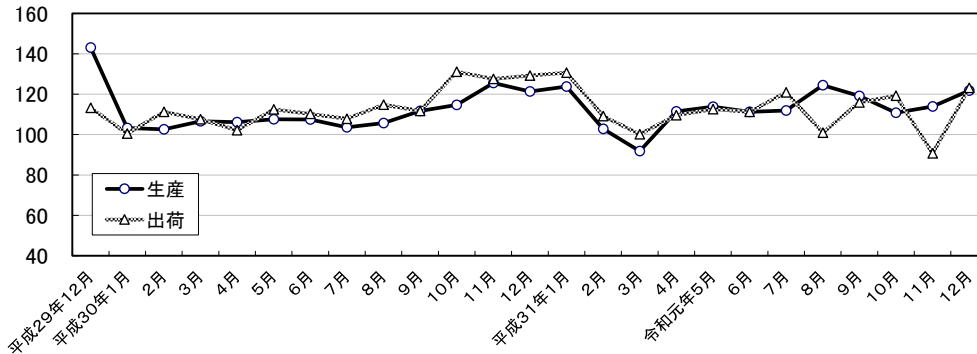
* 前月比は季節調整済指数、前年同月比は原指数から算出

主要業種の推移(季節調整済指数 平成27年=100)

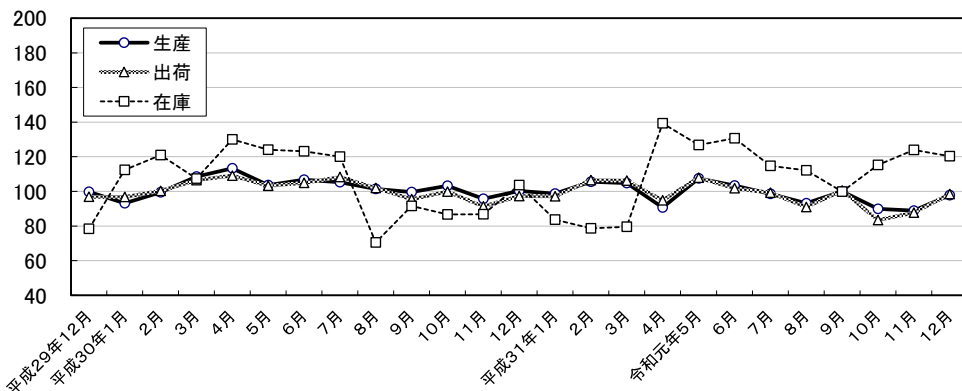
鉄鋼業



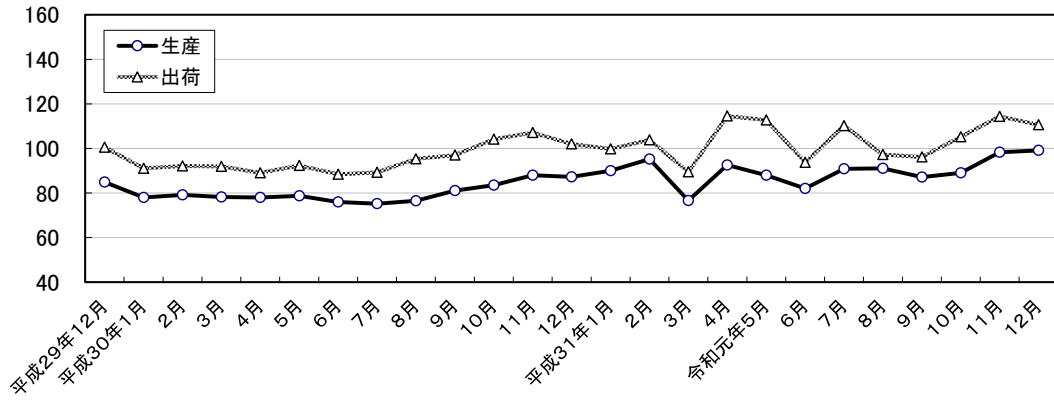
非鉄金属・金属製品工業



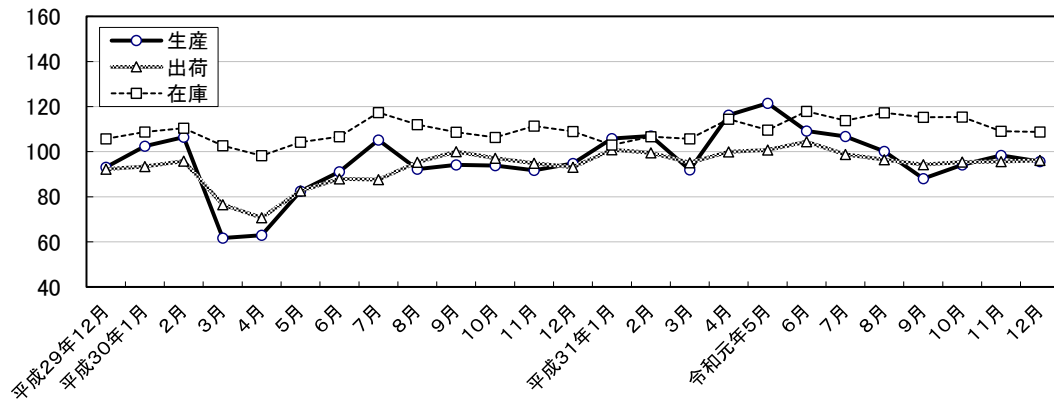
汎用・生産用・業務用機械工業



輸送機械工業



化学・石油製品工業



食料品工業

