

大分県豊後水道漁海況速報（短期）

31-23号

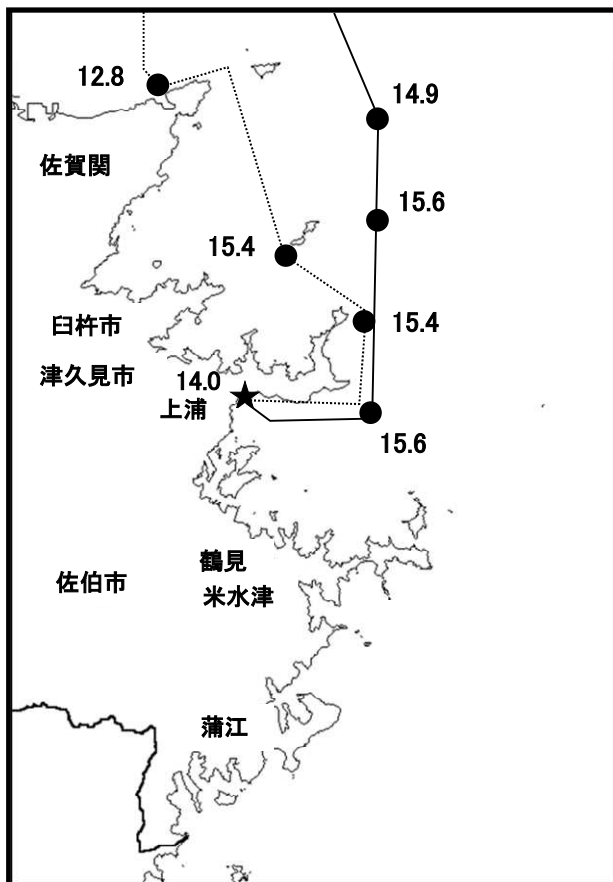
第31-23号 令和2年2月7日(金)発行

大分県農林水産研究指導センター水産研究部 佐伯市上浦大字津井浦

●海況

調査船航行時水温

実線：2月3日、点線：2月5日



★:2月7日の定地水温

※次回の発行予定について

次回速報は令和2年2月21日頃に発行する予定です。

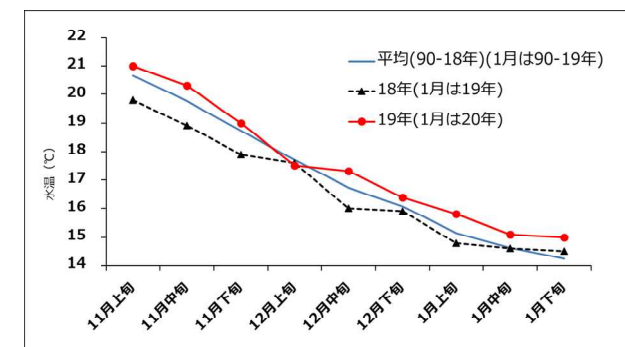
●黒潮情報(海上保安庁海洋速報第23号:1/29-2/5観測)



黒潮流軸までの方向と距離(マイル)	
都井岬ESE	足摺岬SSE
40	35

黒潮は都井岬でやや離岸、足摺岬でやや離岸、九州南東沖の黒潮内表面水温は22℃となっています。

●定地水温(表面:℃) [佐伯湾奥]



「海況概要」(2月7日)

1月下旬の水試地先(上浦)の定地水温(表面)は15.0℃。

前年より0.5℃高め、平年より0.8℃高めでした。2月7日の表面水温は14.0℃となっています。

「漁況概要」(1月20日~2月2日)

県南まき網はサバ類主体に81トンの水揚げ。小型底びき網は鶴見でコウイカ類、蒲江でエソ類主体の漁。一本釣りは佐賀関・鶴見でブリ、保戸島でトラフグ、蒲江でアオリイカ主体の漁。タチウオこぎ釣り(白杵)は1隻・1日あたりの水揚量が43.5キロと前期間(52.8キロ)と比べ減少した。刺網は鶴見・蒲江でカワハギ類主体の漁。定置網は鶴見・米水津でマアジ、蒲江でカタクチイワシ主体の漁。

他県情報

宮崎県(1/23~1/29 当該期間における、日向灘の小・中型まき網の水揚量は15 統 121トン(マアジ90トン、マルアジ26 サバ類5トン他の水揚げ)。

また、船曳パッチ網による水揚げはありませんでした。

高知県(1/28~2/3):対象期間における宿毛湾周辺海域の中型まき網の水揚量は、2 統 7トン。

(サバ類7トン、マアジ0.2トン他の水揚げ)。

なお、この情報は 大分県農林水産研究指導センター水産研究部のホームページ (<http://www.pref.oita.jp/soshiki/15090/>) でもご覧いただけます。

● 漁況

31-23号

漁協TACシステム集計速報値・30魚種(佐賀関・鶴見・米水津・蒲江 期間1/20～2/2)

																						単位:キロ											
漁業種類	所属漁協名	隻・日あたり漁獲量	まいわし	うるめ	かたくち	まあじ	まるあじ	さば類	ぶり	ひらめ	めいたがれい	えそ類	たちうお	まだい	いさき	かます	とらふぐ	あんこう	かさご類	かわはぎ類	きびなご	まとうだい	めじな	いせえび	くるまえび	こういか類	あおりいか	けんさき	まだこ	なまこ類	あわび類	さざえ	総計(他魚種も含む)
小型底曳網漁業	鶴見					3				85	39	238		91			3	30	3	9		48			21	941	8	4	7				1,529
	蒲江									1		180		24				6				15		15								240	
船びき網漁業	鶴見(一部底曳網を含む)				2,064					2				7								1										2,074	
	米水津(一部底曳網を含む)																															0	
大中型まき網漁業	鶴見(延べ水揚統数2)	623					858					27				356				2		1					2					1,245	
中型まき網漁業	鶴見(延べ水揚統数19)	4,219				11,995	271	67,890																								80,156	
	米水津																															0	
	蒲江																															0	
刺網漁業	佐賀関				4	7	2	20	192		71		25	1				1	2	288		100	6	3				4				0	
	鶴見																															727	
	蒲江																															220	
定置網漁業	鶴見				659	196		80	132	113									4	71		12	58	29		6		2			3	1,886	
	米水津				508			148	136	16		4	12	120	88	56		4	95		60	8	40	40		4	149	1	14		1,372		
	蒲江				382			10	356	43		83	4	125	9	407			2	47	434	3	396			17	84				3,244		
一本釣り	佐賀関				2,456			263	5,820	16		1,015	150	13			2		5													9,740	
	鶴見				1,735			128	1,898	35		48	1	342	161		278		36	26		27	32			54	70	3	22		4,894		
	蒲江				3				139			10		22					68							12	543				797		
その他の漁業	佐賀関									4																						6	
	鶴見				3,364	20			336											1	1								102	382	23	594	4,823
	米水津																															1,038	
蒲江											43								4	62						11		10	43	1	175		
総計			0	0	2,908	21,107	1,355	68,522	8,837	511	39	704	1,032	952	284	866	283	41	126	660	442	264	881	32	21	1,050	953	54	161	1,463	35	1,128	114,709

他漁協情報(期間:1/20～2/2)

単位:キロ

漁業種類	所属漁協名	期間	延べ出漁隻数	隻・日あたり水揚量()は先号水揚量	まあじ	まるあじ	さば類	かたくち	うるめ	まいわし	ぶり	たちうお	まだい	いさき	とらふぐ	こういか類	その他	計
中型まき網	臼杵・津久見	1/20～2/2	8隻	4,068(2,110)	21,657		9,609				1,280							32,546
一本釣り	臼杵(タチ釣りのみ)	1/20～2/2	57隻	43,6(52,8)								2,223						2,223
	保戸島	1/20～2/2	*	*(*)	266		147				472		49	21	542		88	1,585

TACシステム集計値及び中部振興局農山漁村振興課水産班とりまとめ(一部は聞き取りによる概算データ)

「魚価」円/kg

漁業種類	魚種名	地区名	平均	備考
釣り	タチウオ	臼杵	1,056	-
	ブリ	保戸島	300	-
	マダイ	保戸島	800	-
	マダイ	鶴見	1,333	-
	マアジ	鶴見	1,328	-
	ブリ・ハマチ	鶴見	567	-
	イサキ	鶴見	1,683	-
	マアジ	佐賀関	300	300g級(1尾あたり)
	マサハ	佐賀関	1,500	700g級(1尾あたり)
	ブリ	佐賀関	400	1kg級(1尾あたり)
マダイ	佐賀関	1,200	1kg級(1尾あたり)	

漁業種類	魚種名	地区名	平均	備考
定置網	マアジ(コアジ)	鶴見	281	-
	マアジ(マアジ)	鶴見	-	-
	カワハギ	鶴見	541	-
	アオリイカ	鶴見	1,941	-
潜水・採貝	アウビ	鶴見	4,866	-
	サザエ	鶴見	603	-
底曳き(活)	クルマエビ	鶴見	7,507	-
	ヒラメ	鶴見	1,165	-

漁協支店からのTACシステムデータ、一部聞き取り