

Ⅰ 平成29年度市町村生涯学習・社会教育の現状について

中津市

【生涯学習・社会教育主管課】

| | | | | |
|------|-----------------------------|---------------------|----------------------------------|---|
| 主管課名 | 社会教育課 | 人口(人口推計平成29年4月1日現在) | 84,539 | 人 |
| 住所 | 〒871-8501 大分県中津市豊田町14番地3 | E-mail | svakaikyouiku@city.nakatsu.lg.jp | |
| | | 電話 | 0979-22-4942 | |
| | | ファクシミリ | 0979-22-1492 | |

【平成29年度当初予算】

(単位:千円)

| 一般会計(A) | 教育費(B) | B/A | 社会教育費総額 | 教育費総額に対する割合 | 社会教育活動事業費 | 社会教育費総額に対する割合 |
|------------|-----------|-------|---------|-------------|-----------|---------------|
| 35,535,839 | 3,798,057 | 10.7% | 900,322 | 23.7% | 478,380 | 53.1% |

【生涯学習・社会教育推進計画の状況】

| | | | | | | |
|------|----|---|------|----|------|---|
| 名称 | | | | | | |
| 策定年度 | 平成 | 年 | 計画期間 | 平成 | 年～平成 | 年 |

【子どもの読書活動推進計画策定状況】

| | | |
|------|----------------------|--|
| 担当課 | 小幡記念図書館 | |
| 名称 | 中津市子ども読書活動推進基本計画 | |
| 策定年度 | 平成25年 | |
| 計画期間 | 平成25年4月1日～平成30年3月31日 | |

【市町村立幼稚園・こども園・学校数】※平成29年5月1日現在

| 校種 | 校数 | 児童生徒数 |
|----------|-----|--------|
| 幼稚園・こども園 | 11園 | 380人 |
| 小学校 | 22校 | 4,764人 |
| 中学校 | 10校 | 2,249人 |

【各種会議の状況】

①社会教育委員の会

| 委員数 | 定数 | 開会予定数 |
|-----|-----|-------|
| 20人 | 20人 | 2回 |

②公民館運営審議会

| 委員数 | 定数 | 開会予定数 |
|-----|-----|-------|
| 15人 | 15人 | 2回 |

③図書館協議会

| 委員数 | 定数 | 開会予定数 |
|-----|-----|-------|
| 12人 | 12人 | 2回 |

【教育委員会所管の施設数】※公民館は、自治公民館は除く。

| 所管施設 | 館数 | うち指定管理 |
|----------------|---------|--------|
| 公民館(本館・分館) | (15・10) | (0・0) |
| 公民館類似施設 | 0 | 0 |
| 青少年教育施設 | 0 | 0 |
| 図書館(本・分館) | (1・4) | (0・0) |
| 図書館同種施設 | 0 | 0 |
| 女性教育施設 | 0 | 0 |
| 生涯学習センター | 1 | 0 |
| 視聴覚センター・ライブラリー | 0 | 0 |
| 登録博物館 | 0 | 0 |
| 博物館相当施設 | 1 | 0 |
| 教育集会所 | 3 | 0 |
| 文化会館等 | 3 | 3 |
| その他施設 | 0 | 0 |

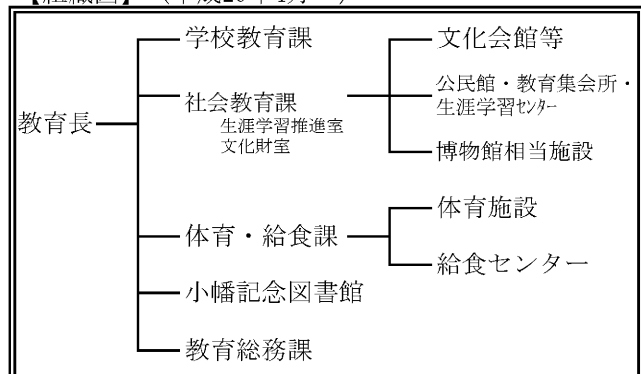
【教育委員会体制】(分野ごとの担当課)

| 分野 | 主管課名 |
|------------|-------------|
| 生涯学習・社会教育 | 社会教育課 |
| 公民館の管理及び運営 | 社会教育課 |
| 図書館 | 小幡記念図書館 |
| 視聴覚教育 | 学校教育課 |
| 人権・同和教育 | 社会教育課・学校教育課 |
| 社会体育 | 体育・給食課 |
| 青少年健全育成 | 社会教育課 |
| 文化財 | 社会教育課 |
| 芸術文化 | 社会教育課 |

【生涯学習・社会教育主管課職員】

| 課長 (主管課長の人数) | | 社会教育主事 (発令者) | | 社会教育主事補 | |
|-----------------|--------------|-----------------|-------|---------|--------|
| 専任 | 兼任 | 専任 | 兼任 | 専任 | 兼任 |
| 2 | 0 | 1 | 0 | 0 | 0 |
| 社会教育関係指導員 | | | その他職員 | | |
| 社会教育指導員 | 社会人権・同和教育指導員 | スポーツ推進委員 | 正規職員 | | 臨時・非常勤 |
| | | | 専任 | 兼任 | |
| 12 | 5 | 49 | 7 | 0 | 1 |

【組織図】 (平成29年4月～)



豊後高田市

【生涯学習・社会教育主管課】

| | | | |
|------|------------------------------|---------------------|----------------------------------|
| 主管課名 | 教育庁総務課 | 人口(人口推計平成29年4月1日現在) | 23,059 人 |
| 住所 | 〒872-1101 豊後高田市中真玉2144-12 | E-mail | ko-kondou@city.bungotakada.lg.jp |
| | | 電話 | 0978-53-5112 |
| | | ファクシミリ | 0978-53-4731 |

【平成29年度当初予算】

(単位:千円)

| 一般会計(A) | 教育費(B) | B/A | 社会教育費総額 | 教育費総額に対する割合 | 社会教育活動事業費 | 社会教育費総額に対する割合 |
|------------|---------|------|---------|-------------|-----------|---------------|
| 13,570,937 | 936,336 | 6.9% | 201,152 | 21.5% | 165,290 | 82.2% |

【生涯学習・社会教育推進計画の状況】

| | |
|------|---------------------|
| 名称 | |
| 策定年度 | 平成 年 計画期間 平成 年～平成 年 |

【子どもの読書活動推進計画策定状況】

【市町村立幼稚園・こども園・学校数】※平成29年5月1日現在

| | |
|------|------------------|
| 担当課 | 教育庁総務課 |
| 名称 | 豊後高田市子ども読書活動推進計画 |
| 策定年度 | 平成27年 |
| 計画期間 | 平成28年～平成32年 |

| 校種 | 校数 | 児童生徒数 |
|----------|-----|--------|
| 幼稚園・こども園 | 2園 | 129人 |
| 小学校 | 11校 | 1,012人 |
| 中学校 | 6校 | 538人 |

【各種会議の状況】

①社会教育委員の会

| 委員数 | 定数 | 開会予定数 |
|-----|-----|-------|
| 15人 | 15人 | 2回 |

②公民館運営審議会

| 委員数 | 定数 | 開会予定数 |
|-----|-----|-------|
| 15人 | 15人 | 1回 |

③図書館協議会

| 委員数 | 定数 | 開会予定数 |
|-----|-----|-------|
| 9人 | 10人 | 1回 |

【教育委員会所管の施設数】※公民館は、自治公民館は除く。

| 所管施設 | 館数 | うち指定管理 |
|----------------|--------|--------|
| 公民館(本館・分館) | (14・0) | (0・0) |
| 公民館類似施設 | 0 | 0 |
| 青少年教育施設 | 0 | 0 |
| 図書館(本・分館) | (1・0) | (1・0) |
| 図書館同種施設 | 0 | 0 |
| 女性教育施設 | 0 | 0 |
| 生涯学習センター | 0 | 0 |
| 視聴覚センター・ライブラリー | 0 | 0 |
| 登録博物館 | 0 | 0 |
| 博物館相当施設 | 0 | 0 |
| 教育集会所 | 4 | 0 |
| 文化会館等 | 0 | 0 |
| その他施設 | 0 | 0 |

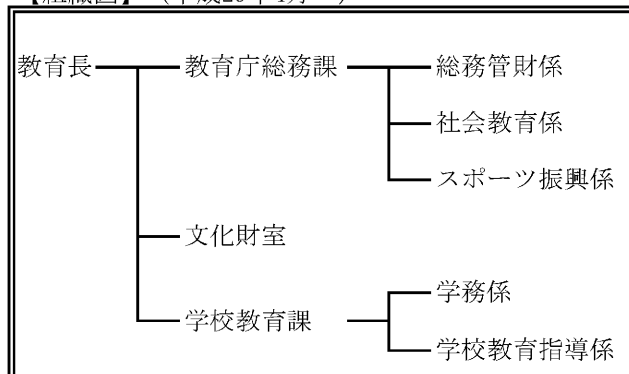
【教育委員会体制】(分野ごとの担当課)

| 分野 | 主管課名 |
|------------|--------|
| 生涯学習・社会教育 | 教育庁総務課 |
| 公民館の管理及び運営 | 教育庁総務課 |
| 図書館 | 教育庁総務課 |
| 視聴覚教育 | 教育庁総務課 |
| 人権・同和教育 | 教育庁総務課 |
| 社会体育 | 教育庁総務課 |
| 青少年健全育成 | 教育庁総務課 |
| 文化財 | 文化財室 |
| 芸術文化 | 教育庁総務課 |

【生涯学習・社会教育主管課職員】

| 課長 (主管課長の人数) | | 社会教育主事 (発令者) | | 社会教育主事補 | |
|-----------------|--------------|-----------------|-------|---------|--------|
| 専任 | 兼任 | 専任 | 兼任 | 専任 | 兼任 |
| 2 | 0 | 0 | 2 | 0 | 0 |
| 社会教育関係指導員 | | | その他職員 | | |
| 社会教育指導員 | 社会人権・同和教育指導員 | スポーツ推進委員 | 正規職員 | | 臨時・非常勤 |
| | | | 専任 | 兼任 | |
| 4 | 0 | 9 | 7 | 0 | 0 |

【組織図】(平成29年4月～)



宇佐市

【生涯学習・社会教育主管課】

| | | | | |
|-----------|--------------------|---------------------|----------------------------|---|
| 主管課名 | 社会教育課 | 人口(人口推計平成29年4月1日現在) | 55,282 | 人 |
| 〒879-0492 | | E-mail | syougai05@city.usa.oita.jp | |
| 住 所 | 大分県宇佐市大字上田1030番地の1 | 電話 | 0978-27-8198(直通) | |
| | | ファクシミリ | 0978-33-5120 | |

【平成29年度当初予算】

(単位:千円)

| 一般会計(A) | 教育費(B) | B/A | 社会教育費総額 | 教育費総額に対する割合 | 社会教育活動事業費 | 社会教育費総額に対する割合 |
|------------|-----------|------|-----------|-------------|-----------|---------------|
| 28,243,000 | 2,740,928 | 9.7% | 1,431,286 | 52.2% | 1,025,186 | 71.6% |

【生涯学習・社会教育推進計画の状況】

| | | | | |
|------|------|------|-----------|--|
| 名称 | | | | |
| 策定年度 | 平成 年 | 計画期間 | 平成 年～平成 年 | |

【子どもの読書活動推進計画策定状況】

【市町村立幼稚園・こども園・学校数】※平成29年5月1日現在

| | |
|------|-------------------|
| 担当課 | 図書館 |
| 名称 | 第二次宇佐市子ども読書活動推進計画 |
| 策定年度 | 平成24年 |
| 計画期間 | 平成25年～平成29年 |

| 校種 | 校数 | 児童生徒数 |
|----------|-----|--------|
| 幼稚園・こども園 | 2園 | 13人 |
| 小学校 | 27校 | 2,774人 |
| 中学校 | 7校 | 1,446人 |

※小学校27校のうち3校が分校(2校休校)

【各種会議の状況】

①社会教育委員の会

| 委員数 | 定数 | 開会予定数 |
|-----|-----|-------|
| 13人 | 20人 | 3回 |

②公民館運営審議会

| 委員数 | 定数 | 開会予定数 |
|-----|-----|-------|
| 19人 | 20人 | 2回 |

③図書館協議会

| 委員数 | 定数 | 開会予定数 |
|-----|-----|-------|
| 13人 | 20人 | 2回 |

【教育委員会所管の施設数】※公民館は、自治公民館は除く。

| 所管施設 | 館数 | うち指定管理 |
|----------------|---------|--------|
| 公民館(本館・分館) | (15・18) | (0・0) |
| 公民館類似施設 | 0 | 0 |
| 青少年教育施設 | 0 | 0 |
| 図書館(本・分館) | (1・2) | (0・0) |
| 図書館同種施設 | 0 | 0 |
| 女性教育施設 | 0 | 0 |
| 生涯学習センター | 0 | 0 |
| 視聴覚センター・ライブラリー | 0 | 0 |
| 登録博物館 | 0 | 0 |
| 博物館相当施設 | 1 | 0 |
| 教育集会所 | 20 | 0 |
| 文化会館等 | 0 | 0 |
| その他施設 | 0 | 0 |

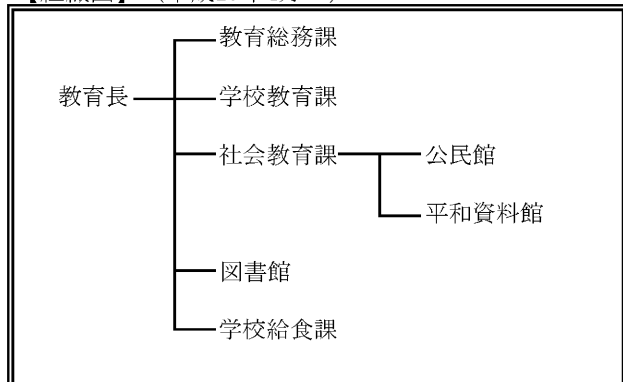
【教育委員会体制】(分野ごとの担当課)

| 分野 | 主管課名 |
|------------|-------|
| 生涯学習・社会教育 | 社会教育課 |
| 公民館の管理及び運営 | 社会教育課 |
| 図書館 | 図書館 |
| 視聴覚教育 | 図書館 |
| 人権・同和教育 | 社会教育課 |
| 社会体育 | |
| 青少年健全育成 | 社会教育課 |
| 文化財 | 社会教育課 |
| 芸術文化 | |

【生涯学習・社会教育主管課職員】

| 課長 (主管課長の人数) | | 社会教育主事 (発令者) | | 社会教育主事補 | |
|-----------------|--------------|-----------------|-------|---------|--------|
| 専任 | 兼任 | 専任 | 兼任 | 専任 | 兼任 |
| 1 | 0 | 0 | 1 | 0 | 0 |
| 社会教育関係指導員 | | | その他職員 | | |
| 社会教育指導員 | 社会人権・同和教育指導員 | スポーツ推進委員 | 正規職員 | | 臨時・非常勤 |
| | | | 専任 | 兼任 | |
| 22 | 0 | 0 | 14 | 0 | 6 |

【組織図】 (平成29年4月～)



別府市

【生涯学習・社会教育主管課】

| | | | | |
|------|---------------------------|---------------------|-------------------------|---|
| 主管課名 | 社会教育課 | 人口(人口推計平成29年4月1日現在) | 118,761 | 人 |
| 住所 | 〒874-8511 別府市上野口町1番15号 | E-mail | lle-be@city.beppu.lg.jp | |
| | | 電話 | 0977-21-1587 | |
| | | ファクシミリ | 0977-22-5100 | |

【平成29年度当初予算】

(単位:千円)

| 一般会計(A) | 教育費(B) | B/A | 社会教育費総額 | 教育費総額に対する割合 | 社会教育活動事業費 | 社会教育費総額に対する割合 |
|------------|-----------|------|---------|-------------|-----------|---------------|
| 48,710,000 | 3,424,500 | 7.0% | 595,235 | 17.4% | 5,252 | 0.9% |

【生涯学習・社会教育推進計画の状況】

| | |
|------|-----------|
| 名称 | |
| 策定年度 | 平成 年 |
| 計画期間 | 平成 年～平成 年 |

【子どもの読書活動推進計画策定状況】

【市町村立幼稚園・こども園・学校数】※平成29年5月1日現在

| | |
|------|----------------------|
| 担当課 | 社会教育課 |
| 名称 | 別府市子どもの読書活動推進計画(第2次) |
| 策定年度 | 平成28年 |
| 計画期間 | 平成28年～平成32年 |

| 校種 | 校数 | 児童生徒数 |
|----------|-----|--------|
| 幼稚園・こども園 | 14園 | 677人 |
| 小学校 | 14校 | 5,159人 |
| 中学校 | 8校 | 2,656人 |

【各種会議の状況】

①社会教育委員の会

| 委員数 | 定数 | 開会予定数 |
|-----|-----|-------|
| 15人 | 30人 | 4回 |

②公民館運営審議会

| 委員数 | 定数 | 開会予定数 |
|-----|-----|-------|
| 15人 | 30人 | 2回 |

③図書館協議会

| 委員数 | 定数 | 開会予定数 |
|-----|----|-------|
| 8人 | 8人 | 2回 |

【教育委員会所管の施設数】※公民館は、自治公民館は除く。

| 所管施設 | 館数 | うち指定管理 |
|----------------|--------|--------|
| 公民館(本館・分館) | 7(6・1) | (0・0) |
| 公民館類似施設 | 2 | 0 |
| 青少年教育施設 | 1 | 0 |
| 図書館(本・分館) | 1(1・0) | (0・0) |
| 図書館同種施設 | 0 | 0 |
| 女性教育施設 | 0 | 0 |
| 生涯学習センター | 0 | 0 |
| 視聴覚センター・ライブラリー | 0 | 0 |
| 登録博物館 | 0 | 0 |
| 博物館相当施設 | 1 | 0 |
| 教育集会所 | 0 | 0 |
| 文化会館等 | 2 | 1 |
| その他施設 | 1 | 0 |

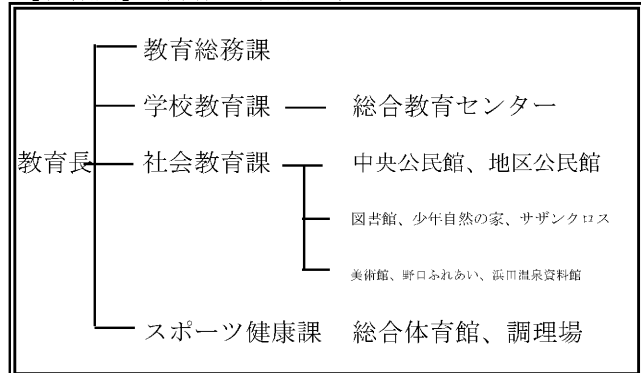
【教育委員会体制】(分野ごとの担当課)

| 分野 | 主管課名 |
|------------|-----------------|
| 生涯学習・社会教育 | 社会教育課 |
| 公民館の管理及び運営 | 社会教育課 |
| 図書館 | 社会教育課 |
| 視聴覚教育 | 社会教育課 |
| 人権・同和教育 | 人権同和教育啓発課・社会教育課 |
| 社会体育 | スポーツ健康課 |
| 青少年健全育成 | 社会教育課 |
| 文化財 | 社会教育課 |
| 芸術文化 | 文化国際課・社会教育課 |

【生涯学習・社会教育主管課職員】

| 課長 (主管課長の人数) | | 社会教育主事 (発令者) | | 社会教育主事補 | |
|-----------------|--------------|-----------------|-------|---------|--------|
| 専任 | 兼任 | 専任 | 兼任 | 専任 | 兼任 |
| 2 | 0 | 2 | 0 | 0 | 0 |
| 社会教育関係指導員 | | | その他職員 | | |
| 社会教育指導員 | 社会人権・同和教育指導員 | スポーツ推進委員 | 正規職員 | | 臨時・非常勤 |
| | | | 専任 | 兼任 | |
| 4 | 1 | 40 | 15 | 0 | 5 |

【組織図】 (平成29年4月～)



杵築市

【生涯学習・社会教育主管課】

| | | | | |
|-----------|----------------------|---------------------|---------------------------|---|
| 主管課名 | 社会教育課 | 人口(人口推計平成29年4月1日現在) | 30,111 | 人 |
| 〒879-1307 | | E-mail | svakyo@city.kitsuki.lg.jp | |
| 住 所 | 大分県杵築市山香町大字野原1010番地2 | 電話 | 0977-75-2413 | |
| | | ファクシミリ | 0977-75-1314 | |

【平成29年度当初予算】

(単位:千円)

| 一般会計(A) | 教育費(B) | B/A | 社会教育費総額 | 教育費総額に対する割合 | 社会教育活動事業費 | 社会教育費総額に対する割合 |
|------------|-----------|------|---------|-------------|-----------|---------------|
| 20,330,000 | 1,715,587 | 8.4% | 716,380 | 41.8% | 160,439 | 22.4% |

【生涯学習・社会教育推進計画の状況】

| | |
|------|-----------|
| 名称 | |
| 策定年度 | 平成 年 |
| 計画期間 | 平成 年～平成 年 |

【子どもの読書活動推進計画策定状況】

【市町村立幼稚園・こども園・学校数】※平成29年5月1日現在

| | |
|------|-------------|
| 担当課 | 社会教育課 |
| 名称 | 子ども読書推進計画 |
| 策定年度 | 平成27年 |
| 計画期間 | 平成27年～平成29年 |

| 校種 | 校数 | 児童生徒数 |
|----------|-----|--------|
| 幼稚園・こども園 | 9園 | 108人 |
| 小学校 | 10校 | 1,423人 |
| 中学校 | 3校 | 714人 |

【各種会議の状況】

①社会教育委員の会

| 委員数 | 定数 | 開会予定数 |
|-----|-----|-------|
| 15人 | 25人 | 3回 |

②公民館運営審議会

| 委員数 | 定数 | 開会予定数 |
|-----|-----|-------|
| 15人 | 20人 | 3回 |

③図書館協議会

| 委員数 | 定数 | 開会予定数 |
|-----|----|-------|
| 8人 | 8人 | 2回 |

【教育委員会所管の施設数】※公民館は、自治公民館は除く。

| 所管施設 | 館数 | うち指定管理 |
|----------------|--------|--------|
| 公民館(本館・分館) | (15・0) | (0・0) |
| 公民館類似施設 | 0 | 0 |
| 青少年教育施設 | 0 | 0 |
| 図書館(本・分館) | (1・2) | (0・0) |
| 図書館同種施設 | 0 | 0 |
| 女性教育施設 | 0 | 0 |
| 生涯学習センター | 0 | 0 |
| 視聴覚センター・ライブラリー | 0 | 0 |
| 登録博物館 | 0 | 0 |
| 博物館相当施設 | 0 | 0 |
| 教育集会所 | 4 | 0 |
| 文化会館等 | 0 | 0 |
| その他施設 | 10 | 9 |

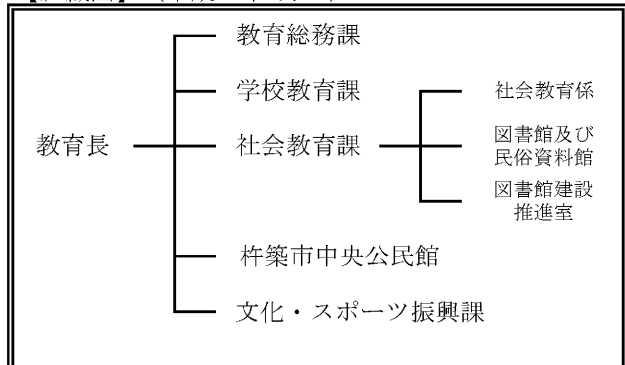
【教育委員会体制】(分野ごとの担当課)

| 分野 | 主管課名 |
|------------|------------|
| 生涯学習・社会教育 | 社会教育課 |
| 公民館の管理及び運営 | 社会教育課(公民館) |
| 図書館 | 社会教育課 |
| 視聴覚教育 | 社会教育課 |
| 人権・同和教育 | 人権・同和对策課 |
| 社会体育 | 文化・スポーツ振興課 |
| 青少年健全育成 | 社会教育課 |
| 文化財 | 文化・スポーツ振興課 |
| 芸術文化 | 文化・スポーツ振興課 |

【生涯学習・社会教育主管課職員】

| 課長 (主管課長の人数) | | 社会教育主事 (発令者) | | 社会教育主事 補 | |
|-----------------|--------------|-----------------|-------|-------------|--------|
| 専任 | 兼任 | 専任 | 兼任 | 専任 | 兼任 |
| 0 | 1 | 1 | 0 | 0 | 0 |
| 社会教育関係指導員 | | | その他職員 | | |
| 社会教育指導員 | 社会人権・同和教育指導員 | 体育指導委員 | 正規職員 | | 臨時・非常勤 |
| | | | 専任 | 兼任 | |
| 5 | 1 | 25 | 12 | 0 | 3 |

【組織図】(平成29年4月～)



国東市

【生涯学習・社会教育主管課】

| | | | |
|------|--------------------------------|---------------------|-----------------------------------|
| 主管課名 | 社会教育課 | 人口(人口推計平成29年4月1日現在) | 29,098 人 |
| 住所 | 〒873-0503 大分県国東市国東町鶴川160番地2 | E-mail | shakai-kyoiku@city.kunisaki.lg.jp |
| | | 電話 | 0978-72-2121 |
| | | ファクシミリ | 0978-72-4070 |

【平成29年度当初予算】

(単位:千円)

| 一般会計(A) | 教育費(B) | B/A | 社会教育費総額 | 教育費総額に対する割合 | 社会教育活動事業費 | 社会教育費総額に対する割合 |
|------------|-----------|------|---------|-------------|-----------|---------------|
| 20,768,000 | 1,742,351 | 8.4% | 565,127 | 32.4% | 265,523 | 47.0% |

【生涯学習・社会教育推進計画の状況】

| | | | |
|------|-------------|------|-----------------|
| 名称 | 国東市長期社会教育計画 | | |
| 策定年度 | 平成 20 年 | 計画期間 | 平成 20 年～平成 29 年 |

【子どもの読書活動推進計画策定状況】

| | | | |
|------|-----------|--|--|
| 担当課 | くにさき図書館 | | |
| 名称 | | | |
| 策定年度 | 平成 年 | | |
| 計画期間 | 平成 年～平成 年 | | |

【市町村立幼稚園・こども園・学校数】※平成29年5月1日現在

| 校種 | 校数 | 児童生徒数 |
|----------|-----|--------|
| 幼稚園・こども園 | 7園 | 69人 |
| 小学校 | 11校 | 1,114人 |
| 中学校 | 4校 | 604人 |

【各種会議の状況】

①社会教育委員の会

| 委員数 | 定数 | 開会予定数 |
|-----|-----|-------|
| 15人 | 15人 | 3回 |

②公民館運営審議会

| 委員数 | 定数 | 開会予定数 |
|-----|-----|-------|
| 24人 | 24人 | 2回 |

③図書館協議会

| 委員数 | 定数 | 開会予定数 |
|-----|-----|-------|
| 12人 | 12人 | 2回 |

【教育委員会所管の施設数】※公民館は、自治公民館は除く。

| 所管施設 | 館数 | うち指定管理 |
|----------------|----------|--------|
| 公民館(本館・分館) | 19(3・16) | (0・0) |
| 公民館類似施設 | 0 | 0 |
| 青少年教育施設 | 0 | 0 |
| 図書館(本・分館) | 4(4・0) | (0・0) |
| 図書館同種施設 | 0 | 0 |
| 女性教育施設 | 0 | 0 |
| 生涯学習センター | 1 | 0 |
| 視聴覚センター・ライブラリー | 4 | 0 |
| 登録博物館 | 1 | 0 |
| 博物館相当施設 | 1 | 0 |
| 教育集会所 | 0 | 0 |
| 文化会館等 | 1 | 0 |
| その他施設 | 29 | 5 |

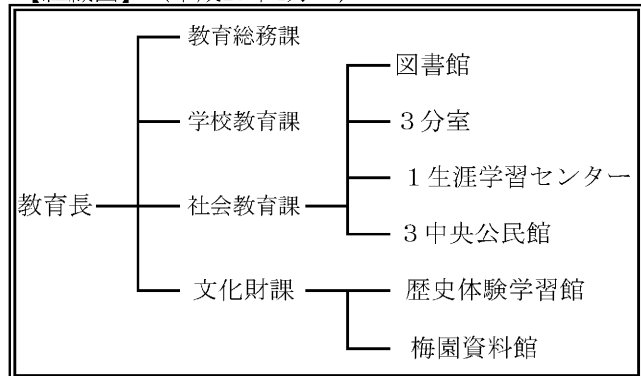
【教育委員会体制】(分野ごとの担当課)

| 分野 | 主管課名 |
|------------|-------|
| 生涯学習・社会教育 | 社会教育課 |
| 公民館の管理及び運営 | 社会教育課 |
| 図書館 | 社会教育課 |
| 視聴覚教育 | 社会教育課 |
| 人権・同和教育 | 社会教育課 |
| 社会体育 | 社会教育課 |
| 青少年健全育成 | 社会教育課 |
| 文化財 | 文化財課 |
| 芸術文化 | 社会教育課 |

【生涯学習・社会教育主管課職員】

| 課長 (主管課長の人数) | | 社会教育主事 (発令者) | | 社会教育主事補 | |
|-----------------|--------------|-----------------|-------|---------|--------|
| 専任 | 兼任 | 専任 | 兼任 | 専任 | 兼任 |
| 0 | 2 | 0 | 1 | 0 | 0 |
| 社会教育関係指導員 | | | その他職員 | | |
| 社会教育指導員 | 社会人権・同和教育指導員 | スポーツ推進委員 | 正規職員 | | 臨時・非常勤 |
| | | | 専任 | 兼任 | |
| 0 | 4 | 42 | 22 | 4 | 36 |

【組織図】 (平成29年4月～)



姫島村

【生涯学習・社会教育主管課】

| | | | | |
|------|-------------------------------|---------------------|----------------------------------|---|
| 主管課名 | 社会教育課 | 人口(人口推計平成29年4月1日現在) | 2,121 | 人 |
| 住所 | 〒872-1501 大分県東国東郡姫島村1681-2 | E-mail | s-kyouiku@vill.himeshima.oita.jp | |
| | | 電話 | 0978-87-2113 | |
| | | ファクシミリ | 0978-87-3567 | |

【平成29年度当初予算】

(単位:千円)

| 一般会計(A) | 教育費(B) | B/A | 社会教育費総額 | 教育費総額に対する割合 | 社会教育活動事業費 | 社会教育費総額に対する割合 |
|-----------|---------|------|---------|-------------|-----------|---------------|
| 1,883,600 | 185,504 | 9.8% | 45,068 | 24.3% | 23,263 | 51.6% |

【生涯学習・社会教育推進計画の状況】

| | | | | | | |
|------|----|---|------|----|------|---|
| 名称 | | | | | | |
| 策定年度 | 平成 | 年 | 計画期間 | 平成 | 年～平成 | 年 |

【子どもの読書活動推進計画策定状況】

| | | |
|------|----------------|--|
| 担当課 | 社会教育課 | |
| 名称 | 姫島村子ども読書活動推進計画 | |
| 策定年度 | 平成26年 | |
| 計画期間 | 平成26年～平成31年 | |

【市町村立幼稚園・こども園・学校数】※平成29年5月1日現在

| 校種 | 校数 | 児童生徒数 |
|----------|----|-------|
| 幼稚園・こども園 | 1園 | 19人 |
| 小学校 | 1校 | 69人 |
| 中学校 | 1校 | 32人 |

【各種会議の状況】

①社会教育委員の会

| 委員数 | 定数 | 開会予定数 |
|-----|-------|-------|
| 6人 | 10人以内 | 3回 |

②公民館運営審議会

| 委員数 | 定数 | 開会予定数 |
|-----|-------|-------|
| 6人 | 10人以内 | 3回 |

③図書館協議会

| 委員数 | 定数 | 開会予定数 |
|-----|----|-------|
| 0人 | 0人 | 0回 |

【教育委員会所管の施設数】※公民館は、自治公民館は除く。

| 所管施設 | 館数 | うち指定管理 |
|----------------|--------|--------|
| 公民館(本館・分館) | 2(1・0) | (0・0) |
| 公民館類似施設 | 0 | 0 |
| 青少年教育施設 | 0 | 0 |
| 図書館(本・分館) | (0・0) | (0・0) |
| 図書館同種施設 | 0 | 0 |
| 女性教育施設 | 0 | 0 |
| 生涯学習センター | 0 | 0 |
| 視聴覚センター・ライブラリー | 0 | 0 |
| 登録博物館 | 0 | 0 |
| 博物館相当施設 | 0 | 0 |
| 教育集会所 | 0 | 0 |
| 文化会館等 | 0 | 0 |
| その他施設 | 3 | 0 |

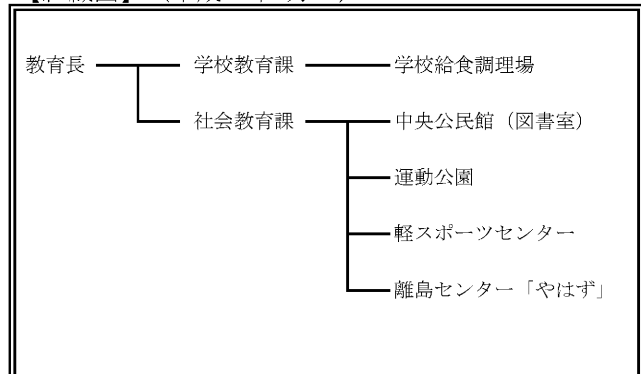
【教育委員会体制】(分野ごとの担当課)

| 分野 | 主管課名 |
|------------|-------------|
| 生涯学習・社会教育 | 社会教育課 |
| 公民館の管理及び運営 | 社会教育課 |
| 図書館 | 社会教育課 |
| 視聴覚教育 | 社会教育課 |
| 人権・同和教育 | 社会教育課・学校教育課 |
| 社会体育 | 社会教育課 |
| 青少年健全育成 | 社会教育課 |
| 文化財 | 社会教育課 |
| 芸術文化 | 社会教育課 |

【生涯学習・社会教育主管課職員】

| 課長 (主管課長の人数) | | 社会教育主事 (発令者) | | 社会教育主事補 | |
|-----------------|--------------|-----------------|-------|---------|--------|
| 専任 | 兼任 | 専任 | 兼任 | 専任 | 兼任 |
| 0 | 1 | 0 | 0 | 0 | 0 |
| 社会教育関係指導員 | | | その他職員 | | |
| 社会教育指導員 | 社会人権・同和教育指導員 | 体育指導委員 | 正規職員 | | 臨時・非常勤 |
| | | | 専任 | 兼任 | |
| 0 | 0 | 2 | 0 | 4 | 2 |

【組織図】 (平成29年4月～)



日出町

【生涯学習・社会教育主管課】

| | | | | |
|------|------------------|---------------------|--------------|---|
| 主管課名 | 生涯学習課 | 人口(人口推計平成29年4月1日現在) | 28,524 | 人 |
| 〒 | 879-1506 | E-mail | | |
| 住所 | 大分県速見郡日出町3891番地2 | 電話 | 0977-73-3156 | |
| | | ファクシミリ | 0977-72-8680 | |

【平成29年度当初予算】

(単位:千円)

| 一般会計(A) | 教育費(B) | B/A | 社会教育費総額 | 教育費総額に対する割合 | 社会教育活動事業費 | 社会教育費総額に対する割合 |
|------------|---------|------|---------|-------------|-----------|---------------|
| 10,140,000 | 931,080 | 9.2% | 342,062 | 36.7% | 193,893 | 56.7% |

【生涯学習・社会教育推進計画の状況】

| | | | |
|------|-----------|------|-------------|
| 名称 | 日出町教育振興計画 | | |
| 策定年度 | 平成 27 年 | 計画期間 | 平成27年～平成29年 |

【子どもの読書活動推進計画策定状況】

【市町村立幼稚園・こども園・学校数】※平成29年5月1日現在

| | | | |
|------|-------|------|-----------|
| 担当課 | 学校教育課 | | |
| 名称 | | | |
| 策定年度 | 平成 年 | 計画期間 | 平成 年～平成 年 |

| 校種 | 校数 | 児童生徒数 |
|----------|----|--------|
| 幼稚園・こども園 | 5園 | 170人 |
| 小学校 | 5校 | 1,635人 |
| 中学校 | 2校 | 828人 |

【各種会議の状況】

①社会教育委員の会

| 委員数 | 定数 | 開会予定数 |
|-----|-----|-------|
| 7人 | 10人 | 3回 |

②公民館運営審議会

| 委員数 | 定数 | 開会予定数 |
|-----|-----|-------|
| 40人 | 70人 | 21回 |

③図書館協議会

| 委員数 | 定数 | 開会予定数 |
|-----|-----|-------|
| 10人 | 10人 | 3回 |

【教育委員会所管の施設数】※公民館は、自治公民館は除く。

| 所管施設 | 館数 | うち指定管理 |
|----------------|--------|--------|
| 公民館(本館・分館) | 7(7・0) | (0・0) |
| 公民館類似施設 | 0 | 0 |
| 青少年教育施設 | 0 | 0 |
| 図書館(本・分館) | 1(1・0) | (0・0) |
| 図書館同種施設 | 0 | 0 |
| 女性教育施設 | 0 | 0 |
| 生涯学習センター | 0 | 0 |
| 視聴覚センター・ライブラリー | 0 | 0 |
| 登録博物館 | 0 | 0 |
| 博物館相当施設 | 0 | 0 |
| 教育集会所 | 0 | 0 |
| 文化会館等 | 0 | 0 |
| その他施設 | 10 | 0 |

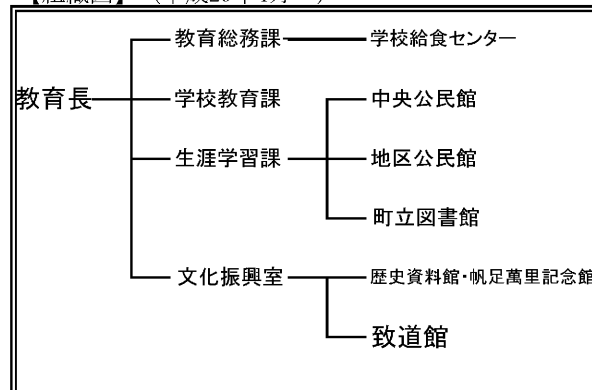
【教育委員会体制】(分野ごとの担当課)

| 分野 | 主管課名 |
|------------|---------|
| 生涯学習・社会教育 | 生涯学習課 |
| 公民館の管理及び運営 | 中央公民館 |
| 図書館 | 日出町立図書館 |
| 視聴覚教育 | 生涯学習課 |
| 人権・同和教育 | 生涯学習課 |
| 社会体育 | 生涯学習課 |
| 青少年健全育成 | 生涯学習課 |
| 文化財 | 文化振興室 |
| 芸術文化 | 生涯学習課 |

【生涯学習・社会教育主管課職員】

| 課長 (主管課長の人数) | | 社会教育主事 (発令者) | | 社会教育主事補 | |
|-----------------|--------------|-----------------|-------|---------|--------|
| 専任 | 兼任 | 専任 | 兼任 | 専任 | 兼任 |
| 0 | 1 | 0 | 0 | 0 | 0 |
| 社会教育関係指導員 | | | その他職員 | | |
| 社会教育指導員 | 社会人権・同和教育指導員 | スポーツ推進委員 | 正規職員 | | 臨時・非常勤 |
| 0 | 0 | 15 | 専任 | 兼任 | 20 |
| | | | 10 | 0 | |

【組織図】(平成29年4月～)



大分市

【生涯学習・社会教育主管課】

| | | | | |
|------|--------------------------|---------------------|--------------------------------|---|
| 主管課名 | 社会教育課 | 人口(人口推計平成28年4月1日現在) | 478,241 | 人 |
| 住 所 | 〒870-8504 大分市荷揚町2番31号 | E-mail | syakaikyoiku@city.oita.oita.jp | |
| | | 電話 | 097-537-5722 | |
| | | ファクシミリ | 097-532-8102 | |

【平成29年度当初予算】

(単位:千円)

| 一般会計(A) | 教育費(B) | B/A | 社会教育費総額 | 教育費総額に対する割合 | 社会教育活動事業費 | 社会教育費総額に対する割合 |
|-------------|------------|------|-----------|-------------|-----------|---------------|
| 178,540,000 | 14,152,207 | 7.9% | 5,052,929 | 35.7% | 3,450,741 | 68.3% |

【生涯学習・社会教育推進計画の状況】

| | | | |
|------|------------------|------|-------------|
| 名称 | 大分市生涯学習推進計画(第三次) | | |
| 策定年度 | 平成28年 | 計画期間 | 平成29年～平成36年 |

【子どもの読書活動推進計画策定状況】

| | | | |
|------|----------------------|------|-------------|
| 担当課 | 大分市教育委員会教育部社会教育課 | | |
| 名称 | 大分市子どもの読書活動推進計画(第三次) | | |
| 策定年度 | 平成27年 | 計画期間 | 平成28年～平成32年 |

【市町村立幼稚園・こども園・学校数】※平成29年5月1日現在

| 校種 | 校数 | 児童生徒数 |
|----------|-----|---------|
| 幼稚園・こども園 | 28園 | 704人 |
| 義務教育学校 | 1校 | 1,026人 |
| 小学校 | 56校 | 25,771人 |
| 中学校 | 28校 | 11,852人 |

【各種会議の状況】

①社会教育委員の会

| 委員数 | 定数 | 開会予定数 |
|-----|-----|-------|
| 20人 | 20人 | 6回 |

②公民館運営審議会

| 委員数 | 定数 | 開会予定数 |
|------|------|-------|
| 127人 | 390人 | 26回 |

③図書館協議会

| 委員数 | 定数 | 開会予定数 |
|-----|-----|-------|
| 10人 | 10人 | 2回 |

【教育委員会所管の施設数】※公民館は、自治公民館は除く。

| 所管施設 | 館数 | うち指定管理 |
|----------------|--------|--------|
| 公民館(本館・分館) | (13・0) | (0・0) |
| 公民館類似施設 | 0 | 0 |
| 青少年教育施設 | 2 | 0 |
| 図書館(本・分館) | 2(1・1) | (0・0) |
| 図書館同種施設 | 0 | 0 |
| 女性教育施設 | 0 | 0 |
| 生涯学習センター | 0 | 0 |
| 視聴覚センター・ライブラリー | 1 | 1 |
| 登録博物館 | 1 | 0 |
| 博物館相当施設 | 0 | 0 |
| 教育集会所 | 4 | 0 |
| 文化会館等 | 0 | 0 |
| その他施設 | 31 | 2 |

【教育委員会体制】(分野ごとの担当課)

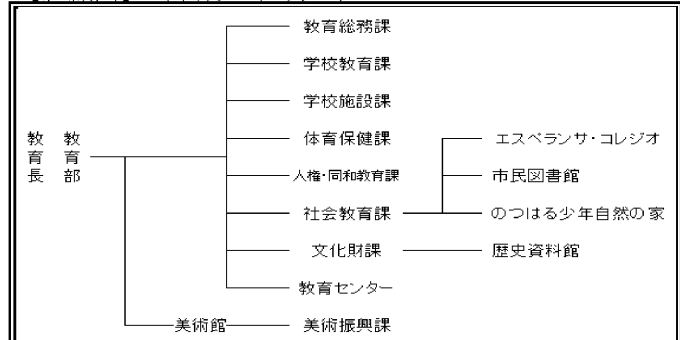
| 分野 | 主管課名 |
|------------|---------------|
| 生涯学習・社会教育 | 社会教育課 |
| 公民館の管理及び運営 | (市民協働推進課) |
| 図書館 | 社会教育課 |
| 視聴覚教育 | 社会教育課・教育センター |
| 人権・同和教育 | 人権・同和教育課 |
| 社会体育 | (スポーツ振興課) |
| 青少年健全育成 | 社会教育課 |
| 文化財 | 文化財課 |
| 芸術文化 | 社会教育課・(文化国際課) |

※市民協働推進課、スポーツ振興課
文化国際課は首長部局

【生涯学習・社会教育主管課職員】

| 課長 (主管課長の人数) | | 社会教育主事 (発令者) | | 社会教育主事補 | |
|-----------------|--------------|-----------------|-------|---------|--------|
| 専任 | 兼任 | 専任 | 兼任 | 専任 | 兼任 |
| 2 | 0 | 1 | 0 | 0 | 0 |
| 社会教育関係指導員 | | | その他職員 | | |
| 社会教育指導員 | 社会人権・同和教育指導員 | スポーツ推進委員 | 正規職員 | | 臨時・非常勤 |
| 16 | 0 | 209 | 専任 | 兼任 | 4 |
| | | | 15 | 4 | 4 |

【組織図】 (平成29年4月～)



臼杵市

【生涯学習・社会教育主管課】

| | | | | |
|-------------|------------------|-----------------------|--------------|---|
| 主管課名 | 社会教育課 | 人口(人口推計平成29年4月1日現在) | 37,993 | 人 |
| 〒875-0041 | E-mail | naka@city.usuki.lg.jp | | |
| 住所 | 臼杵市大字臼杵2-107-562 | 電話 | 0972-63-6444 | |
| (臼杵市中央公民館内) | ファクシミリ | 0972-63-6539 | | |

【平成29年度当初予算】

(単位:千円)

| 一般会計(A) | 教育費(B) | B/A | 社会教育費総額 | 教育費総額に対する割合 | 社会教育活動事業費 | 社会教育費総額に対する割合 |
|------------|-----------|------|---------|-------------|-----------|---------------|
| 18,376,748 | 1,444,702 | 7.9% | 456,761 | 31.6% | 207,231 | 45.4% |

【生涯学習・社会教育推進計画の状況】

| | | | | | | |
|------|----|---|------|----|------|---|
| 名称 | | | | | | |
| 策定年度 | 平成 | 年 | 計画期間 | 平成 | 年～平成 | 年 |

【子どもの読書活動推進計画策定状況】

| | |
|------|-----------------------------------|
| 担当課 | 社会教育課 |
| 名称 | うすき読書のまらづくりプラン(第2次臼杵市子ども読書活動推進計画) |
| 策定年度 | 平成 27 年 |
| 計画期間 | 平成28年～平成32年 |

【市町村立幼稚園・こども園・学校数】※平成29年5月1日現在

| 校種 | 校数 | 児童生徒数 |
|----------|-----|--------|
| 幼稚園・こども園 | 2園 | 17人 |
| 小学校 | 13校 | 1,816人 |
| 中学校 | 5校 | 954人 |

【各種会議の状況】

①社会教育委員の会

| 委員数 | 定数 | 開会予定数 |
|-----|-----|-------|
| 13人 | 15人 | 3回 |

②公民館運営審議会

| 委員数 | 定数 | 開会予定数 |
|-----|-----|-------|
| 15人 | 15人 | 2回 |

③図書館協議会

| 委員数 | 定数 | 開会予定数 |
|-----|-----|-------|
| 5人 | 10人 | 2回 |

【教育委員会所管の施設数】※公民館は、自治公民館は除く。

| 所管施設 | 館数 | うち指定管理 |
|----------------|--------|--------|
| 公民館(本館・分館) | 8(8・0) | 4(4・0) |
| 公民館類似施設 | 0 | 0 |
| 青少年教育施設 | 0 | 0 |
| 図書館(本・分館) | 2(1・1) | (0・0) |
| 図書館同種施設 | 0 | 0 |
| 女性教育施設 | 0 | 0 |
| 生涯学習センター | 0 | 0 |
| 視聴覚センター・ライブラリー | 1 | 0 |
| 登録博物館 | 0 | 0 |
| 博物館相当施設 | 0 | 0 |
| 教育集会所 | 1 | 0 |
| 文化会館等 | 1 | 0 |
| その他施設 | 33 | 16 |

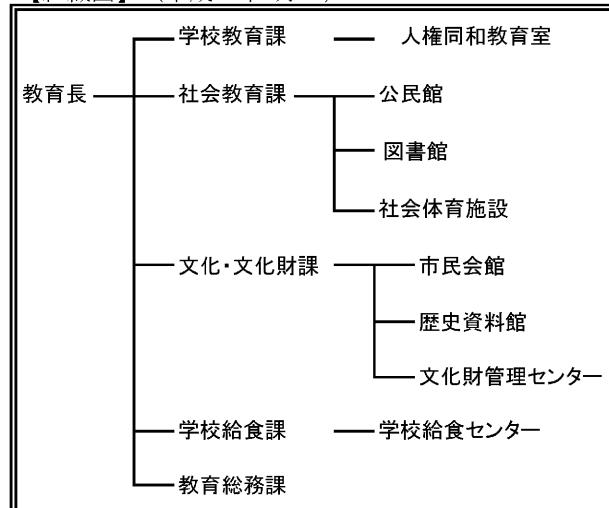
【教育委員会体制】(分野ごとの担当課)

| 分野 | 主管課名 |
|------------|---------------|
| 生涯学習・社会教育 | 社会教育課 |
| 公民館の管理及び運営 | 社会教育課 |
| 図書館 | 社会教育課 |
| 視聴覚教育 | 社会教育課 |
| 人権・同和教育 | 人権同和教育室・社会教育課 |
| 社会体育 | 社会教育課 |
| 青少年健全育成 | 社会教育課 |
| 文化財 | 文化・文化財課 |
| 芸術文化 | 文化・文化財課 |

【生涯学習・社会教育主管課職員】

| 課長 (主管課長の人数) | | 社会教育主事 (発令者) | | 社会教育主事補 | |
|-----------------|--------------|-----------------|-------|---------|--------|
| 専任 | 兼任 | 専任 | 兼任 | 専任 | 兼任 |
| 1 | 0 | 0 | 2 | 0 | 0 |
| 社会教育関係指導員 | | | その他職員 | | |
| 社会教育指導員 | 社会人権・同和教育指導員 | スポーツ推進委員 | 正規職員 | | 臨時・非常勤 |
| | | | 専任 | 兼任 | |
| 7 | 1 | 22 | 0 | 8 | 2 |

【組織図】 (平成29年4月～)



津久見市

【生涯学習・社会教育主管課】

| | | | |
|------|------------------------|---------------------|---------------------------------|
| 主管課名 | 生涯学習課 | 人口(人口推計平成29年4月1日現在) | 18,341 人 |
| 住所 | 〒879-2431 津久見市大友町5番15号 | E-mail | tsu-kyoushou@city.tsukumi.lg.jp |
| | | 電話 | 0972-82-9528 |
| | | ファクシミリ | 0972-85-0081 |

【平成29年度当初予算】

(単位:千円)

| 一般会計(A) | 教育費(B) | B/A | 社会教育費総額 | 教育費総額に対する割合 | 社会教育活動事業費 | 社会教育費総額に対する割合 |
|-----------|---------|------|---------|-------------|-----------|---------------|
| 8,340,736 | 633,645 | 7.6% | 239,085 | 37.7% | 107,468 | 44.9% |

【生涯学習・社会教育推進計画の状況】

| | | | | | | |
|------|----|---|------|----|------|---|
| 名称 | | | | | | |
| 策定年度 | 平成 | 年 | 計画期間 | 平成 | 年～平成 | 年 |

【子どもの読書活動推進計画策定状況】

| | | | | | |
|------|-----------------|----|---|--|--|
| 担当課 | 生涯学習課 | | | | |
| 名称 | 津久見市子ども読書活動推進計画 | | | | |
| 策定年度 | 平成 | 24 | 年 | | |
| 計画期間 | 平成25年～平成29年 | | | | |

【市町村立幼稚園・こども園・学校数】※平成29年5月1日現在

| 校種 | 校数 | 児童生徒数 |
|----------|----|-------|
| 幼稚園・こども園 | 0園 | 0人 |
| 小学校 | 5校 | 712人 |
| 中学校 | 3校 | 395人 |

【各種会議の状況】

①社会教育委員の会

| 委員数 | 定数 | 開会予定数 |
|-----|-----|-------|
| 14人 | 20人 | 2回 |

②公民館運営審議会

| 委員数 | 定数 | 開会予定数 |
|-----|----|-------|
| 0人 | 0人 | 0回 |

③図書館協議会

| 委員数 | 定数 | 開会予定数 |
|-----|----|-------|
| 0人 | 0人 | 0回 |

【教育委員会所管の施設数】※公民館は、自治公民館は除く。

| 所管施設 | 館数 | うち指定管理 |
|----------------|--------|--------|
| 公民館(本館・分館) | 1(1・0) | (0・0) |
| 公民館類似施設 | 0 | 0 |
| 青少年教育施設 | 1 | 0 |
| 図書館(本・分館) | 1(1・0) | (0・0) |
| 図書館同種施設 | 0 | 0 |
| 女性教育施設 | 0 | 0 |
| 生涯学習センター | 0 | 0 |
| 視聴覚センター・ライブラリー | 0 | 0 |
| 登録博物館 | 0 | 0 |
| 博物館相当施設 | 0 | 0 |
| 教育集会所 | 0 | 0 |
| 文化会館等 | 1 | 0 |
| その他施設 | 5 | 5 |

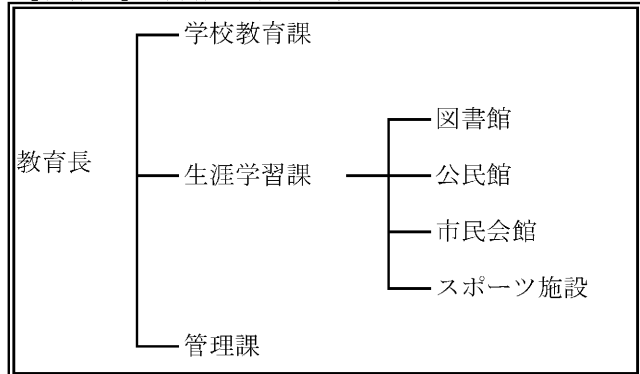
【教育委員会体制】(分野ごとの担当課)

| 分野 | 主管課名 |
|------------|-------|
| 生涯学習・社会教育 | 生涯学習課 |
| 公民館の管理及び運営 | 生涯学習課 |
| 図書館 | 生涯学習課 |
| 視聴覚教育 | 生涯学習課 |
| 人権・同和教育 | 生涯学習課 |
| 社会体育 | 生涯学習課 |
| 青少年健全育成 | 生涯学習課 |
| 文化財 | 生涯学習課 |
| 芸術文化 | 生涯学習課 |

【生涯学習・社会教育主管課職員】

| 課長 (主管課長の人数) | | 社会教育主事 (発令者) | | 社会教育主事補 | |
|-----------------|--------------|-----------------|-------|---------|--------|
| 専任 | 兼任 | 専任 | 兼任 | 専任 | 兼任 |
| 1 | 0 | 0 | 1 | 0 | 0 |
| 社会教育関係指導員 | | | その他職員 | | |
| 社会教育指導員 | 社会人権・同和教育指導員 | スポーツ推進委員 | 正規職員 | | 臨時・非常勤 |
| | | | 専任 | 兼任 | |
| 1 | 0 | 0 | 8 | 0 | 7 |

【組織図】 (平成29年4月～)



由布市

【生涯学習・社会教育主管課】

| | | | |
|------|-------------------------------|---------------------|----------------------------|
| 主管課名 | 社会教育課 | 人口(人口推計平成29年4月1日現在) | 34,922 人 |
| 住所 | 〒879-5498 大分県由布市庄内町柿原302番地 | E-mail | social_edu@city.yufu.lg.jp |
| | | 電話 | 097-582-1203(直通) |
| | | ファクシミリ | 097-582-1245 |

【平成29年度当初予算】

(単位:千円)

| 一般会計(A) | 教育費(B) | B/A | 社会教育費総額 | 教育費総額に対する割合 | 社会教育活動事業費 | 社会教育費総額に対する割合 |
|------------|-----------|------|---------|-------------|-----------|---------------|
| 28,099,020 | 1,679,755 | 6.0% | 527,894 | 31.4% | 364,343 | 69.0% |

【生涯学習・社会教育推進計画の状況】

| | | | |
|------|-------------|------|-----------------|
| 名称 | 第3次社会教育振興計画 | | |
| 策定年度 | 平成 27 年 | 計画期間 | 平成 28 年～平成 32 年 |

【子どもの読書活動推進計画策定状況】

| | | | |
|------|--------------------|------|-----------------|
| 担当課 | 社会教育課 | | |
| 名称 | 由布市教育振興計画GENKIビジョン | | |
| 策定年度 | 平成 27 年 | 計画期間 | 平成 27 年～平成 30 年 |

【市町村立幼稚園・こども園・学校数】※平成29年5月1日現在

| 校種 | 校数 | 児童生徒数 |
|----------|-----|-------|
| 幼稚園・こども園 | 7園 | 249人 |
| 小学校 | 11校 | 1776人 |
| 中学校 | 3校 | 805人 |

【各種会議の状況】

①社会教育委員の会

| 委員数 | 定数 | 開会予定数 |
|-----|-----|-------|
| 13人 | 15人 | 4回 |

②公民館運営審議会

| 委員数 | 定数 | 開会予定数 |
|-----|-----|-------|
| 28人 | 36人 | 10回 |

③図書館協議会

| 委員数 | 定数 | 開会予定数 |
|-----|-----|-------|
| 14人 | 15人 | 2回 |

【教育委員会所管の施設数】※公民館は、自治公民館は除く。

| 所管施設 | 館数 | うち指定管理 |
|----------------|--------|--------|
| 公民館(本館・分館) | 5(5・0) | (0・0) |
| 公民館類似施設 | 0 | 0 |
| 青少年教育施設 | 1 | 0 |
| 図書館(本・分館) | 3(1・2) | (0・0) |
| 図書館同種施設 | 0 | 0 |
| 女性教育施設 | 0 | 0 |
| 生涯学習センター | 0 | 0 |
| 視聴覚センター・ライブラリー | 0 | 0 |
| 登録博物館 | 0 | 0 |
| 博物館相当施設 | 0 | 0 |
| 教育集会所 | 0 | 0 |
| 文化会館等 | 0 | 0 |
| その他施設 | 17 | 0 |

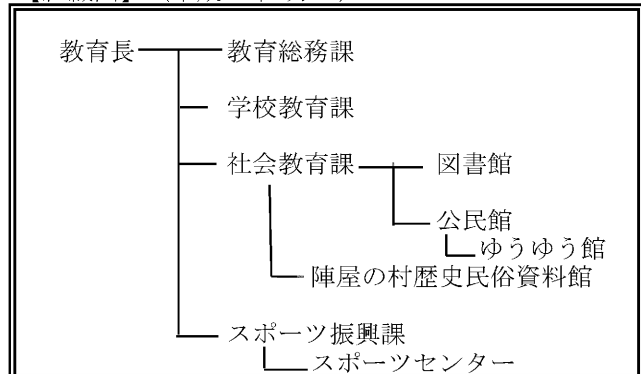
【教育委員会体制】(分野ごとの担当課)

| 分野 | 主管課名 |
|------------|-------------|
| 生涯学習・社会教育 | 社会教育課 |
| 公民館の管理及び運営 | 社会教育課 |
| 図書館 | 社会教育課 |
| 視聴覚教育 | 社会教育課 |
| 人権・同和教育 | 社会教育課・学校教育課 |
| 社会体育 | スポーツ振興課 |
| 青少年健全育成 | 社会教育課 |
| 文化財 | 社会教育課 |
| 芸術文化 | 社会教育課 |

【生涯学習・社会教育主管課職員】

| 課長 (主管課長の人数) | | 社会教育主事 (発令者) | | 社会教育主事補 | |
|-----------------|--------------|-----------------|-------|---------|--------|
| 専任 | 兼任 | 専任 | 兼任 | 専任 | 兼任 |
| 2 | 0 | 2 | 1 | 0 | 0 |
| 社会教育関係指導員 | | | その他職員 | | |
| 社会教育指導員 | 社会人権・同和教育指導員 | スポーツ推進委員 | 正規職員 | | 臨時・非常勤 |
| | | | 専任 | 兼任 | |
| 0 | 0 | 27 | 12 | 3 | 16 |

【組織図】 (平成29年4月～)



佐伯市

【生涯学習・社会教育主管課】

| | | | | |
|------|-----------------------------|---------------------|-----------------------|---|
| 主管課名 | 社会教育課 | 人口(人口推計平成29年4月1日現在) | 73,546 | 人 |
| 住所 | 〒876-0853 大分県佐伯市中村東町6番9号 | E-mail | rumi@city.saiki.lg.jp | |
| | | 電話 | 0972-22-3245 | |
| | | ファクシミリ | 0972-22-3912 | |

【平成29年度当初予算】

(単位:千円)

| 一般会計(A) | 教育費(B) | B/A | 社会教育費総額 | 教育費総額に対する割合 | 社会教育活動事業費 | 社会教育費総額に対する割合 |
|------------|-----------|------|---------|-------------|-----------|---------------|
| 43,133,000 | 2,895,931 | 6.7% | 555,988 | 19.2% | 371,954 | 66.9% |

【生涯学習・社会教育推進計画の状況】

| | | | |
|------|-------------|------|---------|
| 名称 | 佐伯市生涯学習推進計画 | | |
| 策定年度 | 平成29年度 | 計画期間 | 平成 29 年 |

【子どもの読書活動推進計画策定状況】

| | | | |
|------|----------------|------|-------------|
| 担当課 | 社会教育課 | | |
| 名称 | 佐伯市子ども読書活動推進計画 | | |
| 策定年度 | 平成 26 年 | 計画期間 | 平成26年～平成30年 |

【市町村立幼稚園・こども園・学校数】※平成29年5月1日現在

| 校種 | 校数 | 児童生徒数 |
|----------|-----|--------|
| 幼稚園・こども園 | 20園 | 317人 |
| 小学校 | 19校 | 3,219人 |
| 中学校 | 12校 | 1,743人 |

【各種会議の状況】

①社会教育委員の会

| 委員数 | 定数 | 開会予定数 |
|-----|-----|-------|
| 20人 | 20人 | 3回 |

②公民館運営審議会

| 委員数 | 定数 | 開会予定数 |
|-----|-----|-------|
| 20人 | 20人 | 1回 |

③図書館協議会

| 委員数 | 定数 | 開会予定数 |
|-----|----|-------|
| 0人 | 0人 | 0回 |

【教育委員会所管の施設数】※公民館は、自治公民館は除く。

| 所管施設 | 館数 | うち指定管理 |
|----------------|-----------|----------|
| 公民館(本館・分館) | 42(25・17) | 16(0・16) |
| 公民館類似施設 | 0 | 0 |
| 青少年教育施設 | 1 | 0 |
| 図書館(本・分館) | 1(1・0) | 1(1・0) |
| 図書館同種施設 | 0 | 0 |
| 女性教育施設 | 0 | 0 |
| 生涯学習センター | 0 | 0 |
| 視聴覚センター・ライブラリー | 1 | 1 |
| 登録博物館 | 0 | 0 |
| 博物館相当施設 | 0 | 0 |
| 教育集会所 | 0 | 0 |
| 文化会館等 | 2 | 0 |
| その他施設 | 86 | 12 |

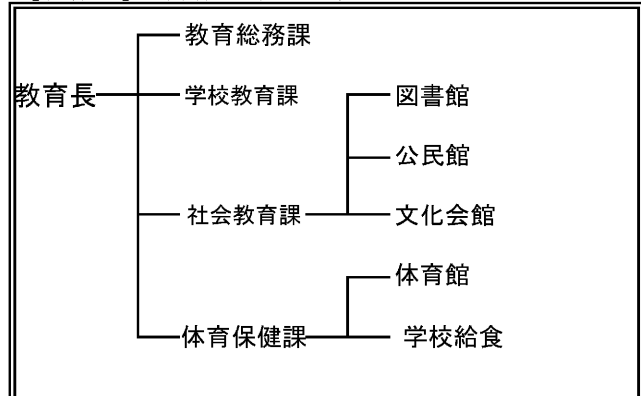
【教育委員会体制】(分野ごとの担当課)

| 分野 | 主管課名 |
|------------|---------------------|
| 生涯学習・社会教育 | 社会教育課 |
| 公民館の管理及び運営 | 社会教育課 |
| 図書館 | 社会教育課 |
| 視聴覚教育 | 社会教育課 |
| 人権・同和教育 | 社会教育課・学校教育課・人権同和対策課 |
| 社会体育 | 体育保健課 |
| 青少年健全育成 | 社会教育課 |
| 文化財 | 社会教育課 |
| 芸術文化 | 社会教育課 |

【生涯学習・社会教育主管課職員】

| 課長 (主管課長の人数) | | 社会教育主事 (発令者) | | 社会教育主事補 | |
|-----------------|--------------|-----------------|-------|---------|--------|
| 専任 | 兼任 | 専任 | 兼任 | 専任 | 兼任 |
| 2 | 0 | 2 | 0 | 0 | 0 |
| 社会教育関係指導員 | | | その他職員 | | |
| 社会教育指導員 | 社会人権・同和教育指導員 | スポーツ推進委員 | 正規職員 | | 臨時・非常勤 |
| | | | 専任 | 兼任 | |
| 12 | 0 | 97 | 14 | 0 | 0 |

【組織図】 (平成29年4月～)



竹田市

【生涯学習・社会教育主管課】

| | | | |
|------|----------------------------|---------------------|----------------------------------|
| 主管課名 | 生涯学習課 | 人口(人口推計平成29年4月1日現在) | 22,603 人 |
| 住所 | 〒878-8555 竹田市大字会々1650番地 | E-mail | adachi-tatsuya@city.taketa.lg.jp |
| | | 電話 | 0974-63-4817 |
| | | ファクシミリ | 0974-63-2373 |

【平成29年度当初予算】

(単位:千円)

| 一般会計(A) | 教育費(B) | B/A | 社会教育費総額 | 教育費総額に対する割合 | 社会教育活動事業費 | 社会教育費総額に対する割合 |
|------------|-----------|------|---------|-------------|-----------|---------------|
| 14,822,741 | 1,209,974 | 8.2% | 394,441 | 32.6% | 163,903 | 41.6% |

【生涯学習・社会教育推進計画の状況】

| | | | |
|------|-------------|------|-------------|
| 名称 | 竹田市生涯学習推進計画 | | |
| 策定年度 | 平成 21 年 | 計画期間 | 平成21年～平成30年 |

【子どもの読書活動推進計画策定状況】

| | | | |
|------|-----------|--|--|
| 担当課 | | | |
| 名称 | | | |
| 策定年度 | 平成 年 | | |
| 計画期間 | 平成 年～平成 年 | | |

【市町村立幼稚園・こども園・学校数】※平成29年5月1日現在

| 校種 | 校数 | 児童生徒数 |
|----------|-----|-------|
| 幼稚園・こども園 | 3園 | 44人 |
| 小学校 | 12校 | 870人 |
| 中学校 | 6校 | 420人 |

【各種会議の状況】

①社会教育委員の会

| 委員数 | 定数 | 開会予定数 |
|-----|-----|-------|
| 15人 | 15人 | 3回 |

②公民館運営審議会

| 委員数 | 定数 | 開会予定数 |
|-----|-----|-------|
| 15人 | 15人 | 5回 |

③図書館協議会

| 委員数 | 定数 | 開会予定数 |
|-----|----|-------|
| 6人 | 6人 | 2回 |

【教育委員会所管の施設数】※公民館は、自治公民館は除く。

| 所管施設 | 館数 | うち指定管理 |
|----------------|--------|--------|
| 公民館(本館・分館) | (4・15) | (0・0) |
| 公民館類似施設 | 1 | 0 |
| 青少年教育施設 | 1 | 0 |
| 図書館(本・分館) | (1・0) | (0・0) |
| 図書館同種施設 | 1 | 0 |
| 女性教育施設 | 0 | 0 |
| 生涯学習センター | 0 | 0 |
| 視聴覚センター・ライブラリー | 4 | 0 |
| 登録博物館 | 0 | 0 |
| 博物館相当施設 | 1 | 0 |
| 教育集会所 | 2 | 1 |
| 文化会館等 | 0 | 0 |
| その他施設 | 0 | 0 |

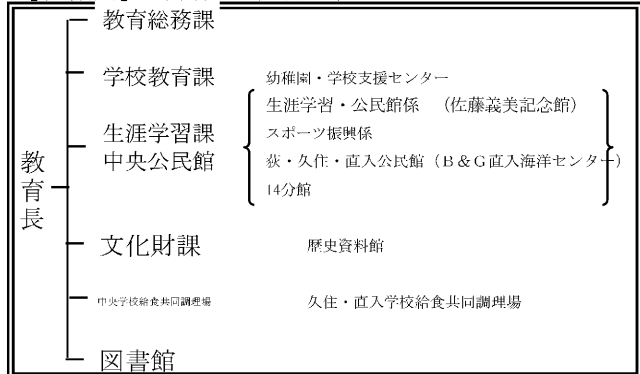
【教育委員会体制】(分野ごとの担当課)

| 分野 | 主管課名 |
|------------|-------------|
| 生涯学習・社会教育 | 生涯学習課 |
| 公民館の管理及び運営 | 生涯学習課 |
| 図書館 | 図書館 |
| 視聴覚教育 | 生涯学習課 |
| 人権・同和教育 | 生涯学習課 |
| 社会体育 | 生涯学習課 |
| 青少年健全育成 | 生涯学習課 |
| 文化財 | 文化財課 |
| 芸術文化 | 文化政策課・生涯学習課 |

【生涯学習・社会教育主管課職員】

| 課長 (主管課長の人数) | | 社会教育主事 (発令者) | | 社会教育主事補 | |
|-----------------|--------------|-----------------|-------|---------|--------|
| 専任 | 兼任 | 専任 | 兼任 | 専任 | 兼任 |
| 0 | 1 | 0 | 2 | 0 | 0 |
| 社会教育関係指導員 | | | その他職員 | | |
| 社会教育指導員 | 社会人権・同和教育指導員 | スポーツ推進委員 | 正規職員 | | 臨時・非常勤 |
| | | | 専任 | 兼任 | |
| 2 | 0 | 24 | 6 | 2 | 5 |

【組織図】(平成29年4月～)



豊後大野市

【生涯学習・社会教育主管課】

| | | | | |
|------|-------------------------------|---------------------|----------------------------|---|
| 主管課名 | 社会教育課 | 人口(人口推計平成29年4月1日現在) | 37,215 | 人 |
| 住所 | 〒879-7198 豊後大野市三重町市場1200番地 | E-mail | ot8023@city.bungoono.lg.jp | |
| | | 電話 | 0974-22-1001(内線2230) | |
| | | ファクシミリ | 0974-22-6828 | |

【平成29年度当初予算】

(単位:千円)

| 一般会計(A) | 教育費(B) | B/A | 社会教育費総額 | 教育費総額に対する割合 | 社会教育活動事業費 | 社会教育費総額に対する割合 |
|------------|-----------|------|---------|-------------|-----------|---------------|
| 22,280,000 | 1,592,663 | 7.1% | 283,711 | 17.8% | 72,545 | 25.6% |

【生涯学習・社会教育推進計画の状況】

| | | | |
|------|----------------|------|-------------|
| 名称 | 第3次豊後大野市総合教育計画 | | |
| 策定年度 | 平成27年 | 計画期間 | 平成28年～平成32年 |

【子どもの読書活動推進計画策定状況】

| | | | |
|------|----------------|------|-------------|
| 担当課 | 社会教育課 | | |
| 名称 | 豊後大野っ子読書活動推進計画 | | |
| 策定年度 | 平成25年 | 計画期間 | 平成25年～平成29年 |

【市町村立幼稚園・こども園・学校数】※平成29年5月1日現在

| 校種 | 校数 | 児童生徒数 |
|----------|-----|--------|
| 幼稚園・こども園 | 6園 | 120人 |
| 小学校 | 11校 | 1,584人 |
| 中学校 | 7校 | 831人 |

【各種会議の状況】

①社会教育委員の会

| 委員数 | 定数 | 開会予定数 |
|-----|-----|-------|
| 13人 | 15人 | 2回 |

②公民館運営審議会

| 委員数 | 定数 | 開会予定数 |
|-----|-----|-------|
| 13人 | 15人 | 2回 |

③図書館協議会

| 委員数 | 定数 | 開会予定数 |
|-----|-----|-------|
| 9人 | 10人 | 2回 |

【教育委員会所管の施設数】※公民館は、自治公民館は除く。

| 所管施設 | 館数 | うち指定管理 |
|----------------|--------|--------|
| 公民館(本館・分館) | 7(7・0) | 0(0・0) |
| 公民館類似施設 | 0 | 0 |
| 青少年教育施設 | 0 | 0 |
| 図書館(本・分館) | 1(1・0) | 0(0・0) |
| 図書館同種施設 | 0 | 0 |
| 女性教育施設 | 0 | 0 |
| 生涯学習センター | 0 | 0 |
| 視聴覚センター・ライブラリー | 0 | 0 |
| 登録博物館 | 0 | 0 |
| 博物館相当施設 | 0 | 0 |
| 教育集会所 | 0 | 0 |
| 文化会館等 | 0 | 0 |
| その他施設 | 20 | 1 |

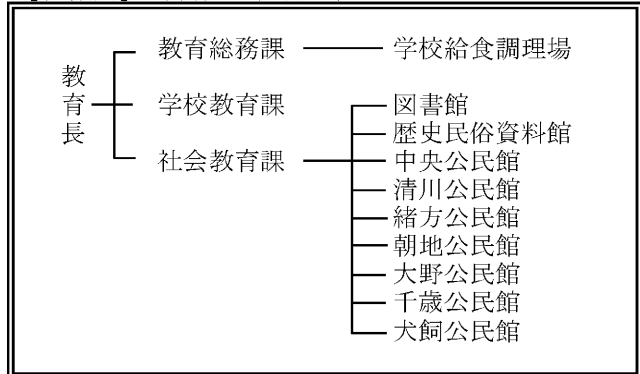
【教育委員会体制】(分野ごとの担当課)

| 分野 | 主管課名 |
|------------|----------|
| 生涯学習・社会教育 | 社会教育課 |
| 公民館の管理及び運営 | 社会教育課 |
| 図書館 | 社会教育課 |
| 視聴覚教育 | 社会教育課 |
| 人権・同和教育 | 社会教育課 |
| 社会体育 | 社会教育課 |
| 青少年健全育成 | 社会教育課 |
| 文化財 | 社会教育課 |
| 芸術文化 | まちづくり推進課 |

【生涯学習・社会教育主管課職員】

| 課長 (主管課長の人数) | | 社会教育主事 (発令者) | | 社会教育主事補 | |
|-----------------|--------------|-----------------|-------|---------|--------|
| 専任 | 兼任 | 専任 | 兼任 | 専任 | 兼任 |
| 0 | 1 | 1 | 0 | 0 | 0 |
| 社会教育関係指導員 | | | その他職員 | | |
| 社会教育指導員 | 社会人権・同和教育指導員 | スポーツ推進委員 | 正規職員 | | 臨時・非常勤 |
| | | | 専任 | 兼任 | |
| 0 | 0 | 35 | 17 | 12 | 20 |

【組織図】 (平成29年4月～)



日田市

【生涯学習・社会教育主管課】

| | | | |
|------|----------------|---------------------|----------------------------|
| 主管課名 | 社会教育課 | 人口(人口推計平成29年4月1日現在) | 67,062 人 |
| 住 所 | 〒877-0003 | E-mail | skkyoiku@city.hita.oita.jp |
| | 大分県日田市上城内町2番6号 | 電話 | 0973-22-6868 |
| | | ファクシミリ | 0973-22-6869 |
| | | | |

【平成29年度当初予算】

(単位:千円)

| 一般会計(A) | 教育費(B) | B/A | 社会教育費総額 | 教育費総額に対する割合 | 社会教育活動事業費 | 社会教育費総額に対する割合 |
|------------|-----------|-------|-----------|-------------|-----------|---------------|
| 37,492,776 | 3,767,149 | 10.0% | 2,050,644 | 54.4% | 1,608,385 | 78.4% |

【生涯学習・社会教育推進計画の状況】

| | | | | | | |
|------|----|---|------|----|------|---|
| 名称 | | | | | | |
| 策定年度 | 平成 | 年 | 計画期間 | 平成 | 年～平成 | 年 |

【子どもの読書活動推進計画策定状況】

| | | |
|------|----------------|--|
| 担当課 | 社会教育課 | |
| 名称 | 日田市子ども読書活動推進計画 | |
| 策定年度 | 平成26年 | |
| 計画期間 | 平成26年～平成30年 | |

【市町村立幼稚園・こども園・学校数】※平成29年5月1日現在

| 校種 | 校数 | 児童生徒数 |
|----------|-----|--------|
| 幼稚園・こども園 | 0園 | 0人 |
| 小学校 | 18校 | 3,617人 |
| 中学校 | 12校 | 1,812人 |

【各種会議の状況】

①社会教育委員の会

| 委員数 | 定数 | 開会予定数 |
|-----|-----|-------|
| 11人 | 15人 | 3回 |

②公民館運営審議会

| 委員数 | 定数 | 開会予定数 |
|-----|-----|-------|
| 10人 | 10人 | 2回 |

③図書館協議会

| 委員数 | 定数 | 開会予定数 |
|-----|----|-------|
| 8人 | 8人 | 2回 |

【教育委員会所管の施設数】※公民館は、自治公民館は除く。

| 所管施設 | 館数 | うち指定管理 |
|----------------|----------|----------|
| 公民館(本館・分館) | 23(21・2) | 22(20・2) |
| 公民館類似施設 | 0 | 0 |
| 青少年教育施設 | 0 | 0 |
| 図書館(本・分館) | 1(1・0) | 0(0・0) |
| 図書館同種施設 | 0 | 0 |
| 女性教育施設 | 0 | 0 |
| 生涯学習センター | 1 | 0 |
| 視聴覚センター・ライブラリー | 0 | 0 |
| 登録博物館 | 0 | 0 |
| 博物館相当施設 | 1 | 0 |
| 教育集会所 | 0 | 0 |
| 文化会館等 | 1 | 1 |
| その他施設 | 3 | 0 |

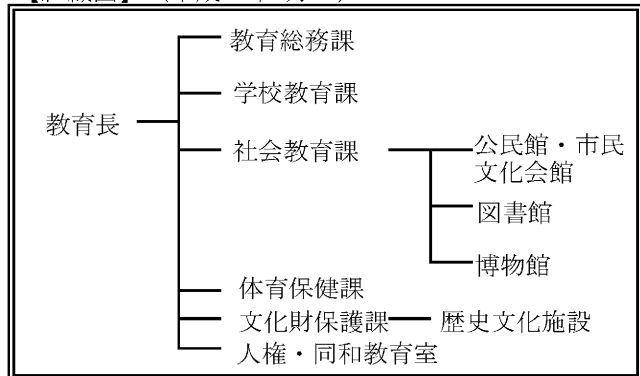
【教育委員会体制】(分野ごとの担当課)

| 分野 | 主管課名 |
|------------|----------|
| 生涯学習・社会教育 | 社会教育課 |
| 公民館の管理及び運営 | 社会教育課 |
| 図書館 | 日田市淡窓図書館 |
| 視聴覚教育 | 社会教育課 |
| 人権・同和教育 | 人権・同和教育室 |
| 社会体育 | 体育保健課 |
| 青少年健全育成 | 社会教育課 |
| 文化財 | 文化財保護課 |
| 芸術文化 | 社会教育課 |

【生涯学習・社会教育主管課職員】

| 課長 (主管課長の人数) | | 社会教育主事 (発令者) | | 社会教育主事補 | |
|-----------------|--------------|-----------------|-------|---------|--------|
| 専任 | 兼任 | 専任 | 兼任 | 専任 | 兼任 |
| 0 | 1 | 0 | 0 | 0 | 0 |
| 社会教育関係指導員 | | | その他職員 | | |
| 社会教育指導員 | 社会人権・同和教育指導員 | スポーツ推進委員 | 正規職員 | | 臨時・非常勤 |
| | | | 専任 | 兼任 | |
| 0 | 0 | 0 | 4 | 0 | 1 |

【組織図】 (平成29年4月～)



九重町

【生涯学習・社会教育主管課】

| | | | | |
|------|-----------------------------|---------------------|-----------------------------|---|
| 主管課名 | 社会教育課 | 人口(人口推計平成29年4月1日現在) | 9,804 | 人 |
| 住所 | 〒879-4895 玖珠郡九重町大字後野上8-1 | E-mail | syougaku@town.kokonoe.lg.jp | |
| | | 電話 | 0973-76-3823 | |
| | | ファクシミリ | 0973-76-3826 | |

【平成29年度当初予算】

(単位:千円)

| 一般会計(A) | 教育費(B) | B/A | 社会教育費総額 | 教育費総額に対する割合 | 社会教育活動事業費 | 社会教育費総額に対する割合 |
|-----------|-----------|-------|---------|-------------|-----------|---------------|
| 7,137,000 | 1,001,480 | 14.0% | 468,585 | 46.8% | 382,702 | 81.7% |

【生涯学習・社会教育推進計画の状況】

| | | | |
|------|-----------|------|-------------|
| 名称 | 九重町社会教育計画 | | |
| 策定年度 | 平成26年 | 計画期間 | 平成27年～平成36年 |

【子どもの読書活動推進計画策定状況】

| | | | |
|------|-----------------------|------|-------------|
| 担当課 | 社会教育課(公民館・文化センターグループ) | | |
| 名称 | 九重町読書推進計画 | | |
| 策定年度 | 平成24年 | 計画期間 | 平成25年～平成34年 |

【市町村立幼稚園・こども園・学校数】※平成29年5月1日現在

| 校種 | 校数 | 児童生徒数 |
|----------|----|-------|
| 幼稚園・こども園 | 2園 | 262人 |
| 小学校 | 6校 | 417人 |
| 中学校 | 1校 | 199人 |

【各種会議の状況】

①社会教育委員の会

| 委員数 | 定数 | 開会予定数 |
|-----|----|-------|
| 8人 | 8人 | 4回 |

②公民館運営審議会

| 委員数 | 定数 | 開会予定数 |
|-----|----|-------|
| 8人 | 8人 | 4回 |

③図書館協議会

| 委員数 | 定数 | 開会予定数 |
|-----|----|-------|
| 0人 | 0人 | 0回 |

【教育委員会所管の施設数】※公民館は、自治公民館は除く。

| 所管施設 | 館数 | うち指定管理 |
|----------------|--------|--------|
| 公民館(本館・分館) | 5(5・0) | (0・0) |
| 公民館類似施設 | 0 | 0 |
| 青少年教育施設 | 0 | 0 |
| 図書館(本・分館) | 1(1・0) | (0・0) |
| 図書館同種施設 | 0 | 0 |
| 女性教育施設 | 0 | 0 |
| 生涯学習センター | 0 | 0 |
| 視聴覚センター・ライブラリー | 1(1・0) | 0 |
| 登録博物館 | 0 | 0 |
| 博物館相当施設 | 1(1・0) | 0 |
| 教育集会所 | 0 | 0 |
| 文化会館等 | 1(1・0) | 0 |
| その他施設 | 0 | 0 |

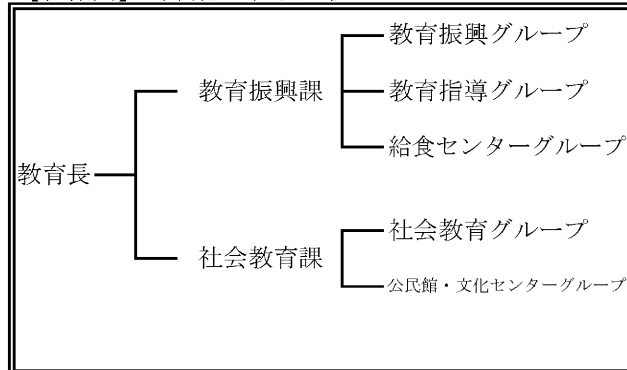
【教育委員会体制】(分野ごとの担当課)

| 分野 | 主管課名 |
|------------|-------|
| 生涯学習・社会教育 | 社会教育課 |
| 公民館の管理及び運営 | 社会教育課 |
| 図書館 | 社会教育課 |
| 視聴覚教育 | 社会教育課 |
| 人権・同和教育 | 社会教育課 |
| 社会体育 | 社会教育課 |
| 青少年健全育成 | 社会教育課 |
| 文化財 | 社会教育課 |
| 芸術文化 | 社会教育課 |

【生涯学習・社会教育主管課職員】

| 課長 (主管課長の人数) | | 社会教育主事 (発令者) | | 社会教育主事補 | |
|-----------------|--------------|-----------------|-------|---------|--------|
| 専任 | 兼任 | 専任 | 兼任 | 専任 | 兼任 |
| 0 | 1 | 0 | 3 | 0 | 0 |
| 社会教育関係指導員 | | | その他職員 | | |
| 社会教育指導員 | 社会人権・同和教育指導員 | スポーツ推進委員 | 正規職員 | | 臨時・非常勤 |
| | | | 専任 | 兼任 | |
| 0 | 0 | 16 | 8 | 0 | 2 |

【組織図】(平成29年4月～)



玖珠町

【生涯学習・社会教育主管課】

| | | | | |
|------|--------------------------------|---------------------|---------------------------|---|
| 主管課名 | 社会教育課 | 人口(人口推計平成29年4月1日現在) | 15,954 | 人 |
| 住 所 | 〒879-4492 玖珠郡玖珠町大字帆足268番地の5 | E-mail | syakaik@town.kusu.oita.jp | |
| | | 電話 | 0973-72-7151 | |
| | | ファクシミリ | 0973-72-5663 | |

【平成29年度当初予算】

(単位:千円)

| 一般会計(A) | 教育費(B) | B/A | 社会教育費総額 | 教育費総額に対する割合 | 社会教育活動事業費 | 社会教育費総額に対する割合 |
|-----------|---------|-------|---------|-------------|-----------|---------------|
| 7,278,180 | 937,757 | 12.9% | 308,722 | 32.9% | 143,712 | 46.6% |

【生涯学習・社会教育推進計画の状況】

| | | | |
|------|----------|------|-------------|
| 名称 | 社会教育基本計画 | | |
| 策定年度 | 平成27年 | 計画期間 | 平成27年～平成32年 |

【子どもの読書活動推進計画策定状況】

| | | | |
|------|---------------|------|-------------|
| 担当課 | わらべの館 | | |
| 名称 | 玖珠町子どもの読書推進計画 | | |
| 策定年度 | 平成24年 | 計画期間 | 平成25年～平成29年 |

【市町村立幼稚園・こども園・学校数】※平成29年5月1日現在

| 校種 | 校数 | 児童生徒数 |
|----------|----|-------|
| 幼稚園・こども園 | 2園 | 26人 |
| 小学校 | 8校 | 763人 |
| 中学校 | 6校 | 382人 |

【各種会議の状況】

①社会教育委員の会

| 委員数 | 定数 | 開会予定数 |
|-----|----|-------|
| 12人 | 12 | 3回 |

②公民館運営審議会

| 委員数 | 定数 | 開会予定数 |
|-----|----|-------|
| 0人 | 0人 | 0回 |

③図書館協議会

| 委員数 | 定数 | 開会予定数 |
|-----|----|-------|
| 0人 | 0人 | 0回 |

【教育委員会所管の施設数】※公民館は、自治公民館は除く。

| 所管施設 | 館数 | うち指定管理 |
|----------------|--------|--------|
| 公民館(本館・分館) | 1(1・0) | (0・0) |
| 公民館類似施設 | 0 | 0 |
| 青少年教育施設 | 1 | 0 |
| 図書館(本・分館) | (0・0) | (0・0) |
| 図書館同種施設 | 0 | 0 |
| 女性教育施設 | 0 | 0 |
| 生涯学習センター | 0 | 0 |
| 視聴覚センター・ライブラリー | 0 | 0 |
| 登録博物館 | 0 | 0 |
| 博物館相当施設 | 1 | 0 |
| 教育集会所 | 0 | 0 |
| 文化会館等 | 0 | 0 |
| その他施設 | 7 | 0 |

【教育委員会体制】(分野ごとの担当課)

| 分野 | 主管課名 |
|------------|-------------|
| 生涯学習・社会教育 | 社会教育課 |
| 公民館の管理及び運営 | 社会教育課 |
| 図書館 | 社会教育課 |
| 視聴覚教育 | 社会教育課 |
| 人権・同和教育 | 社会教育課・学校教育課 |
| 社会体育 | 社会教育課 |
| 青少年健全育成 | 社会教育課 |
| 文化財 | 社会教育課 |
| 芸術文化 | 社会教育課 |

【生涯学習・社会教育主管課職員】

| 課長 (主管課長の人数) | | 社会教育主事 (発令者) | | 社会教育主事補 | |
|-----------------|--------------|-----------------|-------|---------|--------|
| 専任 | 兼任 | 専任 | 兼任 | 専任 | 兼任 |
| 0 | 2 | 0 | 1 | 0 | 0 |
| 社会教育関係指導員 | | | その他職員 | | |
| 社会教育指導員 | 社会人権・同和教育指導員 | スポーツ推進委員 | 正規職員 | | 臨時・非常勤 |
| 2 | 0 | 12 | 専任 | 兼任 | 0 |
| | | | 8 | 0 | |

【組織図】 (平成29年4月～)

