

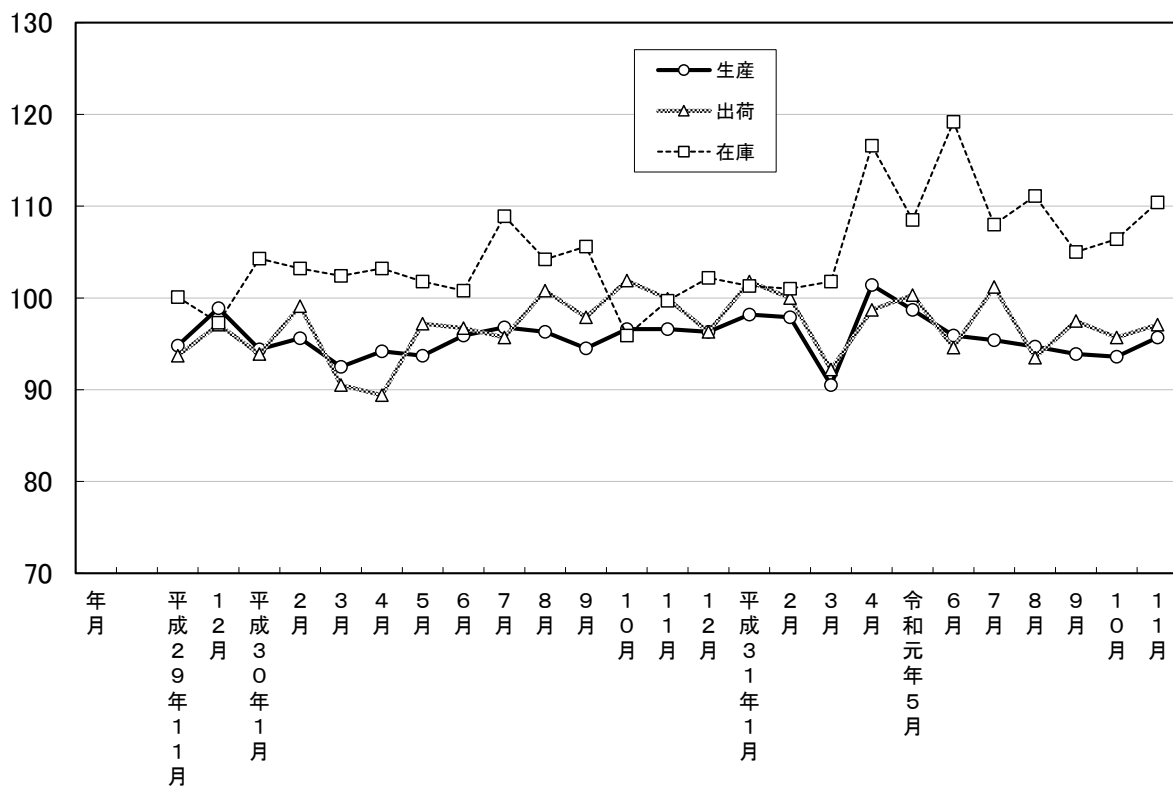
大分県鋳工業指数

平成27年基準

令和元年11月分

大分県鋳工業指数の推移(季節調整済指数)

平成27年=100



令和元年11月の鉱工業指数

平成27年＝100

区 分		季節調整済指数		原 指 数	
			前月比 (%)		前年同月 比 (%)
大分県	生産	95.7	2.2	98.4	▲ 2.3
	出荷	97.1	1.5	98.3	▲ 2.8
	在庫	110.4	3.8	111.9	10.7
九 州	生産	105.2	0.7	107.5	▲ 2.3
	出荷	103.6	0.3	106.6	▲ 3.7
	在庫	105.4	0.1	107.1	7.9
全 国	生産	97.6	▲ 1.0	99.7	▲ 8.2
	出荷	96.4	▲ 1.7	98.3	▲ 7.7
	在庫	103.3	▲ 0.9	105.0	1.6

※九州は速報値

概況

[生産]

生産指数(季節調整済指数)は95.7(前月比+2.2%)となり、7ヶ月ぶりに上昇した。

業種別に生産動向をみると、上昇に主に寄与した業種は「輸送機械工業」、「化学・石油製品工業」、「電気・情報通信機械工業」で、低下に主に寄与した業種は「鉄鋼業」、「プラスチック製品工業」、「窯業・土石製品工業」となっている。

[出荷]

出荷指数(季節調整済指数)は97.1(前月比+1.5%)となり、2か月ぶりに上昇した。

業種別に生産動向をみると、上昇に主に寄与した業種は「輸送機械工業」、「電気・情報通信機械工業」、「食料品工業」で、低下に主に寄与した業種は「非鉄金属・金属製品工業」、「プラスチック製品工業」、「窯業・土石製品工業」となっている。

[在庫]

在庫指数(季節調整済指数)は110.4(前月比+3.8%)となり、2か月続けて上昇した。

業種別に在庫動向をみると、上昇に主に寄与した業種は「食料品工業」、「汎用・生産用・業務用機械工業」、「化学・石油製品工業」で、低下に主に寄与した業種は「プラスチック製品工業」、「鉱業」、「窯業・土石製品工業」となっている。

[全国の製造工業生産予測指数]

令和元年12月は前月比2.8%の上昇、令和2年1月は同+2.5%の上昇見込み。

業種動向

総合指数に対して主に寄与したものは、次のとおりである。

[生産]

※対前月比は季節調整済指数、対前年同月比は原指数による。

上昇業種

業 種 名	対前月比(%)		対前年 同月比(%)	寄 与 率
	今 月	前 月		
輸 送 機 械 工 業	10.4	2.2	8.9	62.7
化 学 ・ 石 油 製 品 工 業	4.5	6.8	3.7	39.1
電 気 ・ 情 報 通 信 機 械 工 業	19.1	▲ 19.1	▲ 0.2	27.1

低下業種

業 種 名	対前月比(%)		対前年 同月比(%)	寄 与 率
	今 月	前 月		
鉄 鋼 業	▲ 6.1	12.1	9.8	▲ 23.2
プ ラ ス チ ッ ク 製 品 工 業	▲ 8.1	6.9	▲ 8.6	▲ 16.1
窯 業 ・ 土 石 製 品 工 業	▲ 3.9	12.0	▲ 9.5	▲ 12.4

[出荷]

上昇業種

業 種 名	対前月比(%)		対前年 同月比(%)	寄 与 率
	今 月	前 月		
輸 送 機 械 工 業	8.7	9.4	6.7	86.2
電 気 ・ 情 報 通 信 機 械 工 業	20.5	▲ 14.3	2.4	80.1
食 料 品 工 業	6.2	▲ 15.4	▲ 7.7	19.5

低下業種

業 種 名	対前月比(%)		対前年 同月比(%)	寄 与 率
	今 月	前 月		
非 鉄 金 属 ・ 金 属 製 品 工 業	▲ 23.9	2.8	▲ 28.9	▲ 283.2
プ ラ ス チ ッ ク 製 品 工 業	▲ 12.1	5.4	▲ 8.8	▲ 29.4
窯 業 ・ 土 石 製 品 工 業	▲ 5.9	4.7	▲ 7.7	▲ 10.7

[在庫]

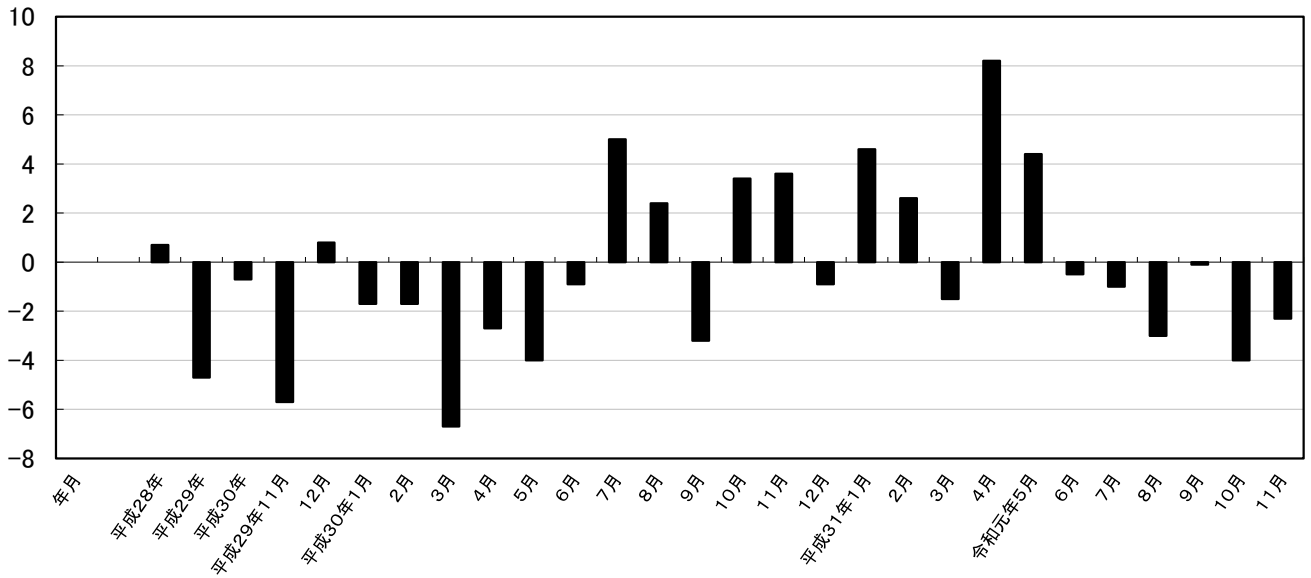
上昇業種

業 種 名	対前月比(%)		対前年 同月比(%)	寄 与 率
	今 月	前 月		
汎用・生産用・業務用機械工業	7.5	15.4	42.8	3.8
プ ラ ス チ ッ ク 製 品 工 業	5.3	▲ 7.9	12.6	3.2
窯 業 ・ 土 石 製 品 工 業	3.0	▲ 1.7	▲ 8.1	3.1

低下業種

業 種 名	対前月比(%)		対前年 同月比(%)	寄 与 率
	今 月	前 月		
化 学 ・ 石 油 製 品 工 業	▲ 5.5	0.1	▲ 2.0	▲ 83.2
食 料 品 工 業	▲ 11.8	21.9	129.2	▲ 12.0
パ ル プ ・ 紙 ・ 紙 加 工 品 工 業	▲ 3.9	2.7	10.0	▲ 1.8

鉱工業生産指数前年同月比(%)



大分県鉱工業指数の推移

(季節調整済指数 平成27年=100)

年月	生産				出荷				在庫			
	季節調整済 指数	前月比 (%)	原指数	前年同月 比 (%)	季節調整済 指数	前月比 (%)	原指数	前年同月 比 (%)	季節調整済 指数	前月比 (%)	原指数	前年同月 比 (%)
平成28年	—	—	100.7	0.7	—	—	99.8	▲ 0.2	—	—	98.8	▲ 1.2
平成29年	—	—	96.0	▲ 4.7	—	—	96.9	▲ 2.9	—	—	93.7	▲ 5.2
平成30年	—	—	95.4	▲ 0.7	—	—	96.6	▲ 0.3	—	—	102.7	9.6
平成29年11月	94.8	1.1	97.2	▲ 5.7	93.7	2.5	94.4	▲ 9.8	100.1	4.2	102.5	5.8
12月	98.9	4.3	103.1	0.8	97.1	3.6	101.1	▲ 2.4	97.3	▲ 2.8	102.3	1.7
平成30年1月	94.4	▲ 4.6	90.0	▲ 1.7	93.9	▲ 3.3	91.5	▲ 5.6	104.3	7.2	113.6	19.6
2月	95.6	1.3	91.8	▲ 1.7	99.1	5.5	98.1	0.7	103.2	▲ 1.1	105.4	12.8
3月	92.5	▲ 3.2	94.7	▲ 6.7	90.5	▲ 8.7	97.5	▲ 8.9	102.4	▲ 0.8	98.2	9.7
4月	94.2	1.8	89.2	▲ 2.7	89.4	▲ 1.2	86.6	▲ 9.9	103.2	0.8	96.1	13.3
5月	93.7	▲ 0.5	90.8	▲ 4.0	97.2	8.7	92.9	▲ 1.8	101.8	▲ 1.4	98.4	8.1
6月	95.9	2.3	100.2	▲ 0.9	96.7	▲ 0.5	98.2	▲ 2.4	100.8	▲ 1.0	94.6	9.5
7月	96.8	0.9	101.3	5.0	95.7	▲ 1.0	95.5	0.6	108.9	8.0	107.0	19.6
8月	96.3	▲ 0.5	91.3	2.4	100.8	5.3	96.1	7.1	104.2	▲ 4.3	105.2	11.7
9月	94.5	▲ 1.9	92.5	▲ 3.2	97.9	▲ 2.9	96.7	1.3	105.6	1.3	106.4	10.4
10月	96.6	2.2	99.7	3.4	101.9	4.1	105.8	12.4	95.9	▲ 9.2	98.3	▲ 1.4
11月	96.6	0.0	100.7	3.6	99.9	▲ 2.0	101.1	7.1	99.7	4.0	101.1	▲ 1.4
12月	96.3	▲ 0.3	102.2	▲ 0.9	96.3	▲ 3.6	98.9	▲ 2.2	102.2	2.5	108.1	5.7
平成31年1月	98.2	2.0	94.1	4.6	101.8	5.7	99.3	8.5	101.3	▲ 0.9	108.1	▲ 4.8
2月	97.9	▲ 0.3	94.2	2.6	100.0	▲ 1.8	97.6	▲ 0.5	101.0	▲ 0.3	103.1	▲ 2.2
3月	90.5	▲ 7.6	93.3	▲ 1.5	92.2	▲ 7.8	99.0	1.5	101.8	0.8	97.4	▲ 0.8
4月	101.4	12.0	96.5	8.2	98.7	7.0	95.6	10.4	116.6	14.5	108.6	13.0
令和元年5月	98.7	▲ 2.7	94.8	4.4	100.3	1.6	95.9	3.2	108.5	▲ 6.9	104.8	6.5
6月	95.9	▲ 2.8	99.7	▲ 0.5	94.6	▲ 5.7	96.1	▲ 2.1	119.2	9.9	111.8	18.2
7月	95.4	▲ 0.5	100.3	▲ 1.0	101.2	7.0	100.9	5.7	108.0	▲ 9.4	106.1	▲ 0.8
8月	94.7	▲ 0.7	88.6	▲ 3.0	93.5	▲ 7.6	89.2	▲ 7.2	111.1	2.9	112.1	6.6
9月	93.9	▲ 0.8	92.4	▲ 0.1	97.5	4.3	96.3	▲ 0.4	105.0	▲ 5.5	105.8	▲ 0.6
10月	93.6	▲ 0.3	95.7	▲ 4.0	95.7	▲ 1.8	99.4	▲ 6.0	106.4	1.3	109.1	11.0
11月	95.7	2.2	98.4	▲ 2.3	97.1	1.5	98.3	▲ 2.8	110.4	3.8	111.9	10.7

主要業種動向

令和元年11月分

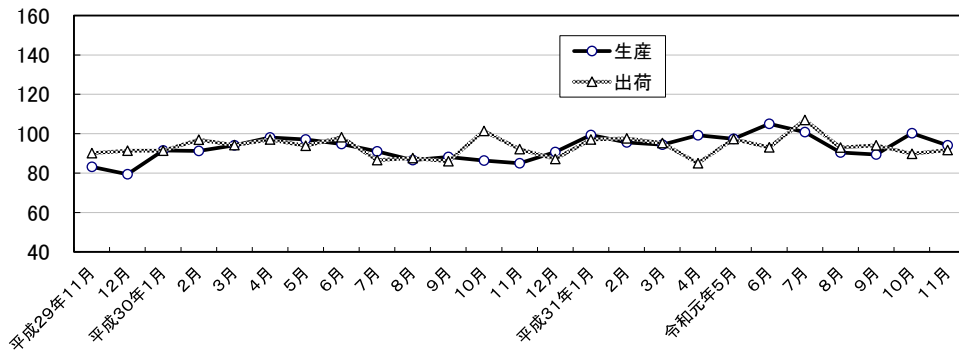
(平成27年=100)

業種名	生産			出荷			在庫		
	季節調整済指数	前月比 (%)	前年同月比 (%)	季節調整済指数	前月比 (%)	前年同月比 (%)	季節調整済指数	前月比 (%)	前年同月比 (%)
鉄鋼業	94.1	▲ 6.1	9.8	91.7	2.1	▲ 0.4	×	×	×
非鉄金属・金属製品工業	113.9	2.8	▲ 8.2	90.7	▲ 23.9	▲ 28.9	×	×	×
汎用・生産用・業務用機械工業	88.9	▲ 1.1	▲ 10.6	87.7	5.2	▲ 4.0	123.9	7.5	42.8
輸送機械工業	98.3	10.4	8.9	114.3	8.7	6.7	×	×	×
化学・石油製品工業	98.3	4.5	3.7	95.6	0.2	0.8	109.1	▲ 5.5	▲ 2.0
食料品工業	84.4	4.2	▲ 9.5	87.8	6.2	▲ 7.7	213.3	▲ 11.8	129.2

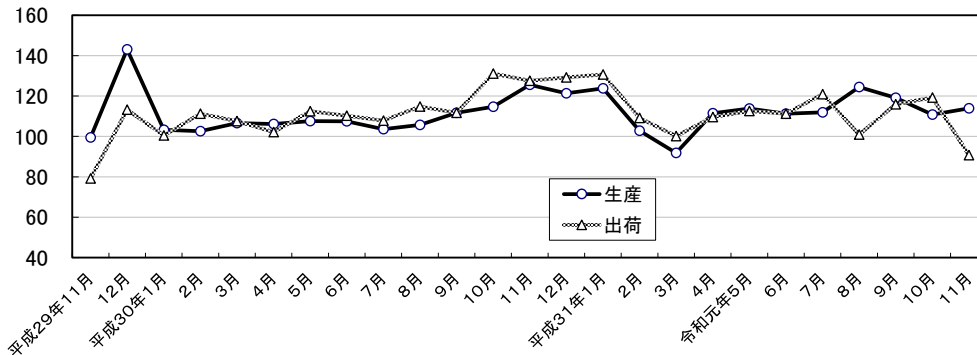
* 前月比は季節調整済指数、前年同月比は原指数から算出

主要業種の推移(季節調整済指数 平成27年=100)

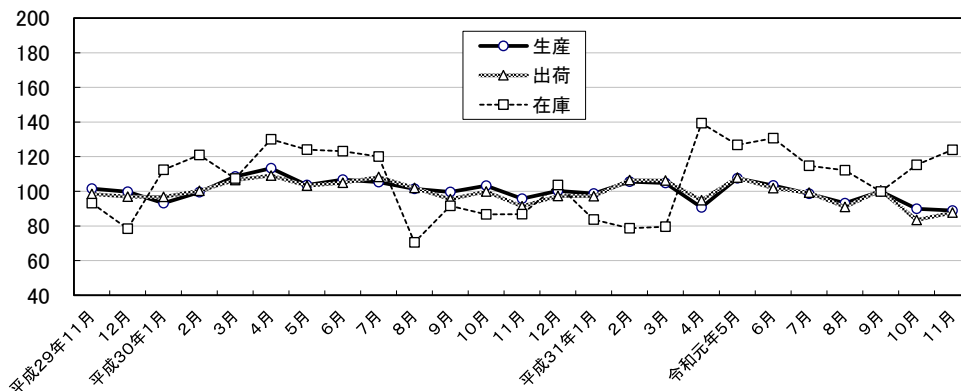
鉄鋼業



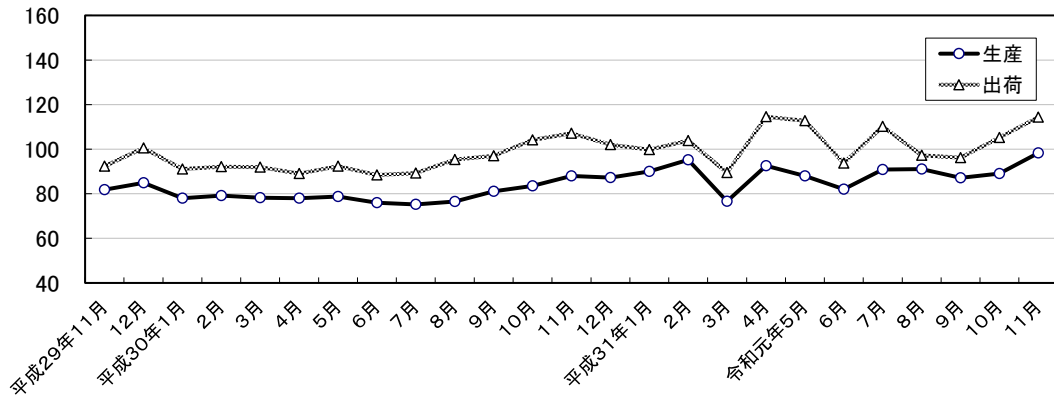
非鉄金属・金属製品工業



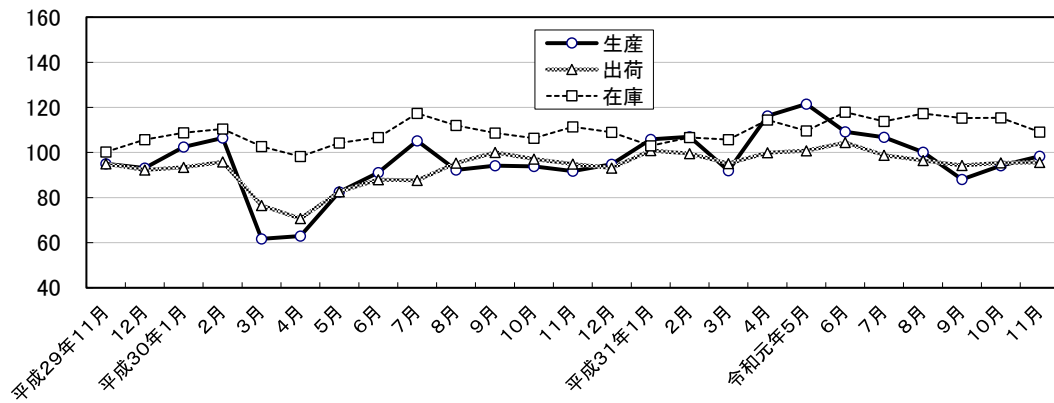
汎用・生産用・業務用機械工業



輸送機械工業



化学・石油製品工業



食料品工業

