

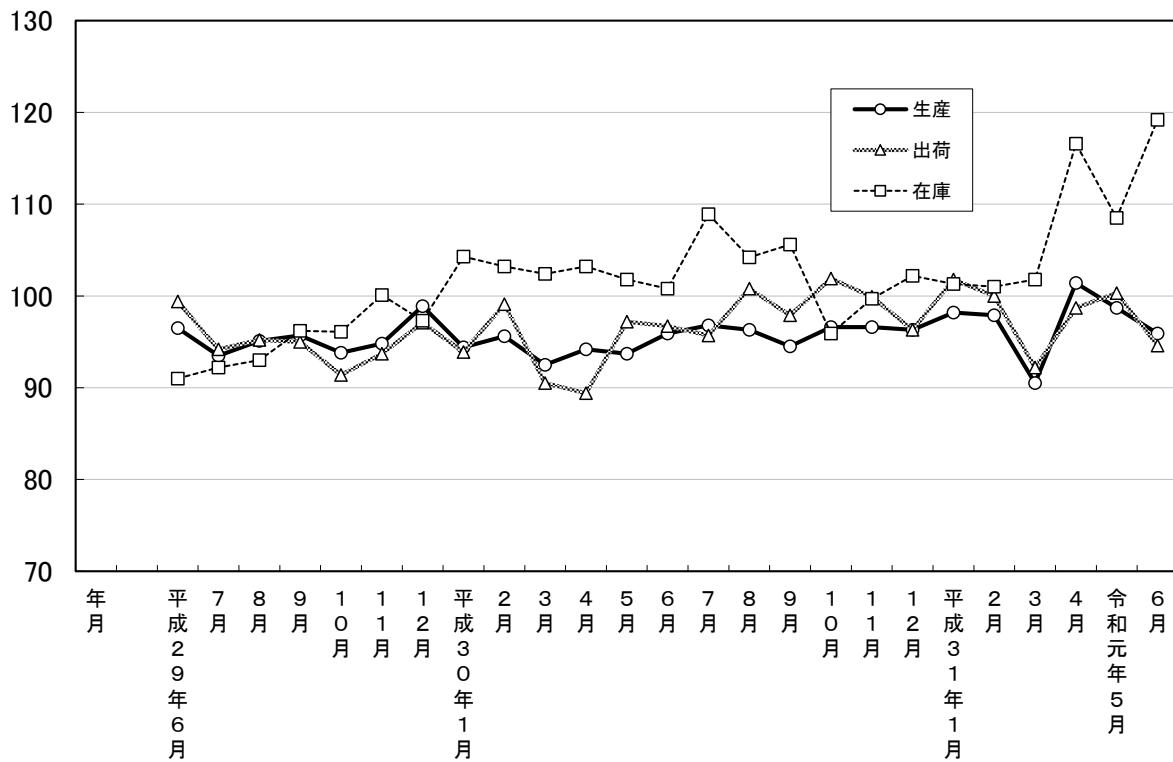
# 大分県鉱工業指数

平成27年基準

令和元年6月分

大分県鉱工業指数の推移(季節調整済指数)

平成27年=100



## 令和元年6月の鉱工業指数

平成27年＝100

区 分		季節調整済指数		原 指 数	
			前月比 (%)		前年同月 比 (%)
大分県	生産	95.9	▲ 2.8	99.7	▲ 0.5
	出荷	94.6	▲ 5.7	96.1	▲ 2.1
	在庫	119.2	9.9	111.8	18.2
九 州	生産	101.9	▲ 3.6	101.6	▲ 6.4
	出荷	100.3	▲ 6.6	99.9	▲ 4.9
	在庫	106.0	3.7	102.4	6.3
全 国	生産	101.4	▲ 3.3	101.5	▲ 3.8
	出荷	99.8	▲ 4.0	99.5	▲ 4.9
	在庫	104.7	0.4	105.0	3.0

※九州は速報値

### 概況

#### [生産]

生産指数(季節調整済指数)は95.9(前月比▲ 2.8%)となり、2か月続けて低下した。

業種別に生産動向をみると、上昇に主に寄与した業種は「鉄鋼業」、「食料品工業」、「電子部品・デバイス工業」で、低下に主に寄与した業種は「化学・石油製品工業」、「輸送機械工業」、「窯業・土石製品工業」となっている。

#### [出荷]

出荷指数(季節調整済指数)は94.6(前月比▲ 5.7%)となり、2か月ぶりに低下した。

業種別に出荷動向をみると、上昇に主に寄与した業種は「化学・石油製品工業」、「鉱業」、「パルプ・紙・紙加工品工業」で、低下に主に寄与した業種「輸送機械工業」、「電気・情報通信機械工業」、「鉄鋼業」となっている。

#### [在庫]

在庫指数(季節調整済指数)は119.2(前月比+9.9%)となり、2か月ぶりに上昇した。

業種別に在庫動向をみると、上昇に主に寄与した業種は「化学・石油製品工業」、「食料品工業」、「汎用・生産用・業務用機械工業」で、低下に主に寄与した業種は「窯業・土石製品工業」、「パルプ・紙・紙加工品工業」、「鉱業」となっている。

#### [全国の製造工業生産予測指数]

令和元年7月は前月比+2.7%の上昇、8月は同+0.6%の上昇見込み。

## 業種動向

総合指数に対して主に寄与したものは、次のとおりである。

### [生産]

※対前月比は季節調整済指数、対前年同月比は原指数による。

#### 上昇業種

業 種 名	対前月比(%)		対前年 同月比(%)	寄 与 率
	今 月	前 月		
鉄 鋼 業	7.8	▲ 1.8	11.1	▲ 21.7
食 料 品 工 業	6.8	▲ 15.1	▲ 2.5	▲ 21.5
電 子 部 品 ・ デ バ イ ス 工 業	5.3	▲ 17.1	▲ 23.7	▲ 7.1

#### 低下業種

業 種 名	対前月比(%)		対前年 同月比(%)	寄 与 率
	今 月	前 月		
化 学 ・ 石 油 製 品 工 業	▲ 10.1	4.6	20.4	85.8
輸 送 機 械 工 業	▲ 6.8	▲ 5.0	6.4	30.3
窯 業 ・ 土 石 製 品 工 業	▲ 11.5	▲ 9.3	▲ 21.1	26.7

### [出荷]

#### 上昇業種

業 種 名	対前月比(%)		対前年 同月比(%)	寄 与 率
	今 月	前 月		
化 学 ・ 石 油 製 品 工 業	3.6	0.9	18.8	▲ 17.9
鋳 業	10.8	▲ 4.5	10.5	▲ 1.3
パ ル プ ・ 紙 ・ 紙 加 工 品 工 業	3.1	2.8	3.6	▲ 0.4

#### 低下業種

業 種 名	対前月比(%)		対前年 同月比(%)	寄 与 率
	今 月	前 月		
輸 送 機 械 工 業	▲ 16.9	▲ 1.6	5.9	44.2
電 気 ・ 情 報 通 信 機 械 工 業	▲ 30.7	18.8	▲ 51.6	24.2
鉄 鋼 業	▲ 4.3	14.5	▲ 5.3	9.5

### [在庫]

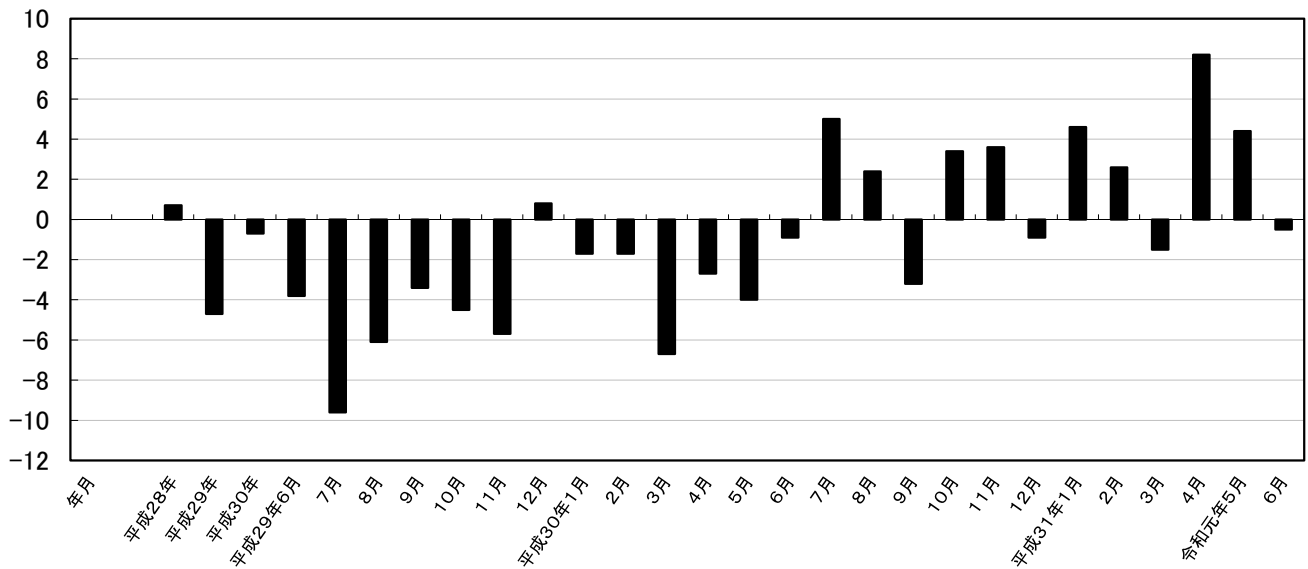
#### 上昇業種

業 種 名	対前月比(%)		対前年 同月比(%)	寄 与 率
	今 月	前 月		
化 学 ・ 石 油 製 品 工 業	7.6	▲ 4.2	10.5	41.0
食 料 品 工 業	9.0	▲ 17.7	167.3	3.3
汎 用 ・ 生 産 用 ・ 業 務 用 機 械 工 業	3.0	▲ 9.0	6.1	0.6

#### 低下業種

業 種 名	対前月比(%)		対前年 同月比(%)	寄 与 率
	今 月	前 月		
窯 業 ・ 土 石 製 品 工 業	▲ 12.5	5.3	▲ 0.1	▲ 5.4
パ ル プ ・ 紙 ・ 紙 加 工 品 工 業	▲ 5.8	4.8	4.2	▲ 1.1
鋳 業	▲ 0.7	▲ 2.7	4.3	▲ 0.1

### 鉱工業生産指数前年同月比(%)



### 大分県鉱工業指数の推移

(季節調整済指数 平成27年=100)

年月	生産				出荷				在庫			
	季節調整済指数	前月比(%)	原指数	前年同月比(%)	季節調整済指数	前月比(%)	原指数	前年同月比(%)	季節調整済指数	前月比(%)	原指数	前年同月比(%)
平成28年	—	—	100.7	0.7	—	—	99.8	▲ 0.2	—	—	98.8	▲ 1.2
平成29年	—	—	96.0	▲ 4.7	—	—	96.9	▲ 2.9	—	—	93.7	▲ 5.2
平成30年	—	—	95.4	▲ 0.7	—	—	96.6	▲ 0.3	—	—	102.7	9.6
平成29年6月	96.5	▲ 1.0	101.1	▲ 3.8	99.4	▲ 0.6	100.6	3.9	91.0	▲ 2.6	86.4	▲ 9.8
7月	93.5	▲ 3.1	96.5	▲ 9.6	94.2	▲ 5.2	94.9	▲ 5.0	92.2	1.3	89.5	▲ 10.9
8月	95.1	1.7	89.2	▲ 6.1	95.2	1.1	89.7	▲ 6.2	93.0	0.9	94.2	▲ 4.1
9月	95.7	0.6	95.6	▲ 3.4	95.0	▲ 0.2	95.5	▲ 2.5	96.2	3.4	96.4	1.3
10月	93.8	▲ 2.0	96.4	▲ 4.5	91.4	▲ 3.8	94.1	▲ 7.9	96.1	▲ 0.1	99.7	▲ 0.4
11月	94.8	1.1	97.2	▲ 5.7	93.7	2.5	94.4	▲ 9.8	100.1	4.2	102.5	5.8
12月	98.9	4.3	103.1	0.8	97.1	3.6	101.1	▲ 2.4	97.3	▲ 2.8	102.3	1.7
平成30年1月	94.4	▲ 4.6	90.0	▲ 1.7	93.9	▲ 3.3	91.5	▲ 5.6	104.3	7.2	113.6	19.6
2月	95.6	1.3	91.8	▲ 1.7	99.1	5.5	98.1	0.7	103.2	▲ 1.1	105.4	12.8
3月	92.5	▲ 3.2	94.7	▲ 6.7	90.5	▲ 8.7	97.5	▲ 8.9	102.4	▲ 0.8	98.2	9.7
4月	94.2	1.8	89.2	▲ 2.7	89.4	▲ 1.2	86.6	▲ 9.9	103.2	0.8	96.1	13.3
5月	93.7	▲ 0.5	90.8	▲ 4.0	97.2	8.7	92.9	▲ 1.8	101.8	▲ 1.4	98.4	8.1
6月	95.9	2.3	100.2	▲ 0.9	96.7	▲ 0.5	98.2	▲ 2.4	100.8	▲ 1.0	94.6	9.5
7月	96.8	0.9	101.3	5.0	95.7	▲ 1.0	95.5	0.6	108.9	8.0	107.0	19.6
8月	96.3	▲ 0.5	91.3	2.4	100.8	5.3	96.1	7.1	104.2	▲ 4.3	105.2	11.7
9月	94.5	▲ 1.9	92.5	▲ 3.2	97.9	▲ 2.9	96.7	1.3	105.6	1.3	106.4	10.4
10月	96.6	2.2	99.7	3.4	101.9	4.1	105.8	12.4	95.9	▲ 9.2	98.3	▲ 1.4
11月	96.6	0.0	100.7	3.6	99.9	▲ 2.0	101.1	7.1	99.7	4.0	101.1	▲ 1.4
12月	96.3	▲ 0.3	102.2	▲ 0.9	96.3	▲ 3.6	98.9	▲ 2.2	102.2	2.5	108.1	5.7
平成31年1月	98.2	2.0	94.1	4.6	101.8	5.7	99.3	8.5	101.3	▲ 0.9	108.1	▲ 4.8
2月	97.9	▲ 0.3	94.2	2.6	100.0	▲ 1.8	97.6	▲ 0.5	101.0	▲ 0.3	103.1	▲ 2.2
3月	90.5	▲ 7.6	93.3	▲ 1.5	92.2	▲ 7.8	99.0	1.5	101.8	0.8	97.4	▲ 0.8
4月	101.4	12.0	96.5	8.2	98.7	7.0	95.6	10.4	116.6	14.5	108.6	13.0
令和元年5月	98.7	▲ 2.7	94.8	4.4	100.3	1.6	95.9	3.2	108.5	▲ 6.9	104.8	6.5
6月	95.9	▲ 2.8	99.7	▲ 0.5	94.6	▲ 5.7	96.1	▲ 2.1	119.2	9.9	111.8	18.2

## 主要業種動向

令和元年6月分

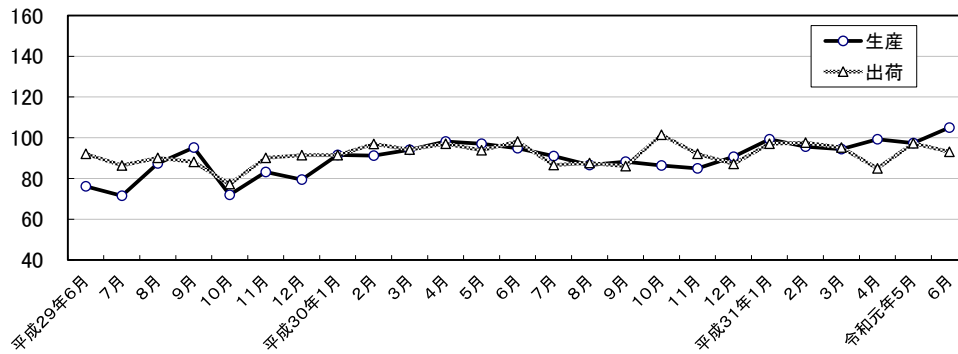
(平成27年=100)

業種名	生産			出荷			在庫		
	季節調整済指数	前月比 (%)	前年同月比 (%)	季節調整済指数	前月比 (%)	前年同月比 (%)	季節調整済指数	前月比 (%)	前年同月比 (%)
鉄鋼業	105.0	▲ 7.8	▲ 11.1	93.1	▲ 4.3	▲ 5.3	×	×	×
非鉄金属・金属製品工業	111.3	▲ 2.2	▲ 3.9	111.2	▲ 1.2	0.9	×	×	×
汎用・生産用・業務用機械工業	103.3	▲ 3.9	▲ 5.1	101.8	▲ 5.7	▲ 2.9	130.6	3.0	6.1
輸送機械工業	82.0	▲ 6.8	6.4	93.7	▲ 16.9	5.9	×	×	×
化学・石油製品工業	109.2	▲ 10.1	20.4	104.4	3.6	18.8	117.9	7.6	10.5
食料品工業	92.8	6.8	▲ 2.5	90.8	▲ 0.2	▲ 2.7	252.2	9.0	167.3

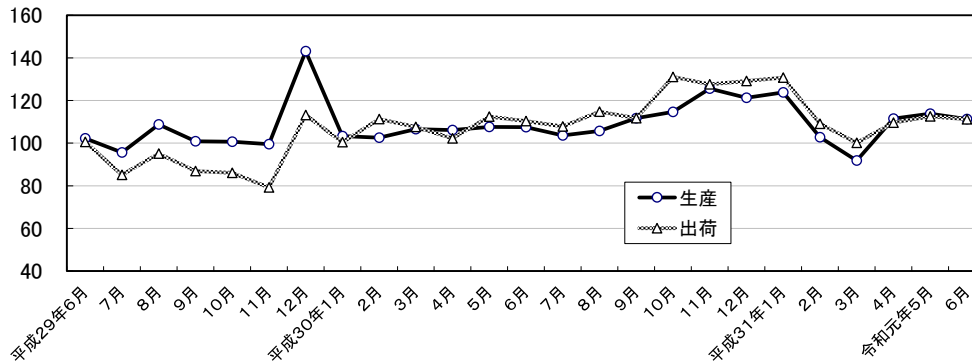
\* 前月比は季節調整済指数、前年同月比は原指数から算出

## 主要業種の推移(季節調整済指数 平成27年=100)

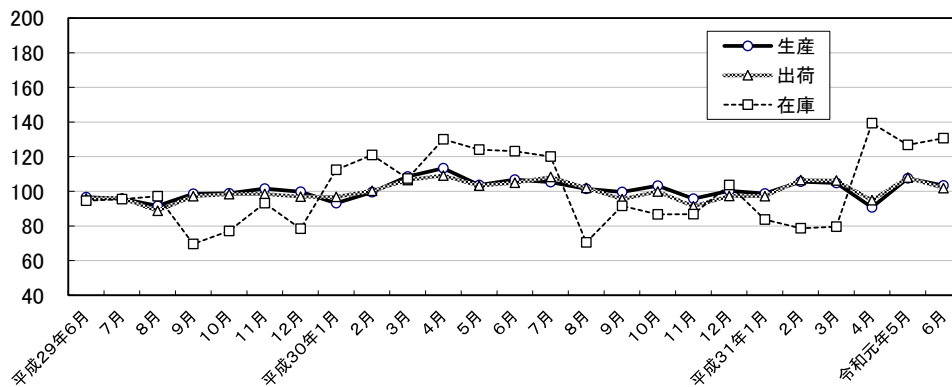
### 鉄鋼業



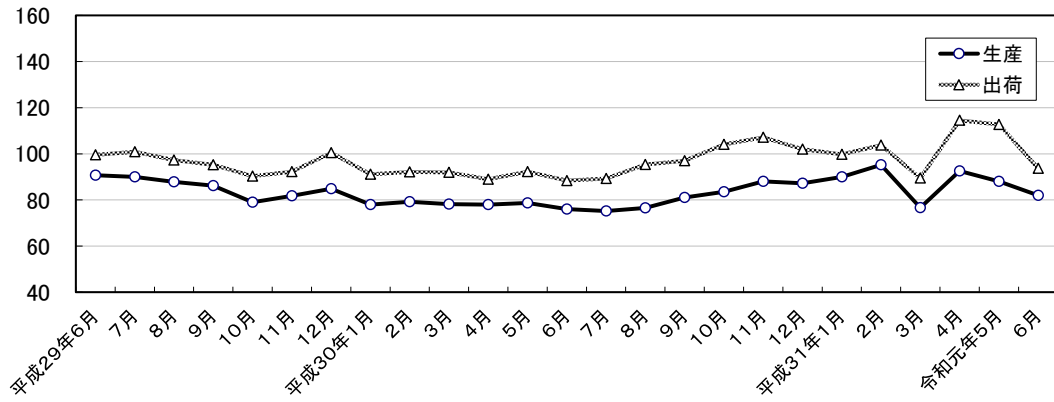
### 非鉄金属・金属製品工業



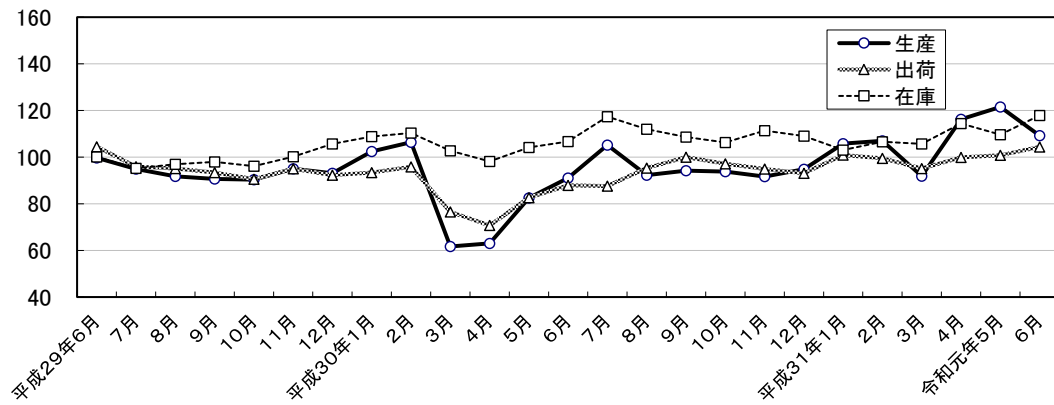
### 汎用・生産用・業務用機械工業



### 輸送機械工業



### 化学・石油製品工業



### 食料品工業

