

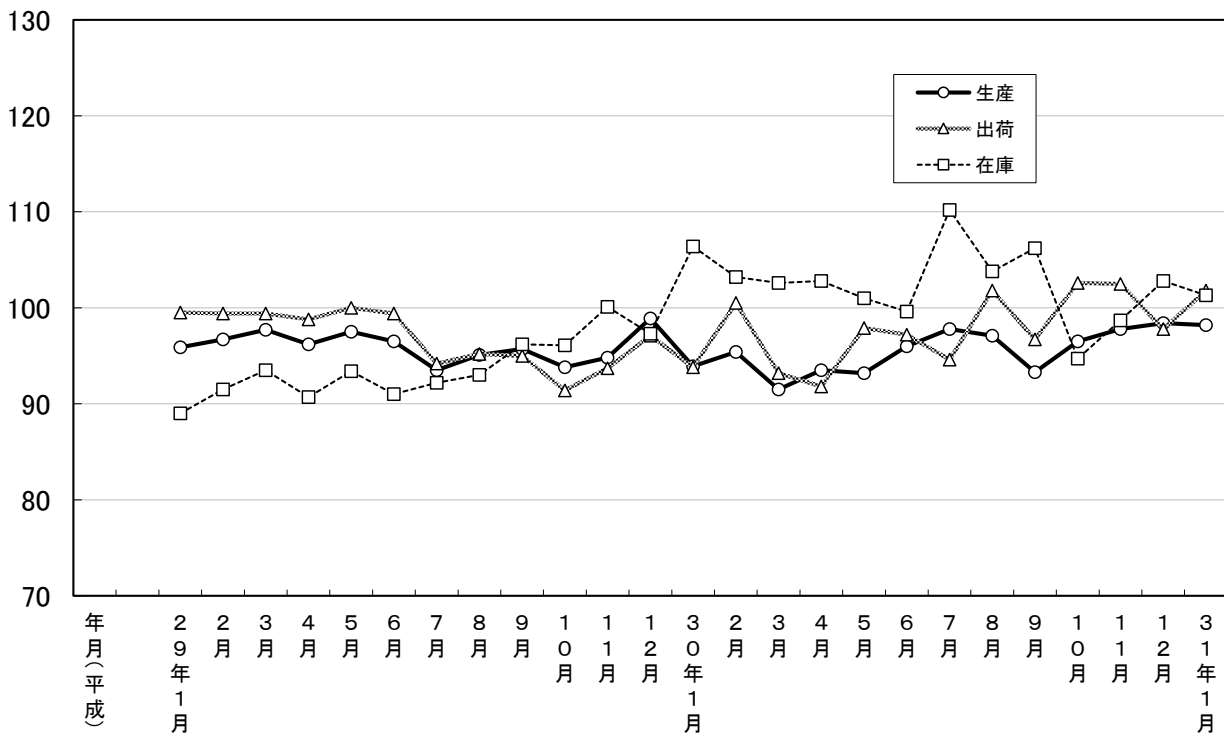
# 大分県鉱工業指数

平成27年基準

平成31年1月分

大分県鉱工業指数の推移(季節調整済指数)

平成27年=100



## 平成31年1月の鉱工業指数

平成27年＝100

区 分		季節調整済指数		原 指 数	
			前月比 (%)		前年同月 比 (%)
大分県	生産	98.2	▲ 0.2	94.1	4.6
	出荷	101.8	4.1	99.3	8.5
	在庫	101.3	▲ 1.5	108.1	▲ 4.8
九 州	生産	103.8	▲ 1.7	98.8	▲ 2.9
	出荷	103.7	1.1	98.9	1.5
	在庫	105.4	▲ 0.9	108.5	6.1
全 国	生産	101.1	▲ 3.4	96.1	0.3
	出荷	99.8	▲ 3.4	95.0	▲ 0.4
	在庫	101.7	▲ 1.4	103.7	1.3

※九州は速報値

### 概況

#### [生産]

生産指数(季節調整済指数)は98.2(前月比-0.2%)となり、4か月ぶりに低下した。

業種別に生産動向をみると、前月に比べ上昇した業種は「鉄鋼業」、「化学・石油製品工業」、「食料品工業」等の4業種で、低下した業種は「窯業・土石製品工業」、「電気・情報通信機械工業」、「パルプ・紙・紙加工品工業」等の9業種となっている。

#### [出荷]

出荷指数(季節調整済指数)は101.8(前月比+4.1%)となり、3か月ぶりに上昇した。

業種別に出荷動向をみると、前月に比べ上昇した業種は「鉄鋼業」、「化学・石油製品工業」、非鉄金属・金属製品工業」等の4業種で、低下した業種は「窯業・土石製品工業」、「電気・情報通信機械工業」、「鉱業」等の9業種となっている。

#### [在庫]

在庫指数(季節調整済指数)は101.3(前月比-1.5%)となり、3か月ぶりに低下した。

業種別に在庫動向をみると、前月に比べ上昇した業種は「食料品工業」、「鉱業」等で、低下した業種は「窯業・土石製品工業」、「汎用・生産用・業務用機械工業」、「化学・石油製品工業」等となっている。

#### [全国の製造工業生産予測指数]

平成31年2月は前月比5.0%の上昇、3月は同-1.6%の低下見込みとなっている。

## 業種動向

前月に比べ目立った動きを示したものは、次のとおりである。

### [生産]

※対前月比は季節調整済指数、対前年同月比は原指数による。

#### 上昇業種

業 種 名	対前月比(%)		対前年 同月比(%)	寄 与 率
	今 月	前 月		
鉄 鋼 業	17.0	4.2	2.7	▲ 575.9
化 学 ・ 石 油 製 品 工 業	9.1	2.1	2.1	▲ 859.5
食 料 品 工 業	2.8	▲ 7.3	▲ 8.9	▲ 127.6

#### 低下業種

業 種 名	対前月比(%)		対前年 同月比(%)	寄 与 率
	今 月	前 月		
窯 業 ・ 土 石 製 品 工 業	▲ 37.2	19.7	▲ 20.5	1383.6
電 気 ・ 情 報 通 信 機 械 工 業	▲ 17.4	▲ 5.5	▲ 12.9	289.5
パ ル プ ・ 紙 ・ 紙 加 工 品 工 業	▲ 11.0	0.4	▲ 2.1	71.0

### [出荷]

#### 上昇業種

業 種 名	対前月比(%)		対前年 同月比(%)	寄 与 率
	今 月	前 月		
鉄 鋼 業	13.6	▲ 9.0	7.0	37.2
化 学 ・ 石 油 製 品 工 業	8.5	0.2	6.0	55.8
そ の 他 工 業	0.9	▲ 5.3	3.2	0.4

#### 低下業種

業 種 名	対前月比(%)		対前年 同月比(%)	寄 与 率
	今 月	前 月		
窯 業 ・ 土 石 製 品 工 業	▲ 28.9	21.6	▲ 9.6	▲ 20.9
電 気 ・ 情 報 通 信 機 械 工 業	▲ 24.5	▲ 11.6	▲ 13.4	▲ 33.1
鋳 業	▲ 6.9	▲ 6.3	▲ 6.6	▲ 1.2

### [在庫]

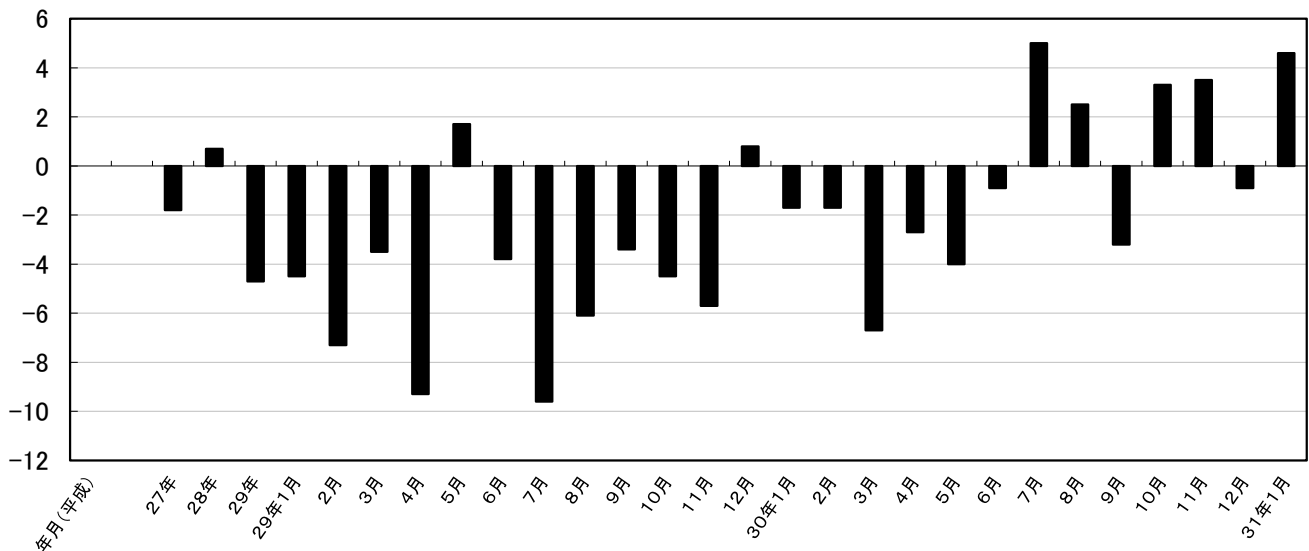
#### 上昇業種

業 種 名	対前月比(%)		対前年 同月比(%)	寄 与 率
	今 月	前 月		
食 料 品 工 業	23.9	4.8	28.2	▲ 27.2
鋳 業	1.1	6.7	9.3	▲ 1.3

#### 低下業種

業 種 名	対前月比(%)		対前年 同月比(%)	寄 与 率
	今 月	前 月		
窯 業 ・ 土 石 製 品 工 業	▲ 13.3	▲ 1.0	▲ 6.3	40.1
そ の 他 工 業	▲ 10.1	7.3	▲ 3.2	28.4
汎 用 ・ 生 産 用 ・ 業 務 用 機 械 工 業	▲ 8.7	20.0	▲ 36.1	9.5

### 鉱工業生産指数前年同月比(%)



### 大分県鉱工業指数の推移

(季節調整済指数 平成27年=100)

年月(平成)	生産				出荷				在庫			
	季節調整済指数	前月比(%)	原指数	前年同月比(%)	季節調整済指数	前月比(%)	原指数	前年同月比(%)	季節調整済指数	前月比(%)	原指数	前年同月比(%)
27年	—	—	100.0	▲ 1.8	—	—	100.0	▲ 5.4	—	—	100.0	1.0
28年	—	—	100.7	0.7	—	—	99.8	▲ 0.2	—	—	98.8	▲ 1.2
29年	—	—	96.0	▲ 4.7	—	—	96.9	▲ 2.9	—	—	93.7	▲ 5.2
29年1月	95.9	▲ 2.2	91.6	▲ 4.5	99.5	▲ 0.3	96.9	3.7	89.0	▲ 7.3	95.0	▲ 15.9
2月	96.7	0.8	93.4	▲ 7.3	99.4	▲ 0.1	97.4	▲ 7.1	91.5	2.8	93.4	▲ 9.7
3月	97.7	1.0	101.5	▲ 3.5	99.4	0.0	107.0	▲ 2.5	93.5	2.2	89.5	▲ 4.2
4月	96.2	▲ 1.5	91.7	▲ 9.3	98.8	▲ 0.6	96.1	▲ 1.7	90.7	▲ 3.0	84.8	▲ 7.4
5月	97.5	1.4	94.6	1.7	100.0	1.2	94.6	3.7	93.4	3.0	91.0	▲ 6.2
6月	96.5	▲ 1.0	101.1	▲ 3.8	99.4	▲ 0.6	100.6	3.9	91.0	▲ 2.6	86.4	▲ 9.8
7月	93.5	▲ 3.1	96.5	▲ 9.6	94.2	▲ 5.2	94.9	▲ 5.0	92.2	1.3	89.5	▲ 10.9
8月	95.1	1.7	89.2	▲ 6.1	95.2	1.1	89.7	▲ 6.2	93.0	0.9	94.2	▲ 4.1
9月	95.7	0.6	95.6	▲ 3.4	95.0	▲ 0.2	95.5	▲ 2.5	96.2	3.4	96.4	1.3
10月	93.8	▲ 2.0	96.4	▲ 4.5	91.4	▲ 3.8	94.1	▲ 7.9	96.1	▲ 0.1	99.7	▲ 0.4
11月	94.8	1.1	97.2	▲ 5.7	93.7	2.5	94.4	▲ 9.8	100.1	4.2	102.5	5.8
12月	98.9	4.3	103.1	0.8	97.1	3.6	101.1	▲ 2.4	97.3	▲ 2.8	102.3	1.7
30年1月	93.9	▲ 5.1	90.0	▲ 1.7	93.8	▲ 3.4	91.5	▲ 5.6	106.4	9.4	113.6	19.6
2月	95.4	1.6	91.8	▲ 1.7	100.5	7.1	98.1	0.7	103.2	▲ 3.0	105.4	12.8
3月	91.5	▲ 4.1	94.7	▲ 6.7	93.2	▲ 7.3	100.2	▲ 6.4	102.6	▲ 0.6	98.2	9.7
4月	93.5	2.2	89.2	▲ 2.7	91.8	▲ 1.5	89.1	▲ 7.3	102.8	0.2	96.1	13.3
5月	93.2	▲ 0.3	90.8	▲ 4.0	97.9	6.6	92.9	▲ 1.8	101.0	▲ 1.8	98.4	8.1
6月	96.0	3.0	100.2	▲ 0.9	97.2	▲ 0.7	98.2	▲ 2.4	99.6	▲ 1.4	94.6	9.5
7月	97.8	1.9	101.3	5.0	94.6	▲ 2.7	95.5	0.6	110.2	10.6	107.0	19.6
8月	97.1	▲ 0.7	91.4	2.5	101.8	7.6	96.2	7.2	103.8	▲ 5.8	105.2	11.7
9月	93.3	▲ 3.9	92.5	▲ 3.2	96.7	▲ 5.0	96.7	1.3	106.2	2.3	106.4	10.4
10月	96.5	3.4	99.6	3.3	102.6	6.1	105.8	12.4	94.7	▲ 10.8	98.3	▲ 1.4
11月	97.8	1.3	100.6	3.5	102.5	▲ 0.1	103.6	9.7	98.7	4.2	101.1	▲ 1.4
12月	98.4	0.6	102.2	▲ 0.9	97.8	▲ 4.6	101.4	0.3	102.8	4.2	108.1	5.7
31年1月	98.2	▲ 0.2	94.1	4.6	101.8	4.1	99.3	8.5	101.3	▲ 1.5	108.1	▲ 4.8

## 主要業種動向

平成31年1月分

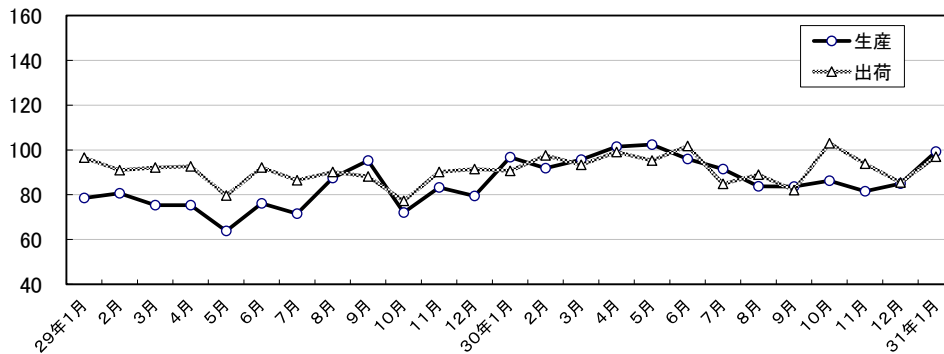
(平成27年=100)

業種名	生産			出荷			在庫		
	季節調整 済指数	前月比 (%)	前年同月 比 (%)	季節調整 済指数	前月比 (%)	前年同月 比 (%)	季節調整 済指数	前月比 (%)	前年同月 比 (%)
鉄鋼業	99.3	17.0	2.7	97.0	13.6	7.0	×	×	×
非鉄金属・金属製品工業	123.8	▲ 5.4	36.3	130.7	0.2	34.5	×	×	×
汎用・生産用・業務用 機械工業	98.7	▲ 1.1	6.4	97.1	▲ 2.7	4.3	83.7	▲ 8.7	▲ 36.1
輸送機械工業	90.0	1.0	16.2	99.8	▲ 4.0	15.6	×	×	×
化学・石油製品工業	105.8	9.1	2.1	100.9	8.5	6.0	103.0	▲ 6.4	▲ 8.4
食料品工業	90.7	2.8	▲ 8.9	90.7	▲ 0.5	▲ 11.8	126.5	23.9	28.2

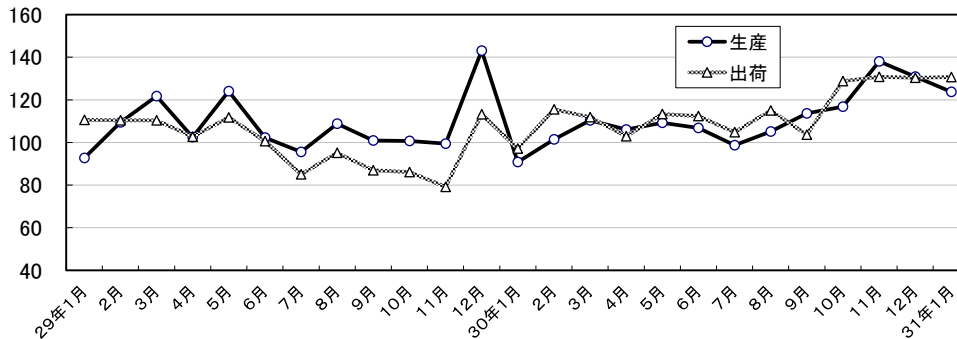
\* 前月比は季節調整済指数、前年同月比は原指数から算出

## 主要業種の推移(季節調整済指数 平成27年=100)

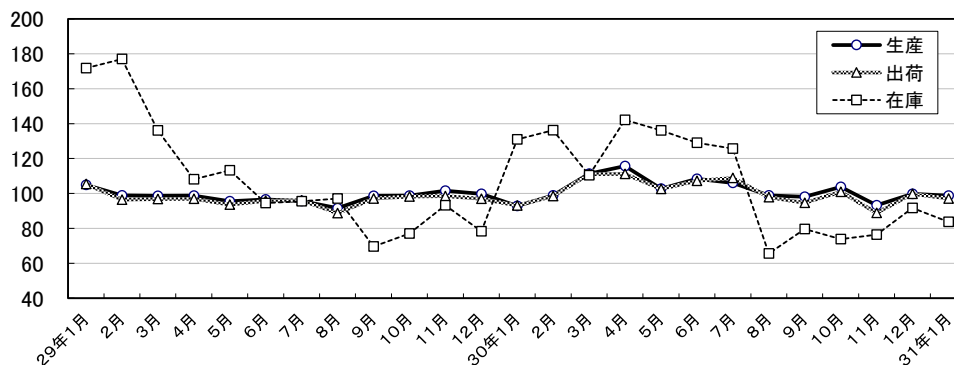
### 鉄鋼業



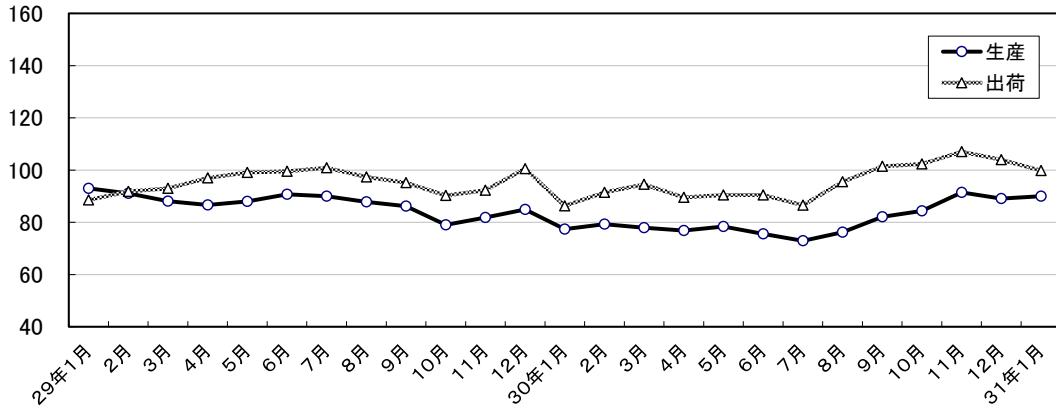
### 非鉄金属・金属製品工業



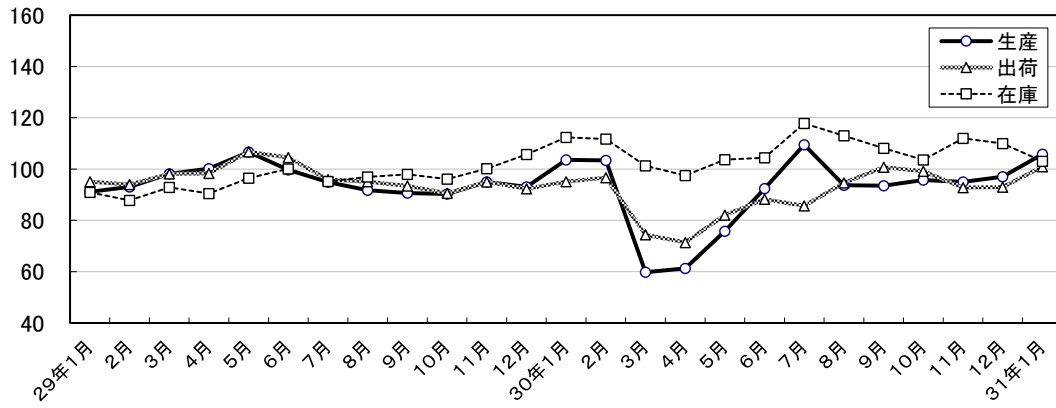
### 汎用・生産用・業務用機械工業



### 輸送機械工業



### 化学・石油製品工業



### 食料品工業

