

# 大分県豊後水道漁海況速報（短期）

第 30-26 号 平成 31 年 3 月 22 日(金)発行

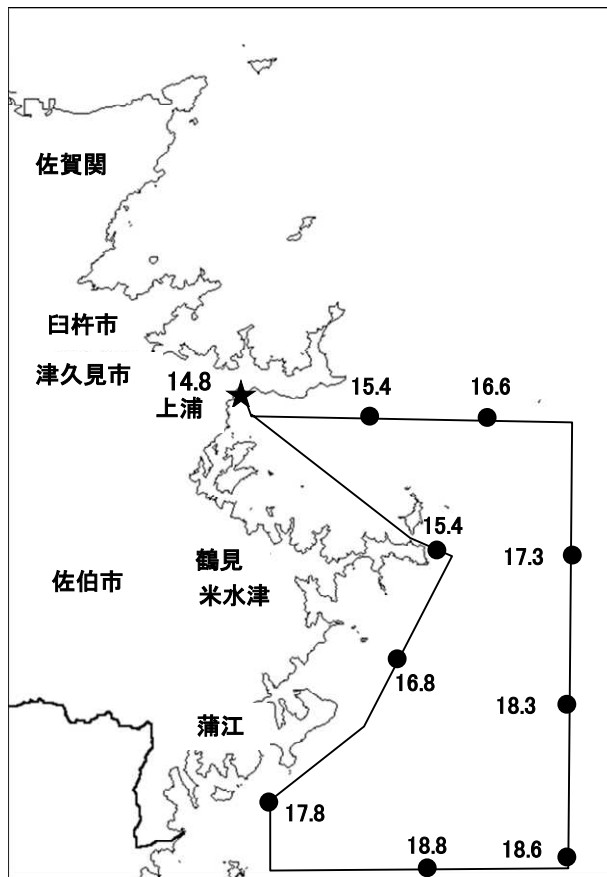
大分県農林水産研究指導センター水産研究部 佐伯市上浦大字津井浦

30-26 号

## ●海況

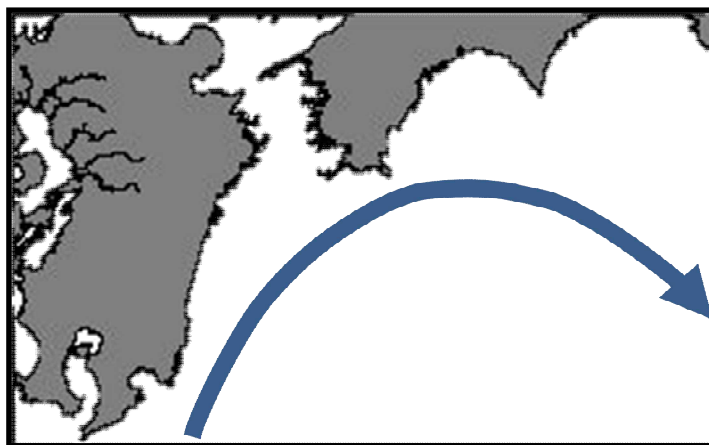
調査船航行時水温

3 月 20 日



★:3 月 22 日の定地水温

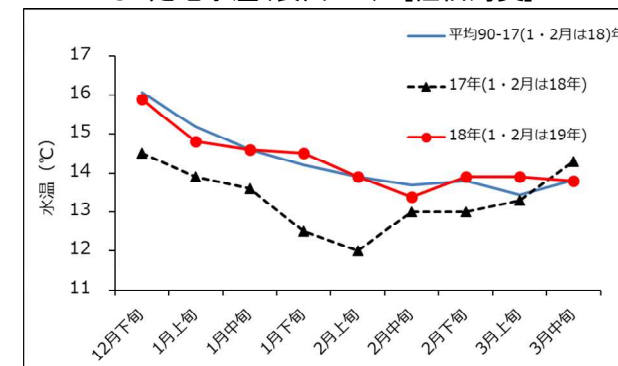
## ●黒潮情報(海上保安庁海洋速報第 52 号:3/12-3/19 観測)



黒潮流軸までの方向と距離(マイル)	
都井岬 ESE	足摺岬 SSE
30	25

黒潮は都井岬で接岸、足摺岬で接岸、九州南東沖の黒潮内表面水温は 19℃となっています。

## ● 定地水温(表面:℃) [佐伯湾奥]



### 「海況概要」(3月22日)

3月中旬の水試地先(上浦)の定地水温(表面)は13.8℃であり、前年より0.5℃低めで、平年並(±0℃)でした。3月22日の表面水温は14.8℃となっています。

### 「漁況概要」(3月4日～3月17日)

県南まき網はサバ類主体に 350 トンの水揚げ。小型底びき網は鶴見でコウイカ、蒲江でエソ類主体の漁。一本釣りは佐賀関・保戸島でブリ、鶴見でマアジ、蒲江でアオリイカ主体の漁。タチウオこぎ釣り(白杵)は1隻・1日あたりの漁獲量が20.1キロと前期間(16.3キロ)と比べ増加した。刺網は蒲江でアオリイカ、鶴見でヒラメ主体の漁。定置網は鶴見でメジナ、米水津・蒲江でブリ主体の漁。

### 他県情報

宮崎県(3/7～3/13):当該期間における、日向灘の小・中型まき網の総漁獲量は30 統 963 トン(サバ類 956 トン、カタクチイワシ 4 トン、キビナゴ 4 トン他の水揚げ)。また、船曳パッチ網による漁獲は、10 統 3.2 トン(すべてシラス)。

高知県(3/12～3/18):対象期間における宿毛湾周辺海域の中型まき網の総漁獲量は、10 統 103 トン。(サバ類 69 トン、ウルメイワシ 10 トン、マルアジ 9 トン他の水揚げ)

### ※次回の発行予定について

次回速報は平成 31 年 4 月 5 日に発行する予定です。

なお、この情報は 大分県農林水産研究指導センター水産研究部のホームページ (<http://www.pref.oita.jp/soshiki/15090/>) でもご覧いただけます。

● 漁況

30-26号

漁協TACシステム集計速報値・30魚種(佐賀関・鶴見・米水津・蒲江 期間3/4~3/17)

		単位:キロ																				総計 (他魚種 も含む)											
漁業種類	所属漁協名	隻・日あたり漁獲量	まいわし	うるめ	かたうち	まあじ	まるあじ	さば類	ぶり	ひらめ	めいたがれい	えそ類	たちうお	まだい	いさき	かます	とらふぐ	あんこう	かさご類	かわはぎ類	きびなご	まとうだい	めじな	いせえび	くるまえび	こういか類	あおりいか	けんさき	まだこ	なまこ類	あわび類	さざえ	総計 (他魚種 も含む)
小型底曳網漁業	鶴見					2				362	127	271	359				1	121	12	18		188			113	2,946	2	155	15				4,689
	蒲江									6		128	11					15		3		18	3		36							220	
船びき網漁業	鶴見(一部底曳網を含む)				616							2	9				2								6							635	
	米水津(一部底曳網を含む)																																
大中型まき網漁業	鶴見(延べ水揚げ統数25)	8,251			10,913	8,145	640	186,483		20		54	2				4			2					5		3					206,270	
中型まき網漁業	鶴見(延べ水揚げ統数12)	11,958	15	50	12,835	2,160	135	128,204																								143,493	
	米水津																																
	蒲江																																
刺網漁業	佐賀関																																
	鶴見					3	2		32	400		94	177					4	5	136		23	33	3					8			920	
定置網漁業	蒲江					4			8	2		15	48	21				1	4	92			22		3	341		19	3			647	
	鶴見				41	977	144	3	349	79		87	12	14					3	29		23	1,626		5	53		6			3,451		
	米水津				76	140	16	16	448	52		4	68	36	16					24		4	216		68	88					1,276		
一本釣り	蒲江			122	145	348		138	2,653	87		40	84	19	23					27	1,149				122	88	41	2			6,001		
	佐賀関					5,154	1	631	18,612			935	299	90			2		11												25,734		
	鶴見					3,102		173	2,046	3	1	18	514	531		31		26	6			4	193		9	3					6,660		
その他の漁業	蒲江								123	8		6	7	3				81	2				62		9	165					458		
	佐賀関																															8	
	鶴見				2,978	51	36	2				3							16	10								266	172	4	1,005	4,541	
総計	米水津											110							9	20				16				29	71	2	68	325	
	蒲江																																
合計			15	172	24,626	23,012	990	315,684	24,273	1,018	128	705	979	1,664	712	53	41	141	166	370	1,149	260	3,110	42	113	3,141	719	287	346	1,562	26	2,217	407,809

他漁協情報(期間:3/4~3/17)

単位:キロ

漁業種類	所属漁協名	期間	延べ出漁隻数	隻・日あたり漁獲量( )は先号漁獲量	まあじ	まるあじ	さば類	かたうち	うるめ	まいわし	ぶり	たちうお	まだい	いさき	とらふぐ	こういか類	その他	計
中型まき網	臼杵・津久井	3/4~3/17	5隻	4,224(982)	19,137	144	1,838											21,119
一本釣り	臼杵(夕子釣りのみ)	3/4~3/17	35隻	20.1(16.3)								703						703
	保戸島	3/4~3/17	*	*(*)	103		187				457		85	130	152		53	1,167

TACシステム集計値及び中部振興局農山漁村振興課水産班とりまとめ(一部は聞き取りによる概算データ)

「魚価」円/kg

漁業種類	魚種名	地区名	平均	備考
釣り	タチウオ	臼杵	1,286	-
	ブリ	保戸島	350	-
	マダイ	保戸島	800	-
	マダイ	鶴見	1,485	-
	マアジ	鶴見	1,156	-
	ブリ・ハマチ	鶴見	530	-
	イサキ	鶴見	1,640	-
	マアジ	佐賀関	300	300g級(1尾あたり)
	マサバ	佐賀関	1,500	700g級(1尾あたり)
	ブリ	佐賀関	350	1kg級(1尾あたり)
	マダイ	佐賀関	1,300	1kg級(1尾あたり)

漁業種類	魚種名	地区名	平均	備考
定置網	マアジ(コアジ)	鶴見	375	-
	マアジ(ママアジ)	鶴見	-	-
	カワハギ	鶴見	843	-
潜水・採貝	アワビ	鶴見	4,871	-
	サザエ	鶴見	724	-
底曳き(活)	クルマエビ	鶴見	6,526	-
	ヒラメ	鶴見	1,406	-

漁協支店からのTACシステムデータ、一部聞き取り