

大分県豊後水道漁海況速報（短期）

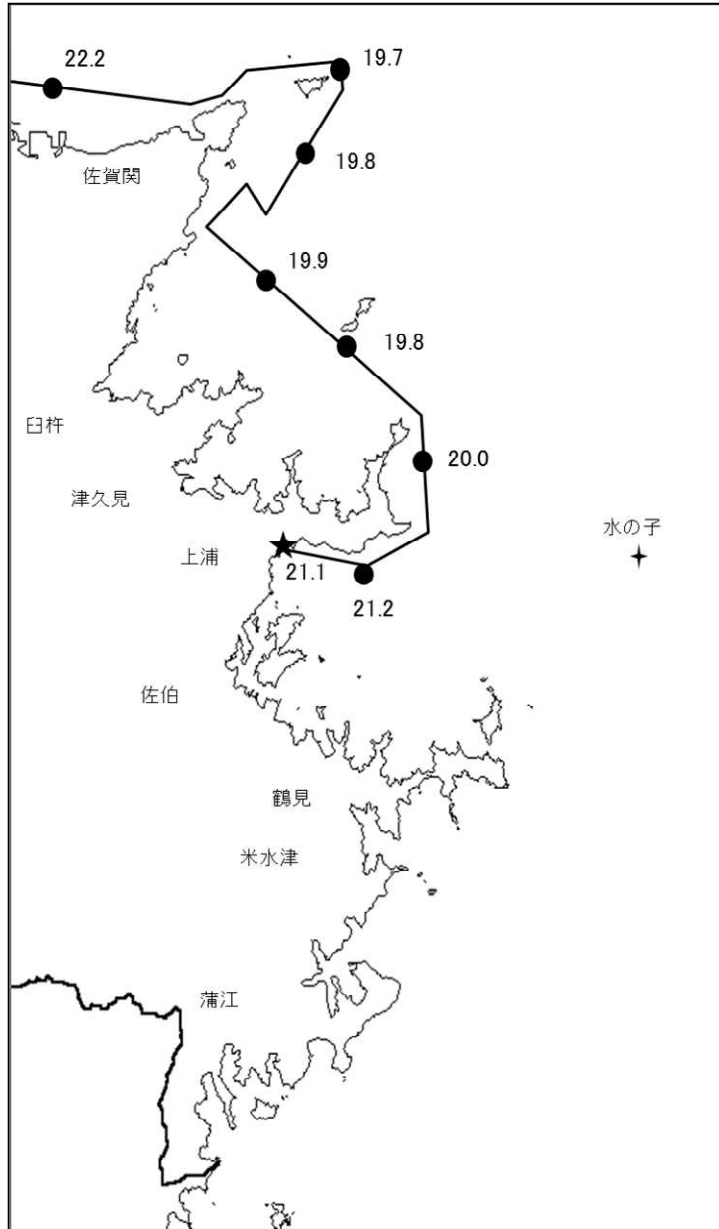
27-7号

第27-7号 平成27年7月7日(火)発行

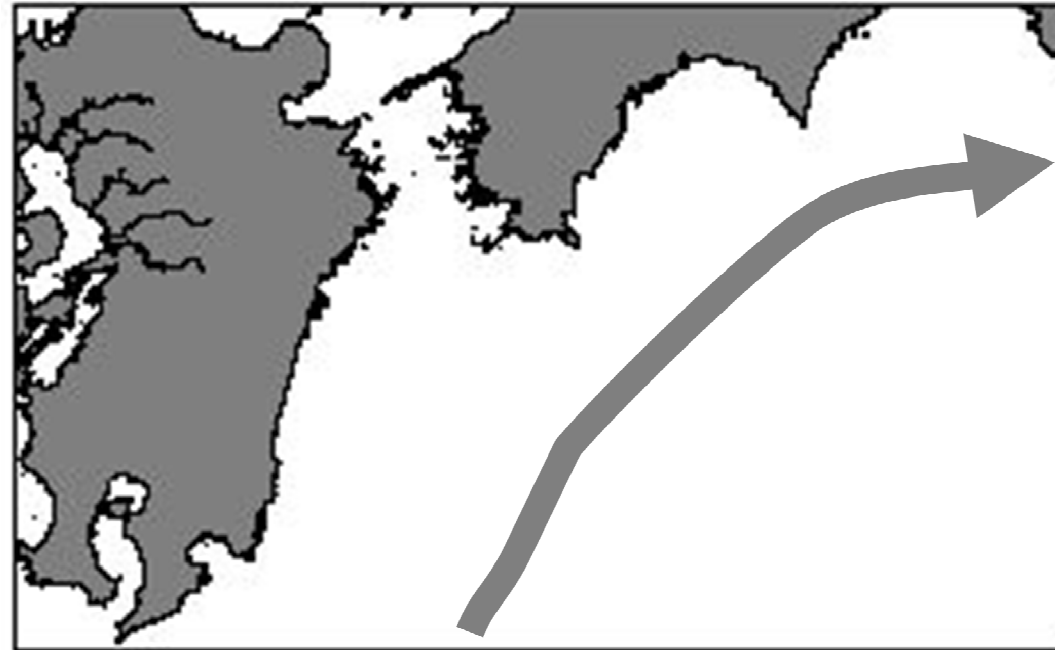
大分県農林水産研究指導センター水産研究部 佐伯市上浦大字津井浦

●海況 ★ : 定地水温 (7/7)

7/6 北上時水温



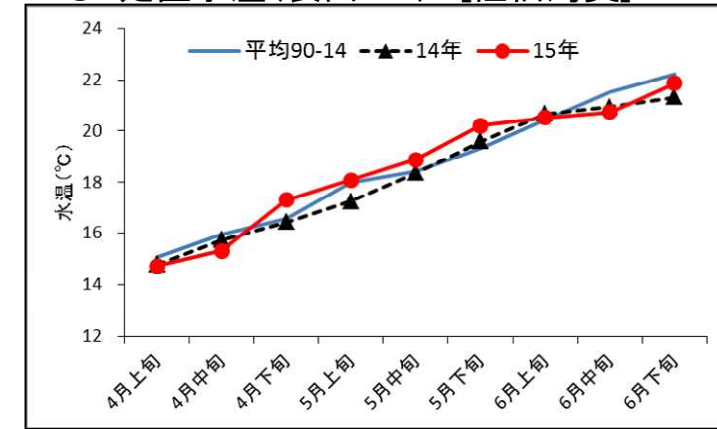
●黒潮情報(海上保安庁海洋速報第125号:6/28-7/5 観測)



黒潮流軸位置(マイル)	
都井岬 ESE	足摺岬 SSE
75	50

黒潮は都井岬で著しく離岸傾向。足摺岬でかなり離岸傾向。九州南東沖の黒潮内表面水温は27℃で前年より1℃高め。

● 定置水温(表面:℃) [佐伯湾奥]



「海況概要」(7月7日)

* 6月下旬の水試地先(上浦)の定置水温(表面)は21.9℃で、前年より0.5℃高めで平年より0.4℃低めでした。7月6日の表面水温は21.1℃となっています。

「漁況概要」(6月15日~6月28日)

県南まき網はマイワシ主体に720.1トンの水揚げ。前期間(6/1~6/14)と比較し、漁獲量全体が増加した(514.4トン→720.1トン)。小型底びき網(鶴見・蒲江)では鶴見・蒲江でエソ類主体。一本釣りでは佐賀関でマアジ、鶴見・保戸島でイサキ主体の漁。タチウオ漕ぎ釣り(臼杵)は1隻・1日あたりの漁獲量が89.2キロと前期間(63.2キロ)と比べ増加した。定置網は鶴見・蒲江でマアジ、米水津でウルメイワシ主体の漁。

他県情報

宮崎県(6/25~7/1):日向灘の小・中型まき網漁は、36統1,609.2トン(マイワシ763.5トン、ウルメイワシ736.7トン、サバ類106.1トン、キビナゴ3.0トン他の水揚げ)期間中の船曳パッチ網によるシラス漁は13統5.2トンでした。

高知県(6/23~6/29):宿毛湾周辺海域の中型まき網漁は、38統411.8トン(マイワシ230.2トン、キビナゴ53.2トン、ウルメイワシ11.1トン、サバ類6.6トン、マアジ3.9トン、カタクチイワシ2.2トン他の水揚げ。)

※次回の発行予定について

次回速報は平成27年7月21日に発行する予定です。

● 漁況

27-7号

漁協TACシステム集計速報値・30魚種(期間:佐賀関・鶴見・米水津・蒲江:6/15~6/28)

単位:キロ

漁業種類	所属漁協名	隻・日あたり漁獲量	まいわし	うるめ	かたくち	まあじ	まるあじ	さば類	ぶり	ひらめ	めいたがれい	えそ類	たちうお	まだい	いさき	かます	とらふぐ	あんこ	かさご	かわはぎ類	きびなご	まとうだい	めじな	いせえび	くるまえび	こういか類	あおいか	けんさき	まだこ	なまこ類	あわび類	さざえ	総計(他魚種も含む)	
小型底曳網漁業	鶴見 蒲江					2				11	170	1,530		231			4	220	16	1		34			86	5			2	90				2,400
網漁業	鶴見(一部底曳網を含む)							936	15				5	50																			1,006	
網漁業	米水津(一部底曳網を含む)							788																									788	
大中型まき網漁業	鶴見(延べ水揚げ統数26)	6,651	158,928	84		12,362	313	106	4			460	137	51	381	3	2			4	86						10					172,930		
中型まき網漁業	鶴見(延べ水揚げ統数31)	10,636	327,476	632		1,486	109	26																								329,729		
	米水津(延べ水揚げ統数×)	×	200,760	7,140				1,260																								209,160		
	蒲江(延べ水揚げ統数×)	×	6,700	1,568																												8,268		
刺網漁業	佐賀関												10																				10	
	鶴見								12	65		222	57	9				14	35				8	15					22				458	
	蒲江									2			13	19				22	254					6				6	5			4	330	
定置網漁業	鶴見		36	28		1,211		8	107	92			70	52	11				39	52			145				30	12	6			1,897		
	米水津		112	3,309	2,006	664	16	784	96	48		16	264	108	208				48	692		8	224				108	188				8,899		
	蒲江		924	1,308		1,564	10	23	72				41	147	244	847			23	589			29			14	15				5,849			
一本釣り	佐賀関					5,442	0	46	937	6	1	2,755	183	3,049				62	7				4									12,492		
	鶴見					4,418	124	245	2,518	5		1	154	161	11,639				191	1			3	148					12			19,619		
	蒲江					22			9				3	46	183				247				3	118								631		
その他の漁業種類	佐賀関					16																								4	41	687	748	
	鶴見					2,312	655	24				27	125	117	1		4		30	2			6				4	415			19	753	4,493	
	米水津																														12	957	969	
	蒲江											2,144		2					30				3	2				47		2		2,230		
総計			694,936	14,069	3,730	29,514	1,227	2,522	3,755	228	171	4,573	3,216	1,400	15,684	1,069	9	220	611	413	1,419	65	690	0	86	5	159	243	584	4	74	2,401	783,073	

他漁協情報(期間:6/15~6/28)

単位:キロ

漁業種類	所属漁協名	期間	延べ出漁隻数	隻・日あたり漁獲量()は先号漁獲量	まあじ	まるあじ	さば類	かたくち	うるめ	まいわし	ぶり	たちうお	まだい	いさき	とらふぐ	こういか類	その他	計
中型まき網	臼杵・津久見	6/15~6/28	6隻	964.1(1623.4)	5,771	5	4			5								5,785
一本釣り	臼杵(夕子釣りのみ)	6/15~6/28	242隻	89.2(63.2)								21,580						21,580
	俣戸島	6/15~6/28	*	*(*)	544		10				1,431		63	7,612			54	9,714

※速報値

TACシステム集計値及び中部振興局農山漁村振興課水産班とりまとめ(一部は聞き取りによる概算データ)

「魚価」円/kg

漁業種類	魚種名	地区名	平均	高値	安値
釣り	夕子ウオ	臼杵	1,062	-	-
	ブリ	俣戸島	300	-	-
	マダイ	俣戸島	800	-	-
	マダイ	鶴見	772	-	-
	マアジ	鶴見	830	-	-
	ブリ/ハマチ	鶴見	424	-	-
	イサキ	鶴見	825	-	-
	マアジ	佐賀関	300	300g級(1尾あたり)	
	マサバ	佐賀関	2,000	900g級(1尾あたり)	
			-	700g級(1尾あたり)	
	ブリ	佐賀関	400	1kg級(1尾あたり)	
	マダイ	佐賀関	1,200	1kg級(1尾あたり)	

漁業種類	魚種名	地区名	平均	高値	安値
定置網	マアジ(センコ)	鶴見	545	-	-
	カワハギ	鶴見	330	-	-
潜水・採貝	アオリイカ	鶴見	1,506	-	-
	アワビ	鶴見	5,012	-	-
	サザエ	鶴見	647	-	-
活魚	クルマエビ	鶴見	5,842	-	-
	ヒラメ	鶴見	1,186	-	-

漁協支店からのTACシステムデータ、一部聞き取り

上記は最新単価もしくは期間平均単価