

# 大分県豊後水道漁海況速報（短期）

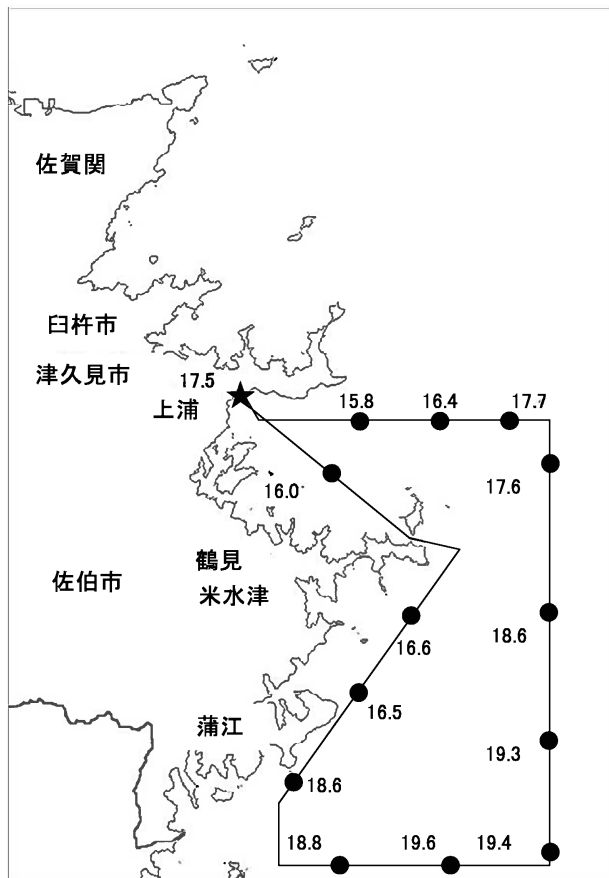
30-2号

第30-2号 平成30年4月20日(金)発行

大分県農林水産研究指導センター水産研究部 佐伯市上浦大字津井浦

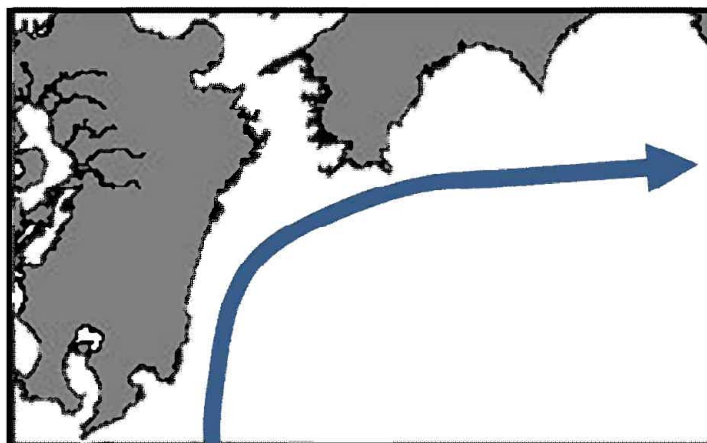
## ●海況

調査船航行時水温  
4月16日



★: 4月20日の定地水温

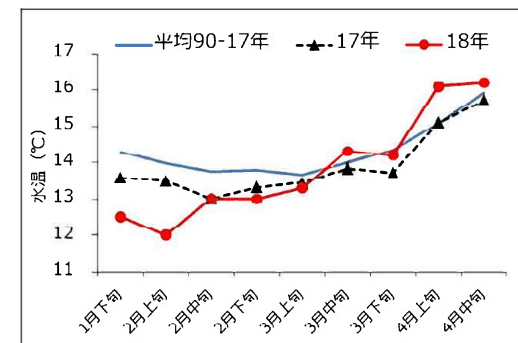
## ●黒潮情報(海上保安庁海洋速報第73号:4/11-4/18観測)



黒潮流軸までの方向と距離(マイル)	
都井岬 E	足摺岬 SSE
35	20

黒潮は都井岬でやや離岸、足摺岬で接岸、九州南東沖の黒潮内表面水温は 23°C となっています。

## ●定地水温(表面:°C) [佐伯湾奥]



### 「海況概要」(4月20日)

4月中旬の水試地先(上浦)の定地水温(表面)は14.2°Cであり、前年より0.5°C高めで、平年より0.3°C低めでした。4月20日の表面水温は17.5°Cとなっています。

### 「漁況概要」(4月2日~4月15日)

県南まき網はカタクチイワシ主体に147トンの水揚げ。小型底びき網は鶴見でコウイカ類、蒲江でエソ類主体の漁。一本釣りは佐賀関、鶴見、蒲江、保戸島でブリ主体の漁。タチウオこぎ釣り(白杵)は1隻・1日あたりの漁獲量が17.3キロと前期間(19.2キロ)と比べ減少した。刺網は蒲江でマダイ、鶴見でエソ類主体の漁。定置網は鶴見でマアジ、米水津、蒲江でブリ主体の漁。

### 他県情報

宮崎県(4/5~4/11): 当該期間における、日向灘の小・中型まき網の総漁獲量は、31統1191トン。(サバ類1039トン、マルアジ127トン、カタクチイワシ7トン、ウルメイワシ7トン他の水揚げ。) また、期間中の船曳パッチ網の総漁獲量は、9統16トン(すべてシラス)。

高知県(4/10~4/16): 対象期間における宿毛湾周辺海域の中型まき網の総漁獲量は19統81トン。(カタクチイワシ38トン、マルアジ20トン、ウルメイワシ9トン、キビナゴ5トン他の水揚げ。)

### ※次回の発行予定について

次回速報は平成30年5月7日に発行する予定です。

なお、この情報は 大分県農林水産研究指導センター水産研究部のホームページ (<http://www.pref.oita.jp/soshiki/15090/>) でもご覧いただけます。

● 漁況

30-2号

漁協TACシステム集計速報値・30魚種(佐賀関・鶴見・米水津・蒲江 期間 4月2日～4月15日)

漁業種類	所属漁協名	隻・日あたり漁獲量	まいわし	うるめ	かたくち	まあじ	まるあじ	さば類	ぶり	ひらめ	めいたがれい	えそ類	たちうお	まだい	いさき	かます	とらふぐ	あんこう	かさご類	かわはぎ類	きびなご	まとうだい	めじな	いせえび	くるまへび	こういか類	あおりいか	けんさき	まだこ	なまこ類	あわび類	さざえ	総計(他魚種も含む)	
小型底曳網漁業	鶴見					4				798	368	369		846			1	141	1	9		87	20		66	1,073		114	4				3,900	
	蒲江											172						27				12			18								229	
船びき網漁業	鶴見(一部底曳網を含む)				1,784		1							51																			1,836	
	米水津(一部底曳網を含む)				5,313																												5,313	
大中型まき網漁業	鶴見(延べ水揚げ統数24)	1,827	2	2	22,140	11,533	528	6,828	22	36		32	2,446	203				3	4	7		4				39	2	8					43,838	
中型まき網漁業	鶴見(延べ水揚げ統数10)	10,306	14	1	53,640	24,483	126	24,794																									103,058	
	米水津																																	0
	蒲江																																	0
刺網漁業	佐賀関																																	0
	鶴見				63			8	8	189	6	258		140	9				71	38		6	157	63		5	2		107				1,130	
	蒲江				3					11		3		109	79			5	1	66		3	49	48		1	36		10	4		2	430	
定置網漁業	鶴見			1	81	3,587	586	42	545	45	10		29	4	128				6	35	0	2	13			16	17		6				5,149	
	米水津			8	441	872	24	42	1,561	72	4		100	28	72			8		32		24	108					108	100				3,604	
	蒲江		9	37	199	274	120	244	2,215	74			144	45	641	1				63	559	6	742			170	496	41	12				6,092	
一本釣り	佐賀関				1,698		2	223	1,821				10	71	71				12	1		4	8										3,917	
	鶴見				204			2	11,585	47			548	1,001	6	4			156	27		4	206			4		6					13,800	
	蒲江								571				3	5					106				80										766	
その他の漁業	佐賀関								72																								93	
	鶴見													0																			165	
	米水津													11	15				455														800	
	蒲江									10				11					3	5	4	21					12						1,808	
合計			25	49	83,597	42,722	1,385	32,183	18,411	1,286	374	1,303	2,456	2,255	1,241	847	6	187	362	282	559	168	1,383	151	66	1,326	660	263	207	363	106	2,297	196,518	

他漁協情報(期間: 4月2日～4月15日)

漁業種類	所属漁協名	期間	延べ出漁隻数	隻・日あたり漁獲量( )は先号漁獲量	まあじ	まるあじ	さば類	かたくち	うるめ	まいわし	ぶり	たちうお	まだい	いさき	とらふぐ	こういか類	その他	計
中型まき網	臼杵・津久見	4/2～4/15	9隻	2393(1771)	17,115	4,128	290											21,533
一本釣り	臼杵(夕釣りのみ)	4/2～4/15	14隻	17.3(19.2)								243						243
	保戸島	4/2～4/15	*	*(* )	8		2				4,034		154	702			309	5,209

TACシステム集計値及び中部振興局農山漁村振興課水産班とりまとめ(一部は聞き取りによる概算データ)

「魚価」円/kg

漁業種類	魚種名	地区名	平均	備考
釣り	タチウオ	臼杵	3,495	-
	ブリ	保戸島	200	-
	マダイ	保戸島	850	-
	マダイ	鶴見	1,115	-
	マアジ	鶴見	863	-
	ブリ・ハマチ	鶴見	327	-
	イサキ	鶴見	1,766	-
	マアジ	佐賀関	300	300g級(1尾あたり)
	マサバ	佐賀関	1,500	700g級(1尾あたり)
	ブリ	佐賀関	300	1kg級(1尾あたり)
マダイ	佐賀関	1,400	1kg級(1尾あたり)	

漁業種類	魚種名	地区名	平均	備考
定置網	マアジ(マアジ)	鶴見	286	-
	マアジ(マアジ)	鶴見	820	-
潜水・採貝	カワハギ	鶴見	526	-
	アオリイカ	鶴見	2,247	-
	アワビ	鶴見	6,442	-
活魚	サザエ	鶴見	747	-
	クルマエビ	鶴見	6,311	-
	ヒラメ	鶴見	1,038	-

漁協支店からのTACシステムデータ。一部聞き取り