

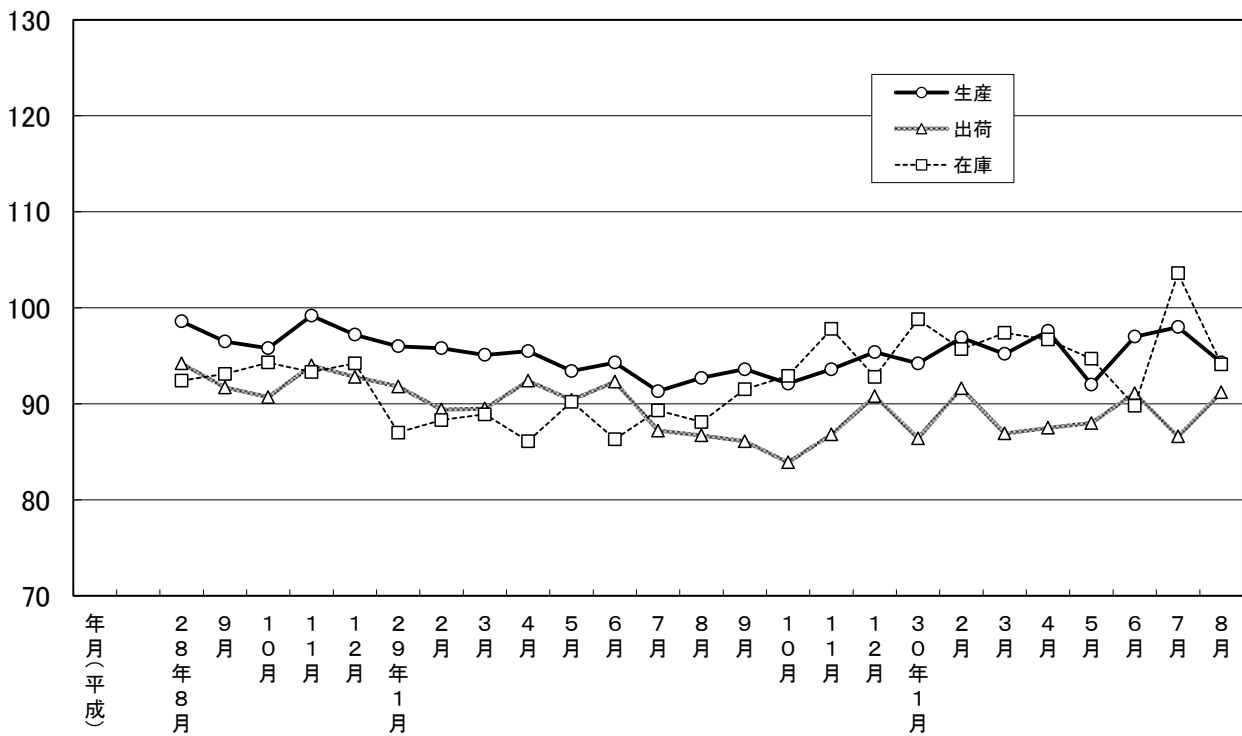
# 大分県鉱工業指数

平成22年基準

平成30年8月分

大分県鉱工業指数の推移(季節調整済指数)

平成22年=100



## 平成30年8月の鉱工業指数

平成22年＝100

区 分		季節調整済指数		原 指 数	
			前月比 (%)		前年同月 比 (%)
大分県	生産	94.3	▲ 3.8	91.3	2.4
	出荷	91.2	5.3	87.8	5.9
	在庫	94.1	▲ 9.2	95.6	6.8
全 国	生産	102.5	0.2	97.3	0.2
	出荷	101.5	1.7	95.4	0.5
	在庫	110.8	▲ 0.4	114.4	3.0
九 州	生産	108.8	2.2	105.2	2.8
	出荷	112.9	▲ 1.1	107.7	4.4
	在庫	124.9	1.6	127.6	8.5

※九州は速報値

### 概況

#### [生産]

生産指数(季節調整済指数)は94.3(前月比-3.8%)となり、3か月ぶりに低下した。

業種別に生産動向をみると、前月に比べ上昇した業種は「電気・情報通信機械工業」、「食品工業」、「非鉄金属・金属製品工業」等の9業種で、低下した業種は「化学・石油製品工業」、「はん用・生産用・業務用機械工業」、「繊維工業」等の5業種となっている。

#### [出荷]

出荷指数(季節調整済指数)は91.2(前月比+5.3%)となり、2か月ぶりに上昇した。

業種別に出荷動向をみると、前月に比べ上昇した業種は「電気・情報通信機械工業」、「化学・石油製品工業」、「非鉄金属・金属製品工業」等の11業種で、低下した業種は「繊維工業」、「はん用・生産用・業務用機械工業」、「電子部品・デバイス工業」等の3業種となっている。

#### [在庫]

在庫指数(季節調整済指数)は94.1(前月比-9.2%)となり、2か月ぶりに低下した。

業種別に在庫動向をみると、前月に比べ上昇した業種は「プラスチック製品工業」、「食品工業」、「繊維工業」などで、低下した業種は「はん用・生産用・業務用機械工業」、「化学・石油製品工業」、「窯業・土石製品工業」などとなっている。

#### [全国の製造工業生産予測指数]

平成30年9月は前月比2.7%の上昇、10月は同1.7%の上昇見込みとなっている。

## 業種動向

前月に比べ目立った動きを示したものは、次のとおりである。

### [生産]

※対前月比は季節調整済指数、対前年同月比は原指数による。

#### 上昇業種

業 種 名	対前月比(%)		対前年 同月比(%)	寄 与 率
	今 月	前 月		
電気・情報通信機械工業	16.0	3.7	38.3	▲ 5.7
食 料 品 工 業	12.9	2.7	7.1	▲ 26.8
非鉄金属・金属製品工業	7.0	▲ 7.6	▲ 3.2	▲ 17.3

#### 低下業種

業 種 名	対前月比(%)		対前年 同月比(%)	寄 与 率
	今 月	前 月		
化学・石油製品工業	▲ 14.6	16.9	1.3	68.1
はん用・生産用・業務用機械工業	▲ 12.0	▲ 6.3	13.0	63.6
織 維 工 業	▲ 10.7	▲ 0.5	▲ 6.9	0.5

### [出荷]

#### 上昇業種

業 種 名	対前月比(%)		対前年 同月比(%)	寄 与 率
	今 月	前 月		
電気・情報通信機械工業	14.2	15.0	54.0	8.2
化学・石油製品工業	13.0	▲ 7.1	2.4	62.9
非鉄金属・金属製品工業	11.5	▲ 9.2	18.2	25.7

#### 低下業種

業 種 名	対前月比(%)		対前年 同月比(%)	寄 与 率
	今 月	前 月		
織 維 工 業	▲ 14.4	3.3	▲ 16.2	▲ 0.2
はん用・生産用・業務用機械工業	▲ 11.1	▲ 5.1	12.2	▲ 21.7
電子部品・デバイス工業	▲ 5.6	4.7	▲ 4.0	▲ 8.2

### [在庫]

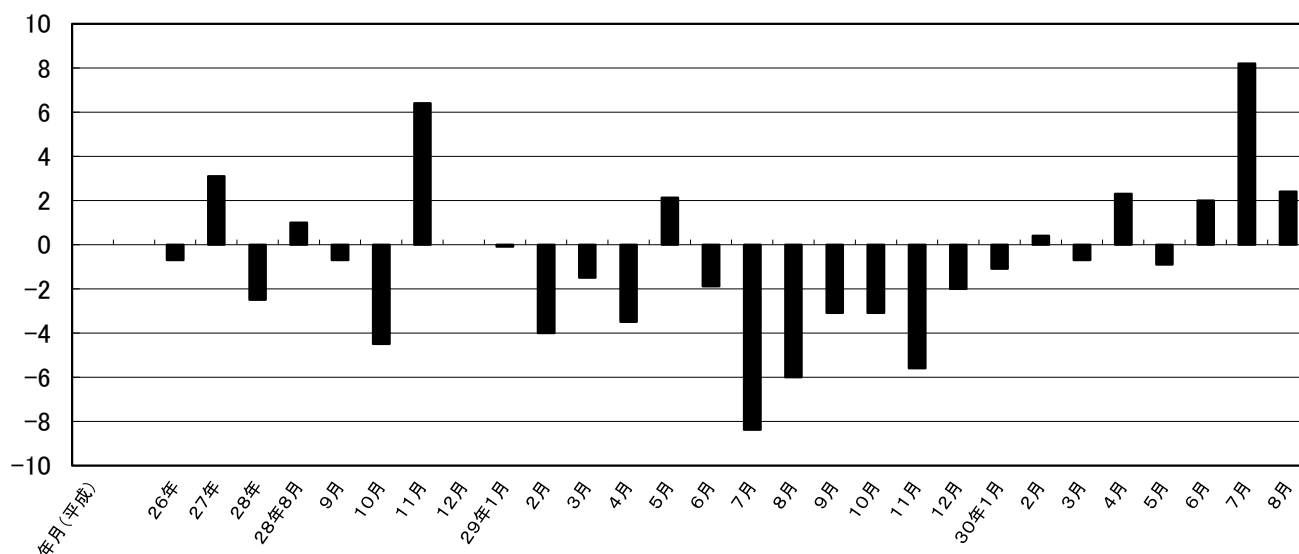
#### 上昇業種

業 種 名	対前月比(%)		対前年 同月比(%)	寄 与 率
	今 月	前 月		
プラスチック製品工業	14.4	13.3	24.2	▲ 3.7
食 料 品 工 業	10.6	6.6	▲ 7.6	▲ 3.8
織 維 工 業	0.0	▲ 2.4	▲ 13.6	0.0

#### 低下業種

業 種 名	対前月比(%)		対前年 同月比(%)	寄 与 率
	今 月	前 月		
はん用・生産用・業務用機械工業	▲ 40.5	4.1	▲ 29.1	19.8
化学・石油製品工業	▲ 7.4	17.0	11.1	44.0
窯業・土石製品工業	▲ 4.4	8.6	10.0	2.1

## 鉱工業生産指数前年同月比(%)



## 大分県鉱工業指数の推移

(季節調整済指数 平成22年=100)

年月(平成)	生産				出荷				在庫			
	季節調整済指数	前月比(%)	原指数	前年同月比(%)	季節調整済指数	前月比(%)	原指数	前年同月比(%)	季節調整済指数	前月比(%)	原指数	前年同月比(%)
26年	—	—	96.6	▲ 0.7	—	—	93.5	▲ 2.1	—	—	93.7	▲ 9.9
27年	—	—	99.6	3.1	—	—	93.1	▲ 0.4	—	—	95.8	2.2
28年	—	—	97.1	▲ 2.5	—	—	91.8	▲ 1.4	—	—	93.9	▲ 2.0
28年8月	98.6	▲ 1.1	94.9	1.0	94.2	1.9	90.1	3.9	92.4	▲ 5.0	93.9	▲ 6.4
9月	96.5	▲ 2.1	97.3	▲ 0.7	91.7	▲ 2.5	93.9	2.6	93.1	0.7	92.8	▲ 2.7
10月	95.8	▲ 0.7	97.8	▲ 4.5	90.7	▲ 1.0	92.7	▲ 3.0	94.3	1.2	96.8	▲ 0.4
11月	99.2	3.4	100.9	6.4	94.0	3.3	95.6	8.1	93.3	▲ 1.0	93.7	0.1
12月	97.2	▲ 2.0	99.8	0.0	92.8	▲ 1.2	94.8	4.9	94.2	0.9	96.0	▲ 0.5
29年1月	96.0	▲ 1.2	91.2	▲ 0.1	91.8	▲ 1.0	88.8	2.9	87.0	▲ 7.2	92.2	▲ 9.9
2月	95.8	▲ 0.2	92.0	▲ 4.0	89.4	▲ 2.4	88.0	▲ 6.5	88.3	1.3	89.6	▲ 6.3
3月	95.1	▲ 0.7	97.8	▲ 1.5	89.5	0.1	96.3	▲ 2.7	88.9	0.6	84.9	▲ 3.9
4月	95.5	0.4	91.6	▲ 3.5	92.4	3.2	88.1	▲ 0.7	86.1	▲ 3.1	83.6	▲ 6.8
5月	93.4	▲ 2.2	91.3	2.1	90.4	▲ 2.2	85.9	2.8	90.2	4.8	88.4	▲ 2.8
6月	94.3	1.0	98.3	▲ 1.9	92.3	2.1	92.0	3.6	86.3	▲ 4.3	84.6	▲ 7.2
7月	91.3	▲ 3.2	95.1	▲ 8.4	87.2	▲ 5.5	88.7	▲ 5.5	89.3	3.5	87.3	▲ 8.3
8月	92.7	1.5	89.2	▲ 6.0	86.7	▲ 0.6	82.9	▲ 8.0	88.1	▲ 1.3	89.5	▲ 4.7
9月	93.6	1.0	94.3	▲ 3.1	86.1	▲ 0.7	88.0	▲ 6.3	91.5	3.9	91.2	▲ 1.7
10月	92.1	▲ 1.6	94.8	▲ 3.1	83.9	▲ 2.6	86.4	▲ 6.8	92.9	1.5	95.3	▲ 1.5
11月	93.6	1.6	95.2	▲ 5.6	86.8	3.5	88.3	▲ 7.6	97.8	5.3	98.2	4.8
12月	95.4	1.9	97.8	▲ 2.0	90.8	4.6	92.6	▲ 2.3	92.8	▲ 5.1	94.6	▲ 1.5
30年1月	94.2	▲ 1.3	90.2	▲ 1.1	86.4	▲ 4.8	84.2	▲ 5.2	98.8	6.5	104.7	13.6
2月	96.9	2.9	92.4	0.4	91.6	6.0	89.6	1.8	95.7	▲ 3.1	97.1	8.4
3月	95.2	▲ 1.8	97.1	▲ 0.7	86.9	▲ 5.1	92.8	▲ 3.6	97.4	1.8	93.0	9.5
4月	97.6	2.5	93.7	2.3	87.5	0.7	83.5	▲ 5.2	96.7	▲ 0.7	93.9	12.3
5月	92.0	▲ 5.7	90.5	▲ 0.9	88.0	0.6	84.1	▲ 2.1	94.7	▲ 2.1	92.8	5.0
6月	97.0	5.4	100.3	2.0	91.1	3.5	90.2	▲ 2.0	89.8	▲ 5.2	88.1	4.1
7月	98.0	1.0	102.9	8.2	86.6	▲ 4.9	88.8	0.1	103.6	15.4	101.3	16.0
8月	94.3	▲ 3.8	91.3	2.4	91.2	5.3	87.8	5.9	94.1	▲ 9.2	95.6	6.8

## 主要業種動向

平成30年8月分

(季節調整済指数 平成22年=100)

業 種 名	生 産			出 荷			在 庫		
	指 数	前月比 (%)	前年同月比 (%)	指 数	前月比 (%)	前年同月比 (%)	指 数	前月比 (%)	前年同月比 (%)
鉄鋼業	92.5	1.8	▲ 3.1	88.2	8.9	▲ 0.8	X	X	X
はん用・生産用・業務用 機械工業	103.8	▲ 12.0	13.0	115.1	▲ 11.1	12.2	46.8	▲ 40.5	▲ 29.1
電子部品・デバイス工業	72.1	▲ 5.3	▲ 3.9	72.2	▲ 5.6	▲ 4.0	X	X	X
輸送機械工業	87.2	5.8	4.1	99.9	8.4	11.6	X	X	X
化学・石油製品工業	96.4	▲ 14.6	1.3	102.4	13.0	2.4	102.6	▲ 7.4	11.1

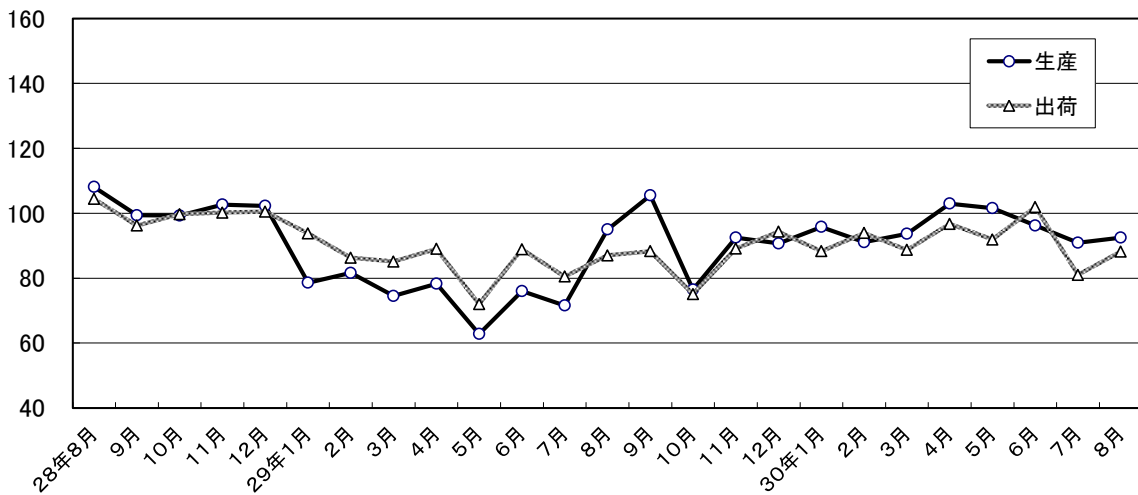
\* 指数は季節調整済指数

前月比は季節調整済指数より算出

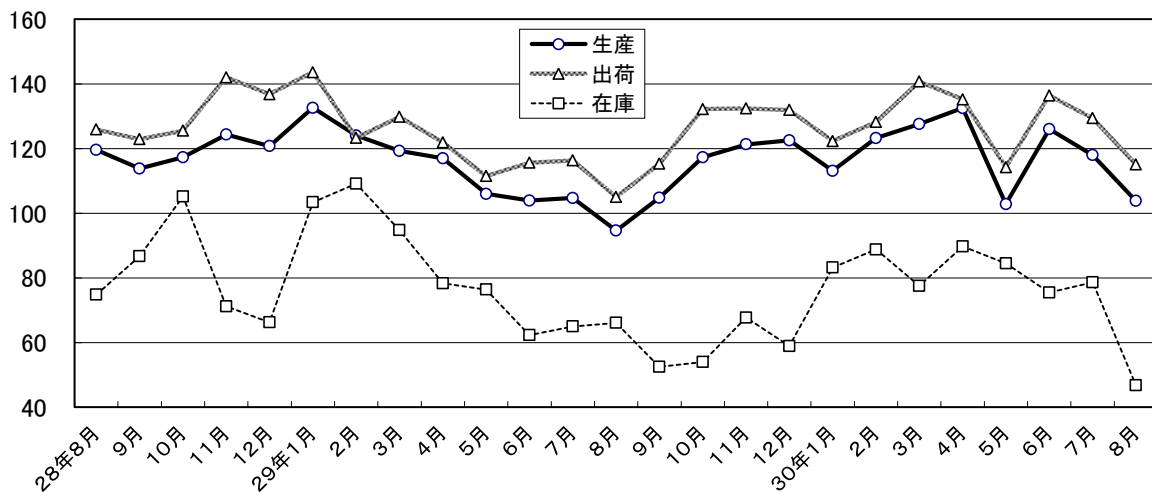
前年同月比は原指数より算出

## 主要業種の推移(季節調整済指数 平成22年=100)

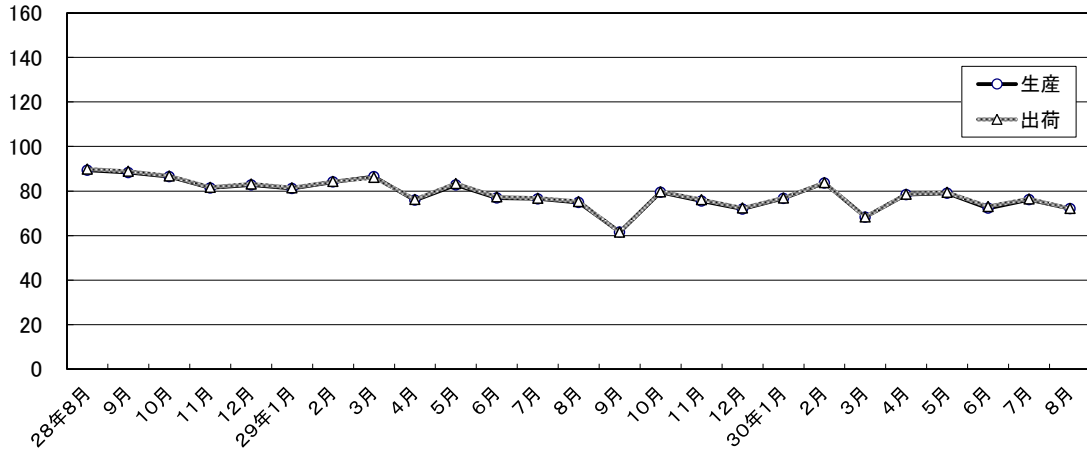
### 鉄鋼業



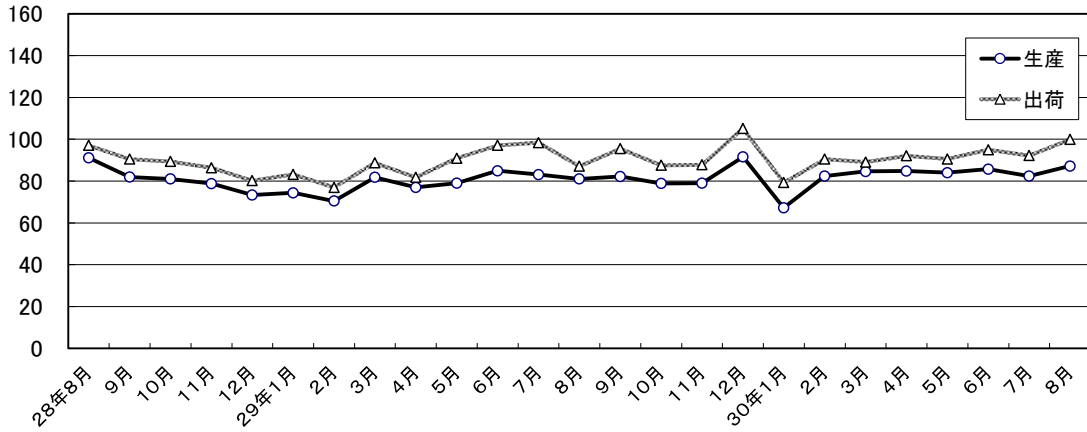
### はん用・生産用・業務用機械工業



電子部品・デバイス工業



輸送機械工業



化学・石油製品工業

