

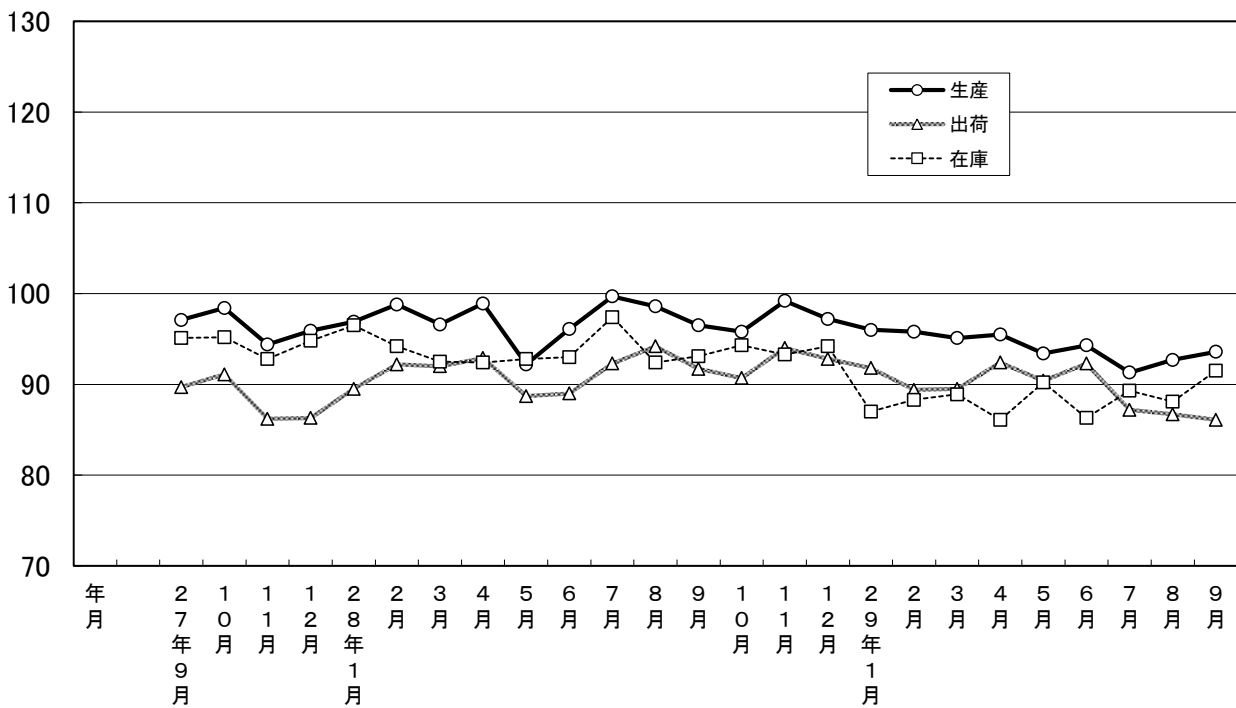
大分県鋳工業指数

平成22年基準

平成29年9月分

大分県鋳工業指数の推移(季節調整済指数)

平成22年=100



平成29年9月の鉱工業指数

平成22年＝100

区 分		季節調整済指数		原 指 数	
			前月比 (%)		前年同月 比 (%)
大分県	生 産	93.6	1.0	94.3	▲ 3.1
	出 荷	86.1	▲ 0.7	88.0	▲ 6.3
	在 庫	91.5	3.9	91.2	▲ 1.7
全 国	生 産	102.5	▲ 1.0	106.2	2.6
	出 荷	99.3	▲ 2.5	105.1	1.5
	在 庫	107.3	0.0	107.1	▲ 2.4
九 州	生 産	110.3	4.4	112.5	0.8
	出 荷	112.6	3.6	117.8	▲ 0.8
	在 庫	114.8	▲ 0.3	115.4	▲ 0.4

※九州は速報値

概況

[生産]

生産指数(季節調整済指数)は93.6(前月比+1.0%)となり、2ヶ月連続で上昇した。

業種別に生産動向をみると、前月に比べ上昇した業種は「繊維工業」、「プラスチック製品工業」、「鉄鋼業」等の8業種で、低下した業種は「電子部品・デバイス工業」、「非鉄金属・金属製品工業」、「化学・石油製品工業」等の6業種となっている。

[出荷]

出荷指数(季節調整済指数)は86.1(前月比-0.7%)となり、3ヶ月連続で低下した。

業種別に出荷動向をみると、前月に比べ上昇した業種は「プラスチック製品工業」、「はん用・生産用・業務用機械工業」、「輸送機械工業」等の9業種で、低下した業種は「電子部品・デバイス工業」、「窯業・土石製品工業」、「非鉄金属・金属製品工業」等の5業種となっている。

[在庫]

在庫指数(季節調整済指数)は91.5(前月比+3.9%)となり、2ヶ月ぶりに上昇した。

業種別に在庫動向をみると、前月に比べ上昇した業種は「プラスチック製品工業」、「食料品工業」、「パルプ・紙・紙加工品工業」などで、低下した業種は「はん用・生産用・業務用機械工業」、「窯業・土石製品工業」、「繊維工業」などとなっている。

[全国の製造工業生産予測指数]

平成29年10月は前月比+4.7%の上昇、11月は同一-0.9%の低下見込みとなっている。

業種動向

前月に比べ目立った動きを示したものは、次のとおりである。

[生産]

※対前月比は季節調整済指数、対前年同月比は原指数による。

上昇業種

業 種 名	対前月比(%)		対前年 同月比(%)	寄 与 率
	今 月	前 月		
織 維 工 業	17.5	▲ 10.8	10.3	3.1
プ ラ ス チ ッ ク 製 品 工 業	15.1	2.4	34.0	105.9
鉄 鋼 工 業	11.1	32.7	6.7	154.0

低下業種

業 種 名	対前月比(%)		対前年 同月比(%)	寄 与 率
	今 月	前 月		
電 子 部 品 ・ デ バ イ ス 工 業	▲ 17.8	▲ 2.1	▲ 29.3	▲ 173.4
非 鉄 金 属 ・ 金 属 製 品 工 業	▲ 14.0	16.2	▲ 4.7	▲ 159.8
化 学 ・ 石 油 製 品 工 業	▲ 6.9	1.7	2.9	▲ 117.1

[出荷]

上昇業種

業 種 名	対前月比(%)		対前年 同月比(%)	寄 与 率
	今 月	前 月		
プ ラ ス チ ッ ク 製 品 工 業	13.8	2.6	31.4	▲ 69.0
は ん 用 ・ 生 産 用 ・ 業 務 用 機 械 工 業	9.8	▲ 9.7	▲ 6.1	▲ 119.8
輸 送 機 械 工 業	9.6	▲ 11.5	0.5	▲ 167.8

低下業種

業 種 名	対前月比(%)		対前年 同月比(%)	寄 与 率
	今 月	前 月		
電 子 部 品 ・ デ バ イ ス 工 業	▲ 18.2	▲ 2.0	▲ 29.4	199.8
窯 業 ・ 土 石 製 品 工 業	▲ 14.0	3.8	▲ 1.5	44.9
非 鉄 金 属 ・ 金 属 製 品 工 業	▲ 13.9	17.2	▲ 20.0	230.7

[在庫]

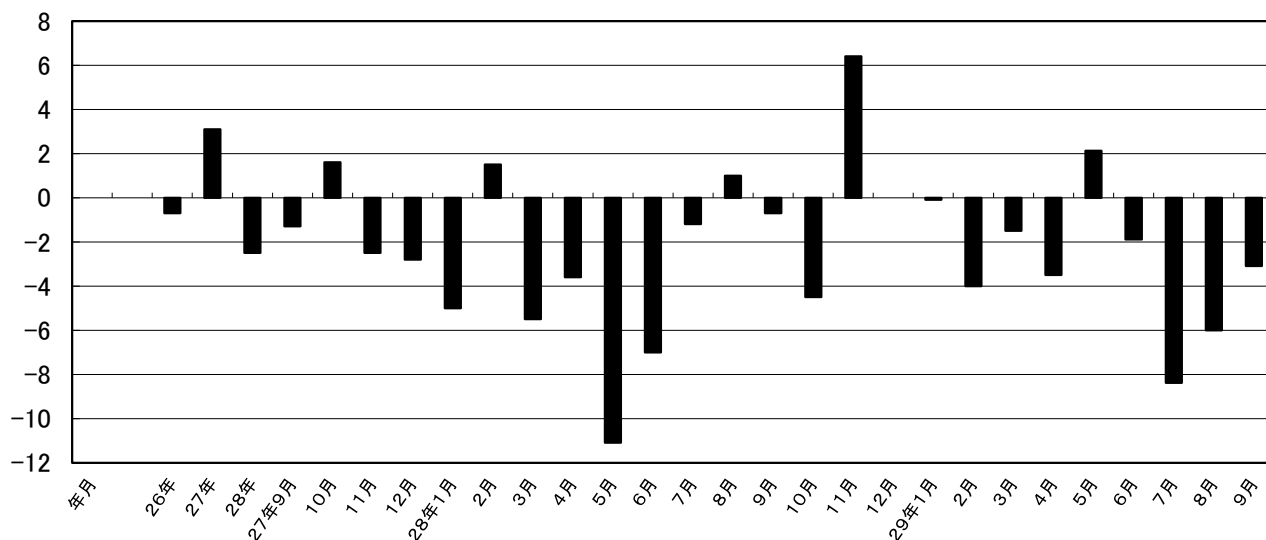
上昇業種

業 種 名	対前月比(%)		対前年 同月比(%)	寄 与 率
	今 月	前 月		
プ ラ ス チ ッ ク 製 品 工 業	7.8	▲ 0.7	▲ 2.9	5.2
食 料 品 工 業	2.2	7.8	▲ 1.3	2.7
パ ル プ ・ 紙 ・ 紙 加 工 品 工 業	0.6	6.0	▲ 8.1	0.2

低下業種

業 種 名	対前月比(%)		対前年 同月比(%)	寄 与 率
	今 月	前 月		
は ん 用 ・ 生 産 用 ・ 業 務 用 機 械 工 業	▲ 20.6	1.7	▲ 39.5	▲ 23.7
窯 業 ・ 土 石 製 品 工 業	▲ 9.3	▲ 6.2	▲ 7.9	▲ 10.6
織 維 工 業	▲ 0.3	▲ 2.7	14.7	▲ 0.1

鉱工業生産指数前年同月比(%)



大分県鉱工業指数の推移

(季節調整済指数 平成22年=100)

年月	生産				出荷				在庫			
	季節調整済指数	前月比(%)	原指数	前年同月比(%)	季節調整済指数	前月比(%)	原指数	前年同月比(%)	季節調整済指数	前月比(%)	原指数	前年同月比(%)
26年	—	—	96.6	▲ 0.7	—	—	93.5	▲ 2.1	—	—	93.7	▲ 9.9
27年	—	—	99.6	3.1	—	—	93.1	▲ 0.4	—	—	95.8	2.2
28年	—	—	97.1	▲ 2.5	—	—	91.8	▲ 1.4	—	—	93.9	▲ 2.0
27年9月	97.1	▲ 1.6	98.0	▲ 1.3	89.7	▲ 1.7	91.3	▲ 6.8	95.1	▲ 3.6	95.4	3.7
10月	98.4	1.3	102.3	1.6	91.1	1.4	95.7	▲ 1.4	95.2	0.1	97.2	1.6
11月	94.4	▲ 4.0	94.5	▲ 2.5	86.2	▲ 4.9	87.5	▲ 8.9	92.8	▲ 2.4	93.6	▲ 1.0
12月	95.9	1.5	99.8	▲ 2.8	86.3	0.1	89.9	▲ 9.1	94.8	2.0	96.5	3.2
28年1月	96.9	1.0	91.3	▲ 5.0	89.5	3.2	85.9	▲ 8.0	96.5	1.7	102.3	4.1
2月	98.8	1.9	96.0	1.5	92.2	2.7	94.5	1.3	94.2	▲ 2.3	95.6	1.0
3月	96.6	▲ 2.2	99.3	▲ 5.5	92.0	▲ 0.2	99.0	▲ 4.3	92.5	▲ 1.7	88.3	▲ 1.7
4月	98.9	2.3	94.9	▲ 3.6	92.9	0.9	88.7	▲ 3.5	92.4	▲ 0.1	89.7	▲ 5.1
5月	92.2	▲ 6.7	89.4	▲ 11.1	88.7	▲ 4.2	83.6	▲ 6.9	92.8	0.4	90.9	▲ 8.0
6月	96.1	3.9	100.2	▲ 7.0	89.0	0.3	88.8	▲ 8.6	93.0	0.2	91.2	▲ 4.2
7月	99.7	3.6	103.8	▲ 1.2	92.3	3.3	93.9	▲ 2.2	97.4	4.4	95.2	0.3
8月	98.6	▲ 1.1	94.9	1.0	94.2	1.9	90.1	3.9	92.4	▲ 5.0	93.9	▲ 6.4
9月	96.5	▲ 2.1	97.3	▲ 0.7	91.7	▲ 2.5	93.9	2.6	93.1	0.7	92.8	▲ 2.7
10月	95.8	▲ 0.7	97.8	▲ 4.5	90.7	▲ 1.0	92.7	▲ 3.0	94.3	1.2	96.8	▲ 0.4
11月	99.2	3.4	100.9	6.4	94.0	3.3	95.6	8.1	93.3	▲ 1.0	93.7	0.1
12月	97.2	▲ 2.0	99.8	0.0	92.8	▲ 1.2	94.8	4.9	94.2	0.9	96.0	▲ 0.5
29年1月	96.0	▲ 1.2	91.2	▲ 0.1	91.8	▲ 1.0	88.8	2.9	87.0	▲ 7.2	92.2	▲ 9.9
2月	95.8	▲ 0.2	92.0	▲ 4.0	89.4	▲ 2.4	88.0	▲ 6.5	88.3	1.3	89.6	▲ 6.3
3月	95.1	▲ 0.7	97.8	▲ 1.5	89.5	0.1	96.3	▲ 2.7	88.9	0.6	84.9	▲ 3.9
4月	95.5	0.4	91.6	▲ 3.5	92.4	3.2	88.1	▲ 0.7	86.1	▲ 3.1	83.6	▲ 6.8
5月	93.4	▲ 2.2	91.3	2.1	90.4	▲ 2.2	85.9	2.8	90.2	4.8	88.4	▲ 2.8
6月	94.3	1.0	98.3	▲ 1.9	92.3	2.1	92.0	3.6	86.3	▲ 4.3	84.6	▲ 7.2
7月	91.3	▲ 3.2	95.1	▲ 8.4	87.2	▲ 5.5	88.7	▲ 5.5	89.3	3.5	87.3	▲ 8.3
8月	92.7	1.5	89.2	▲ 6.0	86.7	▲ 0.6	82.9	▲ 8.0	88.1	▲ 1.3	89.5	▲ 4.7
9月	93.6	1.0	94.3	▲ 3.1	86.1	▲ 0.7	88.0	▲ 6.3	91.5	3.9	91.2	▲ 1.7

主要業種動向

平成29年9月分

(季節調整済指数 平成22年=100)

業 種 名	生 産			出 荷			在 庫		
	指 数	前月比 (%)	前年同月比 (%)	指 数	前月比 (%)	前年同月比 (%)	指 数	前月比 (%)	前年同月比 (%)
鉄鋼業	105.5	11.1	6.7	88.3	1.5	▲ 10.1	X	X	X
はん用・生産用・業務用 機械工業	104.8	10.8	▲ 8.2	115.3	9.8	▲ 6.1	52.5	▲ 20.6	▲ 39.5
電子部品・デバイス工業	61.6	▲ 17.8	▲ 29.3	61.6	▲ 18.2	▲ 29.4	X	X	X
輸送機械工業	82.2	1.5	▲ 4.5	95.5	9.6	0.5	X	X	X
化学・石油製品工業	92.8	▲ 6.9	2.9	98.5	▲ 6.2	2.6	92.7	0.4	0.4

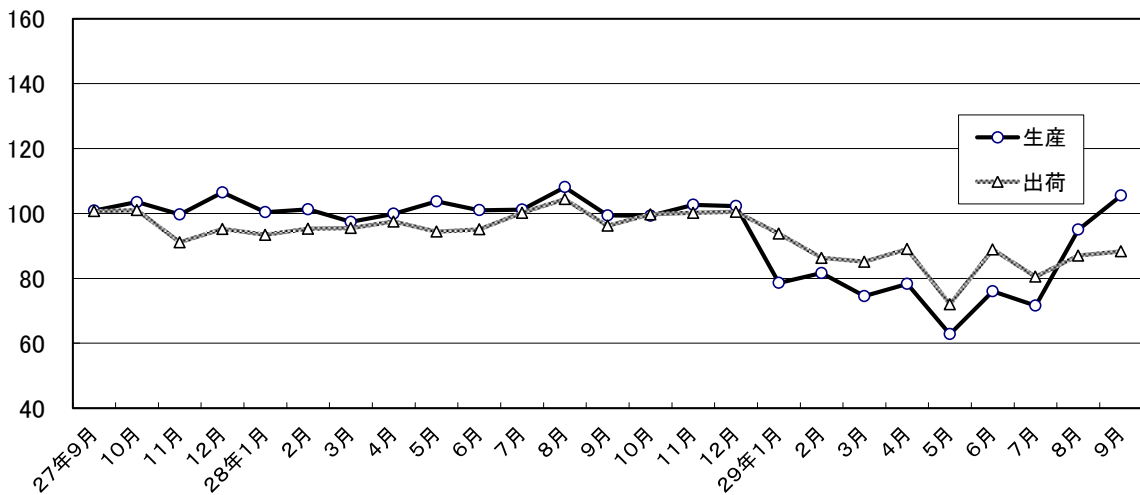
* 指数は季節調整済指数

前月比は季節調整済指数より算出

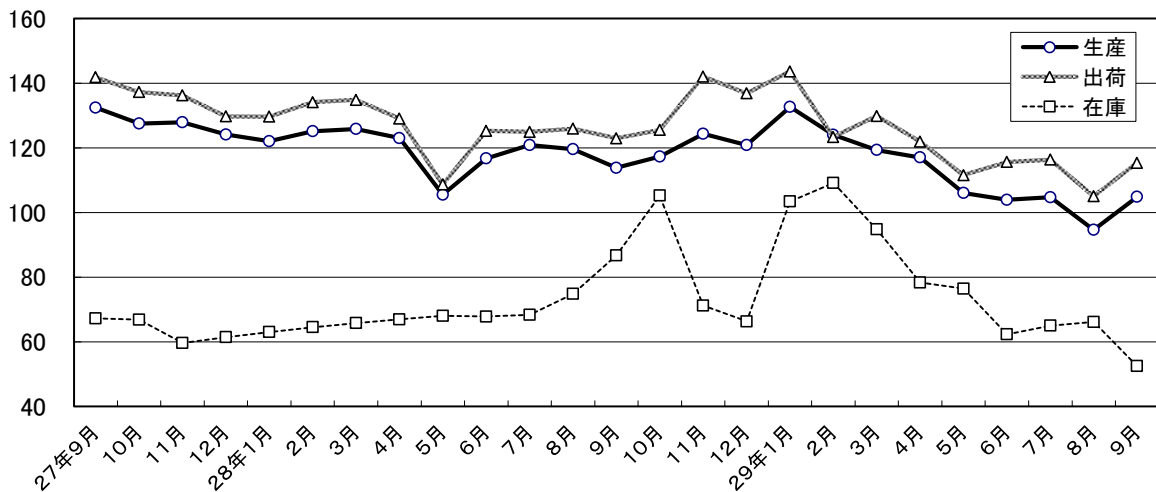
前年同月比は原指数より算出

主要業種の推移(季節調整済指数 平成22年=100)

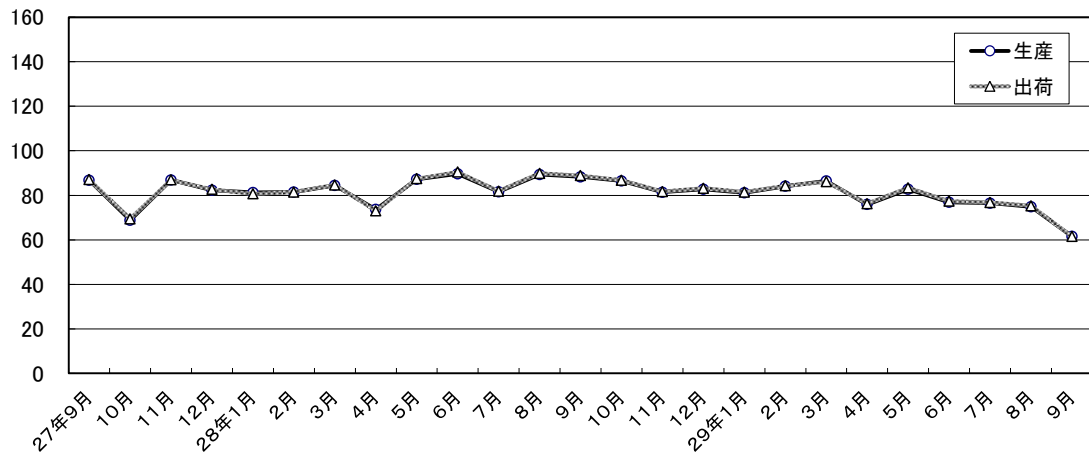
鉄鋼業



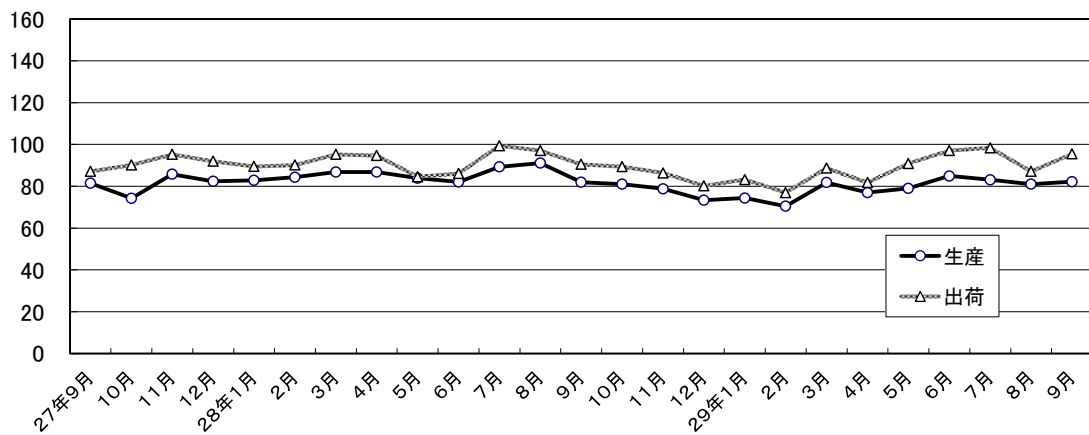
はん用・生産用・業務用機械工業



電子部品・デバイス工業



輸送機械工業



化学・石油製品工業

