

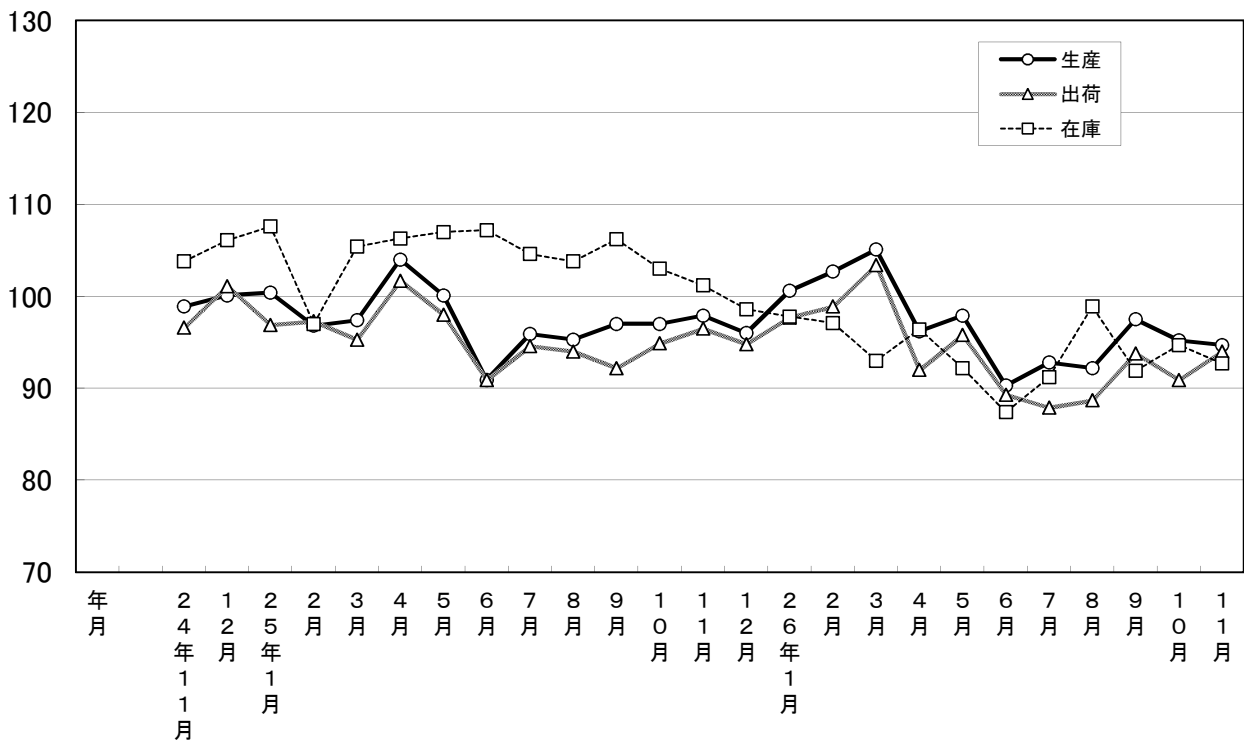
# 大分県鉱工業指数

平成22年基準

平成26年11月分

大分県鉱工業指数の推移(季節調整済指数)

平成22年=100



## 平成26年11月の鉱工業指数

平成22年=100

区 分		季節調整済指数		原 指 数	
			前月比 (%)		前年同月 比 (%)
大分県	生 産	94.7	▲ 0.5	97.1	▲ 4.4
	出 荷	94.0	3.4	96.7	▲ 3.5
	在 庫	92.7	▲ 2.1	94.0	▲ 8.4
全 国	生 産	97.9	▲ 0.5	96.1	▲ 3.7
	出 荷	97.2	▲ 1.4	95.5	▲ 4.5
	在 庫	112.5	1.1	115.9	6.5
九 州	生 産	100.5	1.2	100.1	0.8
	出 荷	105.8	4.9	105.2	2.3
	在 庫	116.9	▲ 1.7	119.7	5.0

※九州は速報値

### 概況

#### [生産]

生産指数(季節調整済指数)は94.7(前月比-0.5%)となり、2か月連続で低下した。  
業種別に生産動向をみると、前月に比べ上昇した業種は、「非鉄金属・金属製品工業」、「輸送機械工業」、「はん用・生産用・業務用機械工業」の3業種で、低下した業種は「窯業・土石製品工業」、「電気・情報通信機械工業」、「電子部品・デバイス工業」等の11業種となっている。

#### [出荷]

出荷指数(季節調整済指数)は94.0(前月比+3.4%)となり、2か月ぶりで上昇した。  
業種別に出荷動向をみると、前月に比べ上昇した業種は「輸送機械工業」、「鉄鋼業」、「化学・石油製品工業」等の5業種で、低下した業種は「電気・情報通信機械工業」、「窯業・土石製品工業」、「電子部品・デバイス工業」等の9業種となっている。

#### [在庫]

在庫指数(季節調整済指数)は92.7(前月比-2.1%)となり、2か月ぶりで低下した。  
業種別に在庫動向をみると、前月に比べ上昇した業種は「食料品工業」、「はん用・生産用・業務用機械工業」、「パルプ・紙・紙加工品工業」などで、低下した業種は「その他工業」、「プラスチック製品工業」などとなっている。

#### [全国の製造工業生産予測指数]

平成26年12月は前月比+3.2%の上昇、平成27年1月は同+5.7%の上昇となってい

## 業種動向

前月に比べ目立った動きを示したものは、次のとおりである。

### [生産]

#### 上昇業種

業 種 名	前 月 比 (%)		前 年 同月比 (%)	寄 与 率
	今 月	前 月		
非鉄金属・金属製品工業	22.0	▲ 2.3	22.1	▲ 391.6
輸 送 機 械 工 業	13.3	▲ 8.7	2.3	▲ 157.8
はん用・生産用・業務用機械工業	5.5	▲ 13.3	▲ 15.3	▲ 172.2

#### 低下業種

業 種 名	前 月 比 (%)		前 年 同月比 (%)	寄 与 率
	今 月	前 月		
窯業・土石製品工業	▲ 12.6	▲ 7.3	▲ 14.2	122.4
電気・情報通信機械工業	▲ 12.1	27.5	▲ 28.1	31.0
電子部品・デバイス工業	▲ 9.8	3.1	▲ 0.2	201.8

### [出荷]

#### 上昇業種

業 種 名	前 月 比 (%)		前 年 同月比 (%)	寄 与 率
	今 月	前 月		
輸 送 機 械 工 業	16.2	▲ 0.2	3.3	54.1
鉄 鋼 業	13.2	▲ 10.8	▲ 4.6	62.3
化学・石油製品工業	4.9	▲ 2.4	1.8	39.5

#### 低下業種

業 種 名	前 月 比 (%)		前 年 同月比 (%)	寄 与 率
	今 月	前 月		
電気・情報通信機械工業	▲ 11.6	55.1	▲ 34.6	▲ 12.6
窯業・土石製品工業	▲ 11.5	▲ 3.7	▲ 17.8	▲ 8.3
電子部品・デバイス工業	▲ 9.5	2.5	▲ 1.0	▲ 23.4

### [在庫]

#### 上昇業種

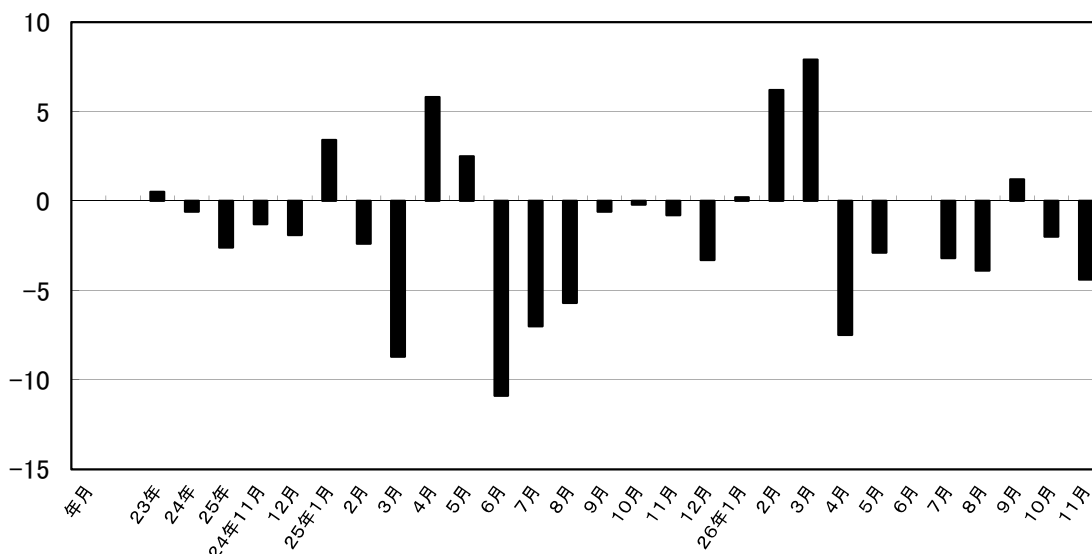
業 種 名	前 月 比 (%)		前 年 同月比 (%)	寄 与 率
	今 月	前 月		
食 料 品 工 業	19.5	▲ 11.5	▲ 32.5	▲ 29.3
はん用・生産用・業務用機械工業	13.5	▲ 17.3	▲ 2.3	▲ 23.4
パルプ・紙・紙加工品工業	5.8	▲ 2.1	21.6	▲ 3.1

#### 低下業種

業 種 名	前 月 比 (%)		前 年 同月比 (%)	寄 与 率
	今 月	前 月		
そ の 他 工 業	▲ 2.8	4.1	▲ 10.8	4.9
プラスチック製品工業	▲ 2.5	3.3	5.7	2.2

※前月比は季節調整済指数、前年度月比は原指数による。

### 鉍工業生産指数前年同月比(%)



### 大分県鉍工業指数の推移

(季節調整済指数 平成22年=100)

年月	生産			出荷			在庫		
	指数	前月比	前年同月比 (%)	指数	前月比	前年同月比 (%)	指数	前月比	前年同月比 (%)
23年	100.5	—	0.5	98.6	—	▲ 1.4	108.4	—	8.4
24年	99.9	—	▲ 0.6	99.3	—	0.7	102.4	—	▲ 5.5
25年	97.3	—	▲ 2.6	95.5	—	▲ 3.8	104.0	—	1.6
24年11月	98.9	1.4	▲ 1.3	96.6	1.5	6.5	103.8	2.8	▲ 0.4
12月	100.1	1.2	▲ 1.9	101.1	4.7	▲ 0.9	106.1	2.2	5.1
25年1月	100.4	0.3	3.4	96.9	▲ 4.2	▲ 2.2	107.6	1.4	5.0
2月	96.8	▲ 3.6	▲ 2.4	97.3	0.4	▲ 4.2	97.0	▲ 9.9	▲ 2.3
3月	97.4	0.6	▲ 8.7	95.3	▲ 2.1	▲ 11.6	105.4	8.7	5.1
4月	104.0	6.8	5.8	101.7	6.7	4.2	106.3	0.9	3.9
5月	100.1	▲ 3.8	2.5	98.0	▲ 3.6	6.2	107.0	0.7	11.3
6月	90.9	▲ 9.2	▲ 10.9	90.9	▲ 7.2	▲ 10.0	107.2	0.2	2.6
7月	95.9	5.5	▲ 7.0	94.6	4.1	▲ 11.2	104.6	▲ 2.4	1.7
8月	95.3	▲ 0.6	▲ 5.7	94.0	▲ 0.6	▲ 4.8	103.8	▲ 0.8	1.1
9月	97.0	1.8	▲ 0.6	92.2	▲ 1.9	▲ 4.5	106.2	2.3	1.8
10月	97.0	0.0	▲ 0.2	94.9	2.9	▲ 0.1	103.0	▲ 3.0	1.7
11月	97.9	0.9	▲ 0.8	96.5	1.7	▲ 0.2	101.2	▲ 1.7	▲ 3.0
12月	96.0	▲ 1.9	▲ 3.3	94.8	▲ 1.8	▲ 4.2	98.6	▲ 2.6	▲ 8.2
26年1月	100.6	4.8	0.2	97.7	3.1	0.9	97.8	▲ 0.8	▲ 9.1
2月	102.7	2.1	6.2	98.9	1.2	1.6	97.1	▲ 0.7	0.1
3月	105.1	2.3	7.9	103.4	4.6	8.5	93.0	▲ 4.2	▲ 11.8
4月	96.2	▲ 8.5	▲ 7.5	92.0	▲ 11.0	▲ 9.6	96.4	3.7	▲ 9.3
5月	97.9	1.8	▲ 2.9	95.8	4.1	▲ 3.2	92.2	▲ 4.4	▲ 13.9
6月	90.3	▲ 7.8	0.0	89.3	▲ 6.8	▲ 0.8	87.4	▲ 5.2	▲ 18.4
7月	92.8	2.8	▲ 3.2	87.9	▲ 1.6	▲ 7.1	91.2	4.3	▲ 12.9
8月	92.2	▲ 0.6	▲ 3.9	88.7	0.9	▲ 6.6	98.9	8.4	▲ 4.7
9月	97.5	5.7	1.2	93.8	5.7	2.8	91.9	▲ 7.1	▲ 13.5
10月	95.2	▲ 2.4	▲ 2.0	90.9	▲ 3.1	▲ 4.2	94.7	3.0	▲ 8.0
11月	94.7	▲ 0.5	▲ 4.4	94.0	3.4	▲ 3.5	92.7	▲ 2.1	▲ 8.4

## 主要業種動向

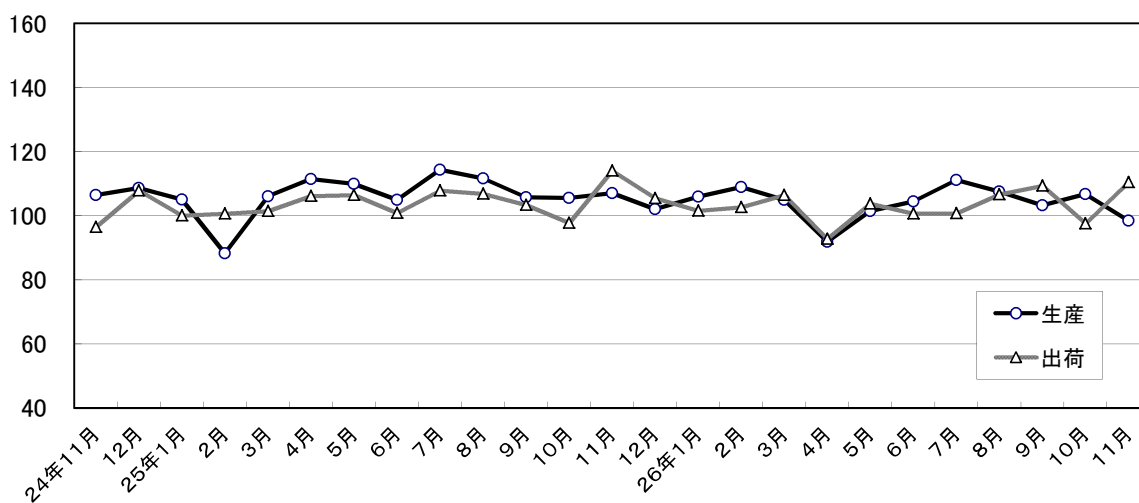
平成 26 年11月分

(季節調整済指数 平成22年=100)

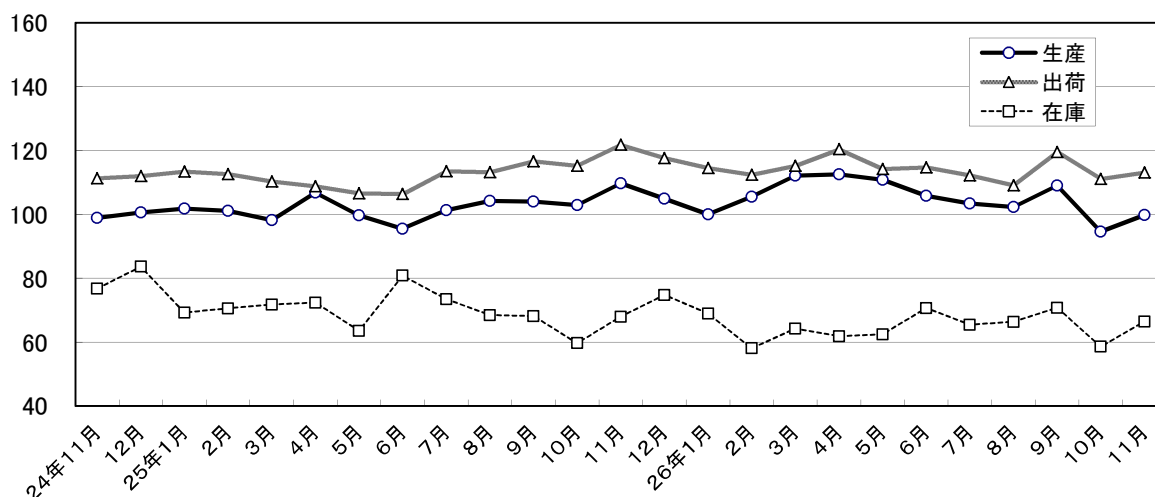
業 種 名	生 産			出 荷			在 庫		
	指 数	前月比 (%)	前年同月比 (%)	指 数	前月比 (%)	前年同月比 (%)	指 数	前月比 (%)	前年同月比 (%)
鉄鋼業	98.4	▲ 7.8	▲ 6.8	110.5	13.2	▲ 4.6	X	X	X
はん用・生産用・業務用 機械工業	99.7	5.5	▲ 15.3	113.1	1.8	▲ 11.6	66.4	13.5	▲ 2.3
電子部品・デバイス工業	79.0	▲ 9.8	▲ 0.2	79.0	▲ 9.5	▲ 1.0	X	X	X
輸送機械工業	86.7	13.3	2.3	100.5	16.2	3.3	X	X	X
化学・石油製品工業	104.3	▲ 1.9	3.5	107.6	4.9	1.8	95.3	1.9	▲ 7.6

## 主要業種の推移(季節調整済指数 平成22年=100)

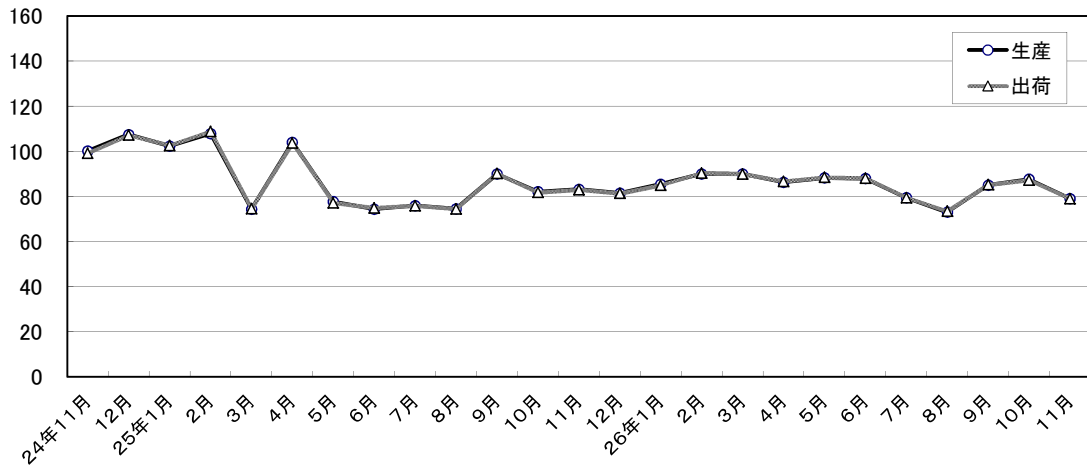
### 鉄鋼業



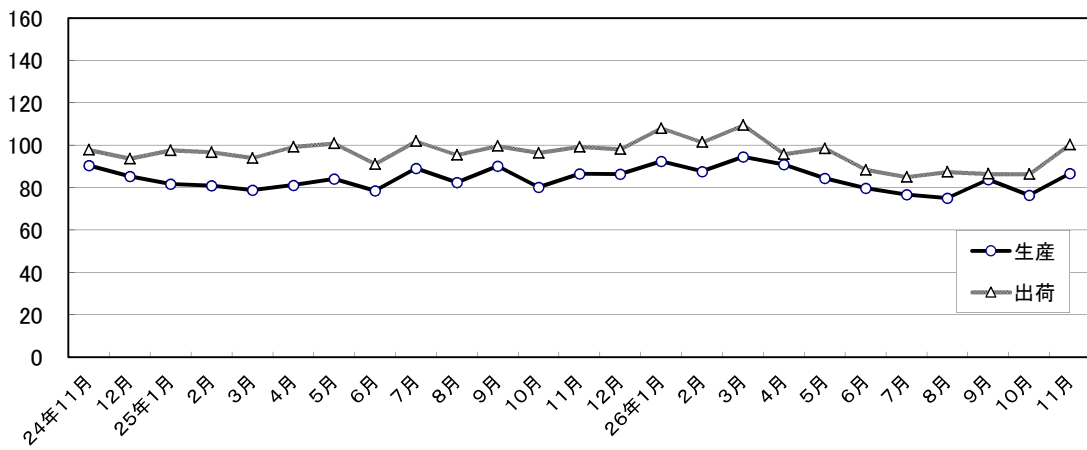
### はん用・生産用・業務用機械工業



### 電子部品・デバイス工業



### 輸送機械工業



### 化学・石油製品工業

