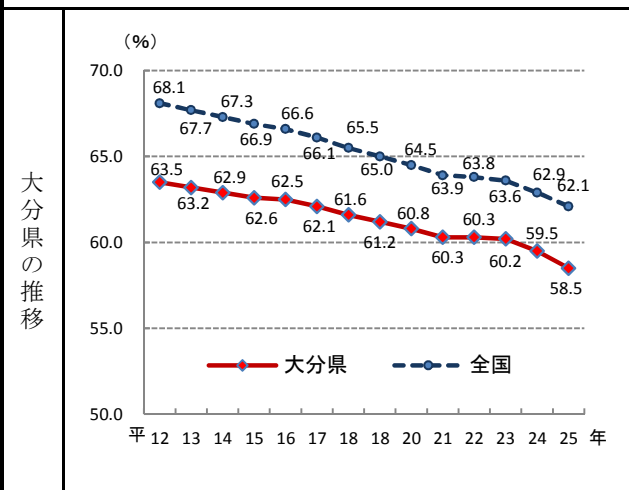
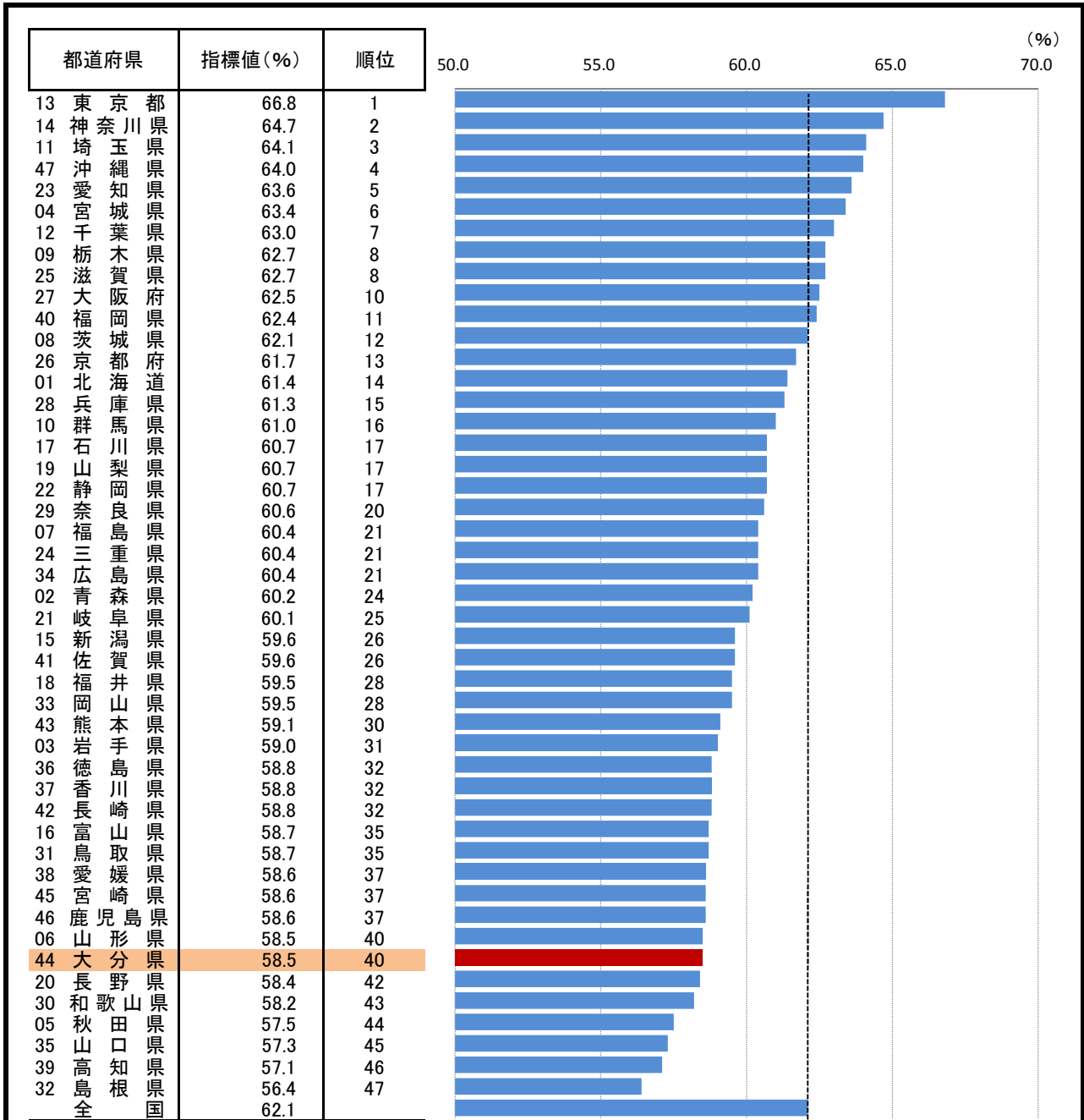


5. 生産年齢人口割合(15歳～64歳人口)

—平成25年—



参考

○ 概要
 総務省統計局の人口推計によると、平成25年10月1日現在の大分県の生産年齢人口割合は58.5%で、全国値を3.6ポイント下回り、全国40位となっている。

○ 基礎データ (平成25年) (千人)

	生産年齢人口	総人口
大分県	690	1,178
全 国	79,010	127,298

摘要

○ 資料出所：総務省統計局「人口推計年報」
 ○ 調査期日：平成25年10月1日
 ○ 調査周期：毎年
 ○ 生産年齢人口割合：総人口に占める生産年齢人口(15歳～64歳人口)の割合。
 注) 平成12、17年及び22年は総務省統計局「国勢調査」による人口(年齢不詳人口を含む)。

* 順位は数値の大きい方からつけています。