

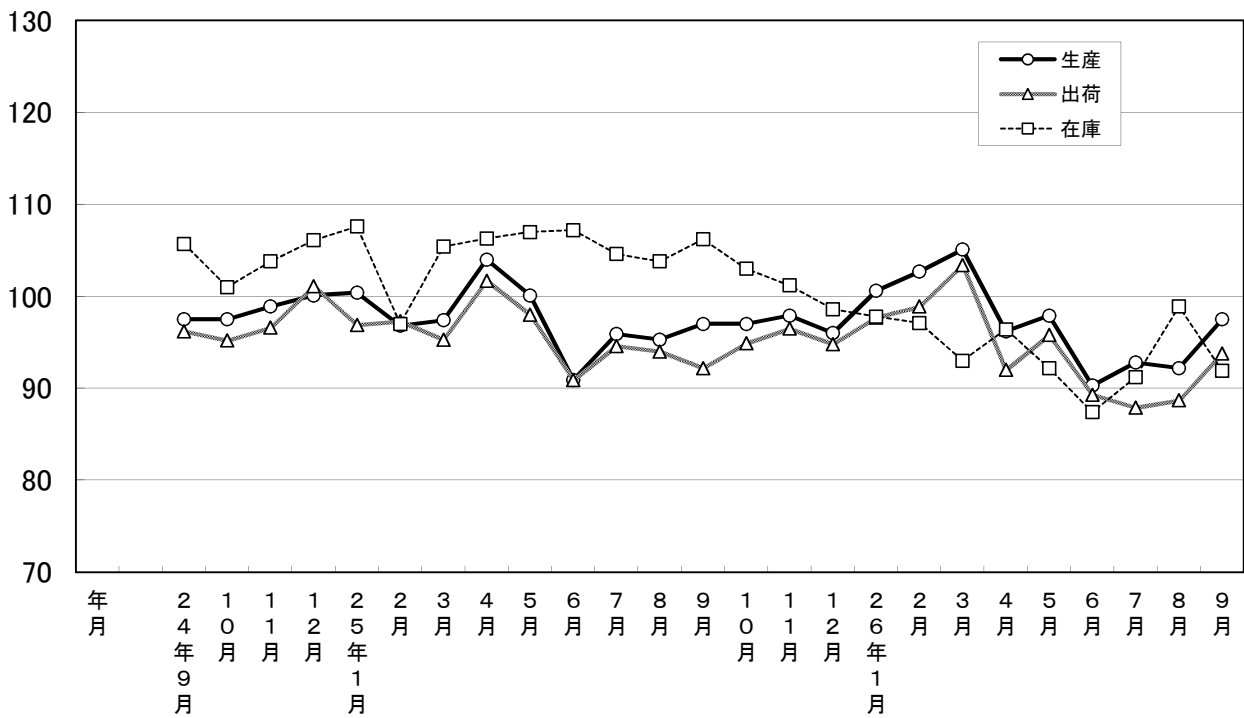
# 大分県鉱工業指数

平成22年基準

平成26年9月分

大分県鉱工業指数の推移(季節調整済指数)

平成22年=100



## 平成26年9月の鉱工業指数

平成22年=100

区 分		季節調整済指数		原 指 数	
			前月比 (%)		前年同月 比 (%)
大分県	生 産	97.5	5.7	99.4	1.2
	出 荷	93.8	5.7	98.3	2.8
	在 庫	91.9	▲ 7.1	91.9	▲ 13.5
全 国	生 産	98.0	2.9	103.0	0.8
	出 荷	98.0	4.4	104.8	1.7
	在 庫	111.8	▲ 0.7	110.4	4.0
九 州	生 産	99.0	0.2	104.6	1.8
	出 荷	100.7	2.4	108.1	0.3
	在 庫	123.0	▲ 0.2	123.2	11.2

※九州は速報値

### 概況

#### [生産]

生産指数(季節調整済指数)は97.5(前月比+5.7%)となり、2か月ぶりで上昇した。  
業種別に生産動向をみると、前月に比べ上昇した業種は、「窯業・土石製品工業」、「電子部品・デバイス工業」、「電気・情報通信機械工業」等の13業種で、低下した業種は「鉄鋼業」のみとなっている。

#### [出荷]

出荷指数(季節調整済指数)は93.8(前月比+5.7%)となり、2か月連続で上昇した。  
業種別に出荷動向をみると、前月に比べ上昇した業種は「非鉄金属・金属製品工業」、「電気・情報通信機械工業」、「電子部品・デバイス工業」等の13業種で、低下した業種は「輸送機械工業」のみとなっている。

#### [在庫]

在庫指数(季節調整済指数)は91.9(前月比-7.1%)となり、2か月ぶりで低下した。  
業種別に在庫動向をみると、前月に比べ上昇した業種は「窯業・土石製品工業」、「はん用・生産用・業務用機械工業」、「パルプ・紙・紙加工品工業」で、低下した業種は「食料品工業」、「化学・石油製品工業」、「鉱業」などとなっている。

#### [全国の製造工業生産予測指数]

平成26年10月は前月比-0.1%の低下、11月は同+1.0%の上昇となっている。

## 業種動向

前月に比べ目立った動きを示したものは、次のとおりである。

### [生産]

#### 上昇業種

業 種 名	前 月 比 (%)		前 年 同月比 (%)	寄 与 率
	今 月	前 月		
窯 業 ・ 土 石 製 品 工 業	36.8	▲ 10.9	4.9	26.6
電 子 部 品 ・ デ バ イ ス 工 業	16.4	▲ 8.1	▲ 5.5	26.6
電 気 ・ 情 報 通 信 機 械 工 業	15.9	▲ 16.5	▲ 37.3	2.6

#### 低下業種

業 種 名	前 月 比 (%)		前 年 同月比 (%)	寄 与 率
	今 月	前 月		
鉄 鋼 業	▲ 4.0	▲ 3.2	▲ 3.2	▲ 10.7

### [出荷]

#### 上昇業種

業 種 名	前 月 比 (%)		前 年 同月比 (%)	寄 与 率
	今 月	前 月		
非 鉄 金 属 ・ 金 属 製 品 工 業	27.5	▲ 6.2	39.2	53.2
電 気 ・ 情 報 通 信 機 械 工 業	17.8	▲ 25.0	▲ 52.6	6.5
電 子 部 品 ・ デ バ イ ス 工 業	15.9	▲ 7.5	▲ 5.4	20.5

#### 低下業種

業 種 名	前 月 比 (%)		前 年 同月比 (%)	寄 与 率
	今 月	前 月		
輸 送 機 械 工 業	▲ 1.0	2.8	▲ 11.2	▲ 2.2

### [在庫]

#### 上昇業種

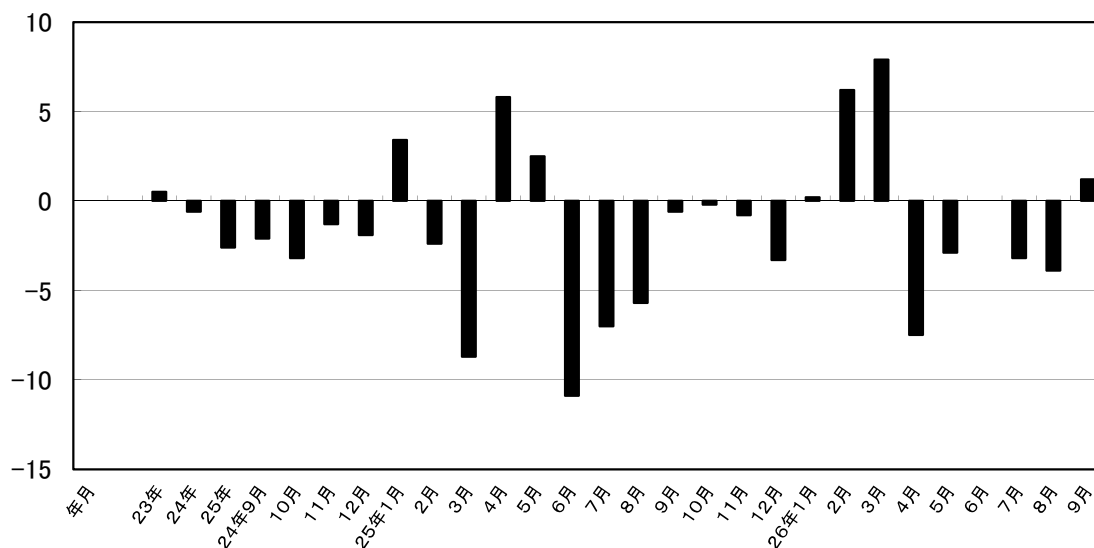
業 種 名	前 月 比 (%)		前 年 同月比 (%)	寄 与 率
	今 月	前 月		
窯 業 ・ 土 石 製 品 工 業	11.8	▲ 2.8	11.1	▲ 8.3
はん用・生産用・業務用機械工業	6.6	1.4	3.8	▲ 3.7
パルプ・紙・紙加工品工業	1.1	9.2	11.5	▲ 0.2

#### 低下業種

業 種 名	前 月 比 (%)		前 年 同月比 (%)	寄 与 率
	今 月	前 月		
食 料 品 工 業	▲ 7.2	▲ 3.2	▲ 28.7	3.7
化 学 ・ 石 油 製 品 工 業	▲ 5.0	7.6	▲ 13.5	34.9
鋁 業	▲ 4.8	9.2	▲ 1.1	0.3

※前月比は季節調整済指数、前年度月比は原指数による。

### 鉱工業生産指数前年同月比(%)



### 大分県鉱工業指数の推移

(季節調整済指数 平成22年=100)

年月	生産			出荷			在庫		
	指数	前月比	前年同月比 (%)	指数	前月比	前年同月比 (%)	指数	前月比	前年同月比 (%)
23年	100.5	—	0.5	98.6	—	▲ 1.4	108.4	—	8.4
24年	99.9	—	▲ 0.6	99.3	—	0.7	102.4	—	▲ 5.5
25年	97.3	—	▲ 2.6	95.5	—	▲ 3.8	104.0	—	1.6
24年9月	97.5	▲ 2.7	▲ 2.1	96.2	▲ 2.3	▲ 5.7	105.7	3.3	0.6
10月	97.5	0.0	▲ 3.2	95.2	▲ 1.0	▲ 4.8	101.0	▲ 4.4	▲ 5.7
11月	98.9	1.4	▲ 1.3	96.6	1.5	6.5	103.8	2.8	▲ 0.4
12月	100.1	1.2	▲ 1.9	101.1	4.7	▲ 0.9	106.1	2.2	5.1
25年1月	100.4	0.3	3.4	96.9	▲ 4.2	▲ 2.2	107.6	1.4	5.0
2月	96.8	▲ 3.6	▲ 2.4	97.3	0.4	▲ 4.2	97.0	▲ 9.9	▲ 2.3
3月	97.4	0.6	▲ 8.7	95.3	▲ 2.1	▲ 11.6	105.4	8.7	5.1
4月	104.0	6.8	5.8	101.7	6.7	4.2	106.3	0.9	3.9
5月	100.1	▲ 3.8	2.5	98.0	▲ 3.6	6.2	107.0	0.7	11.3
6月	90.9	▲ 9.2	▲ 10.9	90.9	▲ 7.2	▲ 10.0	107.2	0.2	2.6
7月	95.9	5.5	▲ 7.0	94.6	4.1	▲ 11.2	104.6	▲ 2.4	1.7
8月	95.3	▲ 0.6	▲ 5.7	94.0	▲ 0.6	▲ 4.8	103.8	▲ 0.8	1.1
9月	97.0	1.8	▲ 0.6	92.2	▲ 1.9	▲ 4.5	106.2	2.3	1.8
10月	97.0	0.0	▲ 0.2	94.9	2.9	▲ 0.1	103.0	▲ 3.0	1.7
11月	97.9	0.9	▲ 0.8	96.5	1.7	▲ 0.2	101.2	▲ 1.7	▲ 3.0
12月	96.0	▲ 1.9	▲ 3.3	94.8	▲ 1.8	▲ 4.2	98.6	▲ 2.6	▲ 8.2
26年1月	100.6	4.8	0.2	97.7	3.1	0.9	97.8	▲ 0.8	▲ 9.1
2月	102.7	2.1	6.2	98.9	1.2	1.6	97.1	▲ 0.7	0.1
3月	105.1	2.3	7.9	103.4	4.6	8.5	93.0	▲ 4.2	▲ 11.8
4月	96.2	▲ 8.5	▲ 7.5	92.0	▲ 11.0	▲ 9.6	96.4	3.7	▲ 9.3
5月	97.9	1.8	▲ 2.9	95.8	4.1	▲ 3.2	92.2	▲ 4.4	▲ 13.9
6月	90.3	▲ 7.8	0.0	89.3	▲ 6.8	▲ 0.8	87.4	▲ 5.2	▲ 18.4
7月	92.8	2.8	▲ 3.2	87.9	▲ 1.6	▲ 7.1	91.2	4.3	▲ 12.9
8月	92.2	▲ 0.6	▲ 3.9	88.7	0.9	▲ 6.6	98.9	8.4	▲ 4.7
9月	97.5	5.7	1.2	93.8	5.7	2.8	91.9	▲ 7.1	▲ 13.5

## 主要業種動向

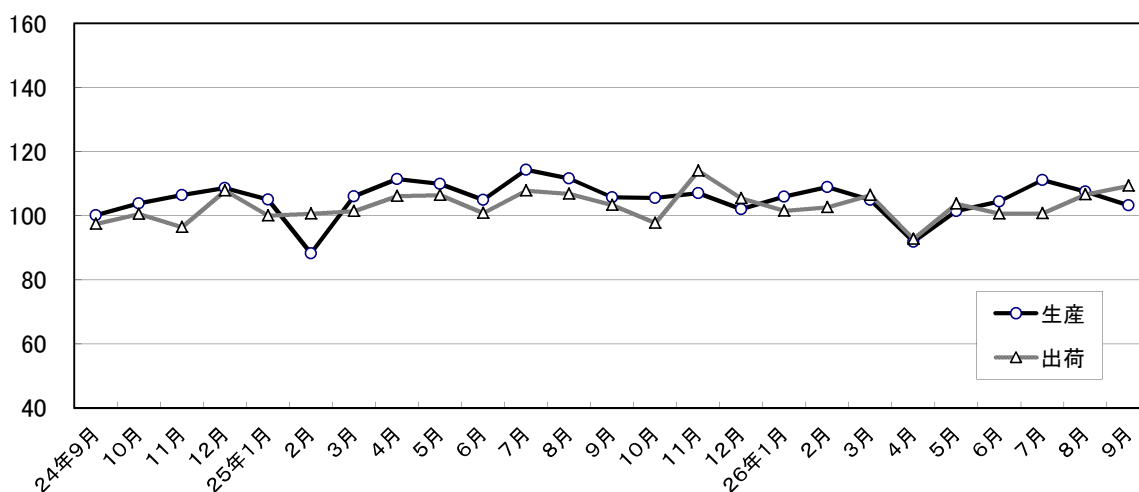
#REF!

(季節調整済指数 平成22年=100)

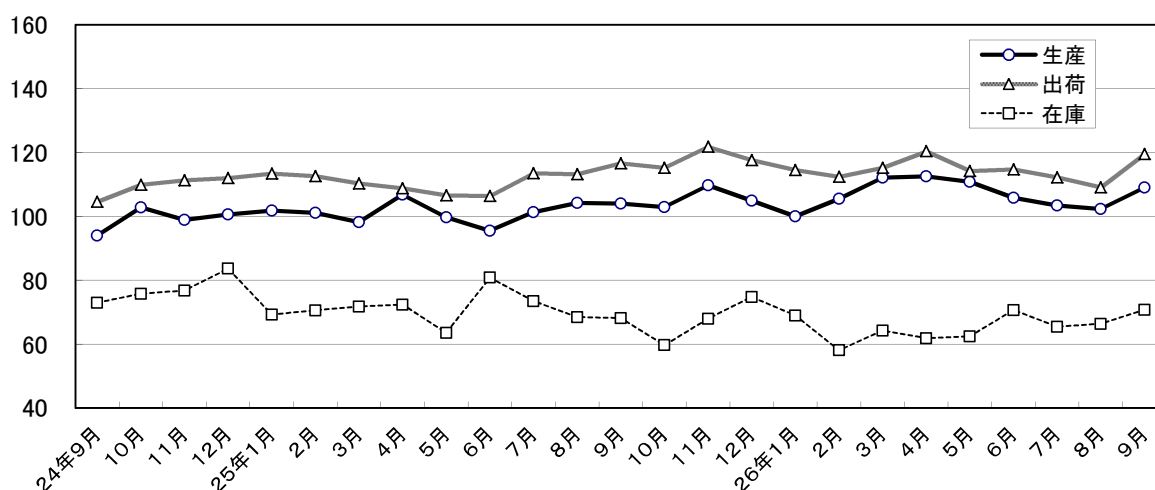
業 種 名	生 産			出 荷			在 庫		
	指 数	前月比 (%)	前年同月比 (%)	指 数	前月比 (%)	前年同月比 (%)	指 数	前月比 (%)	前年同月比 (%)
鉄鋼業	103.2	▲ 4.0	▲ 3.2	109.4	5.9	2.8	X	X	X
はん用・生産用・業務用機械工業	109.0	6.5	7.1	119.5	9.5	3.4	70.7	6.6	3.8
電子部品・デバイス工業	85.0	16.4	▲ 5.5	85.2	15.9	▲ 5.4	X	X	X
輸送機械工業	83.8	11.6	▲ 5.5	86.7	▲ 1.0	▲ 11.2	X	X	X
化学・石油製品工業	109.6	4.8	9.8	105.1	1.4	10.8	91.2	▲ 5.0	▲ 13.5

## 主要業種の推移(季節調整済指数 平成22年=100)

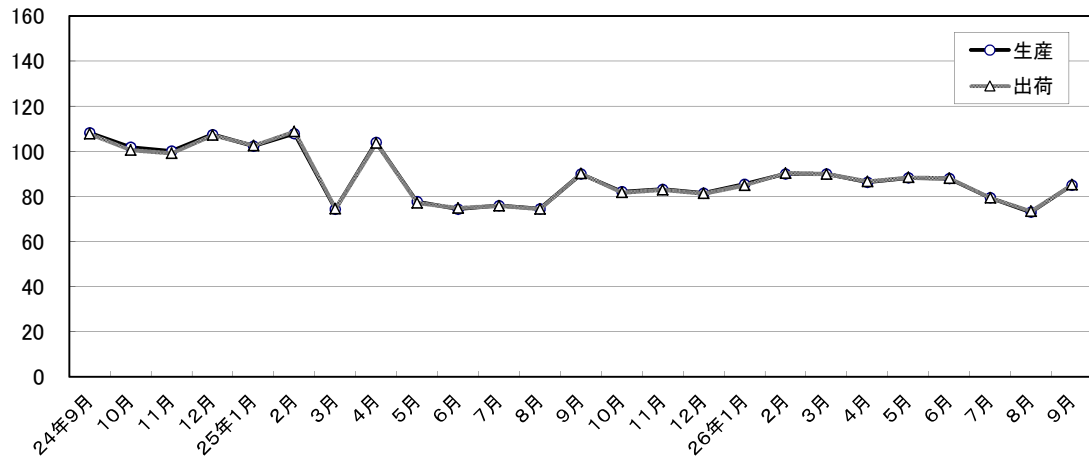
### 鉄鋼業



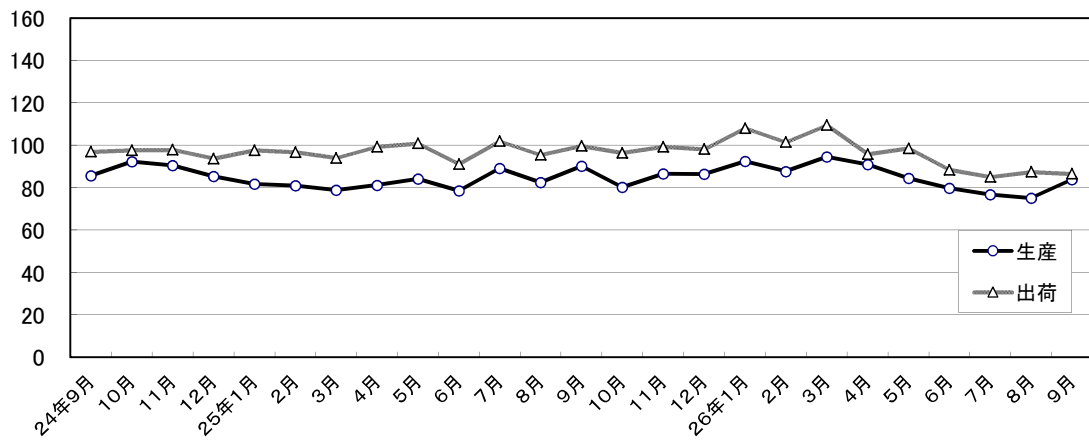
### はん用・生産用・業務用機械工業



### 電子部品・デバイス工業



### 輸送機械工業



### 化学・石油製品工業

