

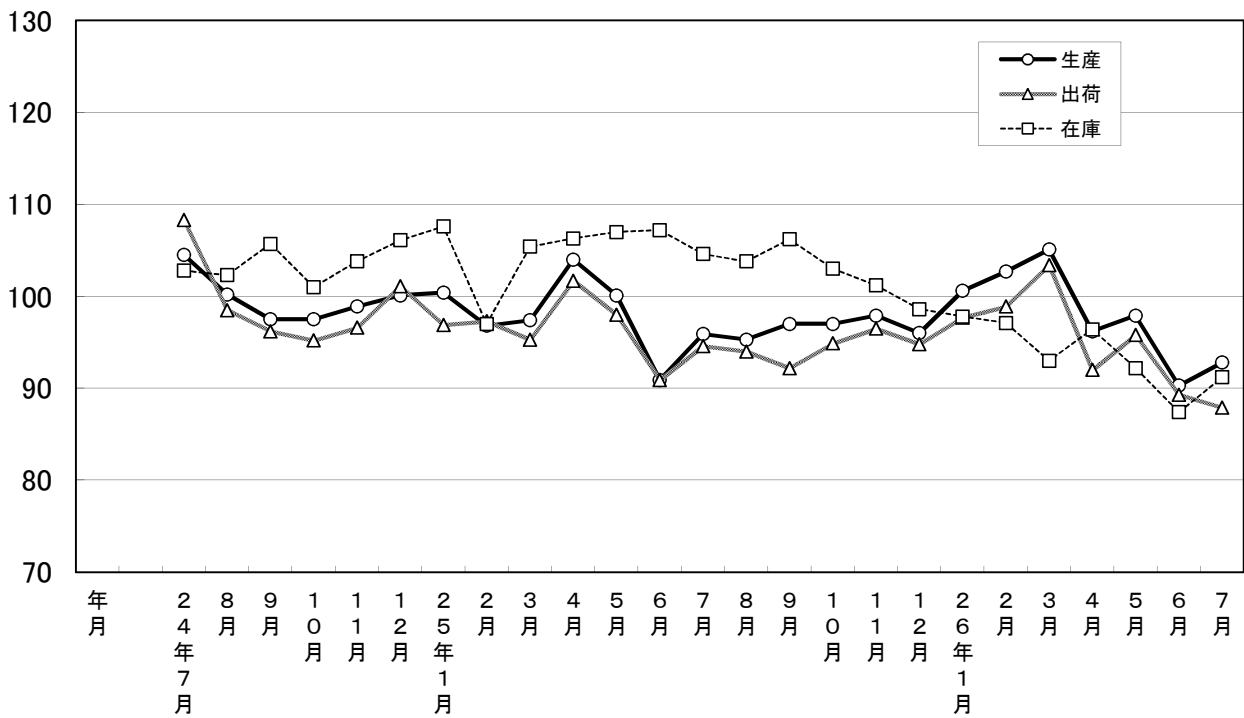
大分県鉱工業指数

平成22年基準

平成26年7月分

大分県鉱工業指数の推移(季節調整済指数)

平成22年=100



平成26年7月の鉱工業指数

平成22年=100

区 分		季節調整済指数		原 指 数	
			前月比 (%)		前年同月 比 (%)
大分県	生産	92.8	2.8	99.0	▲ 3.2
	出荷	87.9	▲ 1.6	93.0	▲ 7.1
	在庫	91.2	4.3	88.7	▲ 12.9
全 国	生産	97.0	0.4	103.4	▲ 0.7
	出荷	95.9	0.7	101.6	▲ 0.1
	在庫	111.6	0.9	112.6	2.9
九 州	生産	95.5	▲ 2.8	103.8	▲ 2.7
	出荷	99.7	▲ 1.3	106.1	▲ 1.5
	在庫	118.9	1.3	118.9	4.9

※九州は速報値

概況

[生産]

生産指数(季節調整済指数)は92.8(前月比+2.8%)となり、2か月ぶりで上昇した。
業種別に生産動向をみると、前月に比べ上昇した業種は、「化学・石油製品工業」、「パルプ・紙・紙加工品工業」、「食料品工業」などの6業種で、低下した業種は「窯業・土石製品工業」、「電気・情報通信機械工業」、「プラスチック製品工業」など8業種となっている。

[出荷]

出荷指数(季節調整済指数)は87.9(前月比▲1.6%)となり、2か月連続で低下した。
業種別に出荷動向をみると、前月に比べ上昇した業種は「繊維工業」、「パルプ・紙・紙加工品工業」、「鉄鋼業」の3業種で、低下した業種は「電気・情報通信機械工業」、「窯業・土石製品工業」、「電子部品・デバイス工業」など11業種となっている。

[在庫]

在庫指数(季節調整済指数)は91.2(前月比+4.3%)となり、3か月ぶりに上昇した。
業種別に在庫動向をみると、前月に比べ上昇した業種は「食料品工業」、「窯業・土石製品工業」、「パルプ・紙・紙加工品工業」などで、低下した業種は「プラスチック製品工業」、「はん用・生産用・業務用機械工業」、「鉱業」などとなっている。

[全国の製造工業生産予測指数]

平成26年8月は前月比+1.3%の上昇、9月は同+3.5%の上昇となっている。

業種動向

前月に比べ目立った動きを示したものは、次のとおりである。

[生産]

上昇業種

業 種 名	前 月 比 (%)		前 年 同 月 比 (%)	寄 与 率
	今 月	前 月		
化 学 ・ 石 油 製 品 工 業	20.9	▲ 22.6	▲ 6.5	94.7
パ ル プ ・ 紙 ・ 紙 加 工 品 工 業	19.1	▲ 22.8	▲ 4.7	8.4
食 料 品 工 業	8.6	▲ 10.3	▲ 8.8	25.7

低下業種

業 種 名	前 月 比 (%)		前 年 同 月 比 (%)	寄 与 率
	今 月	前 月		
窯 業 ・ 土 石 製 品 工 業	▲ 14.1	20.8	▲ 5.5	▲ 28.2
電 気 ・ 情 報 通 信 機 械 工 業	▲ 13.0	▲ 40.5	▲ 22.8	▲ 6.2
プ ラ ス チ ッ ク 製 品 工 業	▲ 9.7	▲ 5.6	▲ 9.8	▲ 17.5

[出荷]

上昇業種

業 種 名	前 月 比 (%)		前 年 同 月 比 (%)	寄 与 率
	今 月	前 月		
織 維 工 業	34.4	▲ 4.6	▲ 1.2	▲ 2.1
パ ル プ ・ 紙 ・ 紙 加 工 品 工 業	5.4	▲ 5.2	▲ 9.6	▲ 2.7
鉄 鋼 業	0.1	▲ 3.0	▲ 6.6	▲ 1.1

低下業種

業 種 名	前 月 比 (%)		前 年 同 月 比 (%)	寄 与 率
	今 月	前 月		
電 気 ・ 情 報 通 信 機 械 工 業	▲ 23.4	▲ 44.0	▲ 22.6	53.4
窯 業 ・ 土 石 製 品 工 業	▲ 20.3	9.9	▲ 15.2	34.4
電 子 部 品 ・ デ バ イ ス 工 業	▲ 9.8	▲ 0.5	4.7	53.7

[在庫]

上昇業種

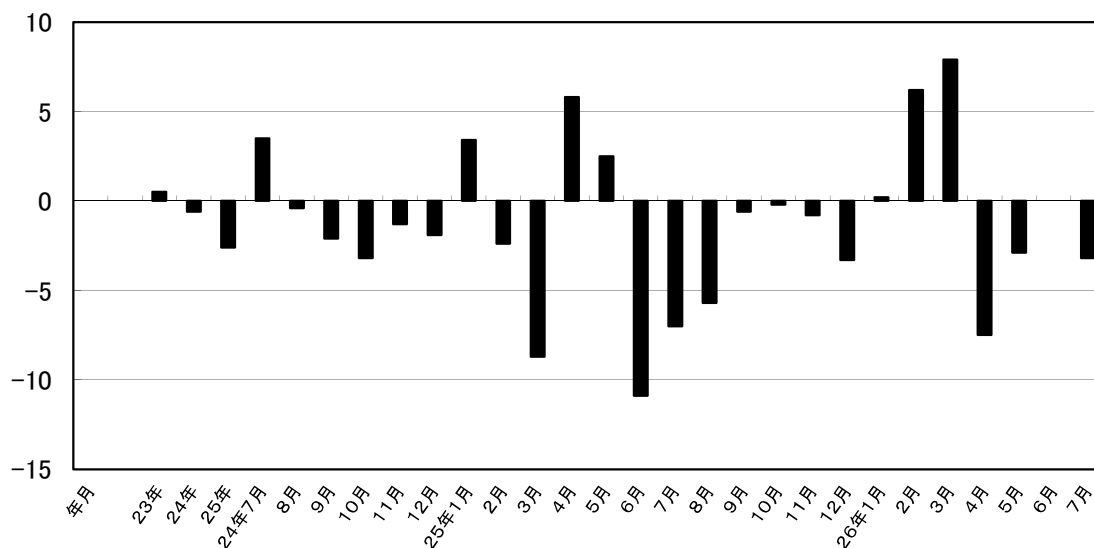
業 種 名	前 月 比 (%)		前 年 同 月 比 (%)	寄 与 率
	今 月	前 月		
食 料 品 工 業	23.5	▲ 45.9	▲ 19.1	18.9
窯 業 ・ 土 石 製 品 工 業	10.3	7.9	5.6	12.4
パ ル プ ・ 紙 ・ 紙 加 工 品 工 業	6.6	▲ 6.2	5.0	1.6

低下業種

業 種 名	前 月 比 (%)		前 年 同 月 比 (%)	寄 与 率
	今 月	前 月		
プ ラ ス チ ッ ク 製 品 工 業	▲ 7.6	3.9	14.5	▲ 3.9
は ん 用 ・ 生 産 用 ・ 業 務 用 機 械 工 業	▲ 7.4	13.1	▲ 10.9	▲ 8.1
鋳 業	▲ 3.1	2.1	▲ 4.6	▲ 0.4

※前月比は季節調整済指数、前年度月比は原指数による。

鉱工業生産指数前年同月比(%)



大分県鉱工業指数の推移

(季節調整済指数 平成22年=100)

年月	生産			出荷			在庫		
	指数	前月比	前年同月比 (%)	指数	前月比	前年同月比 (%)	指数	前月比	前年同月比 (%)
23年	100.5	—	0.5	98.6	—	▲ 1.4	108.4	—	8.4
24年	99.9	—	▲ 0.6	99.3	—	0.7	102.4	—	▲ 5.5
25年	97.3	—	▲ 2.6	95.5	—	▲ 3.8	104.0	—	1.6
24年7月	104.5	3.7	3.5	108.3	10.3	6.4	102.8	▲ 3.2	▲ 11.8
8月	100.2	▲ 4.1	▲ 0.4	98.5	▲ 9.0	▲ 7.4	102.3	▲ 0.5	▲ 4.5
9月	97.5	▲ 2.7	▲ 2.1	96.2	▲ 2.3	▲ 5.7	105.7	3.3	0.6
10月	97.5	0.0	▲ 3.2	95.2	▲ 1.0	▲ 4.8	101.0	▲ 4.4	▲ 5.7
11月	98.9	1.4	▲ 1.3	96.6	1.5	6.5	103.8	2.8	▲ 0.4
12月	100.1	1.2	▲ 1.9	101.1	4.7	▲ 0.9	106.1	2.2	5.1
25年1月	100.4	0.3	3.4	96.9	▲ 4.2	▲ 2.2	107.6	1.4	5.0
2月	96.8	▲ 3.6	▲ 2.4	97.3	0.4	▲ 4.2	97.0	▲ 9.9	▲ 2.3
3月	97.4	0.6	▲ 8.7	95.3	▲ 2.1	▲ 11.6	105.4	8.7	5.1
4月	104.0	6.8	5.8	101.7	6.7	4.2	106.3	0.9	3.9
5月	100.1	▲ 3.8	2.5	98.0	▲ 3.6	6.2	107.0	0.7	11.3
6月	90.9	▲ 9.2	▲ 10.9	90.9	▲ 7.2	▲ 10.0	107.2	0.2	2.6
7月	95.9	5.5	▲ 7.0	94.6	4.1	▲ 11.2	104.6	▲ 2.4	1.7
8月	95.3	▲ 0.6	▲ 5.7	94.0	▲ 0.6	▲ 4.8	103.8	▲ 0.8	1.1
9月	97.0	1.8	▲ 0.6	92.2	▲ 1.9	▲ 4.5	106.2	2.3	1.8
10月	97.0	0.0	▲ 0.2	94.9	2.9	▲ 0.1	103.0	▲ 3.0	1.7
11月	97.9	0.9	▲ 0.8	96.5	1.7	▲ 0.2	101.2	▲ 1.7	▲ 3.0
12月	96.0	▲ 1.9	▲ 3.3	94.8	▲ 1.8	▲ 4.2	98.6	▲ 2.6	▲ 8.2
26年1月	100.6	4.8	0.2	97.7	3.1	0.9	97.8	▲ 0.8	▲ 9.1
2月	102.7	2.1	6.2	98.9	1.2	1.6	97.1	▲ 0.7	0.1
3月	105.1	2.3	7.9	103.4	4.6	8.5	93.0	▲ 4.2	▲ 11.8
4月	96.2	▲ 8.5	▲ 7.5	92.0	▲ 11.0	▲ 9.6	96.4	3.7	▲ 9.3
5月	97.9	1.8	▲ 2.9	95.8	4.1	▲ 3.2	92.2	▲ 4.4	▲ 13.9
6月	90.3	▲ 7.8	0.0	89.3	▲ 6.8	▲ 0.8	87.4	▲ 5.2	▲ 18.4
7月	92.8	2.8	▲ 3.2	87.9	▲ 1.6	▲ 7.1	91.2	4.3	▲ 12.9

主要業種動向

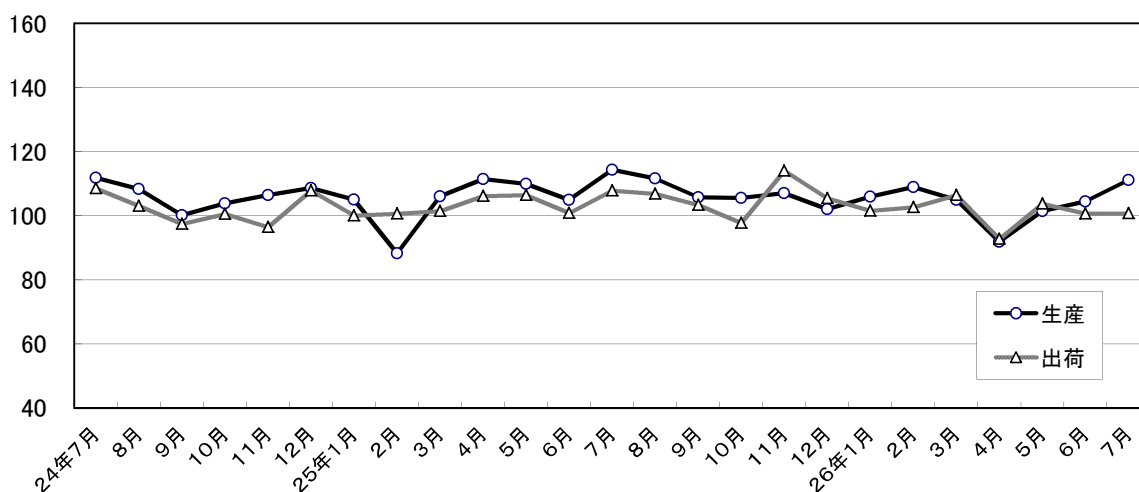
平成26年7月分

(季節調整済指数 平成22年=100)

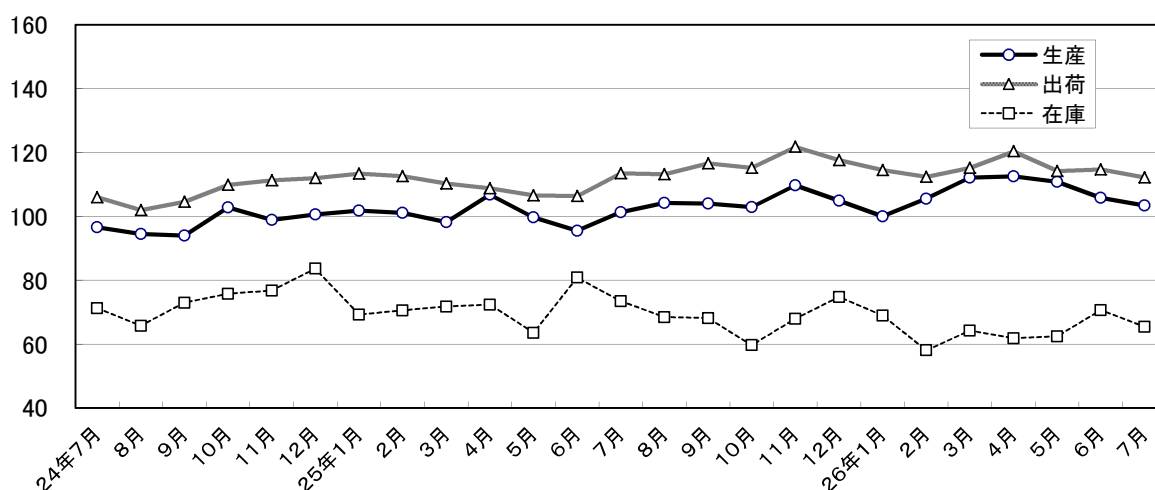
業 種 名	生 産			出 荷			在 庫		
	指 数	前月比 (%)	前年同月比 (%)	指 数	前月比 (%)	前年同月比 (%)	指 数	前月比 (%)	前年同月比 (%)
鉄鋼業	111.1	6.4	▲ 2.8	100.8	0.1	▲ 6.6	X	X	X
はん用・生産用・業務用機械工業	103.4	▲ 2.3	2.0	112.2	▲ 2.2	▲ 1.2	65.4	▲ 7.4	▲ 10.9
電子部品・デバイス工業	79.4	▲ 9.7	4.6	79.5	▲ 9.8	4.7	X	X	X
輸送機械工業	76.8	▲ 3.8	▲ 13.8	85.2	▲ 3.8	▲ 16.5	X	X	X
化学・石油製品工業	89.7	20.9	▲ 6.5	94.7	▲ 1.0	▲ 8.3	89.2	0.2	▲ 15.0

主要業種の推移(季節調整済指数 平成22年=100)

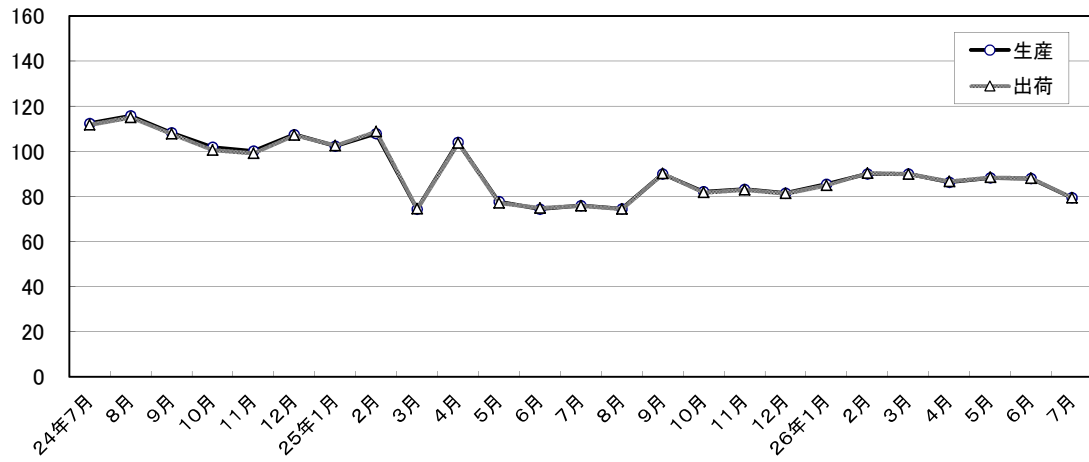
鉄鋼業



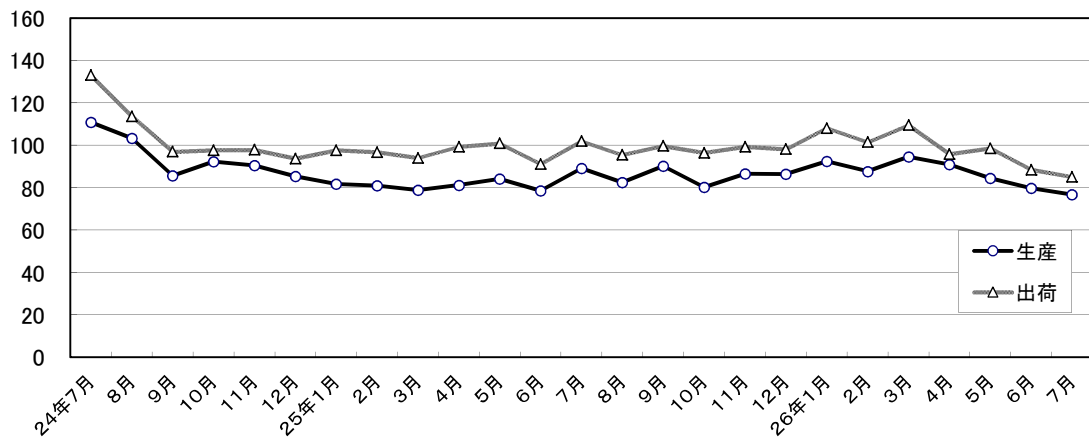
はん用・生産用・業務用機械工業



電子部品・デバイス工業



輸送機械工業



化学・石油製品工業

