

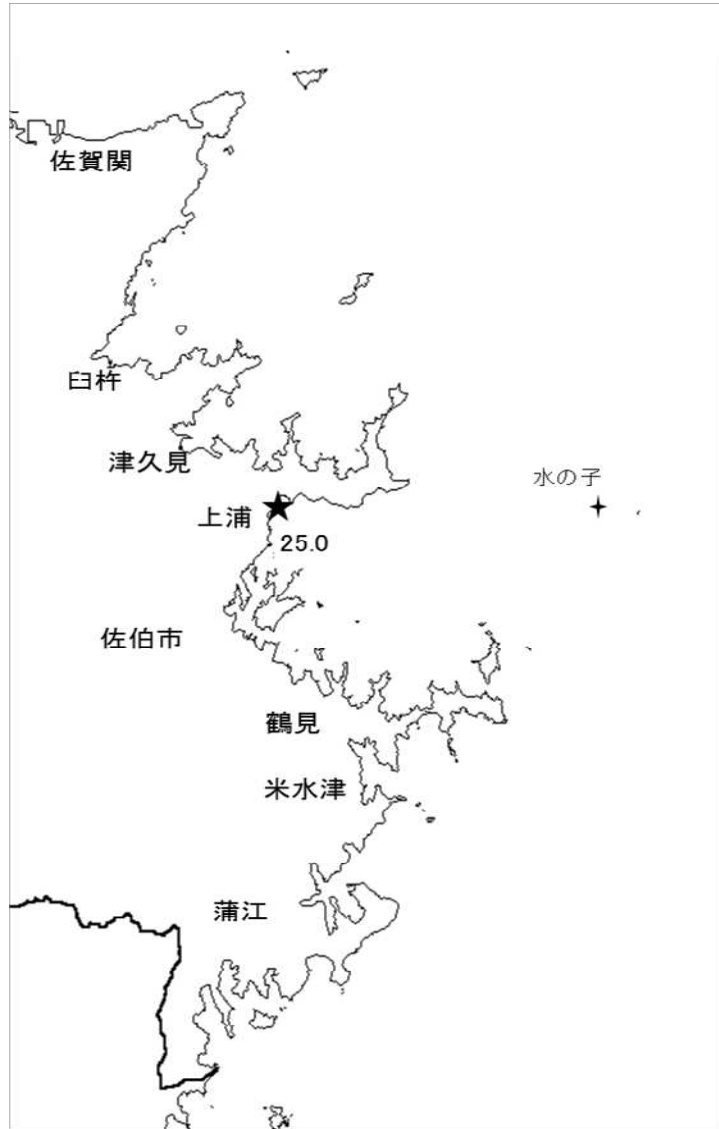
大分県豊後水道漁海況速報（短期）

26-9号

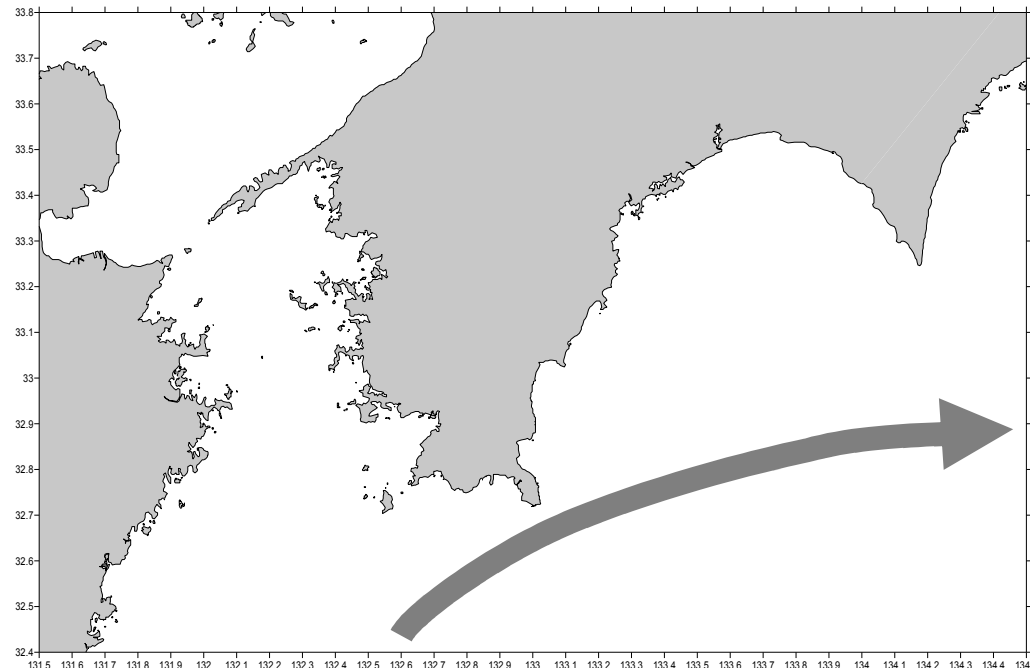
第26-9号 平成26年8月4日(月)発行
大分県農林水産研究指導センター水産研究部 佐伯市上浦大字津井浦

●海況 ★ : 定地水温 (8/4)

調査船豊洋ドック期間のため、上浦定地水温のみ記載



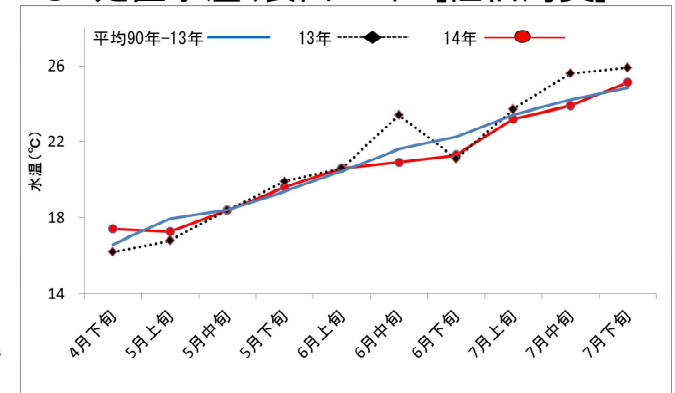
●黒潮情報(海上保安庁海洋速報第142号:7/24-7/31 観測)



黒潮流軸位置(マイル)	
都井岬 E	足摺岬 S
35	30

黒潮は都井岬でかなり離岸傾向。足摺岬で接岸傾向。九州南東沖の黒潮内表面水温は29℃で前年並み。

● 定置水温(表面:℃) [佐伯湾奥]



「海況概要」(8月4日)

* 7月下旬の水試地先(上浦)の定置水温(表面)は25.1で前年より0.8℃低めで平年並み(+0.3℃)でした。8月4日の表面水温は25.0℃となっています。

「漁況概要」(7月14日~7月27日)

県南まき網はマイワシ主体に 1,000.1 トンの水揚げ。前期間(6/30~7/13)と比較し、漁獲量全体が増加した(614.3 トン→1,000.1 トン)。北部まき網はマサバ主体に 8.1 トンの水揚げ(ただし速報値)。小型底びき網(鶴見・蒲江)では鶴見はメイトガレイ、蒲江はエソ類主体。一本釣りでは佐賀関・鶴見・保戸島でブリ主体の漁。タチウオ漕ぎ釣り(臼杵)は1隻・1日あたりの漁獲量が56.6 キロと前期間(38.6 キロ)を上回った。定置網は鶴見でマアジ、米水津でウルメイワシ、蒲江でキビナゴ主体の漁。

他県情報

宮崎県(7/24~7/30):日向灘の小・中型まき網漁は、65 統 1,024.3 トン
(マイワシ 354.8 トン、サバ類 285.7 トン、ウルメイワシ 213.0 トン、ソウダガツオ 98.9 トン、キビナゴ 3.1 トン他)
期間中の船曳パッチ網による延岡沖シラス漁獲は9 統 3.6 トンでした。

高知県(7/22~7/28):宿毛湾周辺海域の中型まき網漁は、42 統 273.9 トン
(カタクチイワシ 86.4 トン、ウルメイワシ 84.8 トン、キビナゴ 51.3 トン、サバ類 33.1 トン、マルアジ 7.4 トン、マアジ 3.0 トン他の水揚げ。)

※次回の発行予定について

次回速報は平成26年8月18日に発行する予定です。

● 漁況

26-9号

漁協TACシステム集計速報値・30魚種(期間:佐賀関・鶴見・米水津・蒲江:7/14~7/27)

単位:キロ

漁業種類	所属漁協名	隻・日あたり漁獲量	まいわし	うるめ	かたぐち	まあじ	まるあじ	さば類	ぶり	ひらめ	めいたがれい	えそ類	たちうお	まだい	いさき	かます	とらふぐ	あんこう	かさご類	かわはぎ類	きびなぎ	まとうだい	めじな	いせえび	くるまえび	こういか類	あおりいか	けんさき	まだこ	なまこ類	あわび類	さざえ	総計(他魚種も含む)
小型底曳網漁業	鶴見 蒲江									1	58							20							28			26	16				148
												120						12							9								141
船びき網漁業	鶴見(一部底曳網を含む) 米水津(一部底曳網を含む)		8		3,390	613	20	98				213		933		1				13							3		4				5,295
																																	2,800
大中型まき網漁業	鶴見(延べ水揚げ統数30)	15,505	348,840	8,610	52,560	1,508	200	52,101		15,505			150	60	19		17																465,204
中型まき網漁業	鶴見(延べ水揚げ統数32)	12,148	262,071	817	87,980	1,897	22	35,933																									388,720
	蒲江(延べ水揚げ統数×)	×	33,684	7,896	49,308			55,776																									146,664
刺網漁業	佐賀関 鶴見 蒲江					3				47		79		47					28	23						1	6			6			69
										5		6		13	12				20	64									10				240
定置網漁業	鶴見 米水津 蒲江				1,448	676	20	200	221	33			12	47	29	50				15	224					3	501	2					2,732
		1,239	4,575	3,972	700	39	328	64	20			16	12	104	52	866				8	284					40	1,768					13,972	
		3	526	3	700	39	328	64	20			16	12	104	52	866				8	284					40	1,768					7,681	
一本釣り	佐賀関 鶴見 蒲江				3,851	1	2,855	21,826			1	390	596	2,678		87	13		7	14	4,023					1				134			32,442
					247		127	6,768	8			15		321	3,239				159							1	114			3,708			14,708
					93		2	29						67	441				320							3	53			6		1	1,014
その他の漁業種類	佐賀関 鶴見 米水津 蒲江				35												9																522
					6									7					33	13													997
																												259		15	656	1,630	
																																	1,630
総計			645,845	22,424	200,013	11,076	263	147,225	29,235	115	59	1,402	465	2,185	6,752	1,747	26	32	661	162	4,634	8	1,044	0	37	10	133	7,316	478	0	75	2,724	1,086,146

他漁協情報(期間:7/14~7/27)

単位:キロ

漁業種類	所属漁協名	期間	延べ出漁隻数	隻・日あたり漁獲量()は先号漁獲量	まあじ	まるあじ	さば類	かたぐち	うるめ	まいわし	ぶり	たちうお	まだい	いさき	とらふぐ	こういか類	その他	計
中型まき網	臼杵・津久見	7/14~7/27	11隻	738.1(679.8)	191		6,768	1,140	20									8,119
一本釣り	臼杵(夕子釣りのみ)	7/14~7/27	128隻	56.6(38.6)								7,243						7,243
	保戸島	7/14~7/27	*	*(*)	768		3				6,421		234	2,779			54	10,258

TACシステム集計値及び中部振興局農山漁村振興課水産班とりまとめ(一部は聞き取りによる概算データ)

「魚価」円/kg

漁業種類	魚種名	地区名	平均	高値	安値
釣り	夕子ウオブリ	臼杵	1,144	-	-
	マダイ	保戸島	300	-	-
	マダイ	保戸島	850	-	-
	マダイ	鶴見	1,054	-	-
	マアジ	鶴見	1,307	-	-
	ブリ・ハマチ	鶴見	451	-	-
	イサキ	鶴見	1,256	-	-
	マアジ	佐賀関	300	300g級(1尾あたり)	
	マサバ	佐賀関	1,000	700g級(1尾あたり)	
	ブリ	佐賀関	300	1kg級(1尾あたり)	
マダイ	佐賀関	1,000	1kg級(1尾あたり)		

漁業種類	魚種名	地区名	平均	高値	安値
定置網	マアジ(センコ)	鶴見	872	-	-
	カワハギ	鶴見	324	-	-
潜水・採貝	アオリイカ	鶴見	1,200	-	-
	アワビ	鶴見	4,674	-	-
活魚	サザエ	鶴見	813	-	-
	クルマエビ	鶴見	5,024	-	-
	ヒラメ	鶴見	933	-	-

漁協支店からのTACシステムデータ、一部聞き取り

上記は最新単価もしくは期間平均単価