

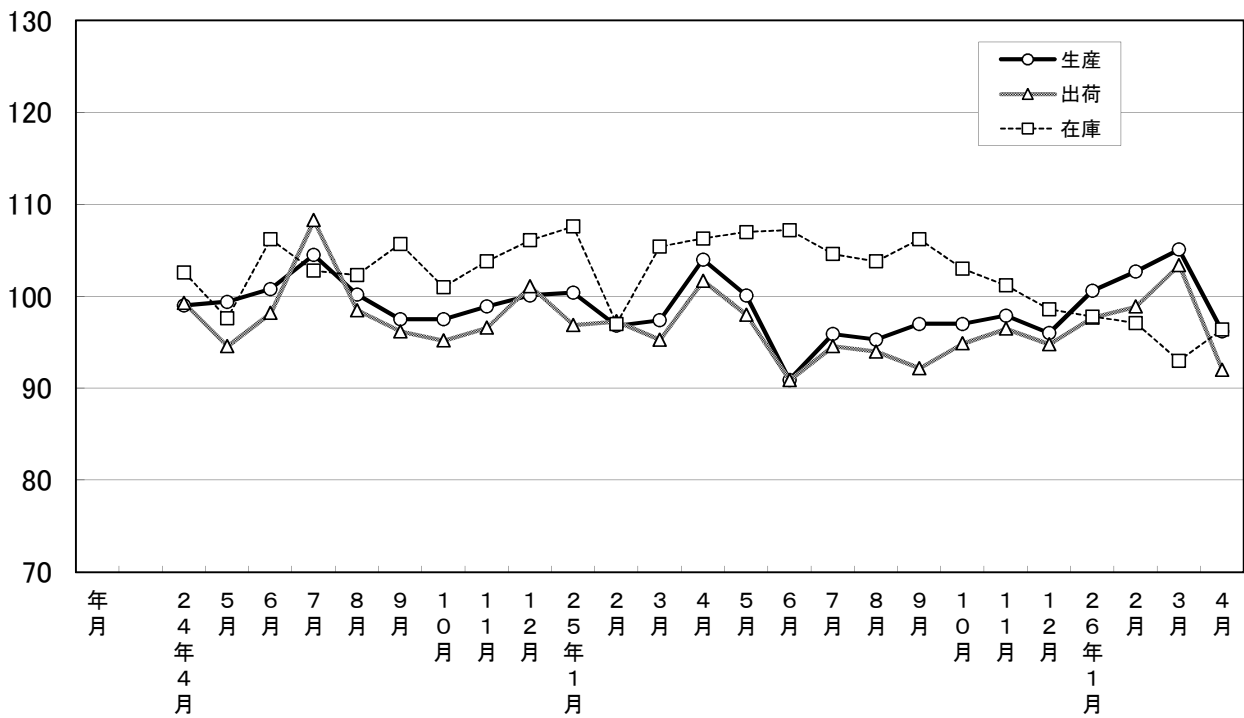
大分県鉱工業指数

平成22年基準

平成26年4月分

大分県鉱工業指数の推移(季節調整済指数)

平成22年=100



※平成25年 年間補正済みです。

平成26年4月の鉱工業指数

平成22年=100

区 分		季節調整済指数		原 指 数	
			前月比 (%)		前年同月 比 (%)
大分県	生 産	96.2	▲ 8.5	91.0	▲ 7.5
	出 荷	92.0	▲ 11.0	87.0	▲ 9.6
	在 庫	96.4	3.7	92.6	▲ 9.3
全 国	生 産	99.3	▲ 2.8	96.3	3.8
	出 荷	98.0	▲ 5.0	93.4	2.4
	在 庫	105.2	▲ 0.5	100.5	▲ 1.9
九 州	生 産	100.5	▲ 3.9	96.7	1.3
	出 荷	101.2	▲ 8.0	96.3	▲ 1.0
	在 庫	115.6	2.8	110.9	▲ 0.6

※九州は速報値

概況

[生産]

生産指数(季節調整済指数)は96.2(前月比▲8.5%)となり、4か月ぶりで低下した。
業種別に生産動向をみると、前月に比べ上昇した業種は「電気・情報通信機械工業」、「鉱業」、「非鉄金属・金属製品工業」など5業種で、低下した業種は「食料品工業」、「プラスチック製品工業」、「化学・石油製品工業」など9業種となっている。

[出荷]

出荷指数(季節調整済指数)は92.0(前月比▲11.0%)となり、4か月ぶりで低下した。
業種別に出荷動向をみると、前月に比べ上昇した業種は「電気・情報通信機械工業」、「はん用・生産用・業務用機械工業」の2業種で、低下した業種は「繊維工業」、「食料品工業」、「プラスチック製品工業」など12業種となっている。

[在庫]

在庫指数(季節調整済指数)は96.4(前月比3.7%)となり、7か月ぶりで上昇した。
業種別に在庫動向をみると、前月に比べ上昇した業種は「食料品工業」、「プラスチック製品工業」、「パルプ・紙・紙加工品工業」などで、低下した業種は「化学・石油製品工業」、「鉱業」などとなっている。

[全国の製造工業生産予測指数]

平成26年5月は前月比1.7%の上昇、6月は2.0%の低下となっている。

業種動向

前月に比べ目立った動きを示したものは、次のとおりである。

[生産]

上昇業種

業 種 名	前 月 比 (%)		前 年 同 月 比 (%)	寄 与 率
	今 月	前 月		
電 気 ・ 情 報 通 信 機 械 工 業	7.0	1.3	10.6	▲ 1.3
鋳 業	2.4	5.1	8.8	▲ 0.4
非 鉄 金 属 ・ 金 属 製 品 工 業	1.5	12.0	25.1	▲ 1.8

低下業種

業 種 名	前 月 比 (%)		前 年 同 月 比 (%)	寄 与 率
	今 月	前 月		
食 料 品 工 業	▲ 26.1	1.3	▲ 3.7	29.0
プ ラ ス チ ッ ク 製 品 工 業	▲ 17.4	15.8	▲ 1.9	10.7
化 学 ・ 石 油 製 品 工 業	▲ 15.7	▲ 25.5	▲ 41.7	23.0

[出荷]

上昇業種

業 種 名	前 月 比 (%)		前 年 同 月 比 (%)	寄 与 率
	今 月	前 月		
電 気 ・ 情 報 通 信 機 械 工 業	11.4	2.5	32.5	▲ 5.2
はん用・生産用・業務用機械工業	4.5	2.5	10.7	▲ 3.2

低下業種

業 種 名	前 月 比 (%)		前 年 同 月 比 (%)	寄 与 率
	今 月	前 月		
織 維 工 業	▲ 32.8	41.1	▲ 13.4	0.4
食 料 品 工 業	▲ 30.0	11.2	▲ 7.6	17.5
プ ラ ス チ ッ ク 製 品 工 業	▲ 18.8	11.5	▲ 4.7	4.3

[在庫]

上昇業種

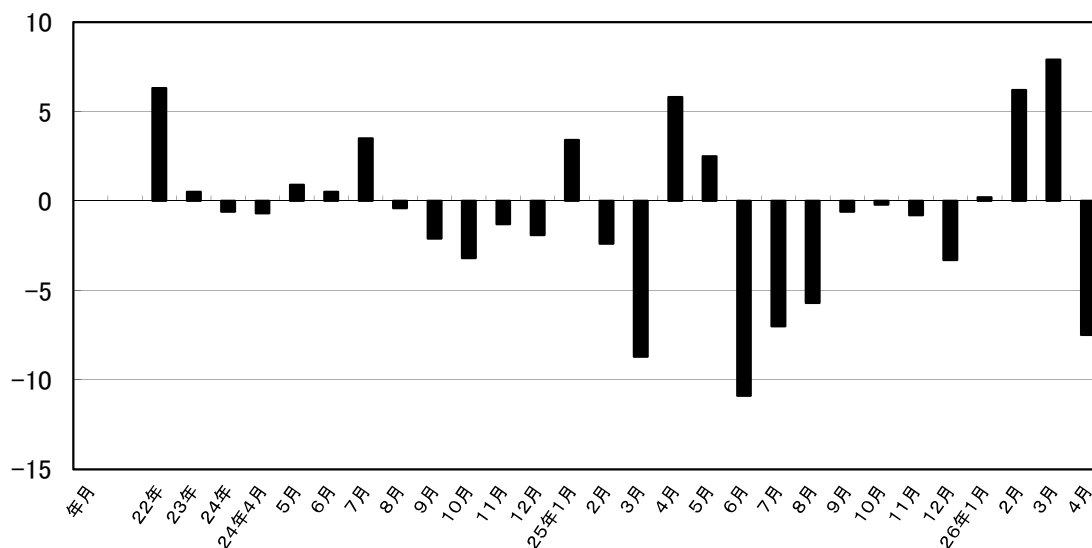
業 種 名	前 月 比 (%)		前 年 同 月 比 (%)	寄 与 率
	今 月	前 月		
食 料 品 工 業	42.5	▲ 16.0	52.1	62.0
プ ラ ス チ ッ ク 製 品 工 業	24.4	▲ 14.5	▲ 3.6	10.6
パ ル プ ・ 紙 ・ 紙 加 工 品 工 業	5.5	1.0	▲ 16.8	1.3

低下業種

業 種 名	前 月 比 (%)		前 年 同 月 比 (%)	寄 与 率
	今 月	前 月		
化 学 ・ 石 油 製 品 工 業	▲ 6.9	▲ 2.5	▲ 17.5	▲ 100.4
鋳 業	▲ 4.0	▲ 8.7	▲ 10.8	▲ 0.5

※前月比は季節調整済指数、前年度月比は原指数による。

鉱工業生産指数前年同月比(%)



大分県鉱工業指数の推移

(季節調整済指数 平成22年=100)

年月	生産			出荷			在庫		
	指数	前月比	前年同月比 (%)	指数	前月比	前年同月比 (%)	指数	前月比	前年同月比 (%)
22年	100.0	—	6.3	100.0	—	6.6	100.0	—	2.9
23年	100.5	—	0.5	98.6	—	▲ 1.4	108.4	—	8.4
24年	99.9	—	▲ 0.6	99.3	—	0.7	102.4	—	▲ 5.5
24年4月	99.0	▲ 5.4	▲ 0.7	99.3	▲ 5.0	3.4	102.6	3.0	▲ 6.7
5月	99.4	0.4	0.9	94.6	▲ 4.7	0.1	97.6	▲ 4.9	▲ 12.8
6月	100.8	1.4	0.5	98.2	3.8	▲ 2.6	106.2	8.8	▲ 1.3
7月	104.5	3.7	3.5	108.3	10.3	6.4	102.8	▲ 3.2	▲ 11.8
8月	100.2	▲ 4.1	▲ 0.4	98.5	▲ 9.0	▲ 7.4	102.3	▲ 0.5	▲ 4.5
9月	97.5	▲ 2.7	▲ 2.1	96.2	▲ 2.3	▲ 5.7	105.7	3.3	0.6
10月	97.5	0.0	▲ 3.2	95.2	▲ 1.0	▲ 4.8	101.0	▲ 4.4	▲ 5.7
11月	98.9	1.4	▲ 1.3	96.6	1.5	6.5	103.8	2.8	▲ 0.4
12月	100.1	1.2	▲ 1.9	101.1	4.7	▲ 0.9	106.1	2.2	5.1
25年1月	100.4	0.3	3.4	96.9	▲ 4.2	▲ 2.2	107.6	1.4	5.0
2月	96.8	▲ 3.6	▲ 2.4	97.3	0.4	▲ 4.2	97.0	▲ 9.9	▲ 2.3
3月	97.4	0.6	▲ 8.7	95.3	▲ 2.1	▲ 11.6	105.4	8.7	5.1
4月	104.0	6.8	5.8	101.7	6.7	4.2	106.3	0.9	3.9
5月	100.1	▲ 3.8	2.5	98.0	▲ 3.6	6.2	107.0	0.7	11.3
6月	90.9	▲ 9.2	▲ 10.9	90.9	▲ 7.2	▲ 10.0	107.2	0.2	2.6
7月	95.9	5.5	▲ 7.0	94.6	4.1	▲ 11.2	104.6	▲ 2.4	1.7
8月	95.3	▲ 0.6	▲ 5.7	94.0	▲ 0.6	▲ 4.8	103.8	▲ 0.8	1.1
9月	97.0	1.8	▲ 0.6	92.2	▲ 1.9	▲ 4.5	106.2	2.3	1.8
10月	97.0	0.0	▲ 0.2	94.9	2.9	▲ 0.1	103.0	▲ 3.0	1.7
11月	97.9	0.9	▲ 0.8	96.5	1.7	▲ 0.2	101.2	▲ 1.7	▲ 3.0
12月	96.0	▲ 1.9	▲ 3.3	94.8	▲ 1.8	▲ 4.2	98.6	▲ 2.6	▲ 8.2
26年1月	100.6	4.8	0.2	97.7	3.1	0.9	97.8	▲ 0.8	▲ 9.1
2月	102.7	2.1	6.2	98.9	1.2	1.6	97.1	▲ 0.7	0.1
3月	105.1	2.3	7.9	103.4	4.6	8.5	93.0	▲ 4.2	▲ 11.8
4月	96.2	▲ 8.5	▲ 7.5	92.0	▲ 11.0	▲ 9.6	96.4	3.7	▲ 9.3

主要業種動向

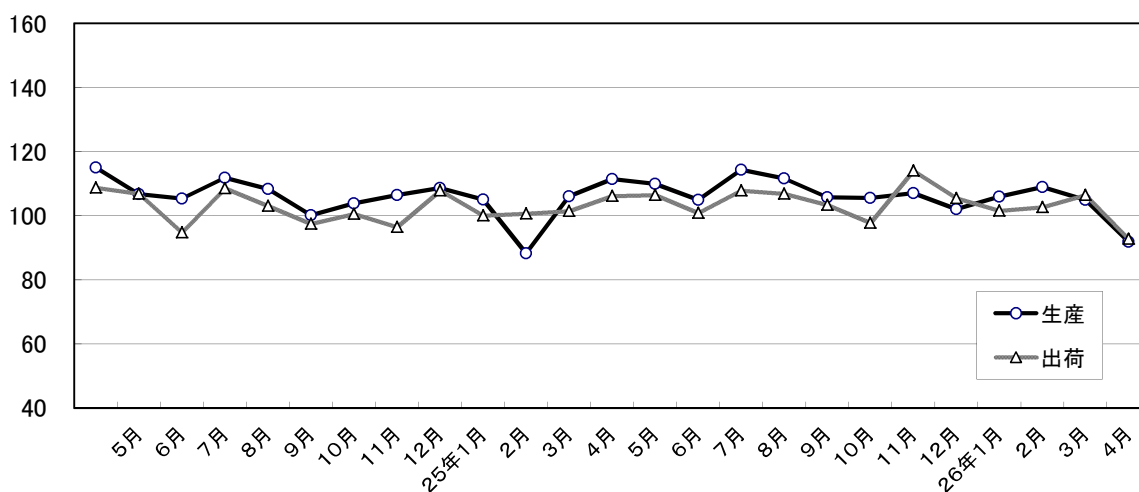
平成26年4月分

(季節調整済指数 平成22年=100)

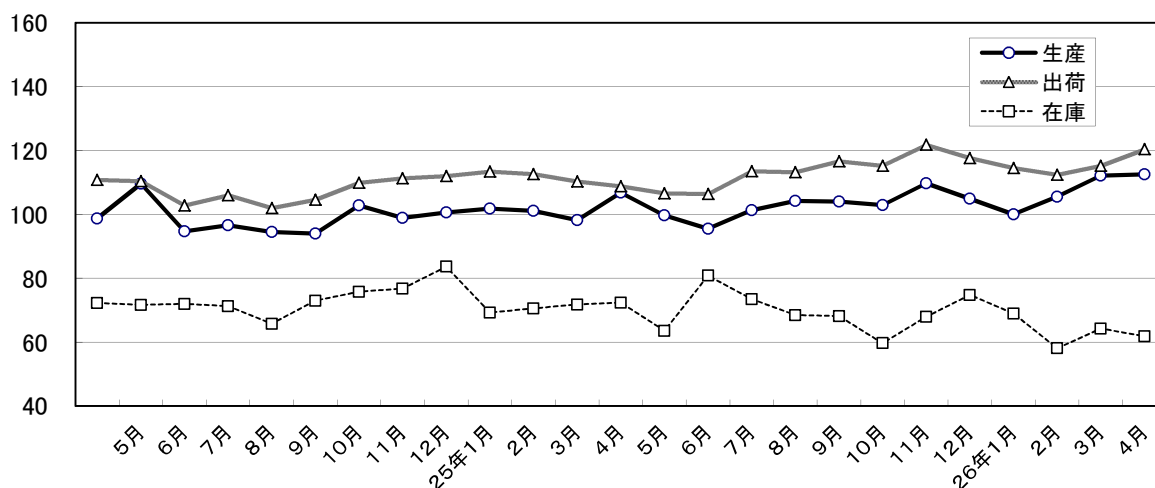
業 種 名	生 産			出 荷			在 庫		
	指 数	前月比 (%)	前年同月比 (%)	指 数	前月比 (%)	前年同月比 (%)	指 数	前月比 (%)	前年同月比 (%)
鉄鋼業	91.8	▲ 12.5	▲ 17.7	92.8	▲ 12.9	▲ 12.6	X	X	X
はん用・生産用・業務用機械工業	112.5	0.4	5.3	120.4	4.5	10.7	61.8	▲ 3.7	▲ 14.5
電子部品・デバイス工業	86.3	▲ 4.1	▲ 17.0	86.7	▲ 3.7	▲ 16.4	X	X	X
輸送機械工業	91.0	▲ 3.8	12.0	96.0	▲ 12.4	▲ 3.3	X	X	X
化学・石油製品工業	71.7	▲ 15.7	▲ 41.7	85.6	▲ 9.2	▲ 28.4	90.6	▲ 6.9	▲ 17.5

主要業種の推移(季節調整済指数 平成22年=100)

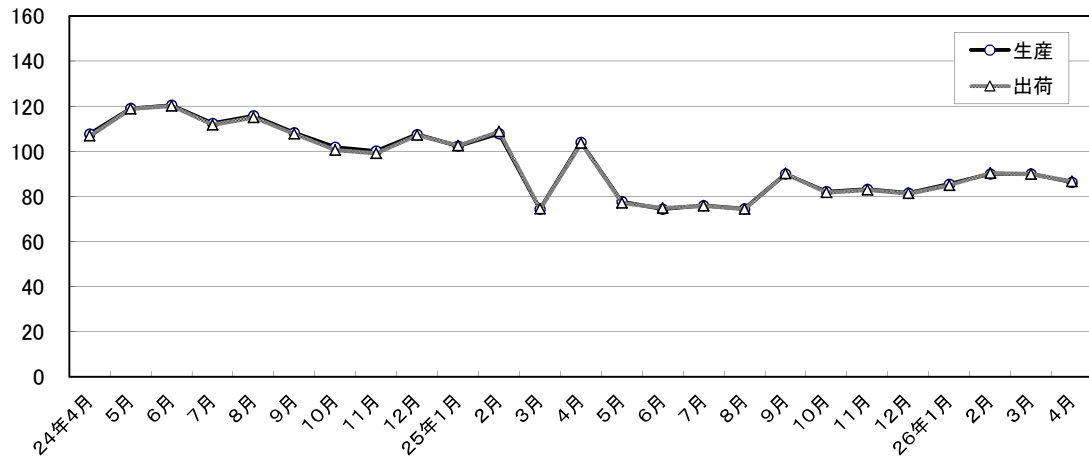
鉄鋼業



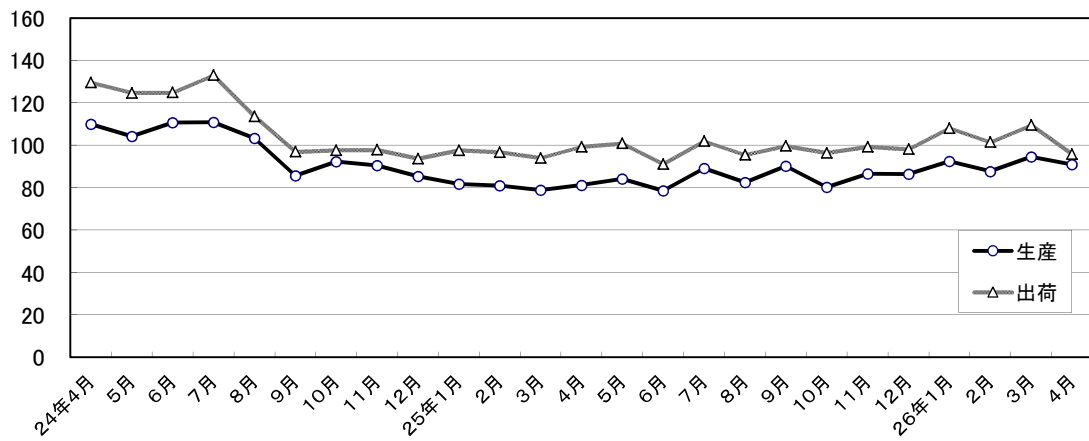
はん用・生産用・業務用機械工業



電子部品・デバイス工業



輸送機械工業



化学・石油製品工業

