

平成 2 5 年 9 月 3 0 日

平成 2 4 年度市町村健全化判断比率 及び資金不足比率の概要

1	実質赤字比率		1
2	連結実質赤字比率		2
3	実質公債費比率	3 ~	4
4	将来負担比率		5
5	資金不足比率		6

(資料)

1	実質赤字比率	7 ~	8
2	連結実質赤字比率	9 ~	13
3	実質公債費比率		14
4	将来負担比率		15
5	資金不足比率	16 ~	17
6	健全化判断比率等の対象		18

大分県総務部市町村振興課

1 実質赤字比率

(1) 平成24年度の状況

- ・ 実質赤字比率は、全団体会で実質赤字額がないことから、「-」となっている。

(市町村別一覧表)

(単位：%)

市町村名	実質赤字費比率			早期健全化基準	財政再生基準	(参考) 実質黒字額(負の値)による比率
	平成24年度	平成23年度	差引			
大分市	-	-	-	11.25	20.00	△ 4.06
別府市	-	-	-	12.13	20.00	△ 1.94
中津市	-	-	-	12.15	20.00	△ 6.30
日田市	-	-	-	12.27	20.00	△ 3.13
佐伯市	-	-	-	11.91	20.00	△ 2.17
臼杵市	-	-	-	13.07	20.00	△ 1.46
津久見市	-	-	-	14.65	20.00	△ 5.02
竹田市	-	-	-	13.14	20.00	△ 7.23
豊後高田市	-	-	-	13.48	20.00	△ 3.48
杵築市	-	-	-	13.19	20.00	△ 6.92
宇佐市	-	-	-	12.66	20.00	△ 8.79
豊後大野市	-	-	-	12.64	20.00	△ 6.07
由布市	-	-	-	13.26	20.00	△ 7.84
国東市	-	-	-	12.92	20.00	△ 2.26
姫島村	-	-	-	15.00	20.00	△ 12.39
日出町	-	-	-	14.47	20.00	△ 3.49
九重町	-	-	-	15.00	20.00	△ 9.83
玖珠町	-	-	-	14.98	20.00	△ 6.57
県計(加重平均)	-	-	-	-	-	△ 4.38
市計(加重平均)	-	-	-	-	-	△ 4.25
町村計(加重平均)	-	-	-	-	-	△ 6.73

(2) 用語解説

・ 実質赤字比率

(趣旨) 一般会計等を対象とした実質赤字の標準財政規模に対する比率。

$$\text{(算式)} \quad \text{実質赤字比率} = \frac{\text{一般会計等の実質赤字額 (正の値)}}{\text{標準財政規模}}$$

※ 「一般会計等」は、次の区分による。

$$\text{全会計} \begin{cases} \text{一般会計等} = \text{一般会計} + \text{特別会計 (公営事業会計に属さないもの)} \\ \text{公営事業会計} = \text{特別会計 (公営事業会計のうち公営企業会計以外分)} + \text{公営企業会計} \end{cases}$$

※ 「標準財政規模」とは、地方公共団体の標準的な状態で通常収入が見込まれる一般財源の規模を示すもの。

$$\text{標準財政規模} = (\text{基準財政収入額} - \text{各種譲与税} - \text{交通安全対策特別交付金等}) \times 100 / 75 \\
 + \text{各種譲与税} + \text{交通安全対策特別交付金等} + \text{普通交付税} + \text{臨時財政対策債発行可能額}$$

・ 早期健全化基準

現行の地方債協議・許可制における許可制移行基準 (2.5%~10%) と財政再生基準 (20%) との中間の値をとり、市町村については財政規模に応じ 11.25%~15% となっている。

なお、早期健全化基準以上の場合には、財政健全化計画を定めなければならない。

・ 財政再生基準

旧「地方財政再建促進特別措置法」(※財政健全化法施行により、平成21年3月末廃止)における起債制限基準の値 (20%) となっている。

なお、財政再生基準以上の場合には、財政再生計画を定めなければならない。

2 連結実質赤字比率

(1) 平成24年度の状況

- ・ 連結実質赤字比率は、全団体に連結実質赤字額がないことから、「－」となっている。

(市町村別一覧表)

(単位：%)

市町村名	連結実質赤字費比率			早期健全化基準	財政再生基準	(参考) 連結実質赤字額(負の値)による比率
	平成24年度	平成23年度	差引			
大分市	－	－	－	16.25	30.00	△ 12.92
別府市	－	－	－	17.13	30.00	△ 14.77
中津市	－	－	－	17.15	30.00	△ 25.46
日田市	－	－	－	17.27	30.00	△ 10.06
佐伯市	－	－	－	16.91	30.00	△ 6.72
臼杵市	－	－	－	18.07	30.00	△ 8.47
津久見市	－	－	－	19.65	30.00	△ 21.22
竹田市	－	－	－	18.14	30.00	△ 11.90
豊後高田市	－	－	－	18.48	30.00	△ 7.00
杵築市	－	－	－	18.19	30.00	△ 23.12
宇佐市	－	－	－	17.66	30.00	△ 18.20
豊後大野市	－	－	－	17.64	30.00	△ 21.45
由布市	－	－	－	18.26	30.00	△ 17.66
国東市	－	－	－	17.92	30.00	△ 13.40
姫島村	－	－	－	20.00	30.00	△ 13.72
日出町	－	－	－	19.47	30.00	△ 10.75
九重町	－	－	－	20.00	30.00	△ 11.50
玖珠町	－	－	－	19.98	30.00	△ 13.09
県計(加重平均)	－	－	－	－	－	△ 14.25
市計(加重平均)	－	－	－	－	－	△ 14.38
町村計(加重平均)	－	－	－	－	－	△ 11.89

(2) 用語解説

・ 連結実質赤字比率

(趣旨) 全会計を対象とした実質赤字(又は資金不足額)の標準財政規模に対する比率。

$$\text{(算式)} \quad \text{連結実質赤字比率} = \frac{\text{連結実質赤字額(正の値)}}{\text{標準財政規模}}$$

※ 連結実質赤字額とは、各会計毎の実質赤字額及び資金不足額の合計額から実質黒字額及び資金剰余額の合計額を控除した額。

・ 早期健全化基準

実質赤字比率の早期健全化基準(11.25%~15%)に、公営企業会計等における経営健全化等を踏まえ5%を加算した値で、市町村については財政規模に応じ16.25%~20%となっている。

なお、早期健全化基準以上の場合には、財政健全化計画を定めなければならない。

・ 財政再生基準

実質赤字比率の財政再生基準(20%)に10%を加算した値(30%)となっている。

ただし、平成20年度及び21年度決算については40%、22年度決算については35%とする経過措置が設けられている。

なお、財政再生基準以上の場合には、財政再生計画を定めなければならない。

3 実質公債費比率

(1) 平成24年度の状況

- ・ 実質公債費比率は県全体で9.0%で、23年度(9.8%)と比較すると0.8ポイント低下した。
これは、近年の投資的経費の抑制や繰上償還の実施及び既発債の償還終了により元利償還金の額が減少したことなどによるものである。
- ・ また、市町村の段階別分布状況を見ると、10%以上の団体が23年度の9団体から8団体へと減少している。
- ・ なお、地方債の発行にあたって県知事の許可が必要となる18%以上の団体はなかったが、今後の財政状況が不透明なため、引き続き適正な財政運営に努める必要がある。

(市町村別一覧表)

(単位：%)

市町村名	実質公債費比率			早期健全化基準	財政再生基準
	平成24年度	平成23年度	差引		
大分市	10.0	10.7	△ 0.7	25.0	35.0
別府市	3.2	3.2	0.0	25.0	35.0
中津市	7.4	8.3	△ 0.9	25.0	35.0
日田市	7.6	8.1	△ 0.5	25.0	35.0
佐伯市	12.0	12.9	△ 0.9	25.0	35.0
臼杵市	13.4	14.5	△ 1.1	25.0	35.0
津久見市	12.1	12.1	0.0	25.0	35.0
竹田市	7.4	9.0	△ 1.6	25.0	35.0
豊後高田市	11.5	12.9	△ 1.4	25.0	35.0
杵築市	10.7	10.8	△ 0.1	25.0	35.0
宇佐市	6.3	7.5	△ 1.2	25.0	35.0
豊後大野市	8.9	9.8	△ 0.9	25.0	35.0
由布市	7.2	8.0	△ 0.8	25.0	35.0
国東市	12.5	14.1	△ 1.6	25.0	35.0
姫島村	10.8	12.6	△ 1.8	25.0	35.0
日出町	9.6	10.0	△ 0.4	25.0	35.0
九重町	6.0	5.7	0.3	25.0	35.0
玖珠町	6.4	6.7	△ 0.3	25.0	35.0
県計(加重平均)	9.0	9.8	△ 0.8	—	—
市計(加重平均)	9.1	9.9	△ 0.8	—	—
町村計(加重平均)	7.8	8.1	△ 0.3	—	—

(参考)

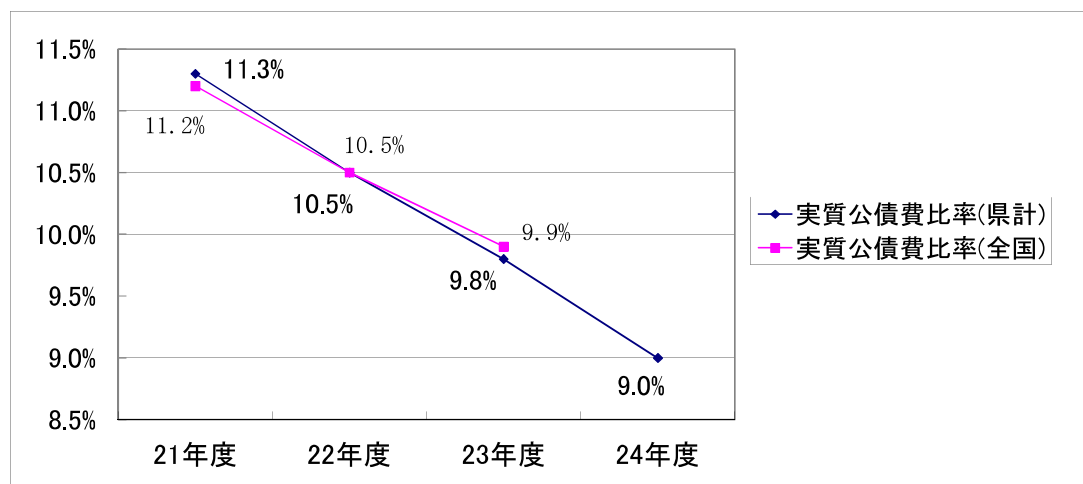
(単位：%)

全国市町村平均	平成23年度	平成22年度	差引
	9.9	10.5	△ 0.6

(2) 分布状況

区分	平成24年度	平成23年度	差引
5%未満	1	1	0
5%以上 8%未満	7	3	4
8%以上 10%未満	2	5	△3
10%以上 13%未満	7	7	0
13%以上 15%未満	1	2	△1
15%以上 18%未満	0	0	0
18%以上			
合計	18	18	0

(3) 実質公債費比率の推移



(4) 用語解説

・ 実質公債費比率

(趣旨) 全会計、一部事務組合・広域連合が負担する地方債の元利償還金及び準元利償還金の標準財政規模に対する比率。

(算式)

$$\text{実質公債費比率} = \frac{(\text{元利償還金} + \text{準元利償還金}) - (\text{特定財源} + \text{元利償還金} \cdot \text{準元利償還金に係る基準財政需要額算入額})}{\text{標準財政規模} - (\text{元利償還金} \cdot \text{準元利償還金に係る基準財政需要額算入額})} \times 100 \text{ の3か年平均}$$

・ 早期健全化基準

現行の地方債協議・許可制において一般単独事業の許可が制限される基準（25%）。

なお、早期健全化基準以上の場合には、財政健全化計画を定めなければならない。

・ 財政再生基準

現行の地方債協議・許可制における公共事業等の許可が制限される基準（35%）。

なお、財政再生基準以上の場合には、財政再生計画を定めなければならない。

4 将来負担比率

(1) 平成24年度の状況

- 将来負担比率は県全体で35.6%で、23年度(42.9%)と比較すると7.3ポイント低下した。
これは、近年の投資的経費の抑制や繰上償還の実施、退職手当負担見込額の減少のほか、基金の積増しにより充当可能基金が増加したことなどによるものである。
- また、団体別において早期健全化基準である350%以上の将来負担比率が算定された市町村はない。

(市町村別一覧表)

(単位：%)

市町村名	将来負担比率			早期健全化基準	(参考) 将来負担額(負の値)による比率
	平成24年度	平成23年度	差引		
大分市	79.1	83.2	△ 4.1	350.0	—
別府市	—	—	—	350.0	△ 15.0
中津市	55.1	61.4	△ 6.3	350.0	—
日田市	11.2	15.9	△ 4.7	350.0	—
佐伯市	28.1	35.4	△ 7.3	350.0	—
臼杵市	38.9	47.9	△ 9.0	350.0	—
津久見市	55.7	61.0	△ 5.3	350.0	—
竹田市	40.5	44.5	△ 4.0	350.0	—
豊後高田市	—	9.2	—	350.0	△ 9.1
杵築市	54.2	57.9	△ 3.7	350.0	—
宇佐市	—	0.0	—	350.0	△ 13.3
豊後大野市	—	9.3	—	350.0	△ 0.2
由布市	40.6	51.1	△ 10.5	350.0	—
国東市	32.4	52.1	△ 19.7	350.0	—
姫島村	—	—	—	350.0	△ 204.3
日出町	61.7	62.8	△ 1.1	350.0	—
九重町	—	—	—	350.0	△ 120.8
玖珠町	—	—	—	350.0	△ 54.6
県計(加重平均)	35.6	42.9	△ 7.3	—	—
市計(加重平均)	39.8	47.1	△ 7.3	—	—
町村計(加重平均)	△ 38.7	△ 31.4	△ 7.3	—	—

(2) 用語解説

・ 将来負担比率

(趣旨) 全会計、一部事務組合・広域連合、地方公社・第三セクター等が将来負担すべき実質的な負債の標準財政規模に対する比率。

(算式)

$$\text{将来負担比率} = \frac{\text{将来負担額} - (\text{充当可能基金} + \text{特定財源見込額} + \text{地方債現在高等に係る基準財政需要額算入見込額})}{\text{標準財政規模} - (\text{元利償還金} + \text{準元利償還金に係る基準財政需要額算入額})}$$

・ 早期健全化基準

実質公債費比率の早期健全化基準(25%)に相当する将来負担額の水準と平均的な地方債の償還年数を勘案した値(350%)。

なお、早期健全化基準以上の場合には、財政健全化計画を定めなければならない。

5 資金不足比率

(1) 平成24年度の状況

- ・ 資金不足が生じている公営企業会計はない。

(市町村別一覧表)

(単位：%)

市町村名	資金不足が生じている公営企業会計	資金不足比率	経営健全化基準
大分市	該当なし	—	20.0
別府市	該当なし	—	20.0
中津市	該当なし	—	20.0
日田市	該当なし	—	20.0
佐伯市	該当なし	—	20.0
臼杵市	該当なし	—	20.0
津久見市	該当なし	—	20.0
竹田市	該当なし	—	20.0
豊後高田市	該当なし	—	20.0
杵築市	該当なし	—	20.0
宇佐市	該当なし	—	20.0
豊後大野市	該当なし	—	20.0
由布市	該当なし	—	20.0
国東市	該当なし	—	20.0
姫島村	該当なし	—	20.0
日出町	該当なし	—	20.0
九重町	該当なし	—	20.0
玖珠町	該当なし	—	20.0
県計	—	—	—
市計	—	—	—
町村計	—	—	—

(2) 用語解説

・ 資金不足比率

(趣旨) 公営企業ごとの資金の不足額の事業の規模に対する比率。

(算式)

$$\text{資金不足比率} = \frac{\text{資金の不足額}}{\text{事業の規模}}$$

・ 経営健全化基準

現行の地方債協議・許可制における許可制移行基準（10%）の2倍の値（20%）。

なお、経営健全化基準以上の場合には、経営健全化計画を定めなければならない。

【資料】

1 実質赤字比率 (1) 一般会計等の実質収支額

(単位:千円)

市町村名	会計名	歳入総額	歳出総額	形式収支	翌年度繰越財源	実質収支	実質収支計
		①	②	③=①-②	④	③-④	
大分市	一般会計	173,788,378	169,529,180	4,259,198	349,805	3,909,393	3,909,393
	土地取得特別会計	1,945,289	1,945,289	0	0	0	
	住宅新築資金等貸付事業特別会計	11,797	11,797	0	0	0	
	母子寡婦福祉資金貸付事業特別会計	128,909	104,689	24,220	24,220	0	
	坂ノ市土地区画整理清算事業特別会計	6,692	6,692	0	0	0	
別府市	一般会計	44,732,481	44,117,834	614,647	140,216	474,431	474,431
	公共用地先行取得事業特別会計			0	0	0	
中津市	一般会計	42,848,059	40,361,360	2,486,699	988,849	1,497,850	1,519,898
	ケーブルネットワーク事業特別会計	177,384	155,336	22,048	0	22,048	
	老人保健医療特別会計	319	319	0	0	0	
日田市	一般会計	40,881,656	39,962,198	919,458	219,492	699,966	704,562
	住宅新築資金等貸付事業特別会計	7,061	6,470	591	0	591	
	給水施設事業特別会計	17,150	13,208	3,942	0	3,942	
	診療所事業特別会計	173,362	173,362	0	0	0	
	情報センター事業特別会計	553,886	553,823	63	0	63	
佐伯市	一般会計	43,378,362	42,720,157	658,205	50,112	608,093	608,093
	飲料水供給事業会計	105,627	105,440	187	187	0	
	土地区画整理事業会計	99,446	99,446	0	0	0	
臼杵市	一般会計	19,824,247	19,450,526	373,721	41,629	332,092	363,560
	地域情報化推進事業特別会計	440,810	399,407	41,403	9,935	31,468	
津久見市	一般会計	9,441,561	9,140,837	300,724	19,768	280,956	280,956
	奨学資金事業特別会計	10,716	10,716	0	0	0	
	津久見市都市計画土地区画整理事業特別会計	132,522	132,522	0	0	0	
竹田市	一般会計	19,523,977	18,487,515	1,036,462	243,556	792,906	817,539
	市立こども診療所特別会計	97,503	78,222	19,281	0	19,281	
	畜産開発事業特別会計	16,151	16,151	0	0	0	
	長湯温泉療養文化館特別会計	52,138	46,786	5,352	0	5,352	
豊後高田市	一般会計	15,121,534	14,639,521	482,013	160,895	321,118	321,118
	ケーブルネットワーク事業特別会計	488,327	488,327	0	0	0	
杵築市	一般会計	20,444,050	19,547,098	896,952	141,945	755,007	778,318
	ケーブルテレビ事業特別会計	603,602	580,291	23,311	0	23,311	
宇佐市	一般会計	28,588,905	26,938,954	1,649,951	177,063	1,472,888	1,472,888
豊後大野市	一般会計	29,528,631	28,110,283	1,418,348	374,564	1,043,784	1,043,784
由布市	一般会計	17,022,389	16,067,681	954,708	132,686	822,022	822,022
	公共用地先行取得事業特別会計			0	0	0	
国東市	一般会計	19,146,395	18,808,743	337,652	45,809	291,843	300,461
	住宅新築資金等貸付事業特別会計	7,161	6,094	1,067	0	1,067	
	国東市立国東自動車学校特別会計	65,729	58,178	7,551	0	7,551	
姫島村	一般会計	2,070,123	1,898,463	171,660	10,557	161,103	161,175
	姫島開発総合センター特別会計	5,145	5,137	8	0	8	
	ケーブルテレビ事業特別会計	95,937	95,873	64	0	64	
日出町	一般会計	9,419,158	9,186,743	232,415	24,823	207,592	207,592
九重町	一般会計	7,891,555	7,447,052	444,503	41,711	402,792	403,921
	同和住宅資金貸付事業特別会計	723	563	160	0	160	
	飯田高原診療所特別会計	72,847	71,878	969	0	969	
玖珠町	一般会計	9,094,045	8,441,587	652,458	322,335	330,123	330,123
	住宅新築資金等貸付事業特別会計	657	657	0	0	0	

(2) 実質赤字比率

(単位: 千円、%)

市町村名	分子	分母	実質赤字比率	
	実質収支額	標準財政規模	実質赤字額(正の数)による比率	実質黒字額(負の数)による比率
	①	②	①/②	
大分市	3,909,393	96,109,213	—	△ 4.06
別府市	474,431	24,335,297	—	△ 1.94
中津市	1,519,898	24,096,531	—	△ 6.30
日田市	704,562	22,480,892	—	△ 3.13
佐伯市	608,093	27,952,597	—	△ 2.17
臼杵市	363,560	11,883,402	—	△ 3.05
津久見市	280,956	5,592,669	—	△ 5.02
竹田市	817,539	11,307,013	—	△ 7.23
豊後高田市	321,118	9,204,723	—	△ 3.48
杵築市	755,007	10,910,113	—	△ 6.92
宇佐市	1,472,888	16,741,736	—	△ 8.79
豊後大野市	1,043,784	17,193,132	—	△ 6.07
由布市	822,022	10,478,976	—	△ 7.84
国東市	300,461	13,279,611	—	△ 2.26
姫島村	161,175	1,300,280	—	△ 12.39
日出町	207,592	5,942,501	—	△ 3.49
九重町	404,566	4,111,603	—	△ 9.83
玖珠町	330,123	5,024,209	—	△ 6.57
県計(加重平均)	14,497,168	317,944,498	—	△ 4.55
市計(加重平均)	13,393,712	301,565,905	—	△ 4.44
町村計(加重平均)	1,103,456	16,378,593	—	△ 6.73

2 連結実質赤字比率

(1) 公営事業会計(公営企業会計以外分)の実質収支額

(単位:千円)

市町村名	会計名	歳入総額	歳出総額	形式収支	翌年度繰越財源	実質収支	実質収支計
		①	②	③=①-②	④	⑤-④	
大分市	国民健康保険特別会計	47,832,620	47,668,567	164,053	0	164,053	205,037
	介護保険特別会計	29,545,234	29,533,612	11,422	0	11,422	
	後期高齢者医療特別会計	4,491,191	4,461,629	29,562	0	29,562	
別府市	国民健康保険事業特別会計	15,123,044	15,273,303	△ 150,259	0	△ 150,259	736,404
	介護保険事業特別会計	10,640,774	10,568,988	71,786	0	71,786	
	後期高齢者医療特別会計	1,500,607	1,493,278	7,329	0	7,329	
	競輪事業特別会計	11,977,945	11,170,397	807,548	0	807,548	
中津市	国民健康保険事業特別会計(事業勘定)	9,954,827	9,543,103	411,724	0	411,724	506,357
	国民健康保険事業特別会計(直診勘定)	260,886	254,521	6,365	0	6,365	
	介護保険事業特別会計(保険事業勘定)	6,520,617	6,450,207	70,410	0	70,410	
	介護保険事業特別会計(介護サービス事業勘定)	61,755	42,908	18,847	7,552	11,295	
	駐車場事業特別会計	31,229	28,142	3,087	0	3,087	
	後期高齢者医療特別会計	883,668	880,192	3,476	0	3,476	
日田市	国民健康保険特別会計	9,191,520	9,031,080	160,440	0	160,440	263,969
	介護保険特別会計	6,214,527	6,111,598	102,929	0	102,929	
	後期高齢者医療特別会計	848,053	847,453	600	0	600	
佐伯市	国民健康保険事業会計(事業勘定)	10,984,627	10,956,926	27,701	0	27,701	137,414
	国民健康保険事業会計(直診勘定)	309,283	309,283	0	0	0	
	介護保険事業会計(保険事業勘定)	8,119,618	8,012,859	106,759	0	106,759	
	介護保険事業会計(介護サービス事業勘定)	62,752	62,752	0	0	0	
	後期高齢者医療事業会計	960,374	957,420	2,954	0	2,954	
臼杵市	国民健康保険特別会計	6,047,523	5,967,715	79,808	0	79,808	224,243
	介護保険特別会計	3,884,656	3,740,802	143,854	0	143,854	
	後期高齢者医療特別会計	550,342	549,781	561	0	561	
津久見市	国民健康保険事業特別会計	3,016,324	2,809,378	206,946	0	206,946	209,672
	介護保険事業特別会計	2,464,095	2,461,948	2,147	0	2,147	
	後期高齢者医療事業特別会計	287,690	287,111	579	0	579	
竹田市	国民健康保険特別会計	3,876,333	3,716,781	159,552	0	159,552	253,798
	後期高齢者医療特別会計	373,730	373,264	466	0	466	
	介護保険特別会計	3,323,365	3,229,585	93,780	0	93,780	
豊後高田市	国民健康保険特別会計	3,371,158	3,352,754	18,404	0	18,404	66,708
	介護保険特別会計	2,778,833	2,731,088	47,745	0	47,745	
	後期高齢者医療特別会計	318,543	317,984	559	0	559	
杵築市	国民健康保険特別会計	4,176,403	4,082,356	94,047	0	94,047	125,105
	介護保険特別会計	3,593,860	3,563,437	30,423	0	30,423	
	地域包括支援センター事業特別会計	42,079	42,079	0	0	0	
	後期高齢者医療特別会計	368,904	368,269	635	0	635	
宇佐市	国民健康保険特別会計	7,427,783	7,465,836	△ 38,053	0	△ 38,053	74,097
	介護保険特別会計	5,890,476	5,780,576	109,900	0	109,900	
	後期高齢者医療特別会計	706,862	704,743	2,119	0	2,119	
	介護サービス事業特別会計	387,276	387,145	131	0	131	
豊後大野市	国民健康保険特別会計	5,441,633	5,260,099	181,534	0	181,534	396,199
	介護保険特別会計	6,340,967	6,128,266	212,701	0	212,701	
	後期高齢者医療特別会計	571,127	567,163	3,964	0	3,964	
由布市	国民健康保険事業特別会計	4,601,281	4,252,732	348,549	0	348,549	374,721
	介護保険事業特別会計	3,882,770	3,858,440	24,330	0	24,330	
	後期高齢者医療事業特別会計	404,201	402,359	1,842	0	1,842	
国東市	国民健康保険事業特別会計	4,451,593	4,380,985	70,608	0	70,608	135,750
	介護保険事業特別会計	3,973,522	3,908,553	64,969	0	64,969	
	後期高齢者医療事業特別会計	436,082	435,909	173	0	173	

(単位:千円)

市町村名	会計名	歳入総額	歳出総額	形式収支	翌年度繰越財源	実質収支	実質収支計
		①	②	③=①-②	④	⑤-④	
炬島村	国民健康保険特別会計	359,059	358,186	873	0	873	16,419
	国民健康保険診療所特別会計	424,372	423,466	906	0	906	
	駐車場特別会計	8,667	14,501	△ 5,834	0	△ 5,834	
	介護保険特別会計	221,491	201,102	20,389	0	20,389	
	高齢者生活福祉センター特別会計	166,015	165,951	64	0	64	
	地域包括支援センター特別会計	11,639	11,620	19	0	19	
	後期高齢者医療特別会計	23,479	23,477	2	0	2	
日出町	国民健康保険特別会計	3,155,445	3,001,374	154,071	0	154,071	173,401
	介護保険特別会計(保険事業勘定)	2,338,538	2,319,789	18,749	0	18,749	
	後期高齢者医療特別会計	270,960	270,379	581	0	581	
	介護保険特別会計(サービス事業勘定)	17,233	17,233	0	0	0	
九重町	国民健康保険特別会計	1,622,557	1,598,482	24,075	0	24,075	54,307
	介護保険特別会計	1,333,632	1,305,351	28,281	0	28,281	
	介護サービス事業特別会計	131,859	131,662	197	0	197	
	後期高齢者医療特別会計	25,074	23,320	1,754	0	1,754	
玖珠町	国民健康保険事業特別会計	2,325,751	2,319,016	6,735	0	6,735	74,309
	介護保険事業特別会計	2,017,062	1,950,436	66,626	0	66,626	
	後期高齢者医療事業特別会計	200,949	200,001	948	0	948	

(2) 公営事業会計(公営企業会計分)の資金不足額又は資金剰余額

(単位:千円)

市町村名	会計名	法適用	流動負債等	流動資産等	解消可能資金不足額	資金不足額又は	資金不足額又は 資金剰余額計 (※)
		法非適用	歳出額等	歳入額等	(①-②>0の場合)	資金剰余額(※)	
			①	②	③	-(①-②-③)	
大分市	水道事業会計	法適用	1,430,951	8,979,633	-	7,548,682	8,307,341
	公共下水道事業会計	法適用	2,005,723	2,694,894	-	689,171	
	公設地方卸売市場事業特別会計	法非適用	303,183	372,671	-	69,488	
	農業集落排水事業特別会計	法非適用	127,246	127,246	-	0	
別府市	水道事業会計	法適用	434,893	2,608,182	-	2,173,289	2,385,047
	公共下水道事業特別会計	法非適用	2,526,283	2,735,886	-	209,603	
	地方卸売市場事業特別会計	法非適用	77,074	79,229	-	2,155	
中津市	水道事業会計	法適用	100,536	1,221,415	-	1,120,879	4,110,086
	病院事業会計	法適用	487,129	3,421,251	-	2,934,122	
	簡易水道事業特別会計	法非適用	202,358	202,807	-	449	
	公共下水道事業特別会計	法非適用	1,861,301	1,893,434	-	32,133	
	特定環境保全公共下水道事業特別会計	法非適用	321,480	324,294	-	2,814	
	農業集落排水事業特別会計	法非適用	367,782	387,403	-	19,621	
	小規模集合排水事業特別会計	法非適用	1,540	1,608	-	68	
サイクリングターミナル事業特別会計	法非適用	12,245	12,245	-	0		
日田市	水道事業特別会計	法適用	62,302	1,313,237	-	1,250,935	1,293,497
	簡易水道事業特別会計	法非適用	776,814	817,367	-	40,553	
	公共下水道事業特別会計	法非適用	2,574,841	2,576,396	-	1,555	
	特定環境保全公共下水道事業特別会計	法非適用	35,753	35,763	-	10	
	農業集落排水事業特別会計	法非適用	232,029	232,473	-	444	
佐伯市	水道事業会計	法適用	83,944	729,339	-	645,395	1,134,706
	公共下水道事業会計	法適用	49,362	501,079	-	451,717	
	簡易水道事業会計	法非適用	672,712	703,941	-	31,229	
	特定環境保全公共下水道事業会計	法非適用	517,217	517,217	-	0	
	農業集落排水事業会計	法非適用	409,563	409,563	-	0	
	漁業集落排水事業会計	法非適用	283,574	283,574	-	0	
	小規模集合排水処理事業会計	法非適用	13,541	13,541	-	0	
	特定地域生活排水処理事業会計	法非適用	56,387	56,387	-	0	
	交通事業(船舶)会計	法非適用	158,556	158,556	-	0	
	市場事業会計	法非適用	23,277	29,642	-	6,365	
臼杵市	水道事業会計	法適用	64,391	453,612	-	389,221	419,657
	簡易水道事業特別会計	法非適用	130,888	132,601	-	1,713	
	公共下水道事業特別会計	法非適用	1,160,552	1,170,387	-	9,835	
	特定環境保全公共下水道事業特別会計	法非適用	184,241	190,386	-	6,145	
	農業集落排水事業特別会計	法非適用	116,705	119,818	-	3,113	
	漁業集落排水事業特別会計	法非適用	10,584	10,873	-	289	
	浄化槽整備推進事業特別会計	法非適用	9,363	9,722	-	359	
	臼杵石仏特別会計	法非適用	51,257	60,239	-	8,982	
津久見市	津久見市水道事業会計	法適用	24,332	719,209	-	694,877	696,280
	簡易水道施設事業特別会計	法非適用	96,533	96,743	-	210	
	公共下水道事業特別会計	法非適用	862,999	864,172	-	1,173	
竹田市	水道事業会計	法適用	4,296	278,808	-	274,512	274,953
	簡易水道事業特別会計	法非適用	217,963	218,006	-	43	
	農業集落排水事業特別会計	法非適用	119,839	120,111	-	272	
	浄化槽整備推進事業特別会計	法非適用	176,105	176,228	-	123	
	国民宿舎久住高原荘事業特別会計	法非適用	298,233	298,234	-	1	
	国民宿舎直入荘事業特別会計	法非適用	65,452	65,454	-	2	
豊後高田市	水道事業会計	法適用	4,683	261,592	-	256,909	256,909
	簡易水道事業特別会計	法非適用	56,270	56,270	-	0	
	公共下水道事業特別会計	法非適用	773,926	773,926	-	0	
	特定環境保全公共下水道事業特別会計	法非適用	231,250	231,250	-	0	
	農業集落排水事業特別会計	法非適用	58,681	58,681	-	0	
	漁業集落排水事業特別会計	法非適用	12,513	12,513	-	0	

※資金不足額はマイナス表示、資金剰余額はプラス表示している。

(単位:千円)

市町村名	会計名	法適用	流動負債等	流動資産等	解消可能資金不足額	資金不足額又は	資金不足額又は 資金剰余額計 (※)
		法非適用	歳出額等	歳入額等	(①-②>0の場合)	資金剰余額(※)	
			①	②	③	-(①-②-③)	
杵築市	水道事業会計	法適用	28,242	313,038	-	284,796	1,642,927
	工業用水道事業会計	法適用	388	24,593	-	24,205	
	山香病院事業会計	法適用	177,435	1,511,361	-	1,333,926	
	簡易水道事業特別会計	法非適用	212,013	212,013	-	0	
	農業集落排水事業特別会計	法非適用	214,171	214,171	-	0	
	公共下水道事業特別会計	法非適用	911,208	911,208	-	0	
	特定環境保全公共下水道事業特別会計	法非適用	283,950	283,950	-	0	
宇佐市	水道事業会計	法適用	31,576	1,507,027	-	1,475,451	1,501,417
	簡易水道事業特別会計	法非適用	452,217	461,004	-	8,787	
	公共下水道事業特別会計	法非適用	820,869	831,782	-	10,913	
	特定環境保全公共下水道事業特別会計	法非適用	151,733	153,730	-	1,997	
	農業集落排水事業特別会計	法非適用	270,945	275,214	-	4,269	
	上水道特別会計	法適用	8,338	475,562	-	467,224	
豊後大野市	病院事業特別会計	法適用	271,875	2,011,219	-	1,739,344	2,246,099
	農業集落排水特別会計	法非適用	232,818	237,972	-	5,154	
	公共下水道特別会計	法非適用	91,761	94,623	-	2,862	
	浄化槽施設特別会計	法非適用	46,006	47,214	-	1,208	
	簡易水道特別会計	法非適用	325,789	356,096	-	30,307	
	水道事業会計	法適用	18,646	665,978	-	647,332	
由布市	簡易水道事業特別会計	法非適用	274,736	276,400	-	1,664	654,144
	農業集落排水事業特別会計	法非適用	97,575	99,647	-	2,072	
	健康温泉館事業特別会計	法非適用	124,563	127,639	-	3,076	
	工業用水道事業特別会計	法適用	1,001	54,221	-	53,220	
	市民病院事業特別会計	法適用	122,805	1,362,121	-	1,239,316	
国東市	簡易水道事業特別会計	法非適用	549,526	573,241	-	23,715	1,344,076
	公共下水道事業特別会計	法非適用	274,551	286,568	-	12,017	
	特定環境保全公共下水道事業特別会計	法非適用	609,601	624,646	-	15,045	
	農業集落排水事業特別会計	法非適用	41,988	42,750	-	762	
	浄化槽設置事業特別会計	法非適用	2,296	2,297	-	1	
	姫島丸特別会計	法非適用	391,148	289,005	212,206	0	
	簡易水道事業特別会計	法非適用	65,711	66,236	-	525	
日出町	下水道特別会計	法非適用	52,177	52,357	-	180	258,005
	漁業集落排水事業特別会計	法非適用	13,277	13,403	-	126	
	水道事業会計	法適用	28,781	286,786	-	258,005	
	簡易水道特別会計	法非適用	10,768	10,768	-	0	
	公共下水道事業特別会計	法非適用	979,252	979,252	-	0	
九重町	農業集落排水事業特別会計	法非適用	39,498	39,498	-	0	14,316
	漁業集落排水事業特別会計	法非適用	34,312	34,312	-	0	
	水道特別会計	法非適用	147,155	161,471	-	14,316	
玖珠町	水道事業会計	法適用	11,261	263,103	-	251,842	253,489
	簡易水道特別会計	法非適用	32,321	33,968	-	1,647	

※資金不足額はマイナス表示、資金剰余額はプラス表示している。

また、解消可能資金不足額を差し引きした結果が、プラスになる場合は「0」として扱う。

(3) 連結実質赤字比率

(単位: 千円、%)

市町村名	分子				分母	連結実質赤字比率	
	一般会計等の 実質収支額	公営事業会計 の実質収支額	資金不足額 又は資金剰余額	計	標準財政規模	連結実質赤字額 (正の数)による 比率	連結実質黒字額 (負の数)による 比率
	①	②	③	④=①+②+③	⑤	④/⑤	
大分市	3,909,393	205,037	8,307,341	12,421,771	96,109,213	—	△ 12.92
別府市	474,431	736,404	2,385,047	3,595,882	24,335,297	—	△ 14.77
中津市	1,519,898	506,357	4,110,086	6,136,341	24,096,531	—	△ 25.46
日田市	704,562	263,969	1,293,497	2,262,028	22,480,892	—	△ 10.06
佐伯市	608,093	137,414	1,134,706	1,880,213	27,952,567	—	△ 6.72
臼杵市	363,560	224,243	419,657	1,007,460	11,883,402	—	△ 8.47
津久見市	280,956	209,672	696,260	1,186,888	5,592,669	—	△ 21.22
竹田市	817,539	253,798	274,953	1,346,290	11,307,013	—	△ 11.90
豊後高田市	321,118	66,708	256,909	644,735	9,204,723	—	△ 7.00
杵築市	755,007	125,105	1,642,927	2,523,039	10,910,113	—	△ 23.12
宇佐市	1,472,888	74,097	1,501,417	3,048,402	16,741,736	—	△ 18.20
豊後大野市	1,043,784	398,199	2,246,099	3,688,082	17,193,132	—	△ 21.45
由布市	822,022	374,721	654,144	1,850,887	10,478,976	—	△ 17.66
国東市	300,461	135,750	1,344,076	1,780,287	13,279,611	—	△ 13.40
姫島村	161,175	16,419	831	178,425	1,300,280	—	△ 13.72
日出町	207,592	173,401	258,005	638,998	5,942,501	—	△ 10.75
九重町	404,566	54,307	14,316	473,189	4,111,603	—	△ 11.50
玖珠町	330,123	74,309	253,489	657,921	5,024,209	—	△ 13.09
県計 (加重平均)	14,497,168	4,029,910	26,793,760	45,320,838	317,944,468	—	△ 14.25
市計 (加重平均)	13,393,712	3,711,474	26,267,119	43,372,305	301,565,875	—	△ 14.38
町村計 (加重平均)	1,103,456	318,436	526,641	1,948,533	16,378,593	—	△ 11.89

3 実質公債費比率

(単位:千円、%)

市町村名	分子			分母			実質公債費比率			
	元利償還金の額(繰上償還額を除く)① 積立不足額を考慮して算定した額② 満期一括償還地方債1年当たり元金償還金相当額③ 公営企業償還財源繰入額④ 一部事務組合地方債への補助・負担金⑤ 公債費に準じる債務負担行為⑥ 一時借入金利子⑦ 特定財源の額⑧ 事業費補正算入公債費⑨ 事業費補正算入公債費(準元利償還金)⑩ 災害復旧費等に係る基準財政需要額⑪ 災害復旧費等に係る基準財政需要額(準元利償還金)⑫ 密度補正に係る基準財政需要額⑬ 密度補正準元利償還金⑭			標準税収入額等⑮ 普通交付税額⑯ 臨時財政対策債発行可能額⑰ 事業費補正算入公債費⑱ 事業費補正算入公債費(準元利償還金)⑲ 災害復旧費等に係る基準財政需要額⑳ 災害復旧費等に係る基準財政需要額(準元利償還金)㉑ 密度補正に係る基準財政需要額㉒ 密度補正準元利償還金㉓			単年度			3か年平均
	①+②+③+④+⑤+⑥+⑦+⑧+⑨+⑩+⑪+⑫+⑬+⑭			⑮+⑯+⑰+⑱+⑲+⑳+㉑+㉒+㉓			H22	H23	H24	H24
	H22	H23	H24	H22	H23	H24	H22	H23	H24	H24
大分市	8,687,102	8,368,537	7,651,699	81,245,930	82,066,926	82,316,791	10.6	10.1	9.2	10.0
別府市	728,916	829,170	648,215	22,242,347	22,376,057	22,347,698	3.2	3.7	2.9	3.2
中津市	1,762,126	1,359,779	1,219,070	19,689,360	19,500,615	19,360,007	8.9	6.9	6.2	7.4
日田市	1,368,777	1,413,016	1,430,544	18,543,106	18,156,075	18,182,349	7.3	7.7	7.8	7.6
佐伯市	2,718,905	2,781,225	2,383,420	22,080,322	21,859,008	21,506,427	12.3	12.7	11.0	12.0
臼杵市	1,440,010	1,286,464	1,239,725	9,885,743	9,768,926	9,744,630	14.5	13.1	12.7	13.4
津久見市	592,263	585,907	580,978	4,890,171	4,827,133	4,723,604	12.1	12.1	12.2	12.1
竹田市	845,688	708,958	568,558	9,710,955	9,393,510	9,353,399	8.7	7.5	6.0	7.4
豊後高田市	906,160	931,824	709,965	7,513,940	7,340,793	7,266,550	12.0	12.6	9.7	11.5
杵築市	1,009,280	995,923	947,449	9,374,608	9,079,294	8,899,764	10.7	10.9	10.6	10.7
宇佐市	1,037,458	1,014,822	665,101	14,486,226	14,347,359	14,120,114	7.1	7.0	4.7	6.3
豊後大野市	1,406,342	1,237,766	1,176,358	14,522,557	14,194,748	13,951,341	9.6	8.7	8.4	8.9
由布市	695,294	653,774	639,751	9,333,417	9,064,495	8,995,482	7.4	7.2	7.1	7.2
国東市	1,521,512	1,385,314	1,199,534	11,149,825	10,893,041	10,588,796	13.6	12.7	11.3	12.5
姫島村	148,287	109,653	81,827	1,108,323	1,031,305	965,141	13.3	10.6	8.4	10.8
日出町	527,596	505,000	472,591	5,200,837	5,221,020	5,197,610	10.1	9.6	9.0	9.6
九重町	217,705	194,927	235,779	3,616,570	3,580,302	3,573,087	6.0	5.4	6.5	6.0
玖珠町	307,942	299,281	250,929	4,538,847	4,377,384	4,323,494	6.7	6.8	5.8	6.4
県計	25,921,363	24,661,340	22,101,493	269,133,084	267,077,991	265,416,284	9.6	9.2	8.3	9.0
市計	24,719,833	23,552,479	21,060,367	254,668,507	252,867,980	251,356,952	9.7	9.3	8.3	9.1
町村計	1,201,530	1,108,861	1,041,126	14,464,577	14,210,011	14,059,332	8.3	7.8	7.4	7.8

4 将来負担比率

(単位:千円、%)

市町村名	分子(①+②+③+④+⑤+⑥+⑦-⑧-⑨-⑩)											分母(⑪-⑫)			将来負担比率
	地方債 の残高	債務負担 行為支出 予定額	公営企業 債等借入 見込額	組合等負担 等見込額	退職手続 負担見込額	土地開発 公社負担 見込額	第三セク ター等負担 見込額	充て可能 基金	充て可能 特定借入	基礎財政 需要借入 見込額	計	標準財政 規模	算入公債費 等の額	計	
	①	②	③	④	⑤	⑥	⑦	⑧	⑨	⑩		⑪	⑫		
大分市	191,134,556	8,950,865	60,982,222	2,844	31,888,239	0	15,044	20,916,269	45,322,340	161,610,911	65,124,250	96,109,213	13,792,422	82,316,791	79.1
別府市	32,446,186	0	2,976,229	1,747,920	7,399,772	0	0	12,609,572	7,949,351	27,367,840	△ 3,356,656	24,335,297	1,987,599	22,347,698	△ 15.0
中津市	43,929,942	397,149	16,890,421	0	7,960,943	757,703	0	9,710,238	5,168,489	44,380,492	10,676,939	24,096,531	4,736,524	19,360,007	55.1
日田市	40,977,946	637,107	13,262,410	228,839	6,209,799	589,949	4,890	14,074,962	5,462,221	40,319,839	2,051,918	22,480,892	4,298,543	18,182,349	11.2
佐伯市	59,293,476	343,105	12,583,363	0	9,863,951	0	206,529	19,545,601	3,560,834	53,138,471	6,045,538	27,952,567	6,446,140	21,506,427	28.1
臼杵市	24,776,906	360,970	8,971,652	0	3,251,904	0	12,366	7,484,003	2,529,759	23,559,699	3,800,339	11,883,402	2,138,772	9,744,630	38.9
津久見市	10,037,612	19,672	3,829,342	0	2,281,105	0	0	3,430,740	796,785	9,306,449	2,633,757	5,592,669	869,065	4,723,604	55.7
竹田市	18,594,026	2,741,769	1,721,642	0	4,193,599	0	7,085	6,743,993	518,343	16,207,395	3,788,390	11,307,013	1,953,614	9,353,399	40.5
豊後高田市	18,031,535	107,712	5,866,766	0	2,609,320	0	0	8,464,646	820,452	17,997,107	△ 666,872	9,204,723	1,938,173	7,266,550	△ 9.1
杵築市	23,007,234	0	7,581,507	337,320	2,786,615	386,015	1,593	7,588,196	176,222	21,509,617	4,826,249	10,910,113	2,010,349	8,899,764	54.2
宇佐市	25,966,821	0	9,254,749	0	5,885,243	286,990	0	14,239,420	3,015,783	26,002,349	△ 1,883,749	16,741,736	2,621,622	14,120,114	△ 13.3
豊後大野市	30,353,155	93,950	4,276,888	0	6,181,771	0	18,965	12,279,098	1,907,867	26,771,075	△ 33,311	17,193,132	3,241,791	13,951,341	△ 0.2
由布市	18,745,722	102,899	1,539,086	677,814	1,640,848	0	35,792	3,587,781	556,582	14,940,317	3,657,481	10,478,976	1,483,494	8,995,482	40.6
国東市	22,169,970	17,391	9,641,128	0	4,899,055	0	70,334	8,710,000	786,189	23,863,997	3,437,692	13,279,611	2,690,815	10,588,796	32.4
姫島村	2,408,859	0	477,746	0	278,329	0	0	2,663,458	0	2,473,599	△ 1,972,123	1,300,280	335,139	965,141	△ 204.3
日出町	9,485,529	185,436	3,168,439	268,539	1,539,068	0	0	2,430,850	253,065	8,752,242	3,208,854	5,942,501	744,891	5,197,610	61.7
九重町	6,403,610	0	154,600	256,123	1,140,056	0	0	6,590,892	294,401	5,386,995	△ 4,317,619	4,111,603	538,516	3,573,087	△ 120.8
玖珠町	6,858,574	16,741	18,689	718,851	1,837,613	0	2,165	5,268,915	527,436	6,020,225	△ 2,363,943	5,024,209	700,715	4,323,494	△ 54.6
県計	584,621,659	13,974,766	163,196,979	4,234,250	101,827,230	2,020,657	374,765	166,338,634	79,646,119	529,608,619	94,656,934	317,944,466	52,528,184	265,416,284	35.6
市計	559,465,067	13,772,589	159,377,420	2,992,737	97,032,164	2,020,657	372,800	149,384,519	78,871,217	506,975,558	100,101,965	301,565,875	50,208,923	251,356,952	39.8
町村計	25,156,572	202,177	3,819,554	1,241,513	4,795,066	0	2,165	16,954,115	1,074,902	22,633,061	△ 5,445,031	16,378,589	2,319,261	14,059,332	△ 38.7

※本来、「分子」には「退職実費赤字額」及び「組合等退職実費赤字額負担見込額」も算入されるが、全国体とものであるため本表では省略している。

5 資金不足比率

(単位: 千円、%)

市町村名	会計名		資金不足額	事業の規模	資金不足比率
			①	②	①/②
大分市	水道事業会計	法適用	—	10,204,214	—
	公共下水道事業会計	法適用	—	6,393,218	—
	公設地方卸売市場事業特別会計	法非適用	—	266,648	—
	農業集落排水事業特別会計	法非適用	—	26,275	—
別府市	水道事業会計	法適用	—	2,375,540	—
	公共下水道事業特別会計	法非適用	—	1,238,418	—
	地方卸売市場事業特別会計	法非適用	—	23,419	—
中津市	水道事業会計	法適用	—	1,158,373	—
	病院事業会計	法適用	—	5,011,068	—
	簡易水道事業特別会計	法非適用	—	57,010	—
	公共下水道事業特別会計	法非適用	—	585,478	—
	特定環境保全公共下水道事業特別会計	法非適用	—	45,617	—
	農業集落排水事業特別会計	法非適用	—	55,912	—
	小規模集排水事業特別会計	法非適用	—	1,154	—
サイクリングターミナル事業特別会計	法非適用	—	1,242	—	
日田市	水道事業特別会計	法適用	—	814,702	—
	簡易水道事業特別会計	法非適用	—	166,127	—
	公共下水道事業特別会計	法非適用	—	937,345	—
	特定環境保全公共下水道事業特別会計	法非適用	—	12,420	—
	農業集落排水事業特別会計	法非適用	—	26,865	—
佐伯市	水道事業会計	法適用	—	940,896	—
	公共下水道事業会計	法適用	—	298,851	—
	簡易水道事業会計	法非適用	—	324,420	—
	特定環境保全公共下水道事業会計	法非適用	—	46,854	—
	農業集落排水事業会計	法非適用	—	93,843	—
	漁業集落排水事業会計	法非適用	—	34,210	—
	小規模集排水処理事業会計	法非適用	—	949	—
	特定地域生活排水処理事業会計	法非適用	—	31,556	—
	交通事業(船舶)会計	法非適用	—	17,383	—
	市場事業会計	法非適用	—	23,694	—
臼杵市	水道事業会計	法適用	—	687,966	—
	簡易水道事業特別会計	法非適用	—	9,900	—
	公共下水道事業特別会計	法非適用	—	284,947	—
	特定環境保全公共下水道事業特別会計	法非適用	—	30,627	—
	農業集落排水事業特別会計	法非適用	—	14,294	—
	漁業集落排水事業特別会計	法非適用	—	1,541	—
	浄化槽整備推進事業特別会計	法非適用	—	5,722	—
	臼杵石仏特別会計	法非適用	—	51,917	—
津久見市	津久見市水道事業会計	法適用	—	323,273	—
	簡易水道布設事業特別会計	法非適用	—	16,327	—
	公共下水道事業特別会計	法非適用	—	138,839	—
竹田市	水道事業会計	法適用	—	167,533	—
	簡易水道事業特別会計	法非適用	—	107,241	—
	農業集落排水事業特別会計	法非適用	—	23,484	—
	浄化槽整備推進事業特別会計	法非適用	—	52,438	—
	国民宿舎久住高原荘事業特別会計	法非適用	—	240,909	—
国民宿舎直入荘事業特別会計	法非適用	—	57,150	—	
豊後高田市	水道事業会計	法適用	—	201,045	—
	簡易水道事業特別会計	法非適用	—	10,644	—
	公共下水道事業特別会計	法非適用	—	161,979	—
	特定環境保全公共下水道事業特別会計	法非適用	—	18,390	—
	農業集落排水事業特別会計	法非適用	—	7,408	—
漁業集落排水事業特別会計	法非適用	—	840	—	

(単位: 千円、%)

市町村名	会計名		資金不足額	事業の規模	資金不足比率
			①	②	①/②
杵築市	水道事業会計	法適用	—	379,008	—
	工業用水道事業会計	法適用	—	17,684	—
	山香病院事業会計	法適用	—	2,152,692	—
	簡易水道事業特別会計	法非適用	—	54,373	—
	農業集落排水事業特別会計	法非適用	—	27,230	—
	公共下水道事業特別会計	法非適用	—	64,767	—
	特定環境保全公共下水道事業特別会計	法非適用	—	34,269	—
宇佐市	水道事業会計	法適用	—	518,411	—
	簡易水道事業特別会計	法非適用	—	158,402	—
	公共下水道事業特別会計	法非適用	—	205,823	—
	特定環境保全公共下水道事業特別会計	法非適用	—	17,608	—
	農業集落排水事業特別会計	法非適用	—	35,152	—
豊後大野市	上水道特別会計	法適用	—	240,955	—
	病院事業特別会計	法適用	—	2,721,953	—
	農業集落排水事業特別会計	法非適用	—	68,183	—
	公共下水道特別会計	法非適用	—	18,465	—
	浄化槽施設特別会計	法非適用	—	28,916	—
	簡易水道特別会計	法非適用	—	188,150	—
由布市	水道事業会計	法適用	—	446,131	—
	簡易水道事業特別会計	法非適用	—	130,475	—
	農業集落排水事業特別会計	法非適用	—	19,715	—
	健康温泉館事業特別会計	法非適用	—	18,542	—
国東市	工業用水道事業特別会計	法適用	—	29,145	—
	市民病院事業特別会計	法適用	—	3,084,838	—
	簡易水道事業特別会計	法非適用	—	262,428	—
	公共下水道事業特別会計	法非適用	—	77,996	—
	特定環境保全公共下水道事業特別会計	法非適用	—	149,996	—
	農業集落排水事業特別会計	法非適用	—	1,961	—
姫島村	浄化槽設置事業特別会計	法非適用	—	1,430	—
	姫島丸特別会計	法非適用	—	212,206	—
	簡易水道事業特別会計	法非適用	—	43,535	—
	下水道特別会計	法非適用	—	18,915	—
日出町	漁業集落排水事業特別会計	法非適用	—	3,544	—
	水道事業会計	法適用	—	374,779	—
	簡易水道特別会計	法非適用	—	8,355	—
	公共下水道事業特別会計	法非適用	—	218,141	—
	農業集落排水事業特別会計	法非適用	—	9,530	—
九重町	漁業集落排水事業特別会計	法非適用	—	9,541	—
	水道特別会計	法非適用	—	93,010	—
玖珠町	水道事業会計	法適用	—	141,258	—
	簡易水道特別会計	法非適用	—	19,602	—

6 健全化判断比率等の対象

