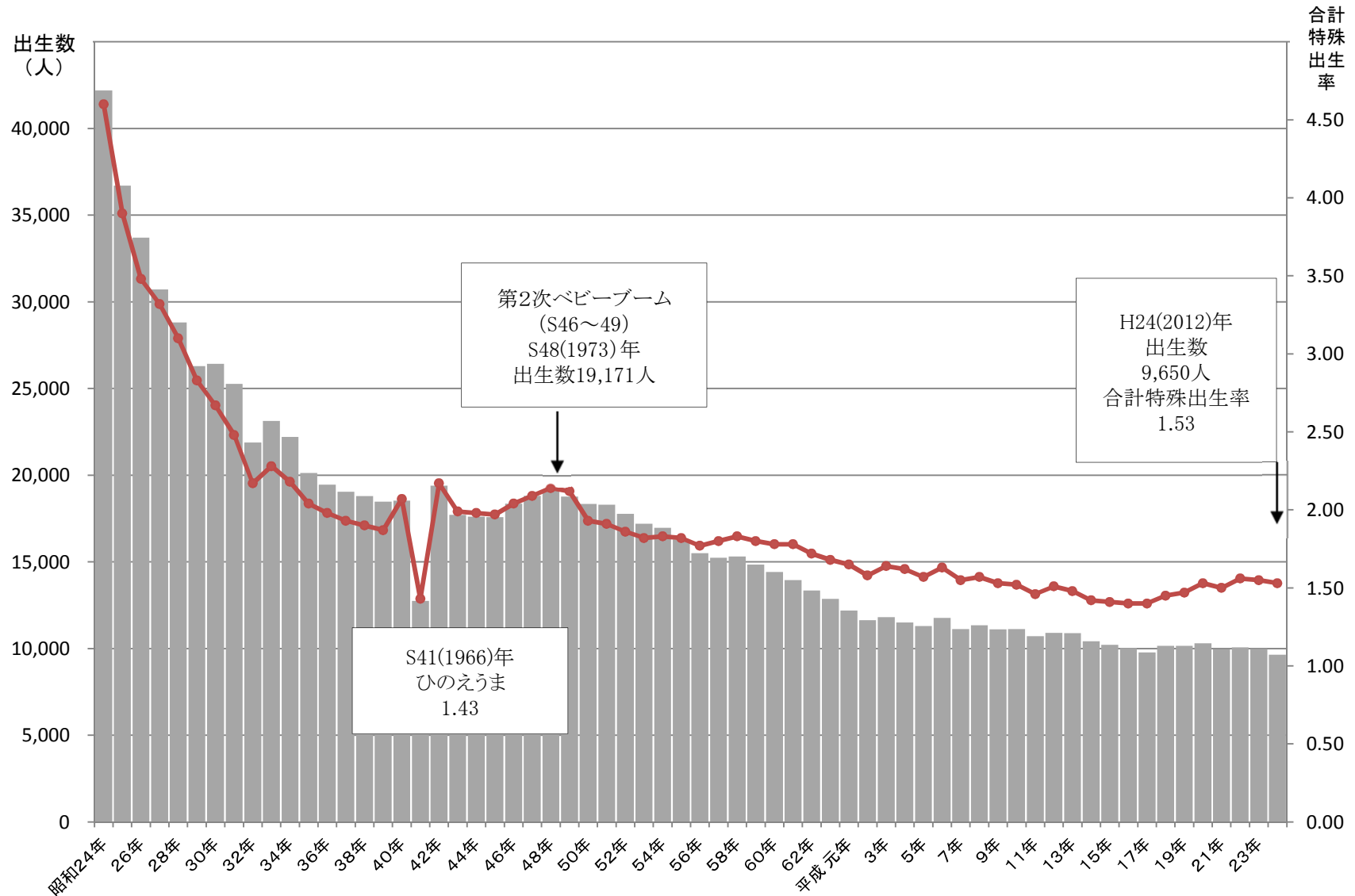


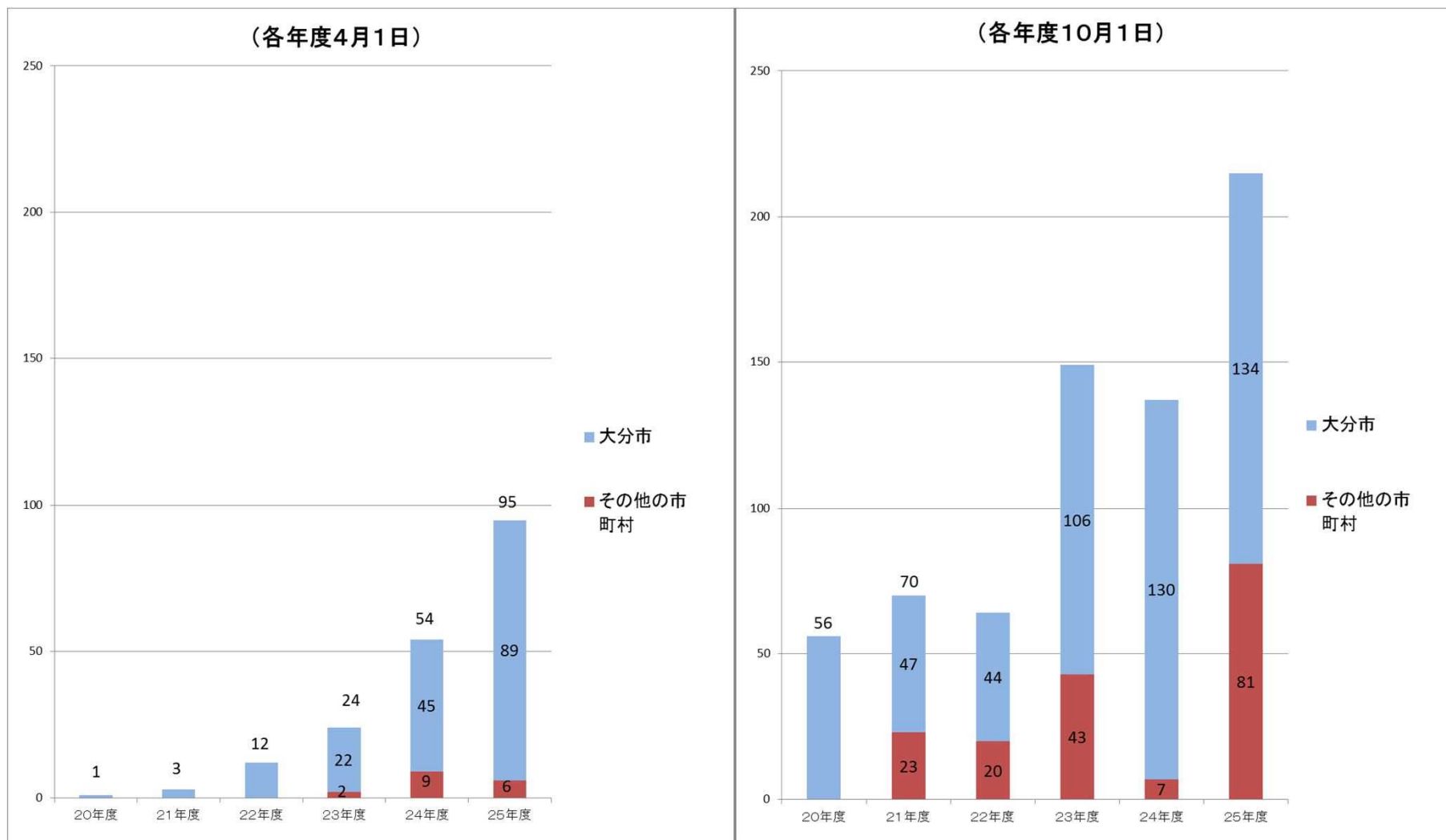
1 出生数・合計特殊出生率の推移 (人口動態調査(確定数))



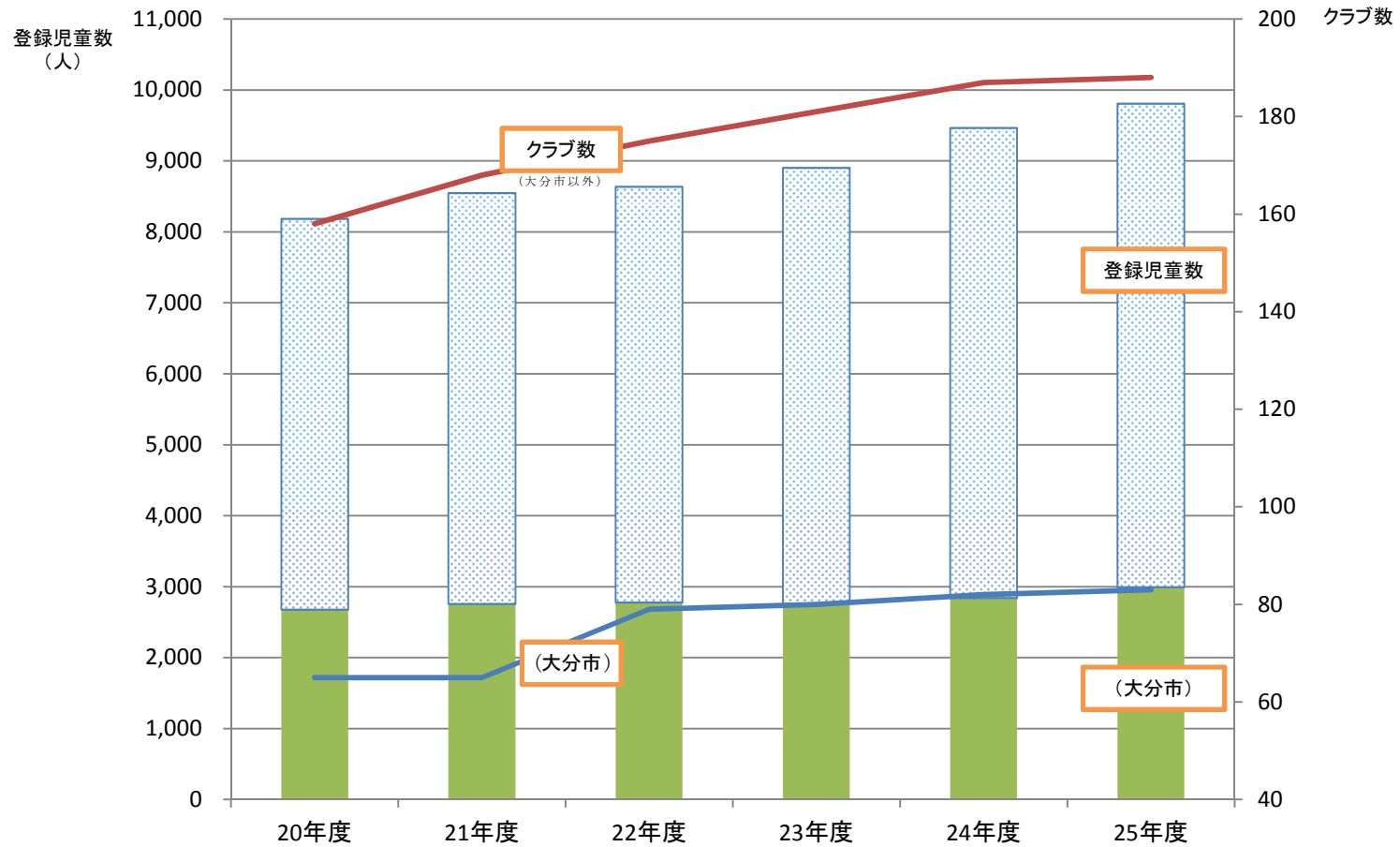
2 大分県の就学前児童の状況

年 齢	①総 数		②保育所		③認可外保育施設		④幼稚園		保育所・幼稚園等に行っていない児童数推計 (①－(②＋③＋④))		
	毎月流動人口調査報告 (H25.10.1)		こども子育て支援課調査 (H25.4.1)		こども子育て支援課調査 (H25.5.1)		学校基本調査 (H25.5.1)		人	構成比%	
	人	構成比%	人	構成比%	人	構成比%	人	構成比%			
0歳	9,659	100.0	1,088	11.3%	128	1.3%			8,443	87.4%	
1歳	9,760	100.0	7,986	40.0%	652	6.7%			10,267	52.0%	
2歳	10,002	100.0			857	8.6%					
3歳	9,839	100.0	4,431	45.0%	839	8.5%	2,534	25.8%	2,035	20.7%	
4歳	19,806	100.0	8,147	41.1%	1,444	7.3%	9,899	50.0%	316	1.6%	
5歳											
合計	59,066	100.0	21,652	36.7%	3,920	6.6%	12,433	21.0%	21,061	35.7%	

3 保育所待機児童数の推移 (厚生労働省調べ)



4 放課後児童クラブの現状 (こども子育て支援課調べ)

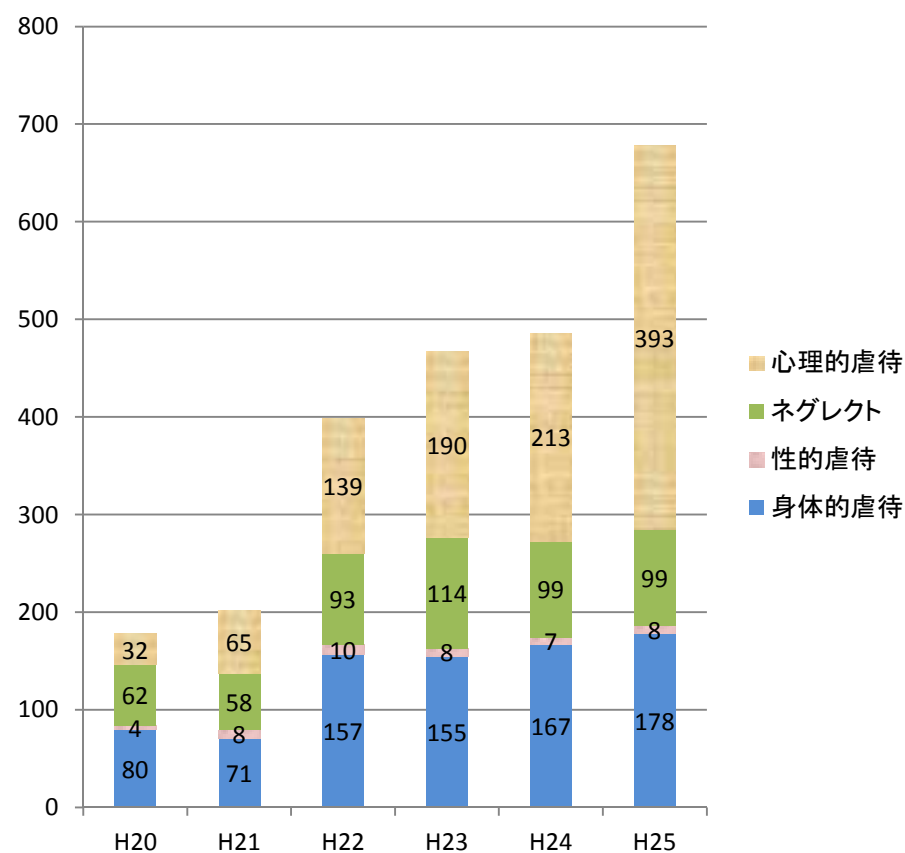
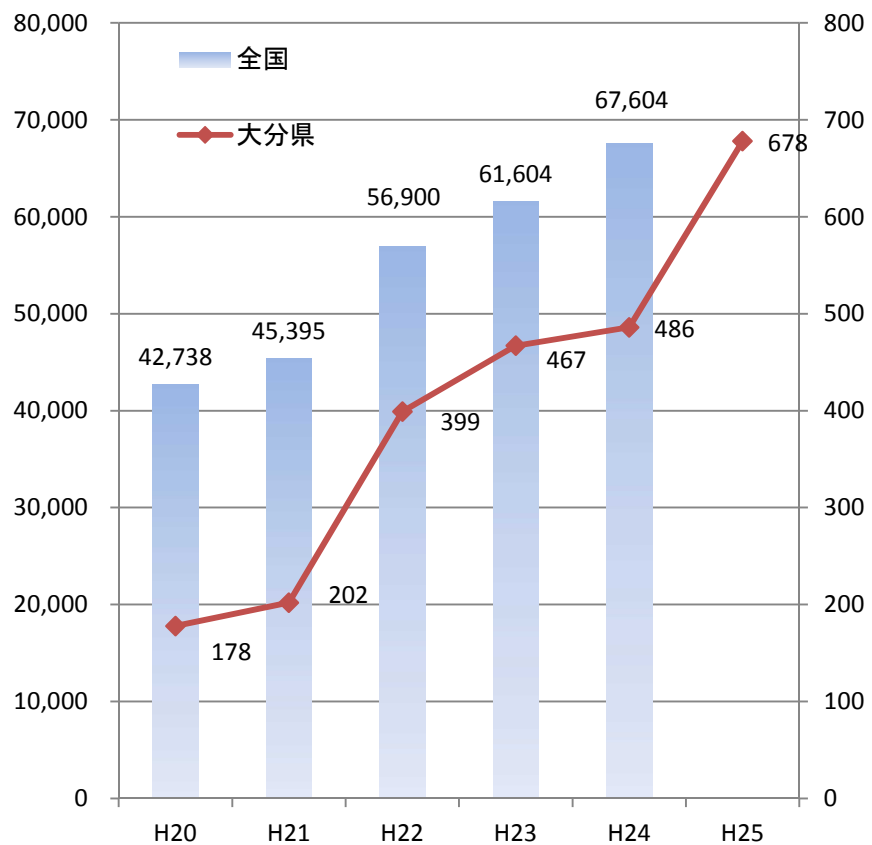


年度		20年度	21年度	22年度	23年度	24年度	25年度
クラブ数	大分市	65	65	79	80	82	83
	大分市以外	158	168	175	181	187	188
	合計	223	233	254	261	269	271
登録児童数	大分市	2,678	2,757	2,778	2,757	2,840	2,993
	大分市以外	5,507	5,790	5,859	6,145	6,628	6,816
	合計	8,185	8,547	8,637	8,902	9,468	9,809

5 児童虐待の状況(こども子育て支援課調べ)

①児童相談所における児童虐待相談受付件数

- 児童虐待相談は依然として増加傾向。
- 大分県では平成25年度678件。5年前の3.8倍。



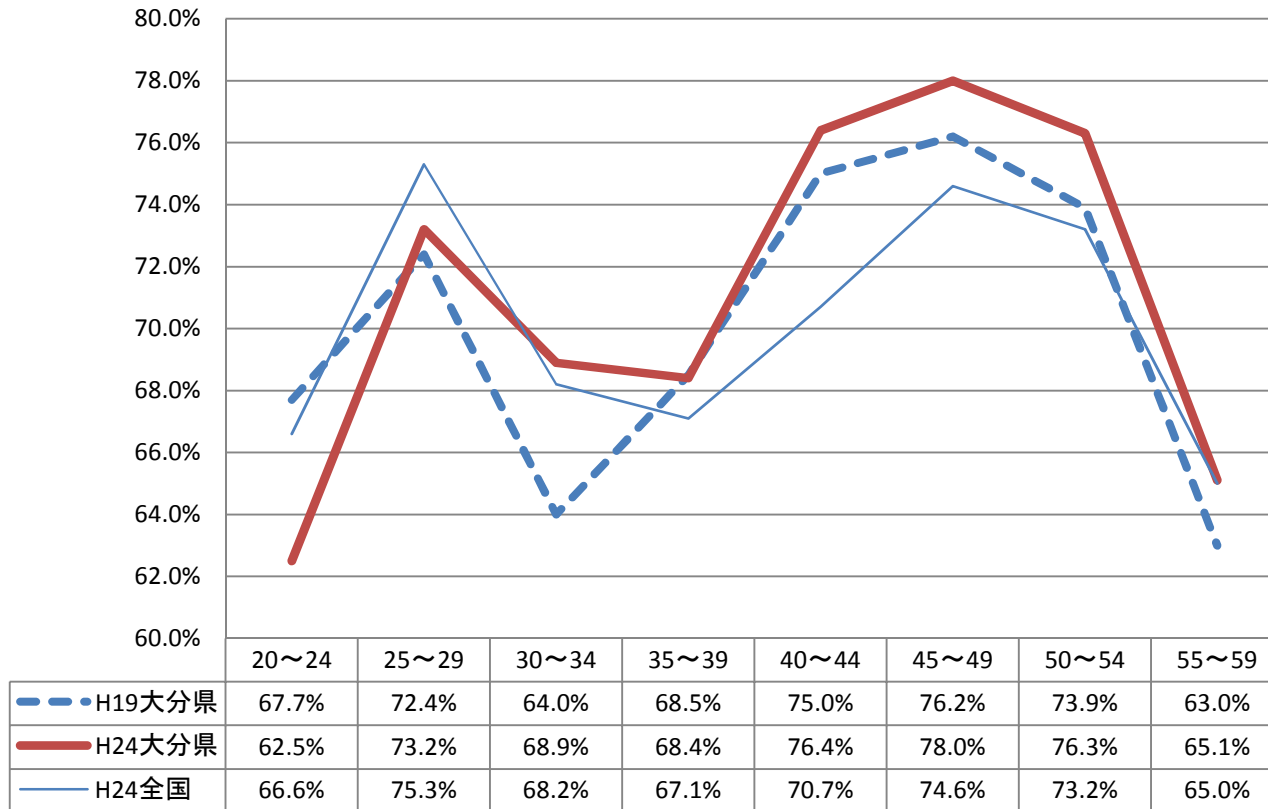
※H25全国数値は現在集計中。(厚生労働省)

②大分県の里親委託の状況

	里親委託 児童数①	FH委託 児童数②	乳児 院③	児童養護 施設④	合計⑤ (①~④合計)	里親委託率 (①②/⑤)
平成16年度	33	0	16	397	446	7.4%
平成17年度	44	0	16	429	489	9.0%
平成18年度	51	0	16	399	466	10.9%
平成19年度	62	0	17	388	467	13.3%
平成20年度	69	0	17	366	452	15.3%
平成21年度	77	0	14	366	461	17.6%
平成22年度	90	24	15	374	503	22.7%
平成23年度	82	38	17	342	479	25.1%
平成24年度	75	54	19	316	464	27.8%

各年度末現在 こども子育て支援課調べ

(参考) 女性の就業率の状況 (就業構造基本調査)



大分県における女性の就業率は、M字カーブの最初のピーク(20歳代後半)は全国よりも低いが、M字カーブの底(30歳代後半)は全国よりも高く、その後も全国より高い状況をキープしている。