

# 大分県豊後水道漁海況速報（短期）

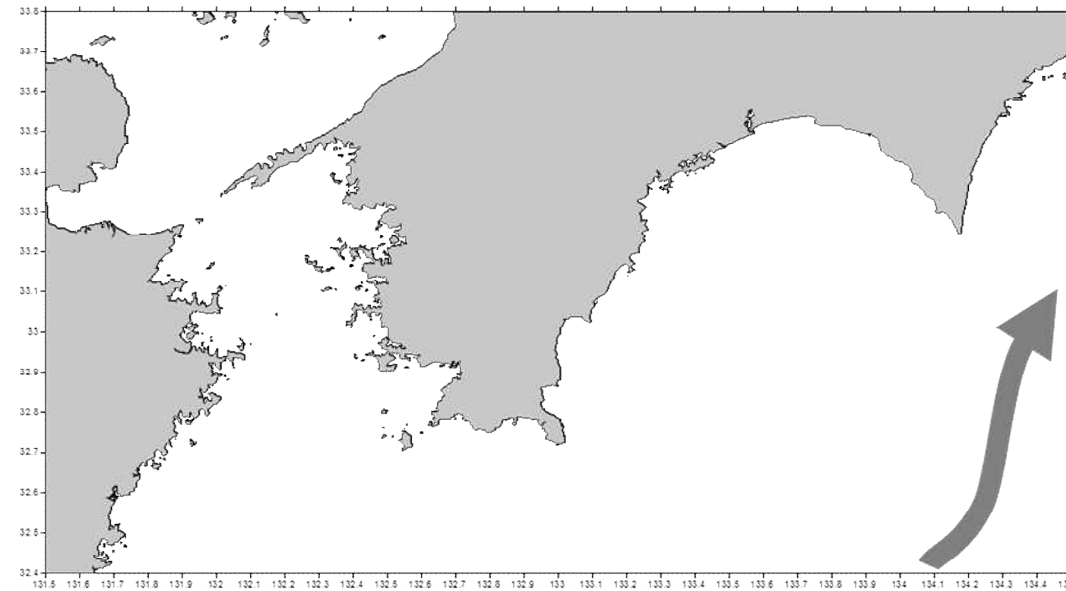
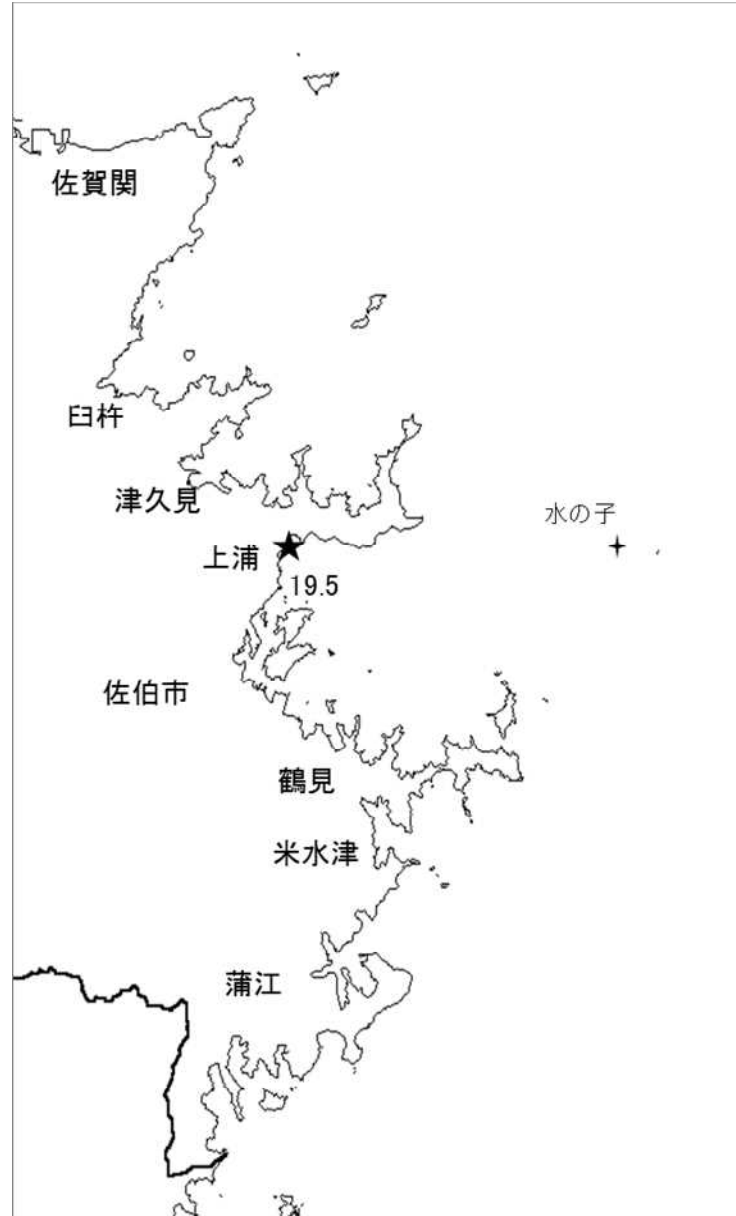
26-5号

第26-5号 平成26年6月6日(金)発行  
大分県農林水産研究指導センター水産研究部 佐伯市上浦大字津井浦

●海況 ★ : 定地水温 (6/6)

●黒潮情報(海上保安庁海洋速報第102号:5/27-6/3 観測)

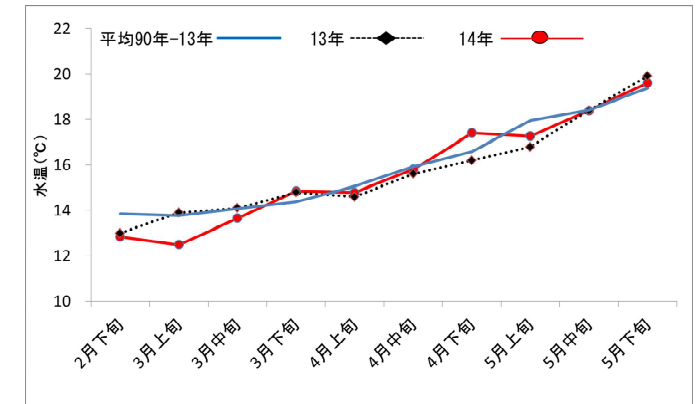
期間中、調査船豊洋の運航がなかったため、上浦定地水温のみ記載



黒潮流軸位置(マイル)	
都井岬 SE	足摺岬 SE
45	65

黒潮は都井岬でやや離岸傾向。足摺岬で著しく離岸傾向。九州南東沖の黒潮内表面水温は23℃で前年より1℃低め。

● 定置水温(表面:℃) [佐伯湾奥]



## 「海況概要」(6月6日)

\* 5月下旬の水試地先(上浦)の定置水温(表面)は19.6℃で前年並み(-0.3℃)、平年並み(+0.2℃)であった。6月6日の表面水温は19.5℃となっています。

## 「漁況概要」(5月19日~6月1日)

県南まき網はさば類主体に635.2トンの水揚げ。前期間(4/21~5/4)と比較し、漁獲量全体が増加した(196.6トン→635.2トン)。北部まき網はカタクチ主体に26.1トンの水揚げ(ただし速報値)。小型底びき網(鶴見・蒲江)では鶴見・蒲江ともにえそ類主体。一本釣りでは佐賀関・保戸島でマアジ主体、鶴見でブリ主体の漁。タチウオ漕ぎ釣り(臼杵)は1隻・1日あたりの漁獲量が70.6キロと前期間(42.1キロ)を上回った。定置網は鶴見でマアジ、米水津でカマス、蒲江でキビナゴ主体の漁。

## 他県情報

宮崎県(5/22~5/28):日向灘の小・中型まき網漁は、57 統 1,147.0トン  
(さば類 828.0トン、ウルメイワシ 221.5トン、マアジ 61.3トン、キビナゴ 33.2トン、カタクチイワシ 1.6トン他)  
なお、期間中の船曳パッチ網による延岡沖シラス漁獲はありませんでした。

高知県(5/27~6/2):宿毛湾周辺海域の中型まき網漁は、51 統 384.1トン  
(ウルメイワシ 104.2トン、さば類 91.3トン、キビナゴ 85.8トン、マアジ 33.9トン、カタクチイワシ 33.0トン、マルアジ 2.6トン他)  
の水揚げ。)

## ※次回の発行予定について

次回速報は平成26年6月23日に発行する予定です。

● 漁況

26-5号

漁協TACシステム集計速報値・30魚種(期間:佐賀関・鶴見・米水津・蒲江:5/19~6/1)

単位:キロ

漁業種類	所属漁協名	隻・日あたり漁獲量	まいわし	うるめ	かたくち	まあじ	まるあじ	さば類	ぶり	ひらめ	めいたがれい	えそ類	たちうお	まだい	いさき	かます	とらふぐ	あんこう	かさご類	かわはぎ類	きびなご	まとうだい	めじな	いせえび	くるまえび	こういか類	あおりいか	けんさき	まだこ	なまこ類	あわび類	さざえ	総計(他魚種も含む)		
小型底曳網漁業	鶴見									69	137	588		43				242	3	12		71			350	22			13	66			1,612		
	蒲江											173		19				30		6		18		1	10	3							260		
船びき網漁業	鶴見(一部底曳網を含む)				1,760							3		1,481		27				10		1											3,281		
	米水津(一部底曳網を含む)				6,075																												6,075		
大中型まき網漁業	鶴見(延べ水揚げ統数24)	9,288			38,790	5,432	352	176,564				851	90	258												138		22					222,920		
中型まき網漁業	鶴見(延べ水揚げ統数28)	9,321			89,955	2,674	1,394	166,957																										260,980	
	米水津(延べ水揚げ統数×)	×						151,284																										151,284	
刺網漁業	鶴見					252			6	158		148		58	1			1	48	262		47	97	45					21				1,143		
	蒲江					3				12		3		11	11			1	38	169			24	90					6				377		
定置網漁業	鶴見		16	568	1,600	125	231	658	43		8	29	160			49				81	291	3	159				15	31					4,067		
	米水津		336	6,911	2,230	2,994	288	124	47		36	8	155	228	12,666					156	722	12	1,063				84	100					28,160		
	蒲江	21	676	67	866	14	176	1,149	9		15	5	43	197	376					84	1,779	3	64	3			4	31	9	2			5,592		
一本釣り	佐賀関				5,199	46	96	2,809	14	3		1,720	1,759	2,154						114	41		6							3			13,961		
	鶴見				1,588		56	6,039	19			166	31	394	1,434		1			180	6		1	226			2	24					10,165		
	蒲江				92			19						17	38					353			2										520		
その他の漁業種類	佐賀関				2					8														1									87	304	402
	鶴見				281	68	134	419					192	445						51	32			1					348			17	398	2,387	
	米水津																															13	1,041	1,054	
	蒲江											1,257								25	2			30					30	0	0	36	1,412		
総計			21	1,028	144,126	20,220	4,992	495,786	11,222	379	139	3,240	2,054	4,711	4,222	13,263	1	274	810	1,135	2,792	187	1,641	173	360	168	140	199	477	0	117	1,780	715,653		

他漁協情報(期間:5/19~6/1)

単位:キロ

漁業種類	所属漁協名	期間	延べ出漁隻数	隻・日あたり漁獲量( )は先号漁獲量	まあじ	まるあじ	さば類	かたくち	うるめ	まいわし	ぶり	たちうお	まだい	いさき	とらふぐ	こういか類	その他	計
中型まき網	臼杵・津久見	5/19~6/1	37隻	706.3(1077.8)	6,740	79	132	19,182										26,133
一本釣り	臼杵(夕子釣りのみ)	5/19~6/1	74隻	70.6(42.1)								5,225						5,225
	保戸島	5/19~6/1	*	*(*)	4,187		98				1,264		175	448			35	6,206

TACシステム集計値及び中部振興局農山漁村振興課水産班とりまとめ(一部は聞き取りによる概算データ)

「魚価」円/kg

漁業種類	魚種名	地区名	平均	高値	安値
釣り	夕子ウオ	臼杵	964	-	-
	ブリ	保戸島	200	-	-
	マダイ	保戸島	600	-	-
	マダイ	鶴見	832	-	-
	マアジ	鶴見	937	-	-
	ブリ・ハマチ	鶴見	277	-	-
	イサキ	鶴見	1,460	-	-
	マアジ	佐賀関	300	300g級(1尾あたり)	-
	マサバ	佐賀関	2,000	700g級(1尾あたり)	-
	ブリ	佐賀関	300	1kg級(1尾あたり)	-
マダイ	佐賀関	1,000	1kg級(1尾あたり)	-	

漁業種類	魚種名	地区名	平均	高値	安値
定置網	マアジ(センゴ)	鶴見	344	-	-
	カワハギ	鶴見	208	-	-
	アオリイカ	鶴見	1,140	-	-
潜水・採貝	アワビ	鶴見	4,993	-	-
	サザエ	鶴見	768	-	-
活魚	クルマエビ	鶴見	4,823	-	-
	ヒラメ	鶴見	1,318	-	-

漁協支店からのTACシステムデータ、一部聞き取り

上記は最新単価もしくは期間平均単価