

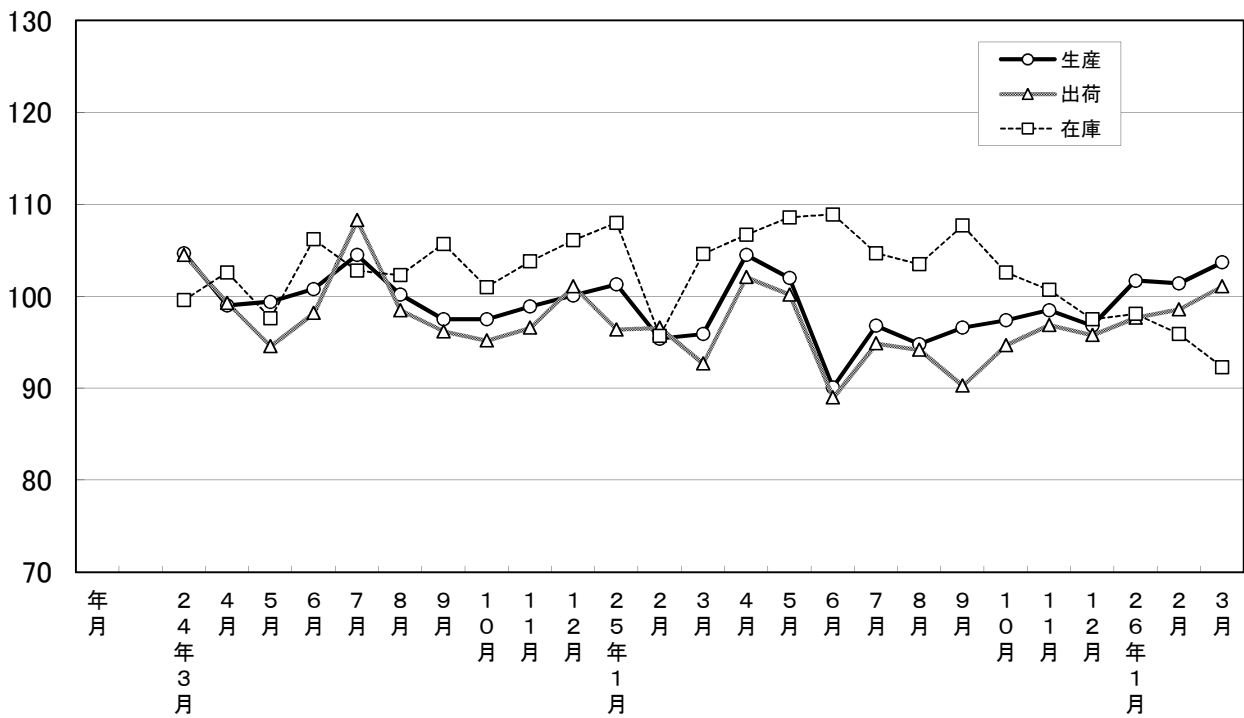
大分県鉱工業指数

平成22年基準

平成26年3月分

大分県鉱工業指数の推移(季節調整済指数)

平成22年=100



平成26年3月の鉱工業指数

平成22年=100

区 分		季節調整済指数		原 指 数	
			前月比 (%)		前年同月 比 (%)
大分県	生 産	103.7	2.3	102.7	8.1
	出 荷	101.1	2.5	101.0	9.1
	在 庫	92.3	▲ 3.8	91.6	▲ 11.8
全 国	生 産	102.2	0.7	110.0	7.4
	出 荷	103.2	▲ 0.2	113.9	6.5
	在 庫	105.7	1.4	98.7	▲ 1.4
九 州	生 産	102.3	▲ 1.6	105.8	8.0
	出 荷	108.8	3.1	113.3	8.0
	在 庫	111.8	▲ 0.4	109.0	▲ 1.4

※九州は速報値

概況

[生産]

生産指数(季節調整済指数)は103.7(前月比2.3%)となり、2か月ぶりに上昇した。
業種別に生産動向をみると、前月に比べ上昇した業種は「プラスチック製品工業」、「窯業・土石製品工業」、「鉱業」など9業種で、低下した業種は「化学・石油製品工業」、「電子部品・デバイス工業」、「パルプ・紙・紙加工品工業」など5業種となっている。

[出荷]

出荷指数(季節調整済指数)は101.1(前月比2.5%)となり、3か月連続で上昇した。
業種別に出荷動向をみると、前月に比べ上昇した業種は「繊維工業」、「鉱業」、「窯業・土石製品工業」などの9業種で、低下した業種は「化学・石油製品工業」、「非鉄金属・金属製品工業」、「電子部品・デバイス工業」など5業種となっている。

[在庫]

在庫指数(季節調整済指数)は92.3(前月比▲3.8%)となり、2か月連続で低下した。
業種別に在庫動向をみると、前月に比べ上昇した業種は「はん用・生産用・業務用機械工業」、「窯業・土石製品工業」、「パルプ・紙・紙加工品工業」などで、低下した業種は「繊維工業」、「プラスチック製品工業」、「鉱業」などとなっている。

[全国の製造工業生産予測指数]

平成26年4月は前月比▲1.4%の低下、5月は0.1%の上昇となっている。

業種動向

前月に比べ目立った動きを示したものは、次のとおりである。

[生産]

上昇業種

業 種 名	前 月 比 (%)		前 年 同 月 比 (%)	寄 与 率
	今 月	前 月		
プラスチック製品工業	12.3	11.3	29.2	25.6
窯業・土石製品工業	10.9	2.1	15.4	21.0
鋳 業	5.0	▲ 9.8	23.7	3.2

低下業種

業 種 名	前 月 比 (%)		前 年 同 月 比 (%)	寄 与 率
	今 月	前 月		
化学・石油製品工業	▲ 23.1	7.5	▲ 26.0	▲ 173.3
電子部品・デバイス工業	▲ 4.7	3.9	22.5	▲ 22.4
パルプ・紙・紙加工品工業	▲ 4.0	2.0	0.5	▲ 2.4

[出荷]

上昇業種

業 種 名	前 月 比 (%)		前 年 同 月 比 (%)	寄 与 率
	今 月	前 月		
織 維 工 業	61.2	▲ 11.6	43.1	2.0
鋳 業	10.4	▲ 10.4	27.0	1.0
窯業・土石製品工業	8.9	▲ 0.7	17.4	7.8

低下業種

業 種 名	前 月 比 (%)		前 年 同 月 比 (%)	寄 与 率
	今 月	前 月		
化学・石油製品工業	▲ 11.1	10.5	▲ 5.9	▲ 115.7
非鉄金属・金属製品工業	▲ 7.7	20.1	20.3	▲ 39.3
電子部品・デバイス工業	▲ 4.4	4.2	23.4	▲ 14.3

[在庫]

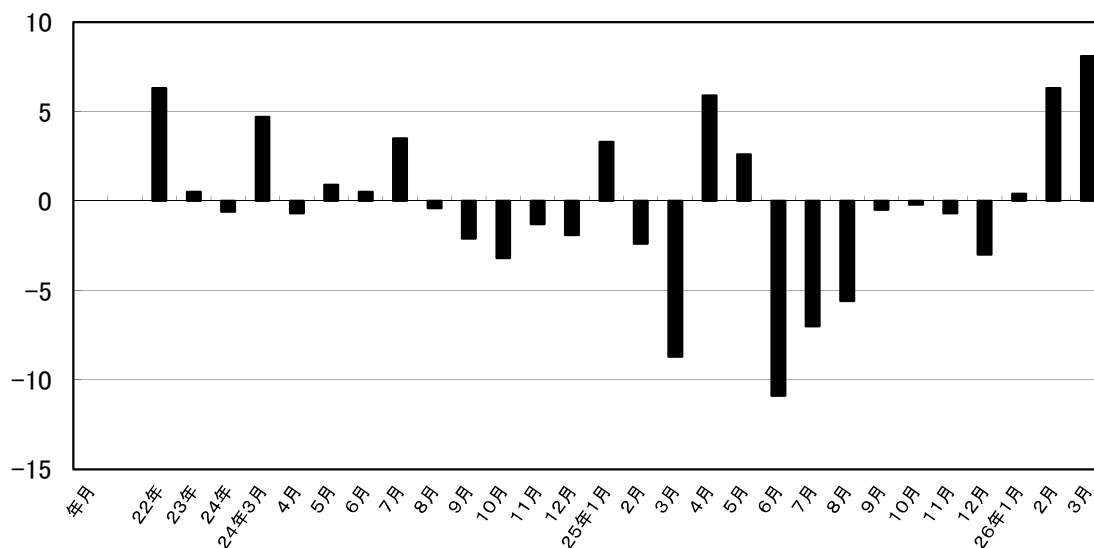
上昇業種

業 種 名	前 月 比 (%)		前 年 同 月 比 (%)	寄 与 率
	今 月	前 月		
はん用・生産用・業務用機械工業	10.4	▲ 16.0	▲ 10.5	▲ 9.7
窯業・土石製品工業	3.7	▲ 4.4	▲ 16.5	▲ 4.5
パルプ・紙・紙加工品工業	1.6	▲ 0.4	▲ 23.2	▲ 0.3

低下業種

業 種 名	前 月 比 (%)		前 年 同 月 比 (%)	寄 与 率
	今 月	前 月		
織 維 工 業	▲ 16.3	10.7	▲ 26.0	4.7
プラスチック製品工業	▲ 13.6	▲ 9.6	▲ 21.6	6.5
鋳 業	▲ 10.0	3.1	14.9	1.4

鉱工業生産指数前年同月比(%)



大分県鉱工業指数の推移

(季節調整済指数 平成22年=100)

年月	生産			出荷			在庫		
	指数	前月比	前年同月比 (%)	指数	前月比	前年同月比 (%)	指数	前月比	前年同月比 (%)
22年	100.0	—	6.3	100.0	—	6.6	100.0	—	2.9
23年	100.5	—	0.5	98.6	—	▲ 1.4	108.4	—	8.4
24年	99.9	—	▲ 0.6	99.3	—	0.7	102.4	—	▲ 5.5
24年3月	104.7	7.1	4.7	104.5	6.4	9.7	99.6	1.7	▲ 10.4
4月	99.0	▲ 5.4	▲ 0.7	99.3	▲ 5.0	3.4	102.6	3.0	▲ 6.7
5月	99.4	0.4	0.9	94.6	▲ 4.7	0.1	97.6	▲ 4.9	▲ 12.8
6月	100.8	1.4	0.5	98.2	3.8	▲ 2.6	106.2	8.8	▲ 1.3
7月	104.5	3.7	3.5	108.3	10.3	6.4	102.8	▲ 3.2	▲ 11.8
8月	100.2	▲ 4.1	▲ 0.4	98.5	▲ 9.0	▲ 7.4	102.3	▲ 0.5	▲ 4.5
9月	97.5	▲ 2.7	▲ 2.1	96.2	▲ 2.3	▲ 5.7	105.7	3.3	0.6
10月	97.5	0.0	▲ 3.2	95.2	▲ 1.0	▲ 4.8	101.0	▲ 4.4	▲ 5.7
11月	98.9	1.4	▲ 1.3	96.6	1.5	6.5	103.8	2.8	▲ 0.4
12月	100.1	1.2	▲ 1.9	101.1	4.7	▲ 0.9	106.1	2.2	5.1
25年1月	101.3	1.2	3.3	96.4	▲ 4.6	▲ 2.6	108.0	1.8	5.1
2月	95.4	▲ 5.8	▲ 2.4	96.6	0.2	▲ 4.6	95.7	▲ 11.4	▲ 2.3
3月	95.9	0.5	▲ 8.7	92.7	▲ 4.0	▲ 12.0	104.6	9.3	5.1
4月	104.5	9.0	5.9	102.1	10.1	3.6	106.7	2.0	4.0
5月	102.0	▲ 2.4	2.6	100.2	▲ 1.9	5.8	108.6	1.8	11.3
6月	90.1	▲ 11.7	▲ 10.9	89.0	▲ 11.2	▲ 10.1	108.9	0.3	2.6
7月	96.8	7.4	▲ 7.0	94.9	6.6	▲ 11.6	104.7	▲ 3.9	1.8
8月	94.8	▲ 2.1	▲ 5.6	94.2	▲ 0.7	▲ 5.1	103.5	▲ 1.1	1.2
9月	96.6	1.9	▲ 0.5	90.3	▲ 4.1	▲ 4.9	107.7	4.1	1.9
10月	97.4	0.8	▲ 0.2	94.7	4.9	▲ 0.5	102.6	▲ 4.7	1.7
11月	98.5	1.1	▲ 0.7	96.9	2.3	▲ 0.5	100.7	▲ 1.9	▲ 2.9
12月	96.8	▲ 1.7	▲ 3.0	95.8	▲ 1.1	▲ 4.5	97.5	▲ 3.2	▲ 8.1
26年1月	101.7	5.1	0.4	97.7	2.0	1.3	98.1	0.6	▲ 9.2
2月	101.4	▲ 0.3	6.3	98.6	0.9	2.1	95.9	▲ 2.2	0.2
3月	103.7	2.3	8.1	101.1	2.5	9.1	92.3	▲ 3.8	▲ 11.8

主要業種動向

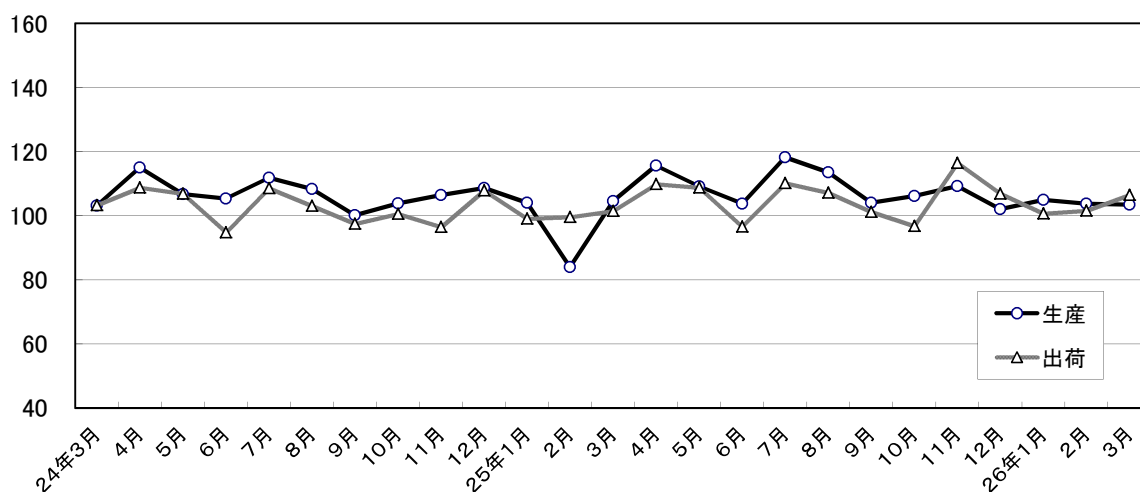
平成26年3月分

(季節調整済指数 平成22年=100)

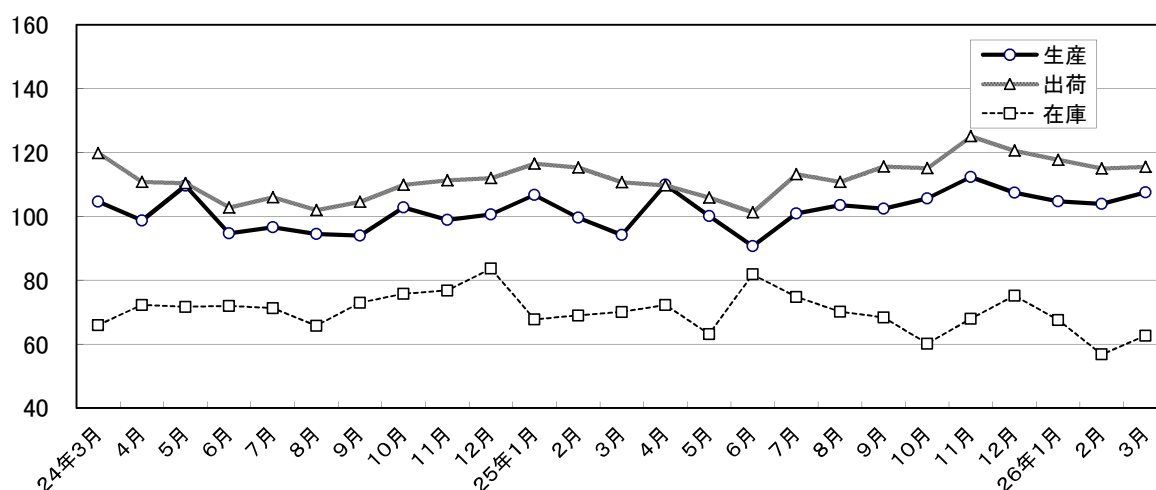
業 種 名	生 産			出 荷			在 庫		
	指 数	前月比 (%)	前年同月比 (%)	指 数	前月比 (%)	前年同月比 (%)	指 数	前月比 (%)	前年同月比 (%)
鉄鋼業	103.4	▲ 0.3	▲ 1.1	106.5	4.8	5.0	X	X	X
はん用・生産用・業務用機械工業	107.5	3.5	14.2	115.5	0.4	4.4	62.6	10.4	▲ 10.5
電子部品・デバイス工業	89.2	▲ 4.7	22.5	89.7	▲ 4.4	23.4	X	X	X
輸送機械工業	91.1	4.8	20.1	106.2	4.7	16.5	X	X	X
化学・石油製品工業	86.9	▲ 23.1	▲ 26.0	94.6	▲ 11.1	▲ 5.9	98.8	▲ 0.6	▲ 13.1

主要業種の推移(季節調整済指数 平成22年=100)

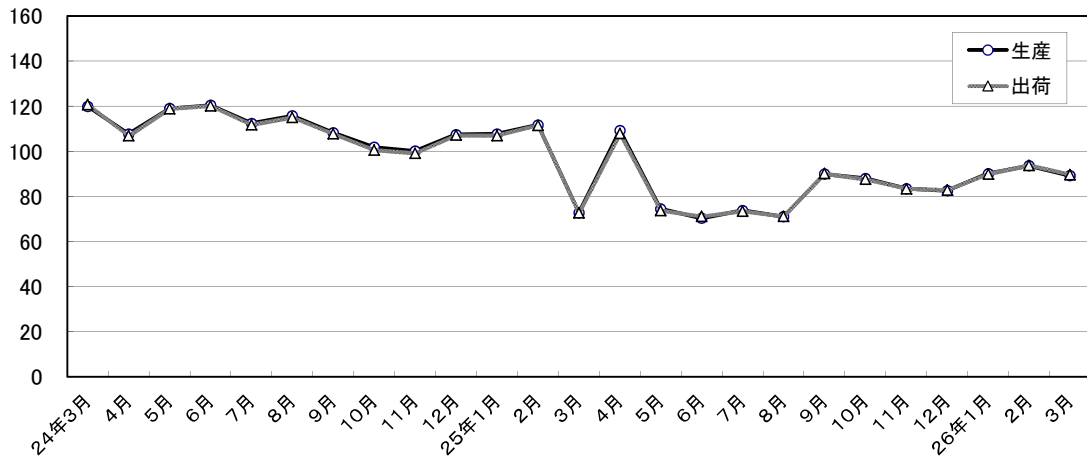
鉄鋼業



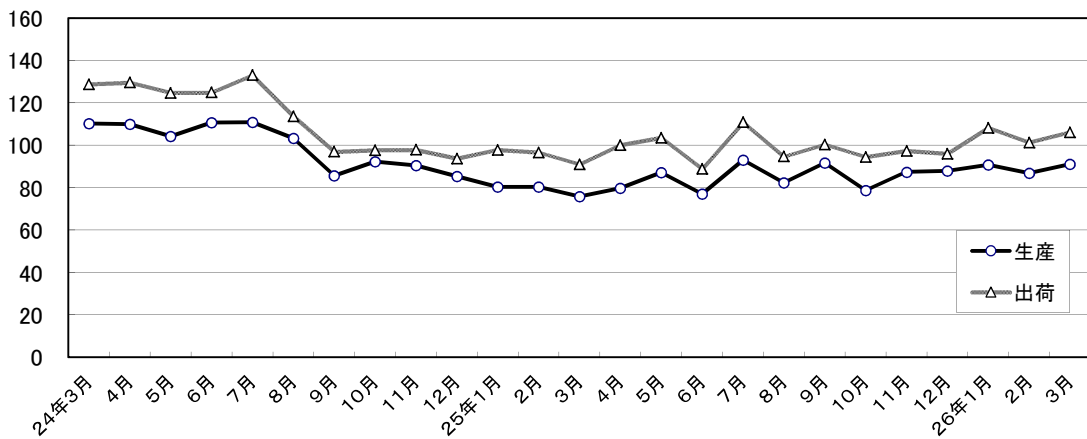
はん用・生産用・業務用機械工業



電子部品・デバイス工業



輸送機械工業



化学・石油製品工業

