

大分県豊後水道漁海況速報（短期）

第 25-25 号 平成 26 年 3 月 14 日(金)発行
大分県農林水産研究指導センター水産研究部 佐伯市上浦大字津井浦

25-25 号

●海況：調査船「豊洋」による海洋調査結果

調査日:平成 26 年 3 月 10 日-12 日

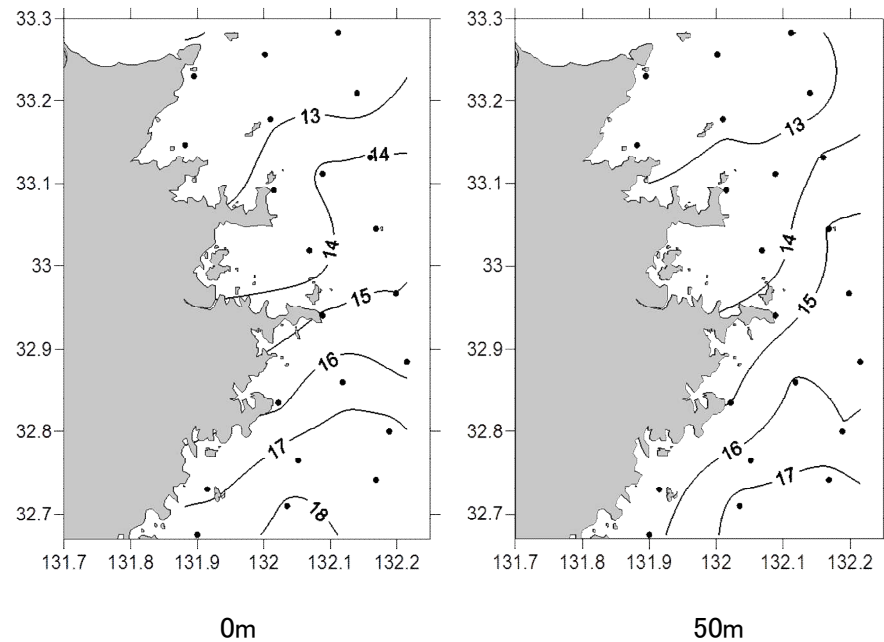
【海況】

(豊後水道北部の平均水温) °C

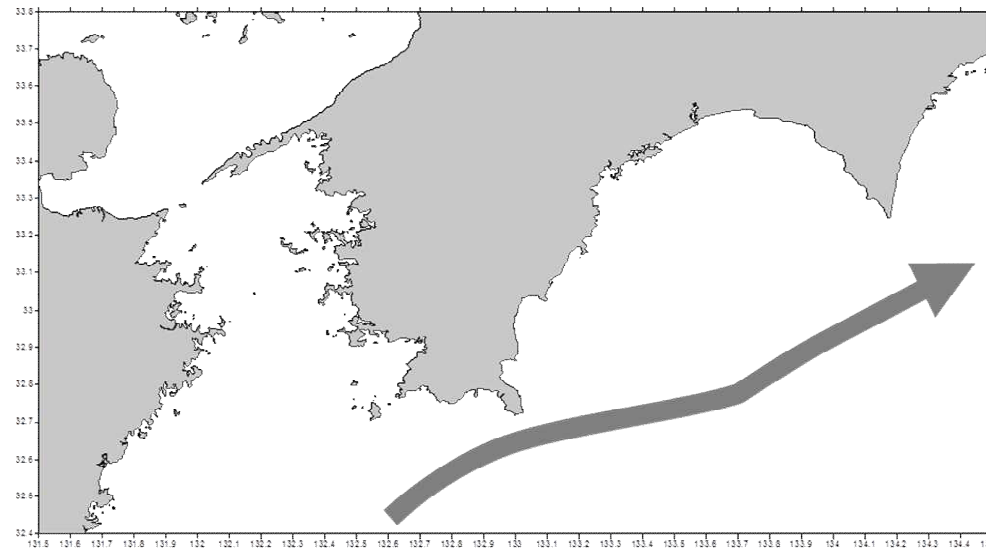
海域	水層	今月	前月差	前年差	平年差
北 部	表面	13.2	- 0.8	+ 0.2	- 1.0
	50m層	13.3	- 0.4	- 0.4	- 0.6

(豊後水道南部の平均水温) °C

海域	水層	今月	前月差	前年差	平年差
南 部	表面	16.6	+ 1.2	- 1.2	- 0.5
	50m層	15.9	+ 0.5	- 1.4	- 0.5



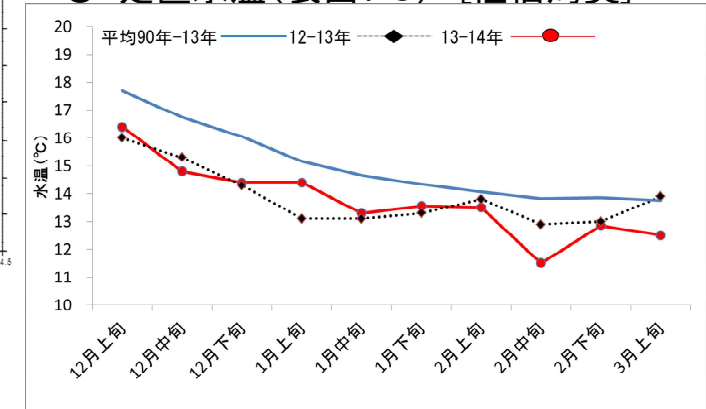
●黒潮情報(海上保安庁海洋速報第 46 号:3/5-3/12 観測)



黒潮流軸位置(マイル)	
都井岬 E	足摺岬 SSE
25	20

黒潮は都井岬で接岸傾向。足摺岬でも接岸傾向。九州南東沖の黒潮内表面水温は 20°C で前年より 1°C 低め。

● 定置水温(表面:°C) [佐伯湾奥]



「海況概要」(3 月 14 日)

* 3 月上旬の水試地先(上浦)の定置水温(表面)は 12.5°C で前年より 1.4°C 低め、平年より 1.3°C 低めであった。3 月 14 日の表面水温は 12.9°C となっている。

「漁況概要」(2 月 24 日～3 月 9 日)

県南まき網はウルメ主体に 300.0 トンの水揚げ。前期間(2/10～2/23)と比較し、漁獲量全体が減少した(339.3 トン→300.0 トン)。北部まき網はマアジ主体に 11.4 トンの水揚げ。前期間(22.0 トン)と比較し、漁獲量全体が下回った(ただし速報値)。小型底びき網(鶴見・蒲江)では鶴見はこういか類主体、蒲江はえそ類主体。一本釣りでは佐賀関でマアジ、鶴見・保戸島でブリ主体の漁。タチウオ漕ぎ釣り(臼杵)は 1 隻・1 日あたりの漁獲量が 20.3 キロと前期間(32.0 キロ)を下回った。定置網は鶴見・蒲江でブリ、米水津でカタクチ主体の漁。

他県情報

宮崎県(3/6～3/12): 日向灘の小・中型まき網漁は、46 統 628.1 トン(ウルメ 263.6 トン、マイワシ 196.9 トン、さば類 45.2 トン、キビナゴ 21.1 トン、カタクチ 10.0 トン他)
船曳パッチ網による延岡沖シラス漁獲は 5 統 2.6 トンでした。

高知県(3/4～3/10): 宿毛湾周辺海域の中型まき網漁は、15 統 159.2 トン(ウルメイワシ 83.3 トン、マイワシ 54.6 トン、カタクチイワシ 4.3 トン、さば類 3.1 トン、マアジ 2.1 トン他の水揚げ。)

※次回の発行予定について

次回速報は平成 26 年 3 月 31 日に発行する予定です。

● 漁況

25-25号

漁協TACシステム集計速報値・30魚種(期間:佐賀関・鶴見・米水津・蒲江:2/24~3/9)

単位:キロ

漁業種類	所属漁協名	隻・日あたり漁獲量	まいわし	うるめ	かたくち	まあじ	まるあじ	さば類	ぶり	ひらめ	めいたがれい	えそ類	たちうお	まだい	いさき	かます	とらふぐ	あんこう	かさご類	かわはぎ類	きびなご	まとうだい	めじな	いせえび	くるまえび	こういか類	あおりいか	けんさき	まだこ	なまこ類	あわび類	さざえ	総計(他魚種も含む)	
小型底曳網漁業	鶴見 蒲江					4				526	152	314		45			9	303	2			172				4,695				157	38			6,258
船びき網漁業	鶴見(一部底曳網を含む)											19		4											3								25	
大中型まき網漁業	鶴見(延べ水揚げ統数24)	5,832		97,398	34,875	6,092		2	1,544								2																139,957	
中型まき網漁業	鶴見(延べ水揚げ統数19)	6,806	110	55,062	73,423	483																											129,230	
	米水津(延べ水揚げ統数×)	×	15,246																														30,912	
刺網漁業	鶴見 蒲江					33		3	8	380		162		58	5			17	15	272			89	329	7					11			1,388	
定置網漁業	鶴見 米水津 蒲江			19	292	41	12	727	52				3	177	43				25	6	259		29	30	99			66	12	3		5	1,542	
一本釣り	佐賀関 鶴見 蒲江						2	228	116			4	152	8						68		11	688	9	24		5	113	10	1		3,685		
	佐賀関 鶴見 蒲江			9,556	1,243	3,401	4,242	628	898	363			7	898	363			7	15	3				5								20,359		
その他の漁業種類	鶴見 米水津 蒲江					1,613	10	264									2			37	70			3					175	337	9	378	2,895	
総計			15,356	152,460	110,470	19,323	1,295	21,482	24,592	1,222	152	1,600	647	2,259	714	0	97	351	141	837	688	428	1,121	39	227	4,725	1,720	277	253	861	27	1,293	364,654	

他漁協情報(期間:2/24~3/9)

単位:キロ

漁業種類	所属漁協名	期間	延べ出漁隻数	隻・日あたり漁獲量()は先号漁獲量	まあじ	まるあじ	さば類	かたくち	うるめ	まいわし	ぶり	たちうお	まだい	いさき	とらふぐ	こういか類	その他	計
中型まき網	臼杵・津久見	2/24~3/9	7隻	1623.0(1223.0)	9,907	1,218	236											11,361
一本釣り	臼杵(夕チ釣りのみ)	2/24~3/9	27隻	20.3(32.0)								548						548
	保戸島	2/24~3/9	*	*(*)	38						646		84	272	309	1	7	1,356

TACシステム集計値及び中部振興局農山漁村振興課水産班とりまとめ(一部は聞き取りによる概算データ)

「魚価」円/kg

漁業種類	魚種名	地区名	平均	高値	安値
釣り	夕チウオ	臼杵	1,269	-	-
	ブリ	保戸島	250	-	-
	マダイ	保戸島	900	-	-
	マダイ	鶴見	1,413	-	-
	マアジ	鶴見	1,373	-	-
	ブリ・ハマチ	鶴見	417	-	-
	イサキ	鶴見	1,489	-	-
	マアジ	佐賀関	300	200g級(1尾あたり)	
	マサバ	佐賀関	1,600	700g級(1尾あたり)	
	ブリ	佐賀関	2,000	2kg級(1尾あたり)	
マダイ	佐賀関	1,300	1kg級(1尾あたり)		

漁業種類	魚種名	地区名	平均	高値	安値
定置網	マアジ(センゴ)	鶴見	561	-	-
	カワハギ	鶴見	488	-	-
	アオリイカ	鶴見	1,804	-	-
潜水・採貝	アワビ	鶴見	4,686	-	-
	サザエ	鶴見	-	-	-
活魚	クルマエビ	鶴見	4,735	-	-
	ヒラメ	鶴見	1,447	-	-

漁協支店からのTACシステムデータ、一部聞き取り

上記は最新単価もしくは期間平均単価