

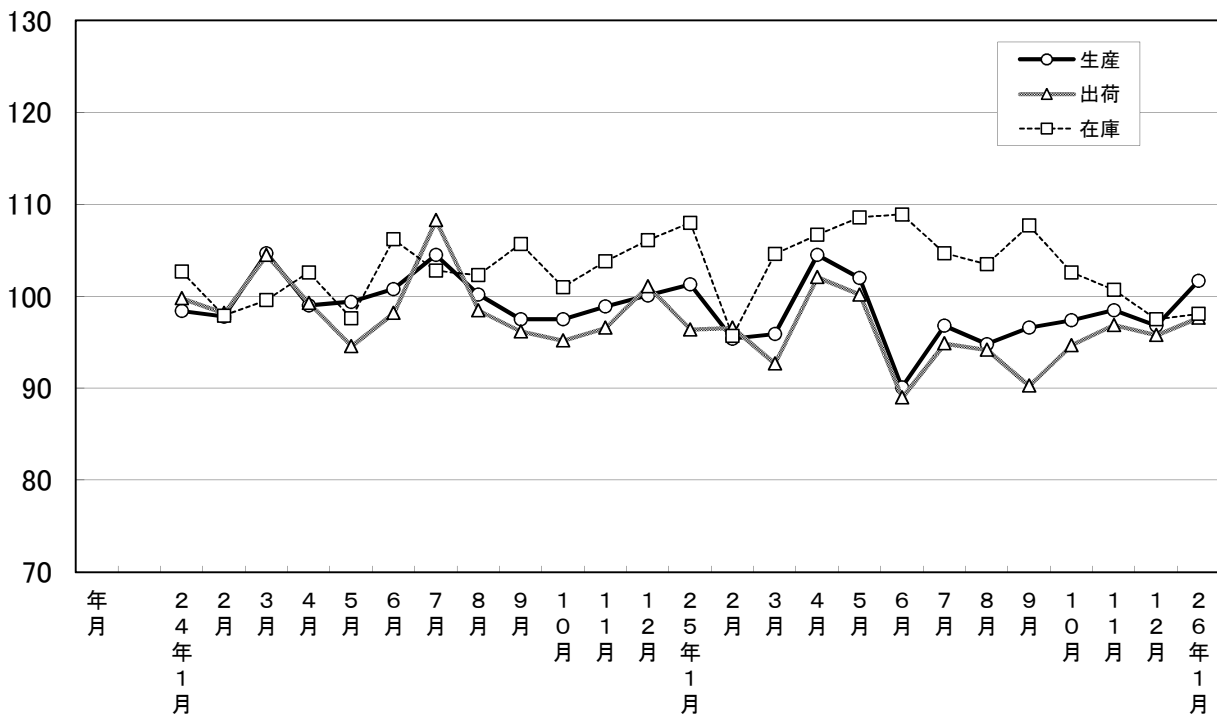
大分県鉱工業指数

平成22年基準

平成26年1月分

大分県鉱工業指数の推移(季節調整済指数)

平成22年=100



平成26年1月の鉱工業指数

平成22年=100

区 分		季節調整済指数		原 指 数	
			前月比 (%)		前年同月 比 (%)
大分県	生 産	101.7	5.1	94.0	0.4
	出 荷	97.7	2.0	93.4	1.3
	在 庫	98.1	0.6	102.2	▲ 9.2
全 国	生 産	103.9	3.8	96.2	10.3
	出 荷	105.0	5.1	95.5	9.0
	在 庫	104.6	▲ 0.9	109.9	▲ 3.7
九 州	生 産	102.4	2.0	95.3	7.6
	出 荷	105.3	2.2	96.8	8.0
	在 庫	111.2	2.2	113.8	▲ 5.1

※九州は速報値

概況

[生産]

生産指数(季節調整済指数)は101.7(前月比5.1%)となり、2か月ぶりに上昇した。
業種別に生産動向をみると、前月に比べ上昇した業種は「鉱業」、「非鉄金属・金属製品工業」、「パルプ・紙・紙加工品工業」など11業種で、低下した業種は「窯業・土石製品工業」、「繊維工業」、「電気・情報通信機械工業」など5業種となっている。

[出荷]

出荷指数(季節調整済指数)は97.7(前月比2.0%)となり、2か月ぶりに上昇した。
業種別に出荷動向をみると、前月に比べ上昇した業種は「その他製品工業」、「非鉄金属・金属製品工業」、「食料品工業」などの9業種で、低下した業種は「繊維工業」、「鉄鋼業」、「化学・石油製品工業」など7業種となっている。

[在庫]

在庫指数(季節調整済指数)は98.1(前月比0.6%)となり、4か月ぶりに上昇した。
業種別に在庫動向をみると、前月に比べ上昇した業種は「プラスチック製品工業」、「繊維工業」、「鉱業」などで、低下した業種は「食料品工業」、「はん用・生産用・業務用機械工業」、「窯業・土石製品工業」などとなっている。

[全国の製造工業生産予測指数]

平成26年2月は前月比1.3%の上昇、3月は▲3.2%の低下となっている。

業種動向

前月に比べ目立った動きを示したものは、次のとおりである。

[生産]

上昇業種

業 種 名	前年 同月比(%)	前月比(%)		寄 与 率
		前 月	今 月	
鋁 業	15.8	▲ 5.7	14.3	4.1
非鉄金属・金属製品工業	6.2	6.4	13.9	24.9
パルプ・紙・紙加工品工業	▲ 1.8	▲ 9.6	11.2	2.7

低下業種

業 種 名	前年 同月比(%)	前月比(%)		寄 与 率
		前 月	今 月	
窯業・土石製品工業	7.6	▲ 3.1	▲ 6.8	▲ 6.5
織 維 工 業	▲ 8.6	▲ 3.6	▲ 5.9	▲ 0.3
電気・情報通信機械工業	▲ 15.9	17.5	▲ 5.6	▲ 2.4

[出荷]

上昇業種

業 種 名	前年 同月比(%)	前月比(%)		寄 与 率
		前 月	今 月	
その他製品工業	11.1	9.5	14.4	4.2
非鉄金属・金属製品工業	15.6	▲ 5.1	14.0	68.6
食 料 品 工 業	15.9	▲ 7.1	13.0	37.5

低下業種

業 種 名	前年 同月比(%)	前月比(%)		寄 与 率
		前 月	今 月	
織 維 工 業	▲ 1.7	8.9	▲ 23.6	▲ 1.5
鉄 鋼 業	1.6	▲ 8.2	▲ 5.8	▲ 48.8
化学・石油製品工業	▲ 3.1	▲ 1.8	▲ 3.5	▲ 45.1

[在庫]

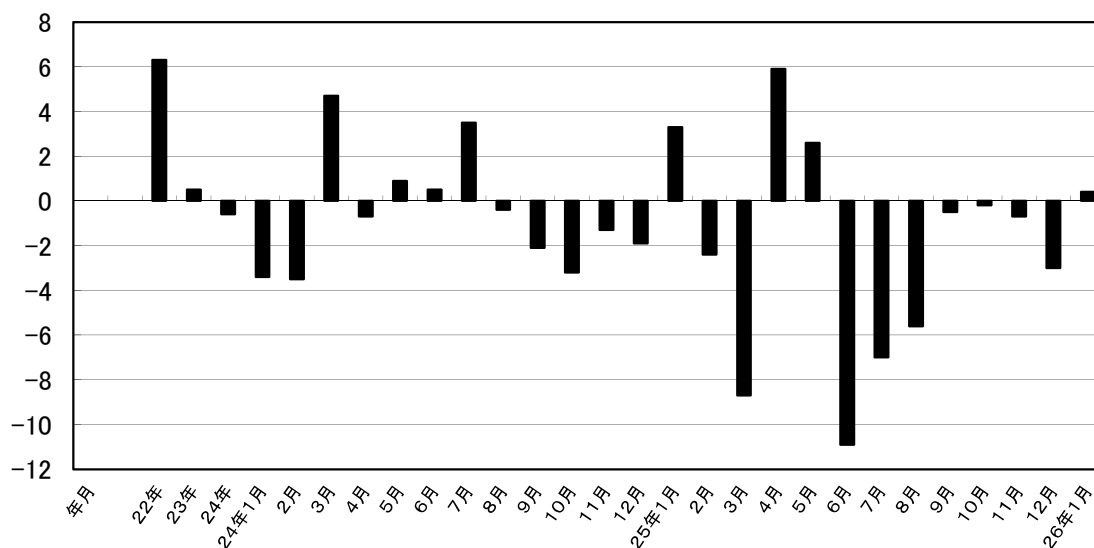
上昇業種

業 種 名	前年 同月比(%)	前月比(%)		寄 与 率
		前 月	今 月	
プラスチック製品工業	▲ 3.1	3.9	11.4	32.5
織 維 工 業	▲ 13.0	▲ 10.7	9.6	13.8
鋁 業	21.5	▲ 4.7	3.5	2.7

低下業種

業 種 名	前年 同月比(%)	前月比(%)		寄 与 率
		前 月	今 月	
食 料 品 工 業	59.3	64.9	▲ 39.3	▲ 505.5
はん用・生産用・業務用機械工業	▲ 0.3	10.6	▲ 10.1	▲ 75.0
窯業・土石製品工業	▲ 9.0	3.6	▲ 5.5	▲ 44.5

鉱工業生産指数前年同月比(%)



大分県鉱工業指数の推移

(季節調整済指数 平成22年=100)

年月	生産			出荷			在庫		
	指数	前月比	前年同月比 (%)	指数	前月比	前年同月比 (%)	指数	前月比	前年同月比 (%)
22年	100.0	—	6.3	100.0	—	6.6	100.0	—	2.9
23年	100.5	—	0.5	98.6	—	▲ 1.4	108.4	—	8.4
24年	99.9	—	▲ 0.6	99.3	—	0.7	102.4	—	▲ 5.5
24年1月	98.4	▲ 3.6	▲ 3.4	99.8	▲ 2.0	2.9	102.7	1.7	▲ 2.2
2月	97.8	▲ 0.6	▲ 3.5	98.2	▲ 1.6	2.9	97.9	▲ 4.7	▲ 14.7
3月	104.7	7.1	4.7	104.5	6.4	9.7	99.6	1.7	▲ 10.4
4月	99.0	▲ 5.4	▲ 0.7	99.3	▲ 5.0	3.4	102.6	3.0	▲ 6.7
5月	99.4	0.4	0.9	94.6	▲ 4.7	0.1	97.6	▲ 4.9	▲ 12.8
6月	100.8	1.4	0.5	98.2	3.8	▲ 2.6	106.2	8.8	▲ 1.3
7月	104.5	3.7	3.5	108.3	10.3	6.4	102.8	▲ 3.2	▲ 11.8
8月	100.2	▲ 4.1	▲ 0.4	98.5	▲ 9.0	▲ 7.4	102.3	▲ 0.5	▲ 4.5
9月	97.5	▲ 2.7	▲ 2.1	96.2	▲ 2.3	▲ 5.7	105.7	3.3	0.6
10月	97.5	0.0	▲ 3.2	95.2	▲ 1.0	▲ 4.8	101.0	▲ 4.4	▲ 5.7
11月	98.9	1.4	▲ 1.3	96.6	1.5	6.5	103.8	2.8	▲ 0.4
12月	100.1	1.2	▲ 1.9	101.1	4.7	▲ 0.9	106.1	2.2	5.1
25年1月	101.3	1.2	3.3	96.4	▲ 4.6	▲ 2.6	108.0	1.8	5.1
2月	95.4	▲ 5.8	▲ 2.4	96.6	0.2	▲ 4.6	95.7	▲ 11.4	▲ 2.3
3月	95.9	0.5	▲ 8.7	92.7	▲ 4.0	▲ 12.0	104.6	9.3	5.1
4月	104.5	9.0	5.9	102.1	10.1	3.6	106.7	2.0	4.0
5月	102.0	▲ 2.4	2.6	100.2	▲ 1.9	5.8	108.6	1.8	11.3
6月	90.1	▲ 11.7	▲ 10.9	89.0	▲ 11.2	▲ 10.1	108.9	0.3	2.6
7月	96.8	7.4	▲ 7.0	94.9	6.6	▲ 11.6	104.7	▲ 3.9	1.8
8月	94.8	▲ 2.1	▲ 5.6	94.2	▲ 0.7	▲ 5.1	103.5	▲ 1.1	1.2
9月	96.6	1.9	▲ 0.5	90.3	▲ 4.1	▲ 4.9	107.7	4.1	1.9
10月	97.4	0.8	▲ 0.2	94.7	4.9	▲ 0.5	102.6	▲ 4.7	1.7
11月	98.5	1.1	▲ 0.7	96.9	2.3	▲ 0.5	100.7	▲ 1.9	▲ 2.9
12月	96.8	▲ 1.7	▲ 3.0	95.8	▲ 1.1	▲ 4.5	97.5	▲ 3.2	▲ 8.1
26年1月	101.7	5.1	0.4	97.7	2.0	1.3	98.1	0.6	▲ 9.2

主要業種動向

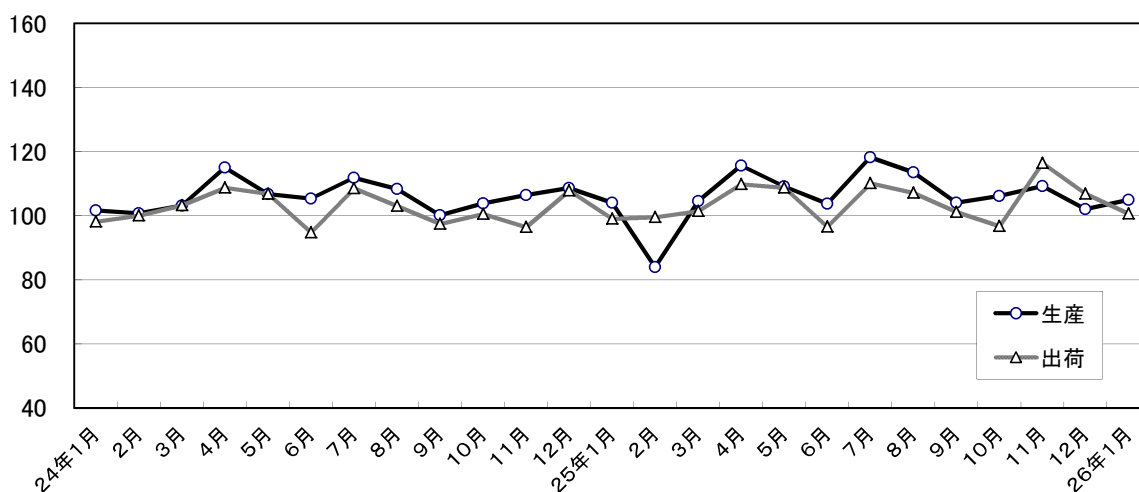
平成26年1月分

(季節調整済指数 平成22年=100)

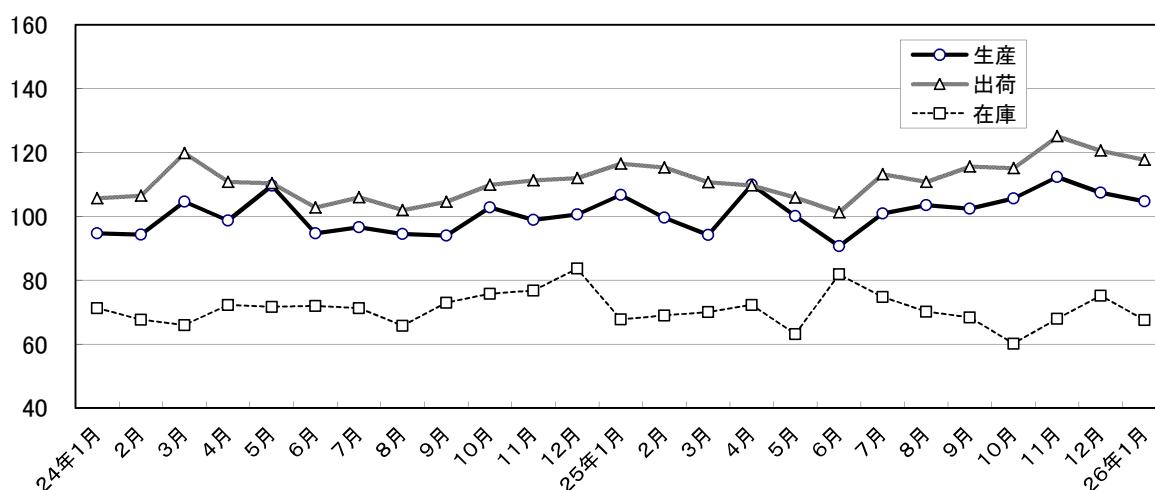
業 種 名	生 産			出 荷			在 庫		
	指 数	前月比 (%)	前年同月比 (%)	指 数	前月比 (%)	前年同月比 (%)	指 数	前月比 (%)	前年同月比 (%)
鉄鋼業	104.9	2.8	0.8	100.7	▲ 5.8	1.6	X	X	X
はん用・生産用・業務用機械工業	104.7	▲ 2.5	▲ 1.9	117.7	▲ 2.4	1.0	67.5	▲ 10.1	▲ 0.3
電子部品・デバイス工業	90.1	9.2	▲ 16.4	90.0	8.6	▲ 15.9	X	X	X
輸送機械工業	90.8	3.3	12.9	108.3	12.7	10.6	X	X	X
化学・石油製品工業	105.1	5.2	▲ 0.5	96.3	▲ 3.5	▲ 3.1	99.0	2.1	▲ 1.9

主要業種の推移(季節調整済指数 平成22年=100)

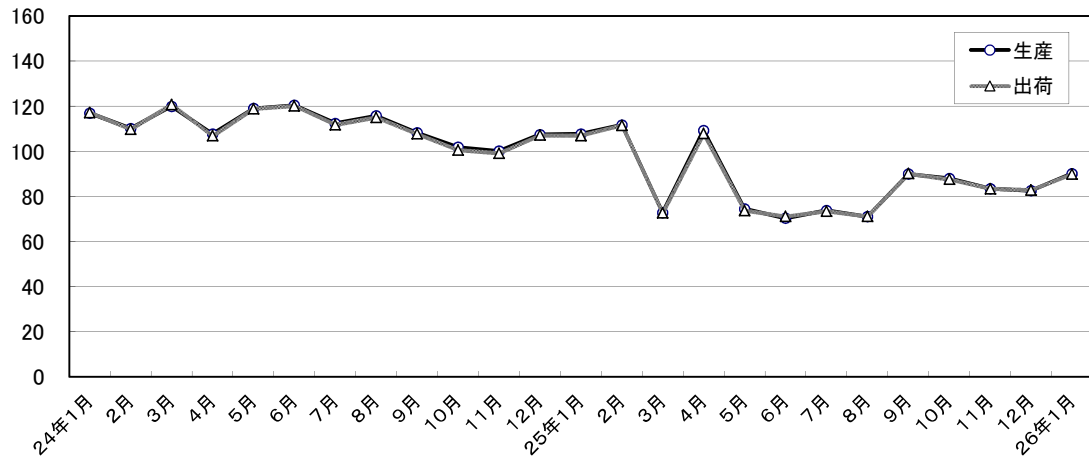
鉄鋼業



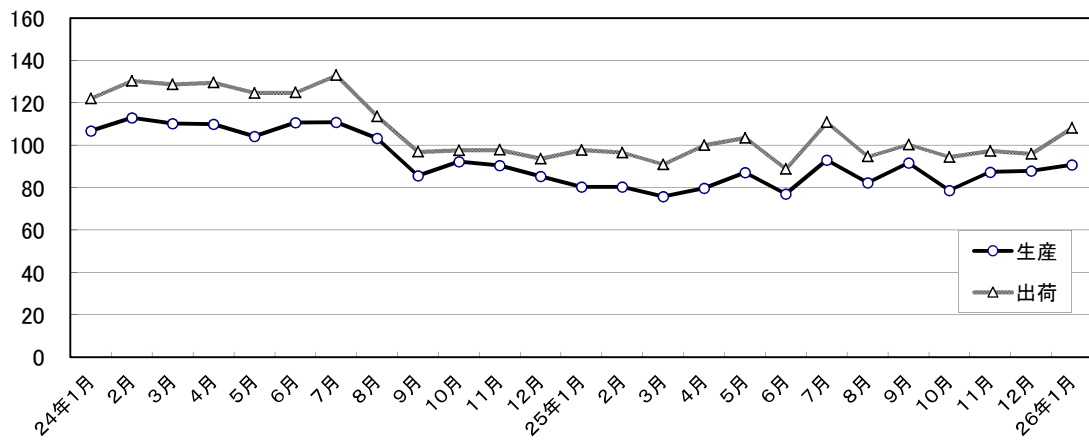
はん用・生産用・業務用機械工業



電子部品・デバイス工業



輸送機械工業



化学・石油製品工業

