

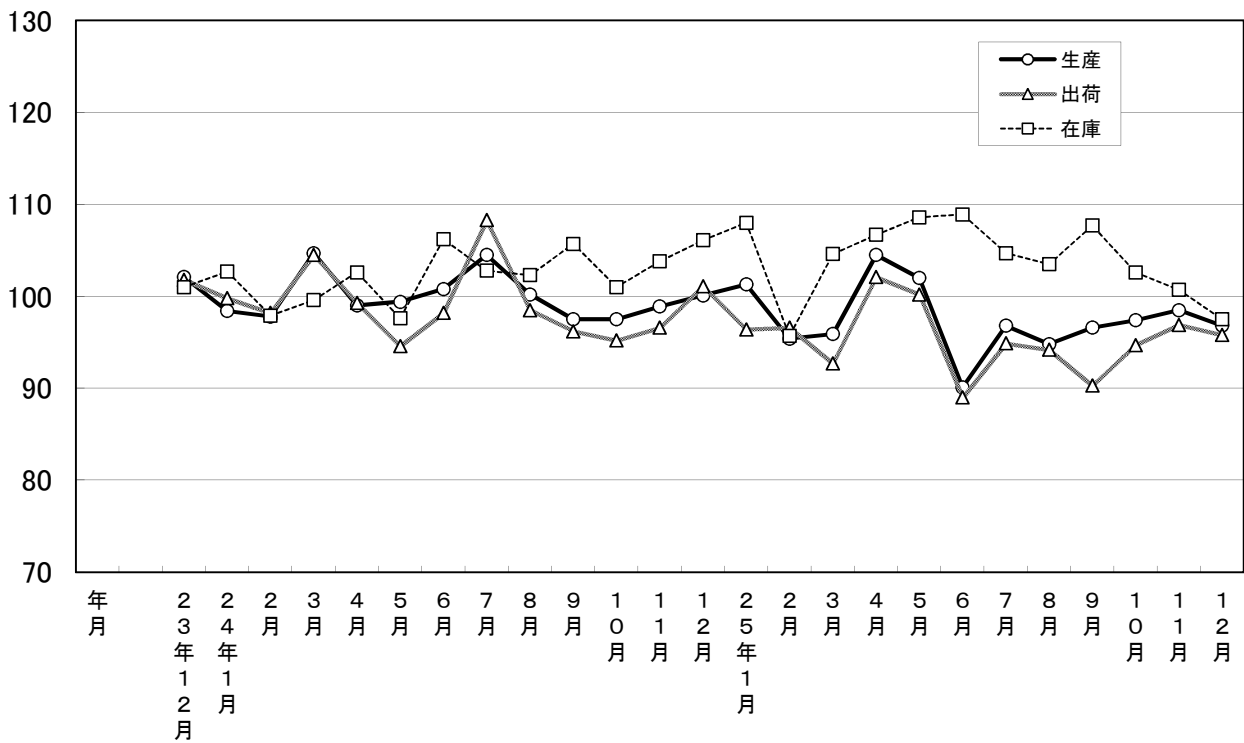
大分県鉱工業指数

平成22年基準

平成25年12月分

大分県鉱工業指数の推移(季節調整済指数)

平成22年=100



平成25年12月の鉱工業指数

平成22年=100

区 分		季節調整済指数		原 指 数	
			前月比 (%)		前年同月 比 (%)
大分県	生 産	96.8	▲ 1.7	101.4	▲ 3.0
	出 荷	95.8	▲ 1.1	99.6	▲ 4.5
	在 庫	97.5	▲ 3.2	101.4	▲ 8.1
全 国	生 産	100.1	0.9	99.9	7.1
	出 荷	99.9	0.8	100.7	6.3
	在 庫	105.6	▲ 0.5	105.7	▲ 4.3
九 州	生 産	101.0	3.7	102.4	3.5
	出 荷	103.7	2.3	108.1	3.1
	在 庫	108.8	▲ 3.4	110.5	▲ 6.7

※九州は速報値

概況

[生産]

生産指数(季節調整済指数)は96.8(前月比▲1.7%)となり、4か月ぶりに低下した。
業種別に生産動向をみると、前月に比べ上昇した業種は「電気・情報通信機械工業」、「非鉄金属・金属製品工業」、「その他製品工業」など6業種で、低下した業種は「パルプ・紙・紙加工品工業」、「鉄鋼業」、「鉱業」など10業種となっている。

[出荷]

出荷指数(季節調整済指数)は95.8(前月比▲1.1%)となり、3か月ぶりに低下した。
業種別に出荷動向をみると、前月に比べ上昇した業種は「電気・情報通信機械工業」、「その他製品工業」、「繊維工業」などの5業種で、低下した業種は「鉄鋼業」、「窯業・土石製品工業」、「食料品工業」など11業種となっている。

[在庫]

在庫指数(季節調整済指数)は97.5(前月比▲3.2%)となり、3か月連続で低下した。
業種別に在庫動向をみると、前月に比べ上昇した業種は「食料品工業」、「はん用・生産用・業務用機械工業」、「プラスチック製品工業」などで、低下した業種は「パルプ・紙・紙加工品工業」、「繊維工業」、「化学・石油製品工業」などとなっている。

[全国の製造工業生産予測指数]

平成26年1月は前月比6.1%の上昇、2月は0.3%の上昇となっている。

業種動向

前月に比べ目立った動きを示したものは、次のとおりである。

[生産]

上昇業種

業 種 名	前年 同月比(%)	前月比(%)		寄 与 率
		前 月	今 月	
電気・情報通信機械工業	▲ 35.1	0.7	17.5	▲ 18.2
非鉄金属・金属製品工業	4.0	▲ 4.6	6.4	▲ 31.1
その他製品工業	▲ 12.2	▲ 3.1	6.1	▲ 3.1

低下業種

業 種 名	前年 同月比(%)	前月比(%)		寄 与 率
		前 月	今 月	
パルプ・紙・紙加工品工業	▲ 7.1	5.9	▲ 9.6	7.5
鉄 鋼 業	▲ 6.9	2.9	▲ 6.6	55.9
鋁 業	6.5	1.7	▲ 5.7	5.1

[出荷]

上昇業種

業 種 名	前年 同月比(%)	前月比(%)		寄 与 率
		前 月	今 月	
電気・情報通信機械工業	▲ 39.5	1.9	14.2	▲ 67.0
その他製品工業	▲ 14.4	▲ 6.7	9.5	▲ 4.3
織 維 工 業	16.3	16.1	8.9	▲ 0.9

低下業種

業 種 名	前年 同月比(%)	前月比(%)		寄 与 率
		前 月	今 月	
鉄 鋼 業	0.2	20.4	▲ 8.2	130.6
窯業・土石製品工業	10.9	▲ 1.2	▲ 7.3	15.4
食 料 品 工 業	5.1	3.1	▲ 7.1	38.0

[在庫]

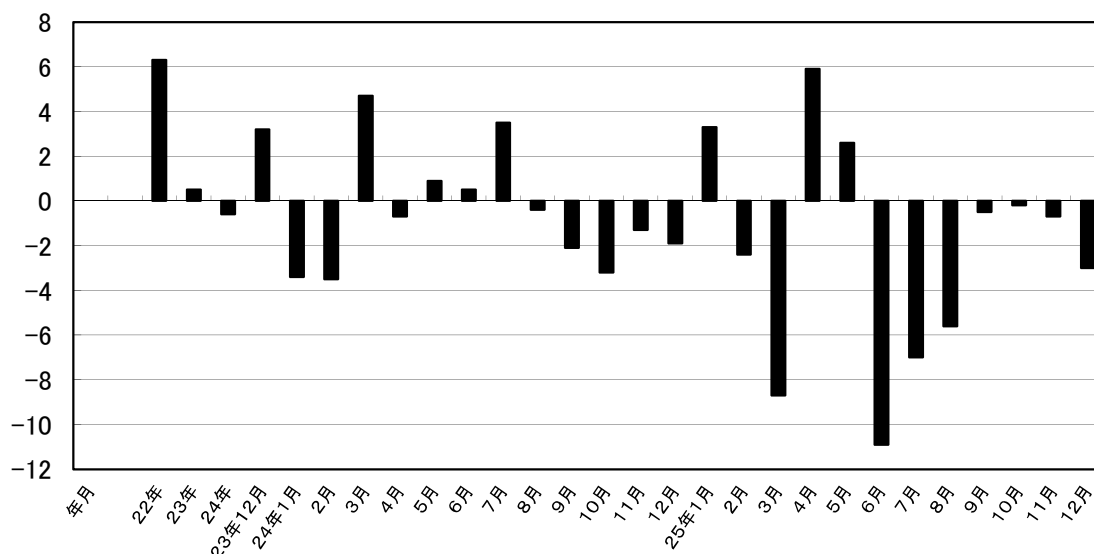
上昇業種

業 種 名	前年 同月比(%)	前月比(%)		寄 与 率
		前 月	今 月	
食 料 品 工 業	68.6	3.6	64.9	▲ 94.8
はん用・生産用・業務用機械工業	▲ 10.2	13.0	10.6	▲ 13.3
プラスチック製品工業	▲ 7.5	▲ 0.6	3.9	▲ 2.0

低下業種

業 種 名	前年 同月比(%)	前月比(%)		寄 与 率
		前 月	今 月	
パルプ・紙・紙加工品工業	▲ 20.8	▲ 0.8	▲ 16.8	4.9
織 維 工 業	▲ 9.3	▲ 2.2	▲ 10.7	3.2
化学・石油製品工業	▲ 1.5	▲ 0.5	▲ 4.9	79.6

鉱工業生産指数前年同月比(%)



大分県鉱工業指数の推移

(季節調整済指数 平成22年=100)

年月	生産			出荷			在庫		
	指数	前月比	前年同月比 (%)	指数	前月比	前年同月比 (%)	指数	前月比	前年同月比 (%)
22年	100.0	—	6.3	100.0	—	6.6	100.0	—	2.9
23年	100.5	—	0.5	98.6	—	▲ 1.4	108.4	—	8.4
24年	99.9	—	▲ 0.6	99.3	—	0.7	102.4	—	▲ 5.5
23年12月	102.1	2.0	3.2	101.8	13.4	4.7	101.0	▲ 3.0	▲ 2.1
24年1月	98.4	▲ 3.6	▲ 3.4	99.8	▲ 2.0	2.9	102.7	1.7	▲ 2.2
2月	97.8	▲ 0.6	▲ 3.5	98.2	▲ 1.6	2.9	97.9	▲ 4.7	▲ 14.7
3月	104.7	7.1	4.7	104.5	6.4	9.7	99.6	1.7	▲ 10.4
4月	99.0	▲ 5.4	▲ 0.7	99.3	▲ 5.0	3.4	102.6	3.0	▲ 6.7
5月	99.4	0.4	0.9	94.6	▲ 4.7	0.1	97.6	▲ 4.9	▲ 12.8
6月	100.8	1.4	0.5	98.2	3.8	▲ 2.6	106.2	8.8	▲ 1.3
7月	104.5	3.7	3.5	108.3	10.3	6.4	102.8	▲ 3.2	▲ 11.8
8月	100.2	▲ 4.1	▲ 0.4	98.5	▲ 9.0	▲ 7.4	102.3	▲ 0.5	▲ 4.5
9月	97.5	▲ 2.7	▲ 2.1	96.2	▲ 2.3	▲ 5.7	105.7	3.3	0.6
10月	97.5	0.0	▲ 3.2	95.2	▲ 1.0	▲ 4.8	101.0	▲ 4.4	▲ 5.7
11月	98.9	1.4	▲ 1.3	96.6	1.5	6.5	103.8	2.8	▲ 0.4
12月	100.1	1.2	▲ 1.9	101.1	4.7	▲ 0.9	106.1	2.2	5.1
25年1月	101.3	1.2	3.3	96.4	▲ 4.6	▲ 2.6	108.0	1.8	5.1
2月	95.4	▲ 5.8	▲ 2.4	96.6	0.2	▲ 4.6	95.7	▲ 11.4	▲ 2.3
3月	95.9	0.5	▲ 8.7	92.7	▲ 4.0	▲ 12.0	104.6	9.3	5.1
4月	104.5	9.0	5.9	102.1	10.1	3.6	106.7	2.0	4.0
5月	102.0	▲ 2.4	2.6	100.2	▲ 1.9	5.8	108.6	1.8	11.3
6月	90.1	▲ 11.7	▲ 10.9	89.0	▲ 11.2	▲ 10.1	108.9	0.3	2.6
7月	96.8	7.4	▲ 7.0	94.9	6.6	▲ 11.6	104.7	▲ 3.9	1.8
8月	94.8	▲ 2.1	▲ 5.6	94.2	▲ 0.7	▲ 5.1	103.5	▲ 1.1	1.2
9月	96.6	1.9	▲ 0.5	90.3	▲ 4.1	▲ 4.9	107.7	4.1	1.9
10月	97.4	0.8	▲ 0.2	94.7	4.9	▲ 0.5	102.6	▲ 4.7	1.7
11月	98.5	1.1	▲ 0.7	96.9	2.3	▲ 0.5	100.7	▲ 1.9	▲ 2.9
12月	96.8	▲ 1.7	▲ 3.0	95.8	▲ 1.1	▲ 4.5	97.5	▲ 3.2	▲ 8.1

主要業種動向

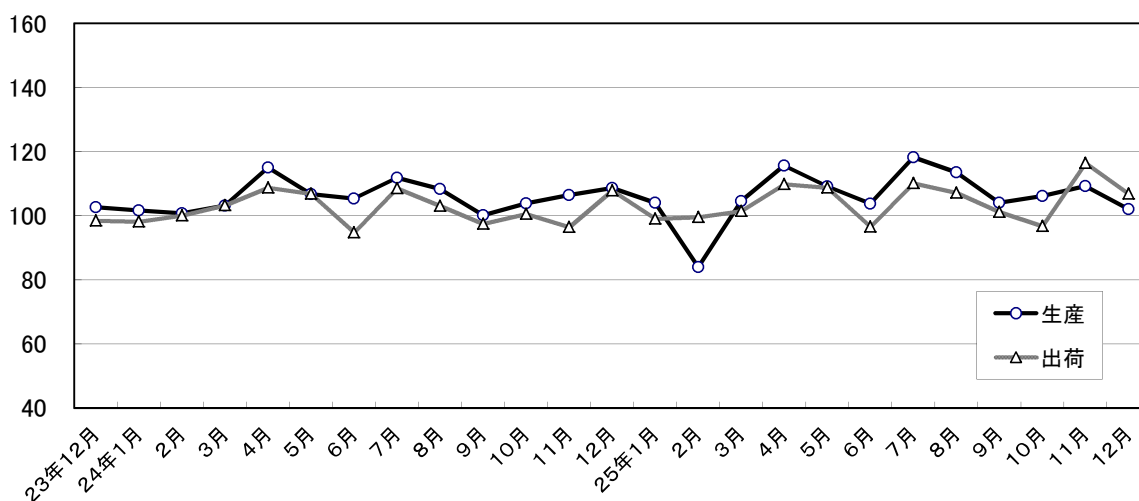
平成25年12月分

(季節調整済指数 平成22年=100)

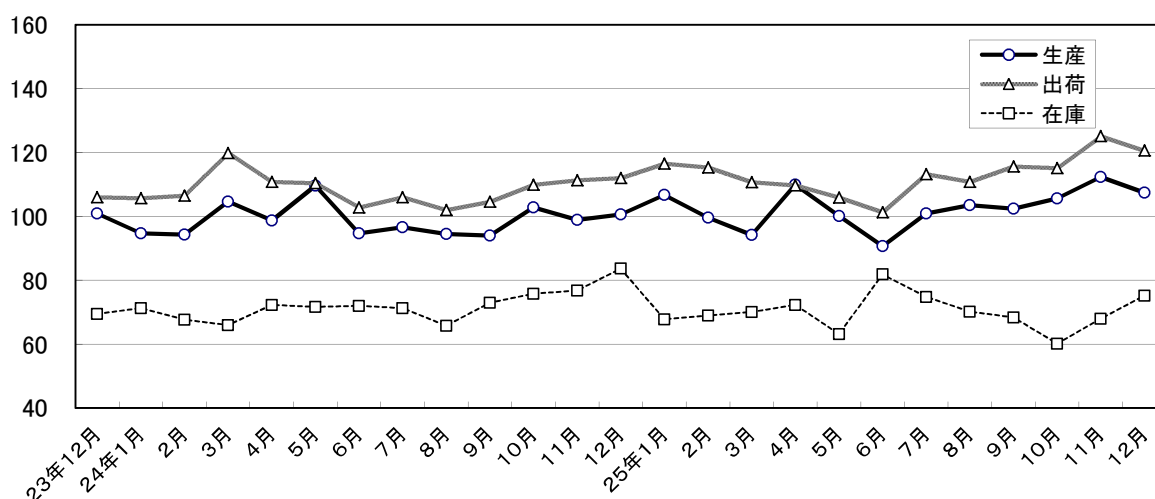
業 種 名	生 産			出 荷			在 庫		
	指 数	前月比 (%)	前年同月比 (%)	指 数	前月比 (%)	前年同月比 (%)	指 数	前月比 (%)	前年同月比 (%)
鉄鋼業	102.0	▲ 6.6	▲ 6.9	106.9	▲ 8.2	0.2	X	X	X
はん用・生産用・業務用機械工業	107.4	▲ 4.4	8.3	120.6	▲ 3.6	8.4	75.1	10.6	▲ 10.2
電子部品・デバイス工業	82.5	▲ 1.1	▲ 23.8	82.9	▲ 0.6	▲ 22.9	X	X	X
輸送機械工業	87.9	0.6	4.6	96.1	▲ 1.4	4.0	X	X	X
化学・石油製品工業	99.9	0.5	0.5	99.8	▲ 1.8	2.7	97.0	▲ 4.9	▲ 1.5

主要業種の推移(季節調整済指数 平成22年=100)

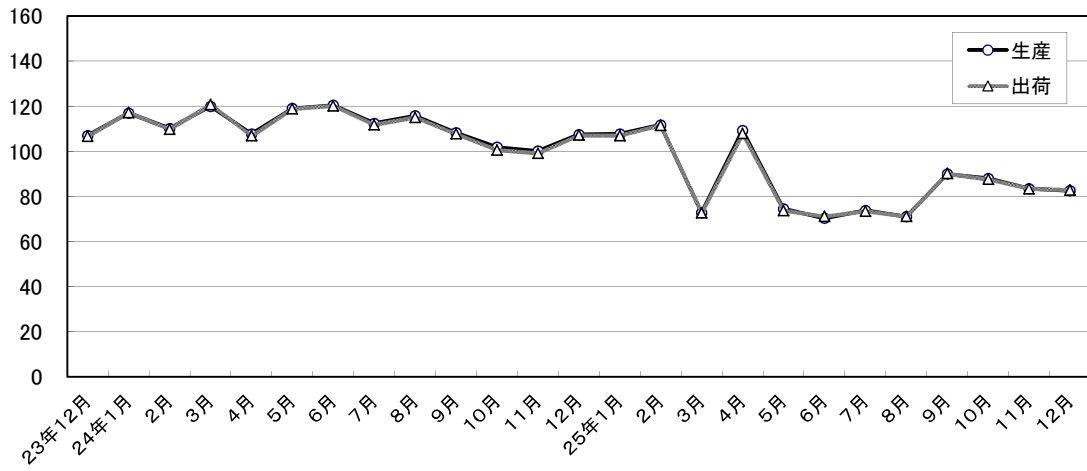
鉄鋼業



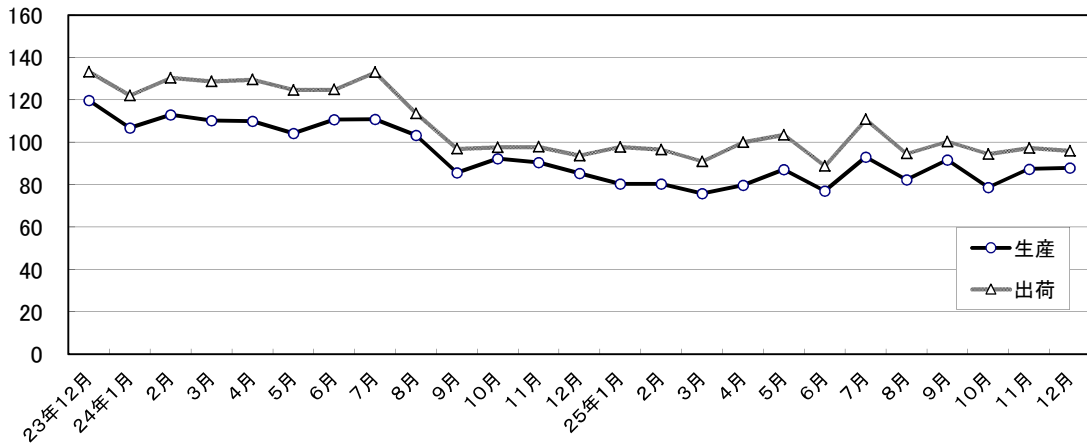
はん用・生産用・業務用機械工業



電子部品・デバイス工業



輸送機械工業



化学・石油製品工業

