

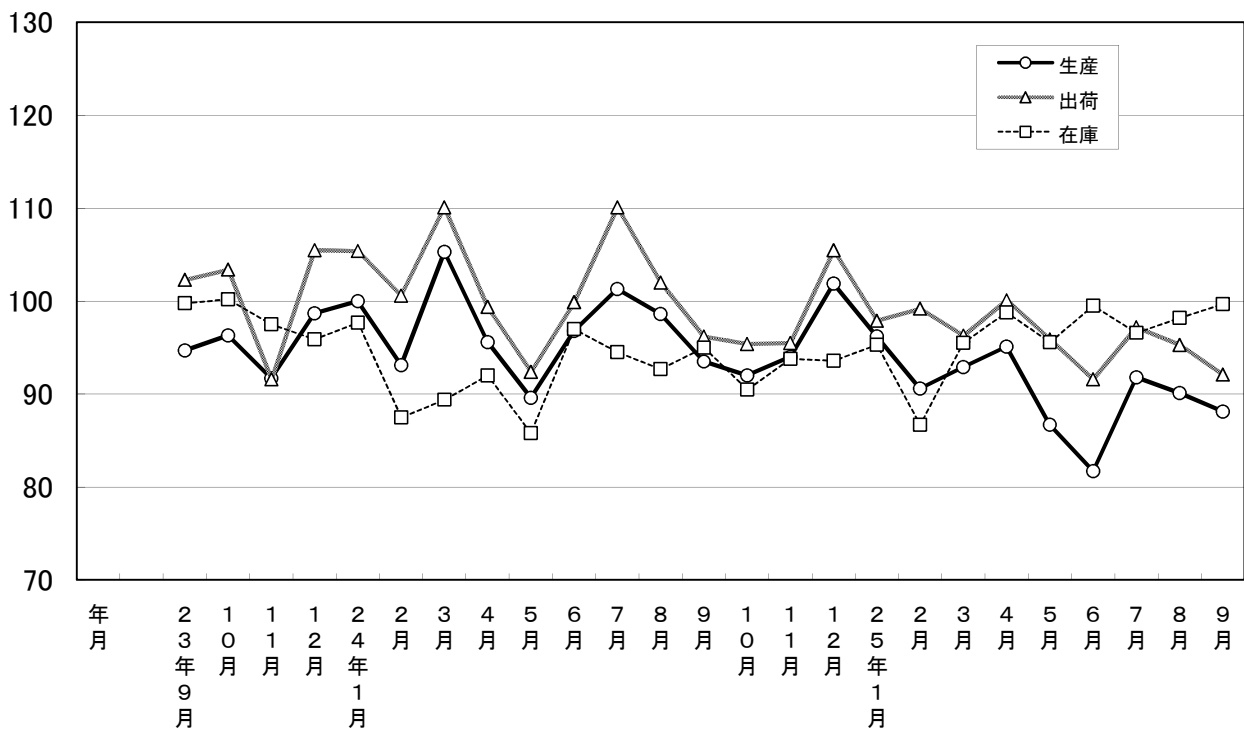
大分県鉱工業指数

平成17年基準

平成25年9月分

大分県鉱工業指数の推移(季節調整済指数)

平成17年=100



平成25年9月の鉱工業指数

平成17年=100

区 分	季節調整済指数		原 指 数		
		前月比 (%)		前年同月 比 (%)	
大分県	生 産	88.1	▲ 2.2	92.7	▲ 5.5
	出 荷	92.1	▲ 3.4	98.0	▲ 3.6
	在 庫	99.7	1.5	97.5	5.0
全 国 ※1	生 産	98.3	1.3	102.1	5.1
	出 荷	96.9	1.5	103.0	4.6
	在 庫	108.3	▲ 0.2	106.1	▲ 3.5
九 州 ※2	生 産	98.4	1.5	102.2	2.6
	出 荷	101.4	1.4	107.5	4.0
	在 庫	111.3	▲ 0.8	111.6	▲ 6.1

※1 全国は平成22年=100

※2 九州は平成22年=100 速報値

概況

[生産]

生産指数(季節調整済指数)は88.1(前月比▲2.2%)となり、2か月連続で低下した。
業種別に生産動向をみると、前月に比べ上昇した業種は「電子部品・デバイス工業」、「木材・木製品工業」、「金属製品工業」など11業種で、低下した業種は「情報通信機械工業」、「電気機械工業」、「繊維工業」など9業種となっている。

[出荷]

出荷指数(季節調整済指数)は92.1(前月比▲3.4%)となり、2か月連続で低下した。
業種別に出荷動向をみると、前月に比べ上昇した業種は「電子部品・デバイス工業」、「木材・木製品工業」、「金属製品工業」などの11業種で、低下した業種は「情報通信機械工業」、「繊維工業」、「電気機械工業」など9業種となっている。

[在庫]

在庫指数(季節調整済指数)は99.7(前月比1.5%)となり、2か月連続で上昇した。
業種別に在庫動向をみると、前月に比べ上昇した業種は「電子部品・デバイス工業」、「一般機械工業」、「木材・木製品工業」など11業種で、横ばいの業種が1業種、低下した業種は「石油製品工業」、「プラスチック製品工業」、「繊維工業」など6業種となっている。

[全国の製造工業生産予測指数]

平成25年10月は前月比4.7%の上昇、11月は▲1.2%の低下となっている。

業種動向

前月に比べ目立った動きを示したものは、次のとおりである。

[生産]

上昇業種

業 種 名	前年 同月比(%)	前月比(%)		寄 与 率
		前 月	今 月	
電子部品・デバイス工業	▲ 14.1	▲ 6.8	16.2	▲ 87.0
木材・木製品工業	7.9	▲ 15.5	15.6	▲ 5.1
金属製品工業	▲ 1.0	▲ 6.9	14.1	▲ 10.3

低下業種

業 種 名	前年 同月比(%)	前月比(%)		寄 与 率
		前 月	今 月	
情報通信機械工業	▲ 21.8	95.0	▲ 32.2	74.7
電気機械工業	▲ 17.5	▲ 1.4	▲ 15.2	3.8
繊維工業	▲ 24.9	8.2	▲ 12.3	0.7

[出荷]

上昇業種

業 種 名	前年 同月比(%)	前月比(%)		寄 与 率
		前 月	今 月	
電子部品・デバイス工業	▲ 14.0	▲ 7.1	24.2	▲ 52.8
木材・木製品工業	10.5	▲ 16.6	16.9	▲ 2.7
金属製品工業	▲ 1.5	▲ 7.6	14.6	▲ 5.1

低下業種

業 種 名	前年 同月比(%)	前月比(%)		寄 与 率
		前 月	今 月	
情報通信機械工業	▲ 20.6	121.3	▲ 28.8	48.0
繊維工業	5.6	▲ 7.7	▲ 17.5	1.1
電気機械工業	▲ 14.5	0.5	▲ 15.0	2.1

[在庫]

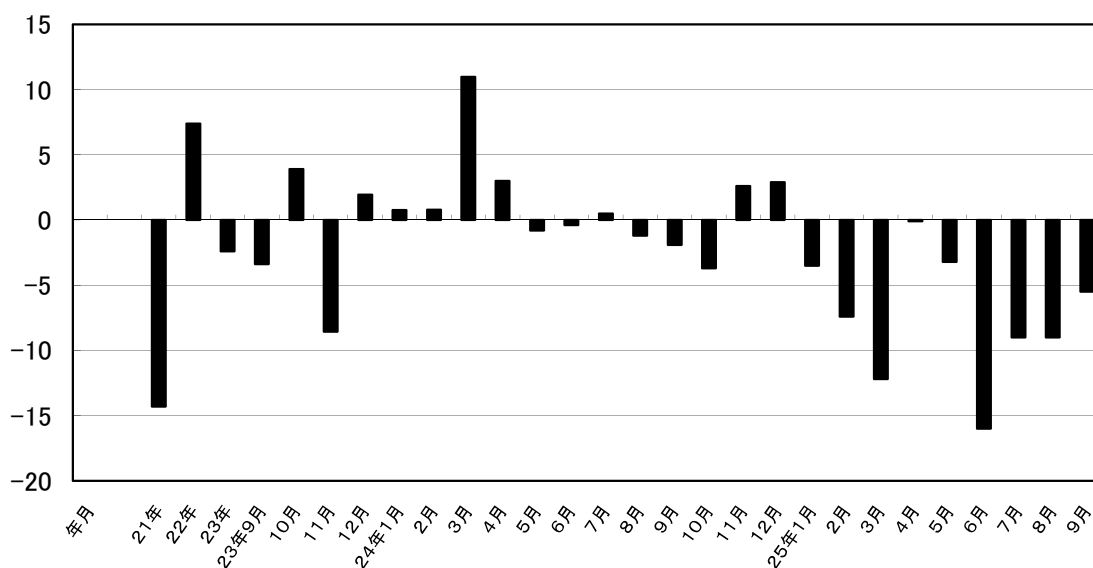
上昇業種

業 種 名	前年 同月比(%)	前月比(%)		寄 与 率
		前 月	今 月	
電子部品・デバイス工業	▲ 61.1	0.0	67.9	5.5
一般機械工業	65.6	▲ 7.8	10.2	6.3
木材・木製品工業	4.6	▲ 3.9	5.7	8.4

低下業種

業 種 名	前年 同月比(%)	前月比(%)		寄 与 率
		前 月	今 月	
石油製品工業	▲ 38.9	7.5	▲ 10.1	▲ 63.0
プラスチック製品工業	8.8	14.7	▲ 8.8	▲ 9.6
繊維工業	15.8	▲ 6.2	▲ 5.5	▲ 1.7

鉬工業生産指数前年同月比(%)



大分県鉬工業指数の推移

(季節調整済指数 平成17年=100)

年月	生産			出荷			在庫		
	指数	前月比	前年同月比 (%)	指数	前月比	前年同月比 (%)	指数	前月比	前年同月比 (%)
21年	91.7	—	▲ 14.3	94.7	—	▲ 4.2	99.7	—	3.0
22年	98.5	—	7.4	103.9	—	▲ 11.9	91.9	—	▲ 7.8
23年	96.1	—	▲ 2.4	101.4	—	▲ 2.4	100.7	—	4.0
23年9月	94.7	▲ 5.1	▲ 3.4	102.3	▲ 6.2	▲ 1.8	99.8	0.2	2.8
10月	96.3	1.7	3.9	103.4	1.1	3.6	100.2	0.4	1.4
11月	91.7	▲ 4.8	▲ 8.6	91.6	▲ 11.4	▲ 12.1	97.5	▲ 2.7	▲ 2.9
12月	98.7	7.6	1.9	105.5	15.2	2.5	95.9	▲ 1.6	▲ 3.6
24年1月	100.0	1.3	0.8	105.4	▲ 0.1	2.8	97.7	1.9	▲ 1.1
2月	93.1	▲ 6.9	0.8	100.6	▲ 4.6	6.2	87.5	▲ 10.4	▲ 15.0
3月	105.3	13.1	11.0	110.1	9.4	10.8	89.4	2.2	▲ 12.5
4月	95.6	▲ 9.2	3.0	99.4	▲ 9.7	1.5	92.0	2.9	▲ 12.5
5月	89.6	▲ 6.3	▲ 0.8	92.4	▲ 7.0	▲ 1.4	85.8	▲ 6.7	▲ 16.5
6月	96.8	8.0	▲ 0.4	99.9	8.1	▲ 3.6	97.0	13.1	▲ 3.4
7月	101.3	4.6	0.5	110.1	10.2	2.9	94.5	▲ 2.6	▲ 8.8
8月	98.6	▲ 2.7	▲ 1.2	102.0	▲ 7.4	▲ 6.4	92.7	▲ 1.9	▲ 6.9
9月	93.5	▲ 5.2	▲ 1.9	96.2	▲ 5.7	▲ 7.4	95.0	2.5	▲ 4.8
10月	92.0	▲ 1.6	▲ 3.7	95.4	▲ 0.8	▲ 6.0	90.5	▲ 4.7	▲ 9.7
11月	94.0	2.2	2.6	95.5	0.1	4.6	93.8	3.6	▲ 3.7
12月	101.9	8.4	2.9	105.5	10.5	▲ 0.9	93.6	▲ 0.2	▲ 2.4
25年1月	96.2	▲ 5.6	▲ 3.5	97.9	▲ 7.2	▲ 6.2	95.3	1.8	▲ 2.5
2月	90.6	▲ 5.8	▲ 7.4	99.2	1.3	▲ 8.9	86.7	▲ 9.0	▲ 1.0
3月	92.9	2.5	▲ 12.2	96.3	▲ 2.9	▲ 13.4	95.5	10.1	6.8
4月	95.1	2.4	▲ 0.1	100.1	3.9	1.6	98.8	3.5	7.4
5月	86.7	▲ 8.8	▲ 3.2	95.9	▲ 4.2	3.8	95.6	▲ 3.2	11.3
6月	81.7	▲ 5.8	▲ 16.0	91.6	▲ 4.5	▲ 9.2	99.5	4.1	2.6
7月	91.8	12.4	▲ 9.0	97.2	6.1	▲ 10.8	96.6	▲ 2.9	2.3
8月	90.1	▲ 1.9	▲ 9.0	95.3	▲ 2.0	▲ 7.5	98.2	1.7	5.9
9月	88.1	▲ 2.2	▲ 5.5	92.1	▲ 3.4	▲ 3.6	99.7	1.5	5.0

主要業種動向

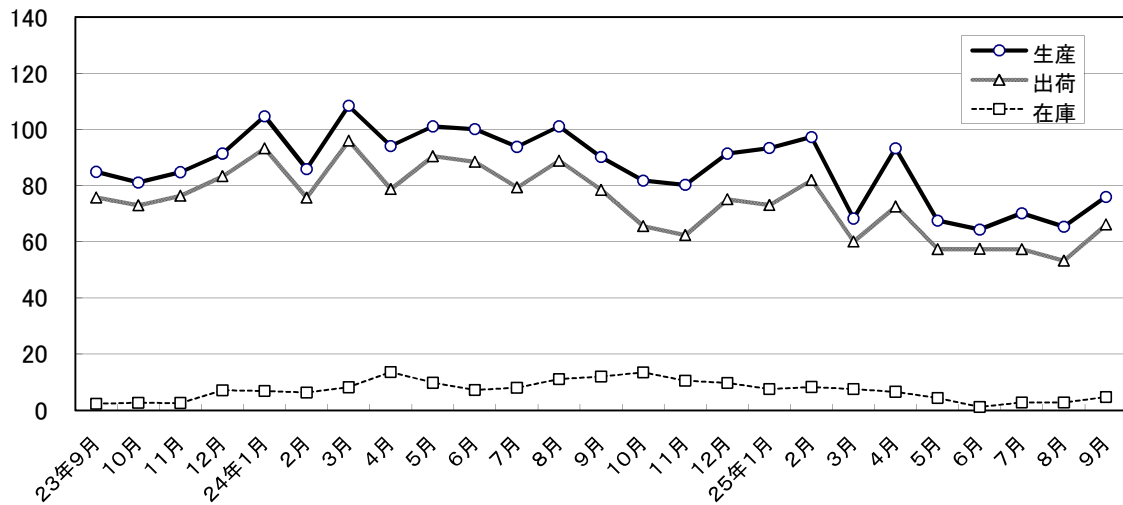
平成25年9月分

(季節調整済指数 平成17年=100)

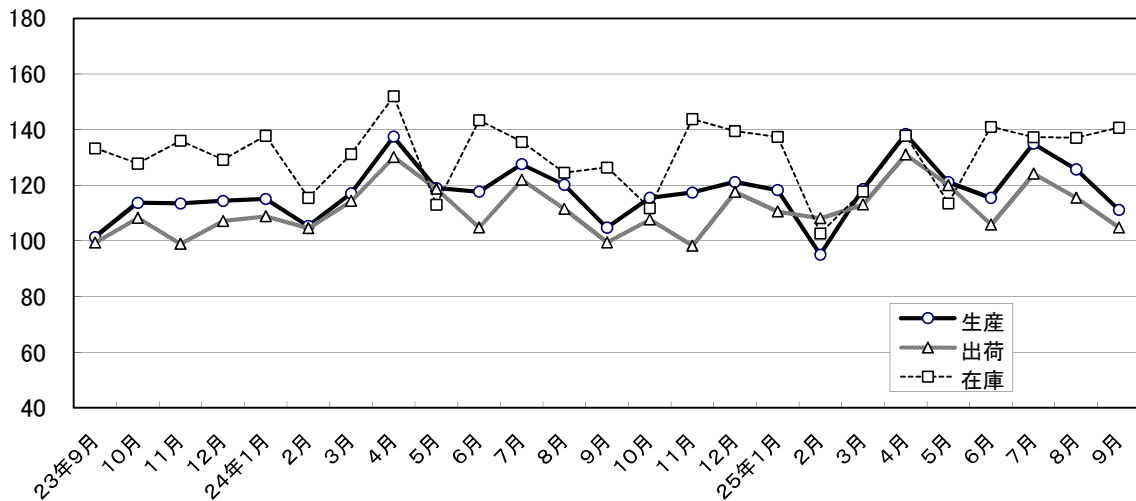
業 種 名	生 産			出 荷			在 庫		
	指 数	前月比 (%)	前年同月比 (%)	指 数	前月比 (%)	前年同月比 (%)	指 数	前月比 (%)	前年同月比 (%)
電子部品・デバイス工業	76.0	16.2	▲ 14.1	66.2	24.2	▲ 14.0	4.7	67.9	▲ 61.1
鉄鋼業	111.2	▲ 11.5	5.1	104.8	▲ 9.3	5.7	140.7	2.6	11.4
情報通信機械工業	23.8	▲ 32.2	▲ 21.8	34.8	▲ 28.8	▲ 20.6	-	-	-
化学工業	94.7	8.5	▲ 4.7	83.3	3.3	▲ 7.5	107.0	2.3	15.0
精密機械工業	103.5	▲ 11.5	▲ 7.5	101.6	▲ 13.5	▲ 6.7	173.2	2.9	11.4

主要業種の推移(季節調整済指数 平成17年=100)

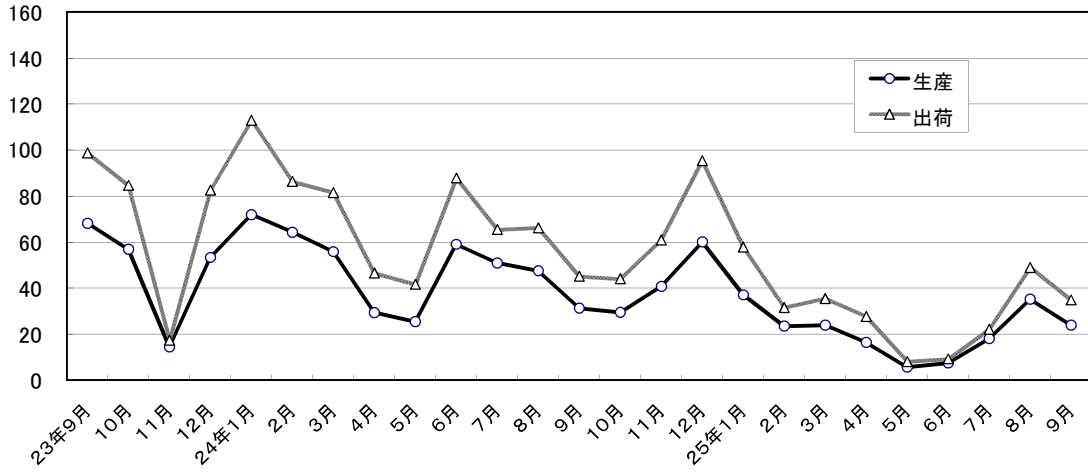
電子部品・デバイス工業



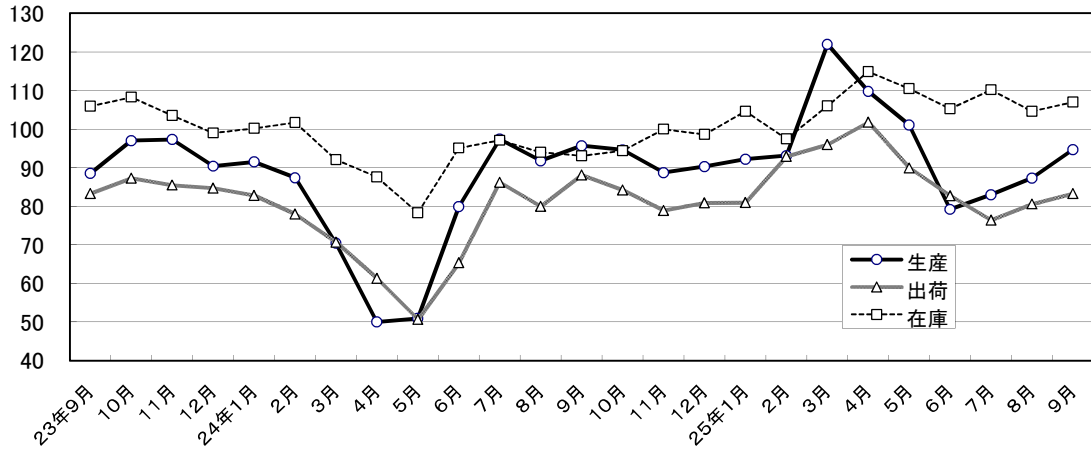
鉄鋼業



情報通信機械工業



化学工業



精密機械工業

