

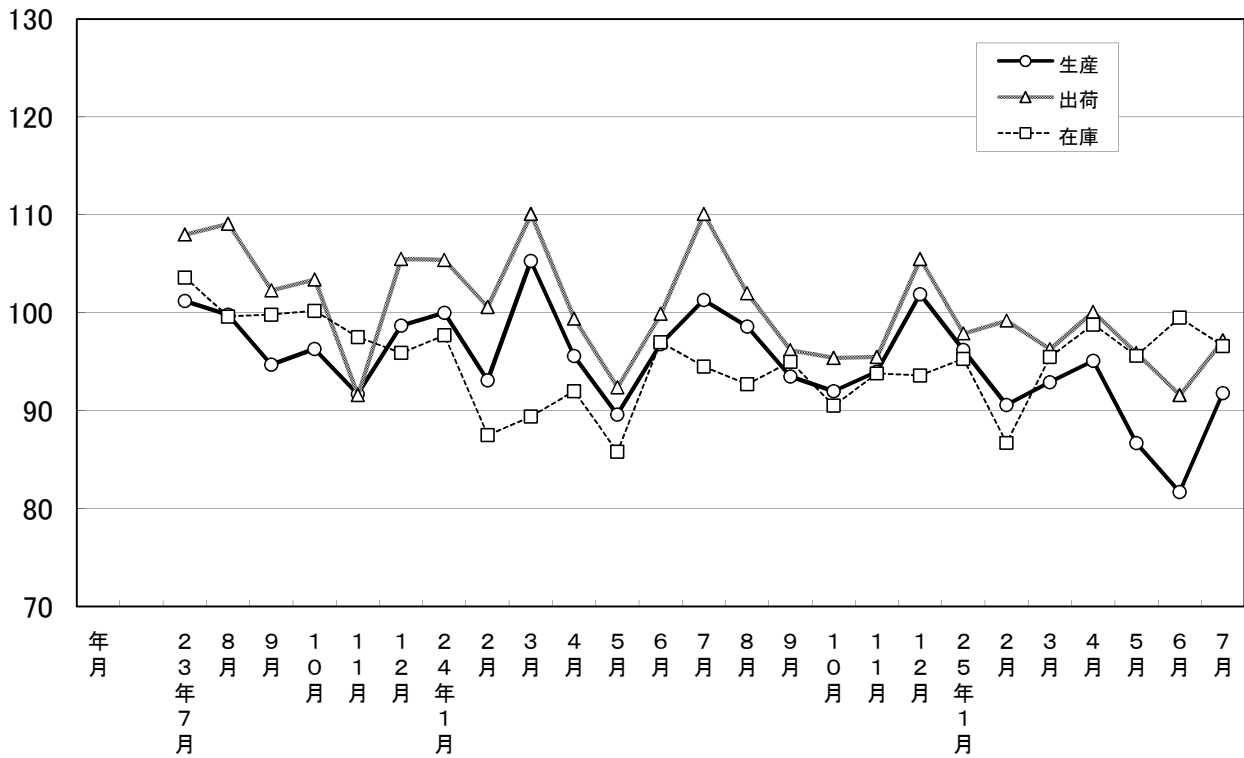
大分県鉱工業指数

平成17年基準

平成25年7月分

大分県鉱工業指数の推移(季節調整済指数)

平成17年=100



平成25年7月の鉱工業指数

平成17年=100

区 分	季節調整済指数		原 指 数		
		前月比 (%)		前年同月 比 (%)	
大分県	生 産	91.8	12.4	96.0	▲ 9.0
	出 荷	97.2	6.1	101.1	▲ 10.8
	在 庫	96.6	▲ 2.9	94.6	2.3
全 国 ※1	生 産	97.9	3.4	104.0	1.8
	出 荷	95.6	2.0	101.7	1.4
	在 庫	108.7	1.6	109.4	▲ 2.8
九 州 ※2	生 産	98.8	2.7	105.6	▲ 3.5
	出 荷	100.6	0.7	106.5	▲ 4.3
	在 庫	114.5	▲ 0.7	114.3	▲ 3.5

※1 全国は平成22年=100

※2 九州は平成22年=100 速報値

概況

[生産]

生産指数(季節調整済指数)は91.8(前月比12.4%)となり、3か月ぶりに上昇した。
業種別に生産動向をみると、前月に比べ上昇した業種は「情報通信機械工業」、「パルプ・紙・紙加工品工業」、「金属製品工業」など14業種で、低下した業種は「石油製品工業」、「家具工業」、「窯業・土石製品工業」など6業種となっている。

[出荷]

出荷指数(季節調整済指数)は97.2(前月比6.1%)となり、3か月ぶりに上昇した。
業種別に出荷動向をみると、前月に比べ上昇した業種は「情報通信機械工業」、「繊維工業」、「輸送機械工業」などの12業種で、低下した業種は「石油製品工業」、「鉱業」、「化学工業」など8業種となっている。

[在庫]

在庫指数(季節調整済指数)は96.6(前月比▲2.9%)となり、2か月ぶりに低下した。
業種別に在庫動向をみると、前月に比べ上昇した業種は「電子部品・デバイス工業」、「非鉄金属工業」、「化学工業」など7業種で、低下した業種は「食料品工業」、「一般機械工業」、「その他製品工業」など11業種となっている。

[全国の製造工業生産予測指数]

平成25年8月は前月比0.2%の上昇、9月は1.7%の上昇となっている。

業種動向

前月に比べ目立った動きを示したものは、次のとおりである。

[生産]

上昇業種

業 種 名	前年 同月比(%)	前月比(%)		寄 与 率
		前 月	今 月	
情報通信機械工業	▲ 64.7	32.1	143.2	13.9
パルプ・紙・紙加工品工業	10.0	▲ 21.0	27.8	1.9
金属製品工業	▲ 18.2	▲ 24.7	19.4	2.5

低下業種

業 種 名	前年 同月比(%)	前月比(%)		寄 与 率
		前 月	今 月	
石油製品工業	▲ 11.8	18.5	▲ 40.2	▲ 2.6
家具工業	23.6	11.4	▲ 7.6	▲ 0.2
窯業・土石製品工業	4.2	▲ 3.3	▲ 7.6	▲ 2.9

[出荷]

上昇業種

業 種 名	前年 同月比(%)	前月比(%)		寄 与 率
		前 月	今 月	
情報通信機械工業	▲ 66.3	15.0	140.2	25.1
繊維工業	42.7	▲ 15.8	39.4	1.1
輸送機械工業	▲ 16.2	▲ 8.7	23.1	48.2

低下業種

業 種 名	前年 同月比(%)	前月比(%)		寄 与 率
		前 月	今 月	
石油製品工業	▲ 9.2	9.2	▲ 36.5	▲ 135.1
鋳 業	10.9	0.7	▲ 7.7	▲ 0.4
化学工業	▲ 11.1	▲ 8.0	▲ 7.6	▲ 15.3

[在庫]

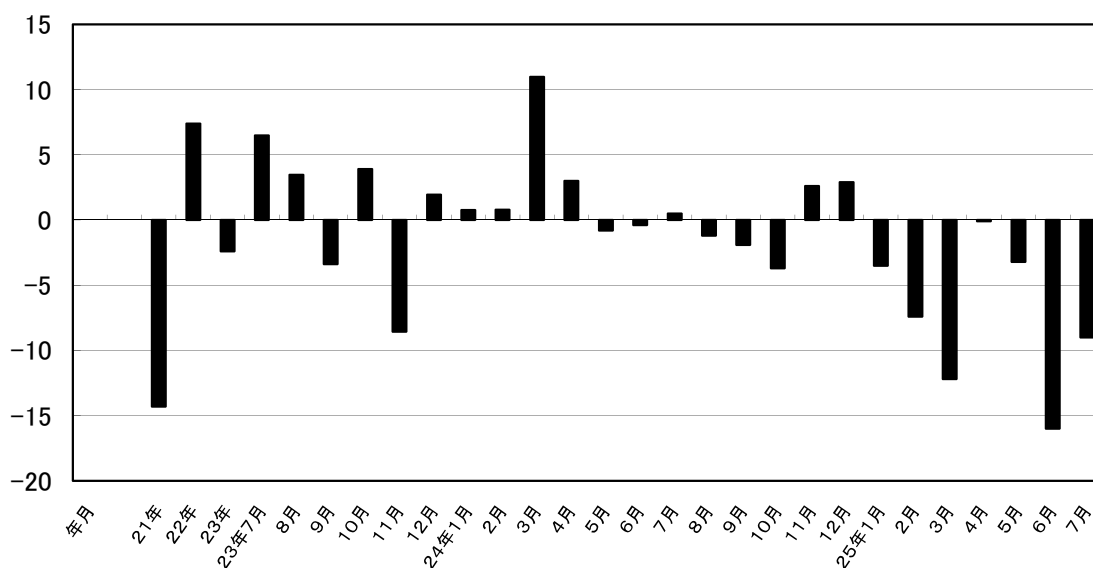
上昇業種

業 種 名	前年 同月比(%)	前月比(%)		寄 与 率
		前 月	今 月	
電子部品・デバイス工業	▲ 64.5	▲ 72.7	133.3	▲ 2.4
非鉄金属工業	47.4	8.1	33.8	▲ 78.4
化学工業	13.5	▲ 4.7	4.7	▲ 62.5

低下業種

業 種 名	前年 同月比(%)	前月比(%)		寄 与 率
		前 月	今 月	
食料品工業	▲ 12.4	▲ 37.1	▲ 32.6	37.5
一般機械工業	97.2	158.0	▲ 29.4	14.4
その他製品工業	0.0	▲ 21.1	▲ 15.4	0.2

鉱工業生産指数前年同月比(%)



大分県鉱工業指数の推移

(季節調整済指数 平成17年=100)

年月	生産			出荷			在庫		
	指数	前月比	前年同月比 (%)	指数	前月比	前年同月比 (%)	指数	前月比	前年同月比 (%)
21年	91.7	—	▲ 14.3	94.7	—	▲ 4.2	99.7	—	3.0
22年	98.5	—	7.4	103.9	—	▲ 11.9	91.9	—	▲ 7.8
23年	96.1	—	▲ 2.4	101.4	—	▲ 2.4	100.7	—	4.0
23年7月	101.2	4.5	6.5	108.0	5.2	2.9	103.6	3.2	9.7
8月	99.8	▲ 1.4	3.5	109.1	1.0	5.3	99.6	▲ 3.9	5.0
9月	94.7	▲ 5.1	▲ 3.4	102.3	▲ 6.2	▲ 1.8	99.8	0.2	2.8
10月	96.3	1.7	3.9	103.4	1.1	3.6	100.2	0.4	1.4
11月	91.7	▲ 4.8	▲ 8.6	91.6	▲ 11.4	▲ 12.1	97.5	▲ 2.7	▲ 2.9
12月	98.7	7.6	1.9	105.5	15.2	2.5	95.9	▲ 1.6	▲ 3.6
24年1月	100.0	1.3	0.8	105.4	▲ 0.1	2.8	97.7	1.9	▲ 1.1
2月	93.1	▲ 6.9	0.8	100.6	▲ 4.6	6.2	87.5	▲ 10.4	▲ 15.0
3月	105.3	13.1	11.0	110.1	9.4	10.8	89.4	2.2	▲ 12.5
4月	95.6	▲ 9.2	3.0	99.4	▲ 9.7	1.5	92.0	2.9	▲ 12.5
5月	89.6	▲ 6.3	▲ 0.8	92.4	▲ 7.0	▲ 1.4	85.8	▲ 6.7	▲ 16.5
6月	96.8	8.0	▲ 0.4	99.9	8.1	▲ 3.6	97.0	13.1	▲ 3.4
7月	101.3	4.6	0.5	110.1	10.2	2.9	94.5	▲ 2.6	▲ 8.8
8月	98.6	▲ 2.7	▲ 1.2	102.0	▲ 7.4	▲ 6.4	92.7	▲ 1.9	▲ 6.9
9月	93.5	▲ 5.2	▲ 1.9	96.2	▲ 5.7	▲ 7.4	95.0	2.5	▲ 4.8
10月	92.0	▲ 1.6	▲ 3.7	95.4	▲ 0.8	▲ 6.0	90.5	▲ 4.7	▲ 9.7
11月	94.0	2.2	2.6	95.5	0.1	4.6	93.8	3.6	▲ 3.7
12月	101.9	8.4	2.9	105.5	10.5	▲ 0.9	93.6	▲ 0.2	▲ 2.4
25年1月	96.2	▲ 5.6	▲ 3.5	97.9	▲ 7.2	▲ 6.2	95.3	1.8	▲ 2.5
2月	90.6	▲ 5.8	▲ 7.4	99.2	1.3	▲ 8.9	86.7	▲ 9.0	▲ 1.0
3月	92.9	2.5	▲ 12.2	96.3	▲ 2.9	▲ 13.4	95.5	10.1	6.8
4月	95.1	2.4	▲ 0.1	100.1	3.9	1.6	98.8	3.5	7.4
5月	86.7	▲ 8.8	▲ 3.2	95.9	▲ 4.2	3.8	95.6	▲ 3.2	11.3
6月	81.7	▲ 5.8	▲ 16.0	91.6	▲ 4.5	▲ 9.2	99.5	4.1	2.6
7月	91.8	12.4	▲ 9.0	97.2	6.1	▲ 10.8	96.6	▲ 2.9	2.3

主要業種動向

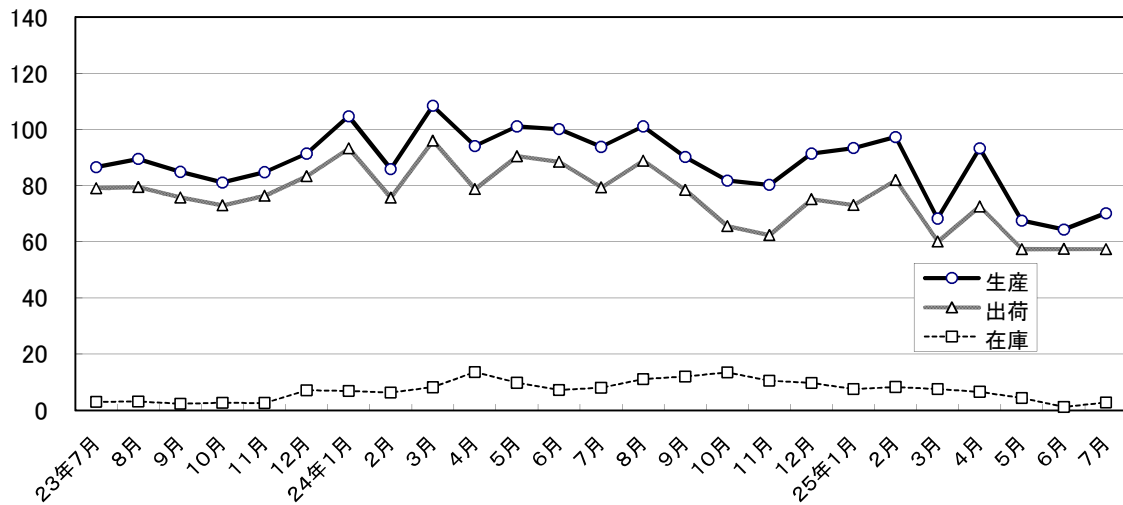
平成25年7月分

(季節調整済指数 平成17年=100)

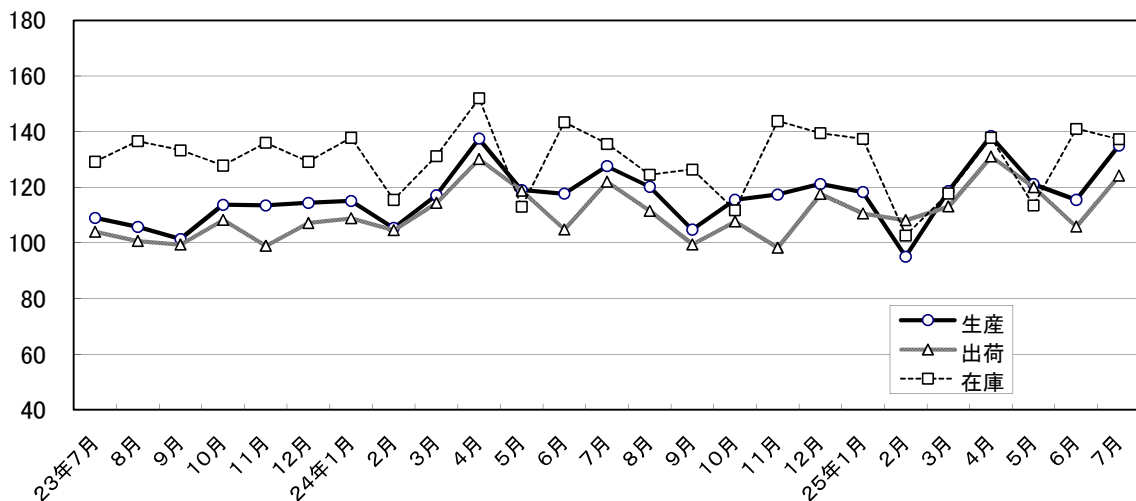
業 種 名	生 産			出 荷			在 庫		
	指 数	前月比 (%)	前年同月比 (%)	指 数	前月比 (%)	前年同月比 (%)	指 数	前月比 (%)	前年同月比 (%)
電子部品・デバイス工業	70.2	9.0	▲ 25.7	57.4	▲ 0.2	▲ 28.4	2.8	133.3	▲ 64.5
鉄鋼業	135.0	16.9	▲ 4.5	124.2	17.3	▲ 2.6	137.3	▲ 2.6	1.3
情報通信機械工業	18.0	143.2	▲ 64.7	22.1	140.2	▲ 66.3	-	-	-
化学工業	83.0	4.8	▲ 14.9	76.4	▲ 7.6	▲ 11.1	110.2	4.7	13.5
精密機械工業	112.9	12.1	0.1	109.8	9.1	▲ 1.2	169.0	4.6	12.4

主要業種の推移(季節調整済指数 平成17年=100)

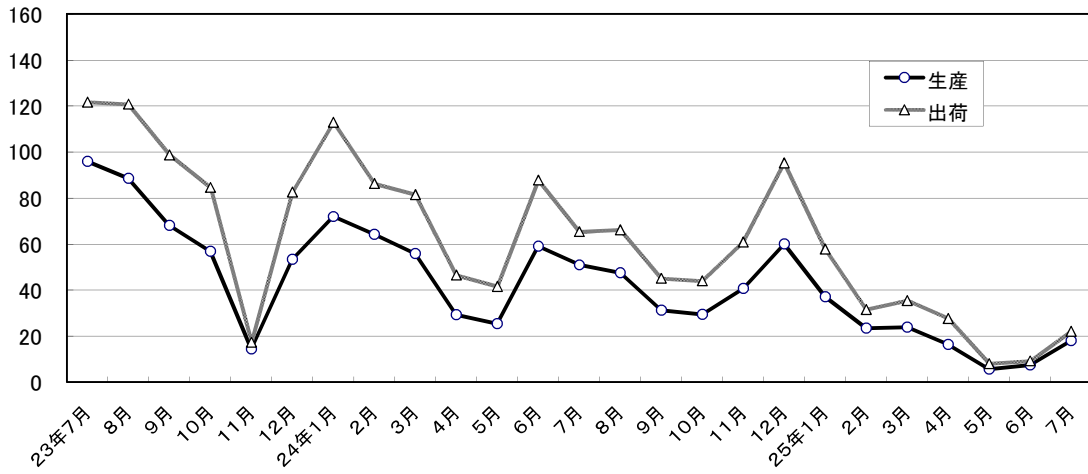
電子部品・デバイス工業



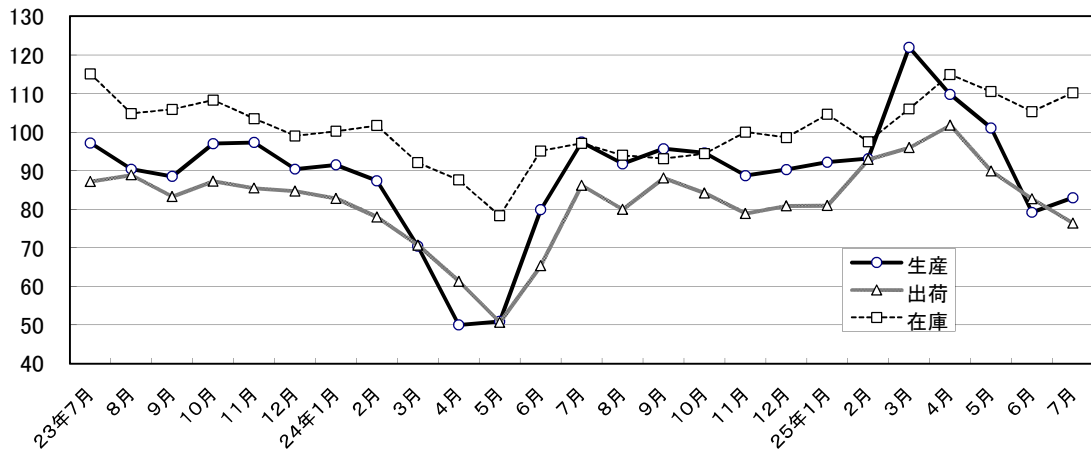
鉄鋼業



情報通信機械工業



化学工業



精密機械工業

