

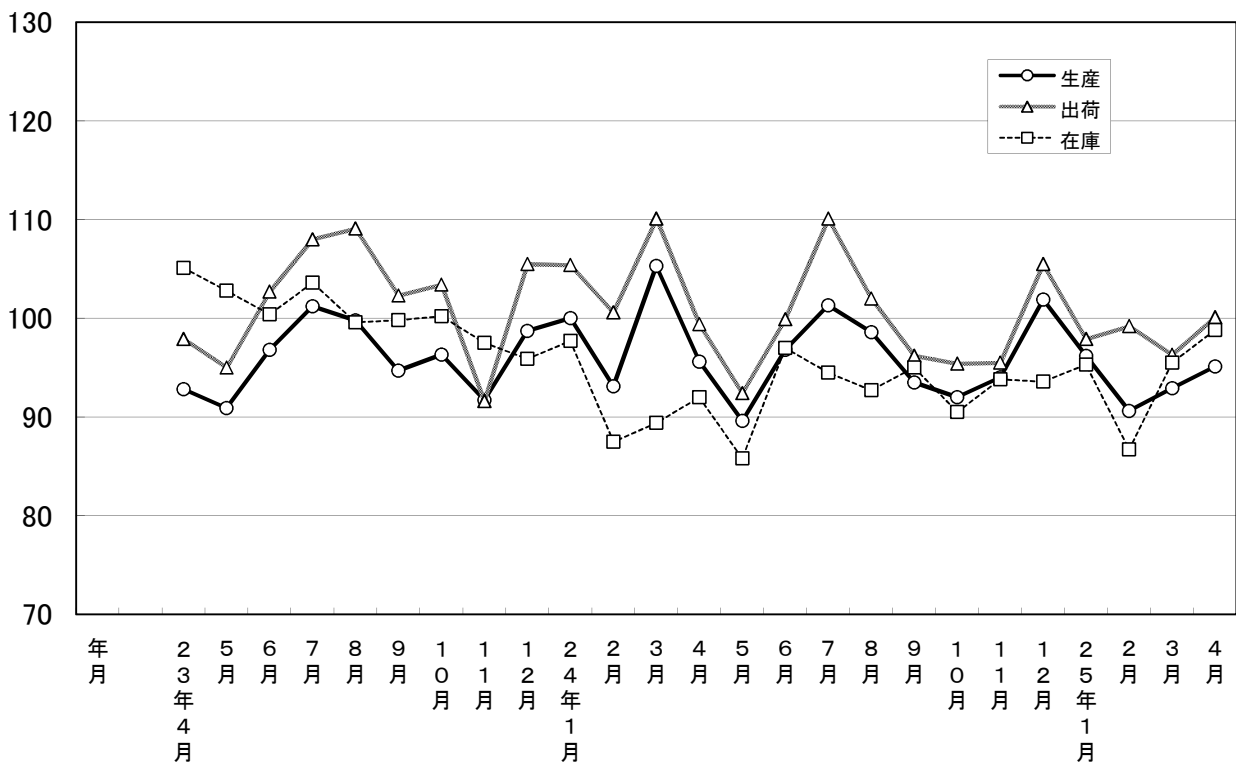
大分県鉱工業指数

平成17年基準

平成25年4月分

大分県鉱工業指数の推移(季節調整済指数)

平成17年=100



平成25年4月の鉱工業指数

平成17年=100

区 分		季節調整済指数		原 指 数	
			前月比 (%)		前年同月 比 (%)
大分県	生 産	95.1	2.4	89.3	▲ 0.1
	出 荷	100.1	3.9	95.2	1.6
	在 庫	98.8	3.5	94.4	7.4
全 国 ※1	生 産	95.9	0.9	92.6	▲ 3.4
	出 荷	95.8	▲ 1.4	91.2	▲ 3.0
	在 庫	107.9	0.8	103.1	▲ 4.0
九 州 ※2	生 産	105.1	4.3	99.4	0.4
	出 荷	104.0	2.1	98.5	▲ 0.4
	在 庫	123.3	3.2	120.4	▲ 10.0

※1 全国は平成22年=100

※2 九州は速報値

概況

[生産]

生産指数(季節調整済指数)は95.1(前月比2.4%)となり、2か月連続で上昇した。

業種別に生産動向をみると、前月に比べ上昇した業種は「電子部品・デバイス工業」、「非鉄金属工業」、「鉱業」など9業種で、低下した業種は「情報通信機械工業」、「電気機械工業」、「化学工業」など11業種となっている。

[出荷]

出荷指数(季節調整済指数)は100.1(前月比3.9%)となり、2か月ぶりに上昇した。

業種別に出荷動向をみると、前月に比べ上昇した業種は「非鉄金属工業」、「石油製品工業」、「電子部品・デバイス工業」などの12業種で、低下した業種は「情報通信機械工業」、「電気機械工業」、「一般機械工業」など8業種となっている。

[在庫]

在庫指数(季節調整済指数)は98.8(前月比3.5%)となり、2か月連続で上昇した。

業種別に在庫動向をみると、前月に比べ上昇した業種は「鉱業」、「食料品工業」、「鉄鋼業」など8業種で、低下した業種は「電気機械工業」、「石油製品工業」、「電子部品・デバイス工業」など10業種となっている。

[全国の製造工業生産予測指数]

平成25年5月は前月比0.0%の横ばい、6月は▲1.4%の低下となっている。

業種動向

前月に比べ目立った動きを示したものは、次のとおりである。

[生産]

上昇業種

業 種 名	前年 同月比(%)	前月比(%)		寄 与 率
		前 月	今 月	
電子部品・デバイス工業	▲ 1.7	▲ 29.8	36.6	186.6
非鉄金属工業	▲ 20.4	▲ 23.5	34.8	68.4
鋁 業	14.4	▲ 3.2	18.3	7.2

低下業種

業 種 名	前年 同月比(%)	前月比(%)		寄 与 率
		前 月	今 月	
情報通信機械工業	▲ 44.2	1.7	▲ 31.5	▲ 45.0
電気機械工業	19.2	7.4	▲ 31.0	▲ 12.8
化 学 工 業	119.1	31.0	▲ 10.0	▲ 61.1

[出荷]

上昇業種

業 種 名	前年 同月比(%)	前月比(%)		寄 与 率
		前 月	今 月	
非鉄金属工業	▲ 18.3	▲ 23.1	25.7	26.4
石油製品工業	37.4	▲ 10.6	22.8	71.8
電子部品・デバイス工業	▲ 8.7	▲ 26.7	20.8	43.1

低下業種

業 種 名	前年 同月比(%)	前月比(%)		寄 与 率
		前 月	今 月	
情報通信機械工業	▲ 40.7	12.4	▲ 22.0	▲ 22.4
電気機械工業	19.7	6.5	▲ 21.9	▲ 4.3
一 般 機 械 工 業	▲ 12.4	▲ 3.2	▲ 13.0	▲ 36.2

[在庫]

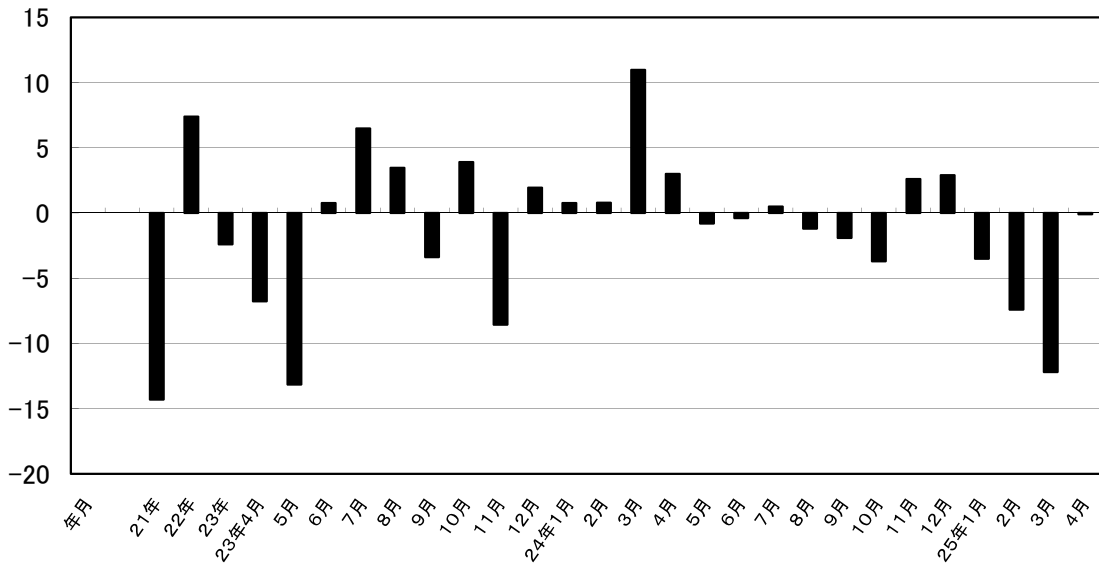
上昇業種

業 種 名	前年 同月比(%)	前月比(%)		寄 与 率
		前 月	今 月	
鋁 業	21.3	▲ 3.4	21.5	3.4
食 料 品 工 業	▲ 12.8	58.6	17.9	18.2
鉄 鋼 業	▲ 9.3	14.7	17.0	62.9

低下業種

業 種 名	前年 同月比(%)	前月比(%)		寄 与 率
		前 月	今 月	
電気機械工業	▲ 58.6	▲ 17.9	▲ 25.3	▲ 0.5
石油製品工業	▲ 26.2	43.2	▲ 18.4	▲ 60.4
電子部品・デバイス工業	▲ 51.3	▲ 8.4	▲ 13.2	▲ 1.3

鉍工業生産指数前年同月比(%)



大分県鉍工業指数の推移

(季節調整済指数 平成17年=100)

年月	生産			出荷			在庫		
	指数	前月比	前年同月比 (%)	指数	前月比	前年同月比 (%)	指数	前月比	前年同月比 (%)
21年	91.7	—	▲ 14.3	94.7	—	▲ 4.2	99.7	—	3.0
22年	98.5	—	7.4	103.9	—	▲ 11.9	91.9	—	▲ 7.8
23年	96.1	—	▲ 2.4	101.4	—	▲ 2.4	100.7	—	4.0
23年4月	92.8	▲ 1.8	▲ 6.8	97.9	▲ 0.6	▲ 1.4	105.1	2.9	13.8
5月	90.9	▲ 2.0	▲ 13.1	95.0	▲ 3.0	▲ 10.2	102.8	▲ 2.2	4.1
6月	96.8	6.5	0.8	102.7	8.1	▲ 0.4	100.4	▲ 2.3	▲ 0.2
7月	101.2	4.5	6.5	108.0	5.2	2.9	103.6	3.2	9.7
8月	99.8	▲ 1.4	3.5	109.1	1.0	5.3	99.6	▲ 3.9	5.0
9月	94.7	▲ 5.1	▲ 3.4	102.3	▲ 6.2	▲ 1.8	99.8	0.2	2.8
10月	96.3	1.7	3.9	103.4	1.1	3.6	100.2	0.4	1.4
11月	91.7	▲ 4.8	▲ 8.6	91.6	▲ 11.4	▲ 12.1	97.5	▲ 2.7	▲ 2.9
12月	98.7	7.6	1.9	105.5	15.2	2.5	95.9	▲ 1.6	▲ 3.6
24年1月	100.0	1.3	0.8	105.4	▲ 0.1	2.8	97.7	1.9	▲ 1.1
2月	93.1	▲ 6.9	0.8	100.6	▲ 4.6	6.2	87.5	▲ 10.4	▲ 15.0
3月	105.3	13.1	11.0	110.1	9.4	10.8	89.4	2.2	▲ 12.5
4月	95.6	▲ 9.2	3.0	99.4	▲ 9.7	1.5	92.0	2.9	▲ 12.5
5月	89.6	▲ 6.3	▲ 0.8	92.4	▲ 7.0	▲ 1.4	85.8	▲ 6.7	▲ 16.5
6月	96.8	8.0	▲ 0.4	99.9	8.1	▲ 3.6	97.0	13.1	▲ 3.4
7月	101.3	4.6	0.5	110.1	10.2	2.9	94.5	▲ 2.6	▲ 8.8
8月	98.6	▲ 2.7	▲ 1.2	102.0	▲ 7.4	▲ 6.4	92.7	▲ 1.9	▲ 6.9
9月	93.5	▲ 5.2	▲ 1.9	96.2	▲ 5.7	▲ 7.4	95.0	2.5	▲ 4.8
10月	92.0	▲ 1.6	▲ 3.7	95.4	▲ 0.8	▲ 6.0	90.5	▲ 4.7	▲ 9.7
11月	94.0	2.2	2.6	95.5	0.1	4.6	93.8	3.6	▲ 3.7
12月	101.9	8.4	2.9	105.5	10.5	▲ 0.9	93.6	▲ 0.2	▲ 2.4
25年1月	96.2	▲ 5.6	▲ 3.5	97.9	▲ 7.2	▲ 6.2	95.3	1.8	▲ 2.5
2月	90.6	▲ 5.8	▲ 7.4	99.2	1.3	▲ 8.9	86.7	▲ 9.0	▲ 1.0
3月	92.9	2.5	▲ 12.2	96.3	▲ 2.9	▲ 13.4	95.5	10.1	6.8
4月	95.1	2.4	▲ 0.1	100.1	3.9	1.6	98.8	3.5	7.4

主要業種動向

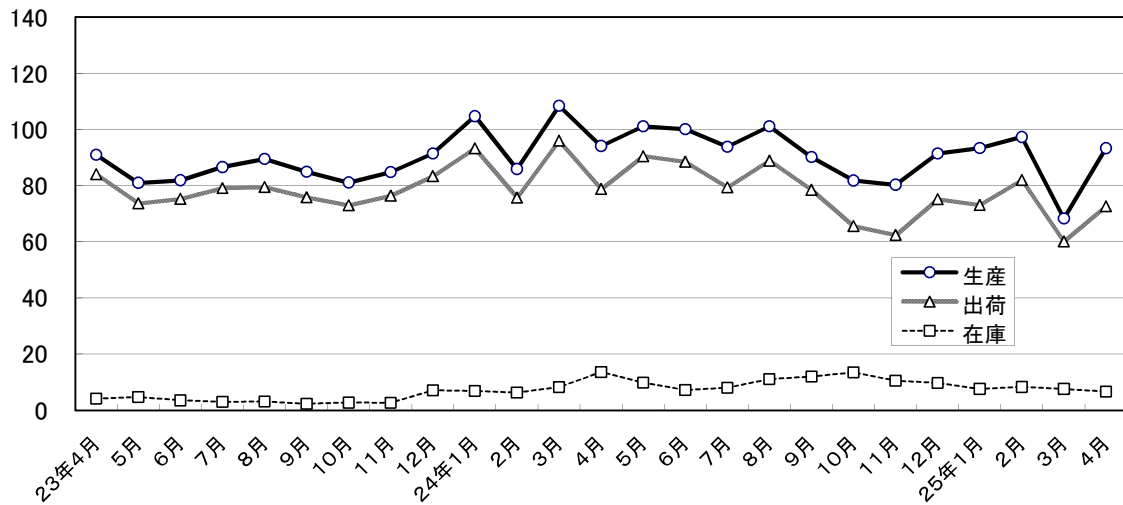
平成25年4月分

(季節調整済指数 平成17年=100)

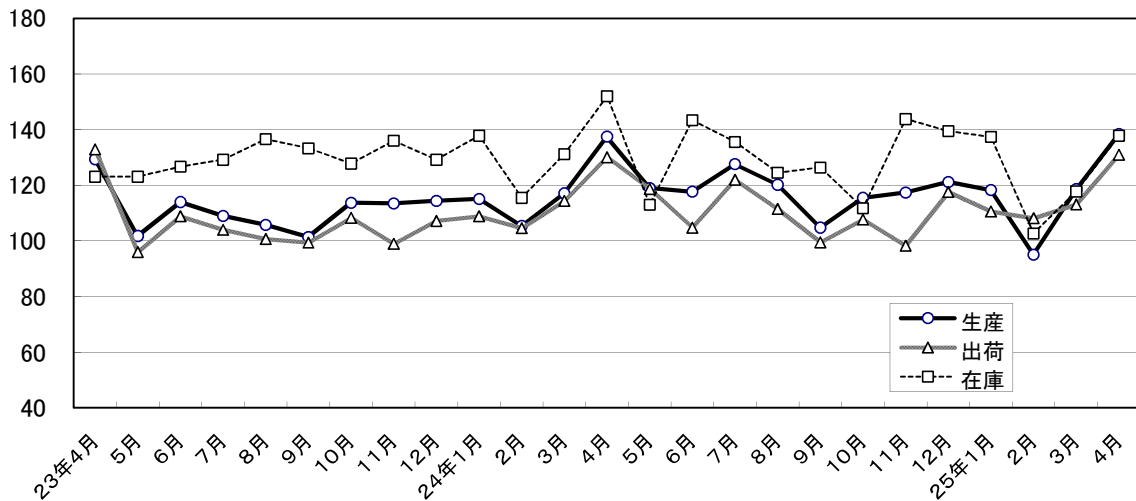
業 種 名	生 産			出 荷			在 庫		
	指 数	前月比 (%)	前年同月比 (%)	指 数	前月比 (%)	前年同月比 (%)	指 数	前月比 (%)	前年同月比 (%)
電子部品・デバイス工業	93.3	36.6	▲ 1.7	72.6	20.8	▲ 8.7	6.6	▲ 13.2	▲ 51.3
鉄鋼業	138.4	16.7	▲ 0.5	131.0	15.8	▲ 1.5	137.8	17.0	▲ 9.3
情報通信機械工業	16.3	▲ 31.5	▲ 44.2	27.6	▲ 22.0	▲ 40.7	-	-	-
化学工業	109.8	▲ 10.0	119.1	101.8	6.0	66.6	114.9	8.4	31.1
精密機械工業	112.0	13.1	13.1	112.5	10.7	17.9	148.4	▲ 6.6	25.0

主要業種の推移(季節調整済指数 平成17年=100)

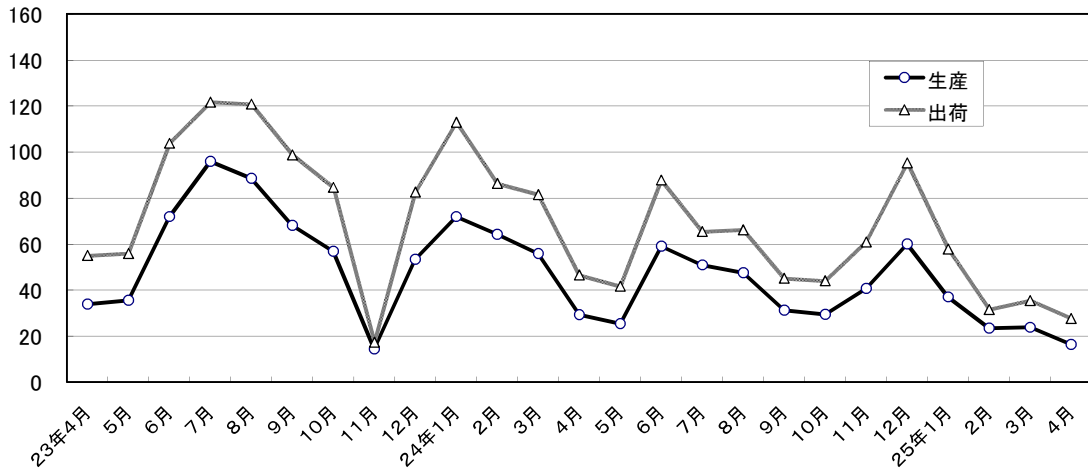
電子部品・デバイス工業



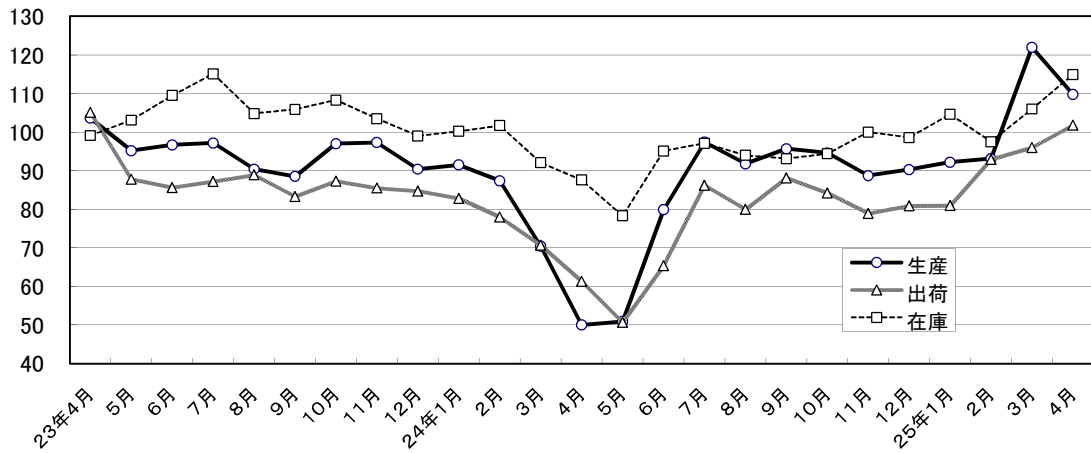
鉄鋼業



情報通信機械工業



化学工業



精密機械工業

