

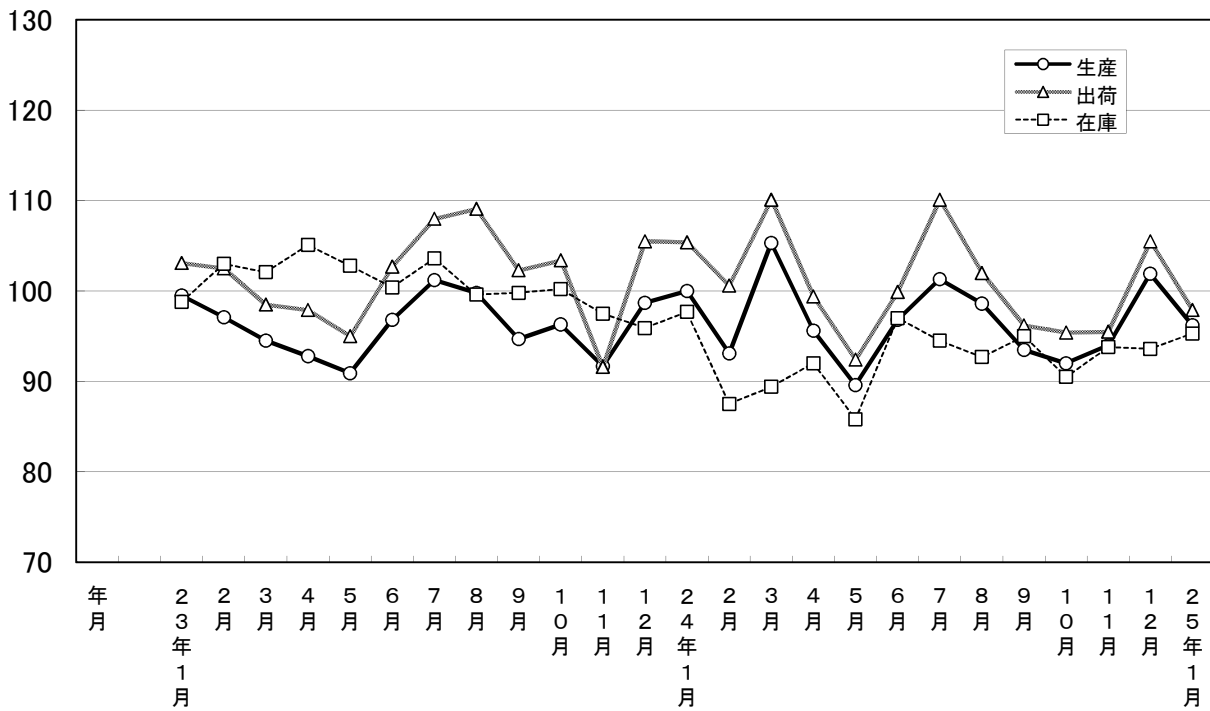
# 大分県鉱工業指数

平成17年基準

平成25年1月分

大分県鉱工業指数の推移(季節調整済指数)

平成17年=100



## 平成25年1月の鉱工業指数

平成17年=100

区 分		季節調整済指数		原 指 数	
			前月比 (%)		前年同月 比 (%)
大分県	生 産	96.2	▲ 5.6	88.9	▲ 3.5
	出 荷	97.9	▲ 7.2	93.1	▲ 6.2
	在 庫	95.3	1.8	98.2	▲ 2.5
全 国	生 産	89.1	0.3	81.7	▲ 5.8
	出 荷	90.0	▲ 0.3	82.2	▲ 3.9
	在 庫	104.7	▲ 0.4	108.0	1.0
九 州	生 産	102.3	▲ 0.6	93.6	▲ 4.0
	出 荷	102.9	▲ 4.2	92.9	▲ 3.4
	在 庫	128.4	▲ 3.2	132.3	▲ 2.4

※九州は速報値

### 概況

#### [生産]

生産指数(季節調整済指数)は96.2(前月比▲5.6%)となり、3か月ぶりに低下した。業種別に生産動向をみると、前月に比べ上昇した業種は「金属製品工業」、「窯業・土石製品工業」、「繊維工業」など9業種で、低下した業種は「非鉄金属工業」、「情報通信機械工業」、「プラスチック製品工業」など11業種となっている。

#### [出荷]

出荷指数(季節調整済指数)は97.9(前月比▲7.2%)となり、3か月ぶりに低下した。業種別に出荷動向をみると、前月に比べ上昇した業種は「金属製品工業」、「精密機械工業」、「鉱業」などの8業種で、横ばいの業種が1業種、低下した業種は「非鉄金属工業」、「情報通信機械工業」、「プラスチック製品工業」など11業種となっている。

#### [在庫]

在庫指数(季節調整済指数)は95.3(前月比1.8%)となり、2か月ぶりに上昇した。業種別に在庫動向をみると、前月に比べ上昇した業種は「その他製品工業」、「非鉄金属工業」、「パルプ・紙・紙加工品工業」など8業種で、低下した業種は「食料品工業」、「一般機械工業」、「電子部品・デバイス工業」など10業種となっている。

#### [全国の製造工業生産予測指数]

平成25年2月は前月比5.3%の上昇、3月は0.3%の上昇となっている。

## 業種動向

前月に比べ目立った動きを示したものは、次のとおりである。

### [生産]

#### 上昇業種

業 種 名	前年 同月比(%)	前月比(%)		寄 与 率
		前月	今月	
金 属 製 品 工 業	68.0	0.7	37.1	▲ 9.9
窯業・土石製品工業	0.3	▲ 0.2	22.7	▲ 12.6
織 維 工 業	▲ 21.0	2.1	12.9	▲ 0.3

#### 低下業種

業 種 名	前年 同月比(%)	前月比(%)		寄 与 率
		前月	今月	
非 鉄 金 属 工 業	▲ 4.3	▲ 7.5	▲ 40.6	60.5
情報通信機械工業	▲ 48.6	47.4	▲ 38.3	53.3
プラスチック製品工業	▲ 19.3	10.4	▲ 20.1	6.4

### [出荷]

#### 上昇業種

業 種 名	前年 同月比(%)	前月比(%)		寄 与 率
		前月	今月	
金 属 製 品 工 業	73.9	2.9	39.9	▲ 6.2
精 密 機 械 工 業	13.3	▲ 1.6	7.8	▲ 3.6
鋁 業	11.1	0.4	7.0	▲ 0.2

#### 低下業種

業 種 名	前年 同月比(%)	前月比(%)		寄 与 率
		前月	今月	
非 鉄 金 属 工 業	▲ 3.5	10.4	▲ 43.0	35.6
情報通信機械工業	▲ 49.0	56.5	▲ 39.3	53.8
プラスチック製品工業	▲ 23.4	14.7	▲ 23.6	6.4

### [在庫]

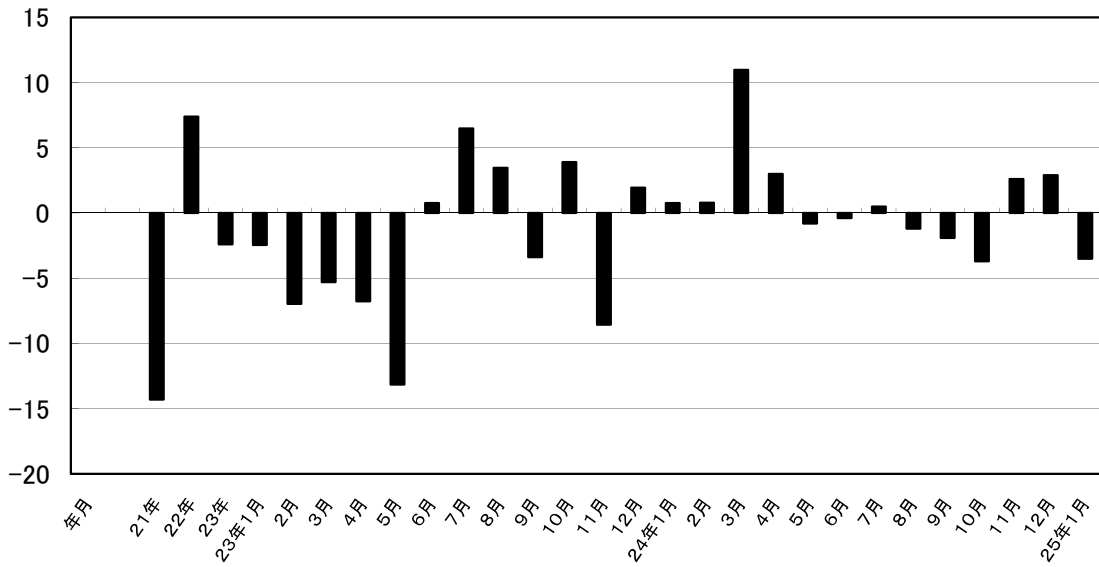
#### 上昇業種

業 種 名	前年 同月比(%)	前月比(%)		寄 与 率
		前月	今月	
そ の 他 製 品 工 業	▲ 13.5	▲ 22.5	38.3	0.8
非 鉄 金 属 工 業	▲ 24.5	12.7	36.1	133.3
パルプ・紙・紙加工品工業	▲ 1.7	▲ 1.8	19.6	14.0

#### 低下業種

業 種 名	前年 同月比(%)	前月比(%)		寄 与 率
		前月	今月	
食 料 品 工 業	▲ 39.9	16.9	▲ 25.6	▲ 35.0
一 般 機 械 工 業	▲ 59.5	▲ 10.1	▲ 22.5	▲ 7.3
電子部品・デバイス工業	9.4	▲ 7.6	▲ 21.6	▲ 5.4

### 鉱工業生産指数前年同月比(%)



### 大分県鉱工業指数の推移

(季節調整済指数 平成17年=100)

年月	生産			出荷			在庫		
	指数	前月比	前年同月比 (%)	指数	前月比	前年同月比 (%)	指数	前月比	前年同月比 (%)
21年	91.7	—	▲ 14.3	94.7	—	▲ 4.2	99.7	—	3.0
22年	98.5	—	7.4	103.9	—	▲ 11.9	91.9	—	▲ 7.8
23年	96.1	—	▲ 2.4	101.4	—	▲ 2.4	100.7	—	4.0
23年1月	99.5	2.2	▲ 2.5	103.1	▲ 0.4	▲ 4.0	98.8	1.0	0.6
2月	97.1	▲ 2.4	▲ 7.0	102.5	▲ 0.6	▲ 5.7	103.0	4.3	5.8
3月	94.5	▲ 2.7	▲ 5.3	98.5	▲ 3.9	▲ 7.1	102.1	▲ 0.9	14.9
4月	92.8	▲ 1.8	▲ 6.8	97.9	▲ 0.6	▲ 1.4	105.1	2.9	13.8
5月	90.9	▲ 2.0	▲ 13.1	95.0	▲ 3.0	▲ 10.2	102.8	▲ 2.2	4.1
6月	96.8	6.5	0.8	102.7	8.1	▲ 0.4	100.4	▲ 2.3	▲ 0.2
7月	101.2	4.5	6.5	108.0	5.2	2.9	103.6	3.2	9.7
8月	99.8	▲ 1.4	3.5	109.1	1.0	5.3	99.6	▲ 3.9	5.0
9月	94.7	▲ 5.1	▲ 3.4	102.3	▲ 6.2	▲ 1.8	99.8	0.2	2.8
10月	96.3	1.7	3.9	103.4	1.1	3.6	100.2	0.4	1.4
11月	91.7	▲ 4.8	▲ 8.6	91.6	▲ 11.4	▲ 12.1	97.5	▲ 2.7	▲ 2.9
12月	98.7	7.6	1.9	105.5	15.2	2.5	95.9	▲ 1.6	▲ 3.6
24年1月	100.0	1.3	0.8	105.4	▲ 0.1	2.8	97.7	1.9	▲ 1.1
2月	93.1	▲ 6.9	0.8	100.6	▲ 4.6	6.2	87.5	▲ 10.4	▲ 15.0
3月	105.3	13.1	11.0	110.1	9.4	10.8	89.4	2.2	▲ 12.5
4月	95.6	▲ 9.2	3.0	99.4	▲ 9.7	1.5	92.0	2.9	▲ 12.5
5月	89.6	▲ 6.3	▲ 0.8	92.4	▲ 7.0	▲ 1.4	85.8	▲ 6.7	▲ 16.5
6月	96.8	8.0	▲ 0.4	99.9	8.1	▲ 3.6	97.0	13.1	▲ 3.4
7月	101.3	4.6	0.5	110.1	10.2	2.9	94.5	▲ 2.6	▲ 8.8
8月	98.6	▲ 2.7	▲ 1.2	102.0	▲ 7.4	▲ 6.4	92.7	▲ 1.9	▲ 6.9
9月	93.5	▲ 5.2	▲ 1.9	96.2	▲ 5.7	▲ 7.4	95.0	2.5	▲ 4.8
10月	92.0	▲ 1.6	▲ 3.7	95.4	▲ 0.8	▲ 6.0	90.5	▲ 4.7	▲ 9.7
11月	94.0	2.2	2.6	95.5	0.1	4.6	93.8	3.6	▲ 3.7
12月	101.9	8.4	2.9	105.5	10.5	▲ 0.9	93.6	▲ 0.2	▲ 2.4
25年1月	96.2	▲ 5.6	▲ 3.5	97.9	▲ 7.2	▲ 6.2	95.3	1.8	▲ 2.5

## 主要業種動向

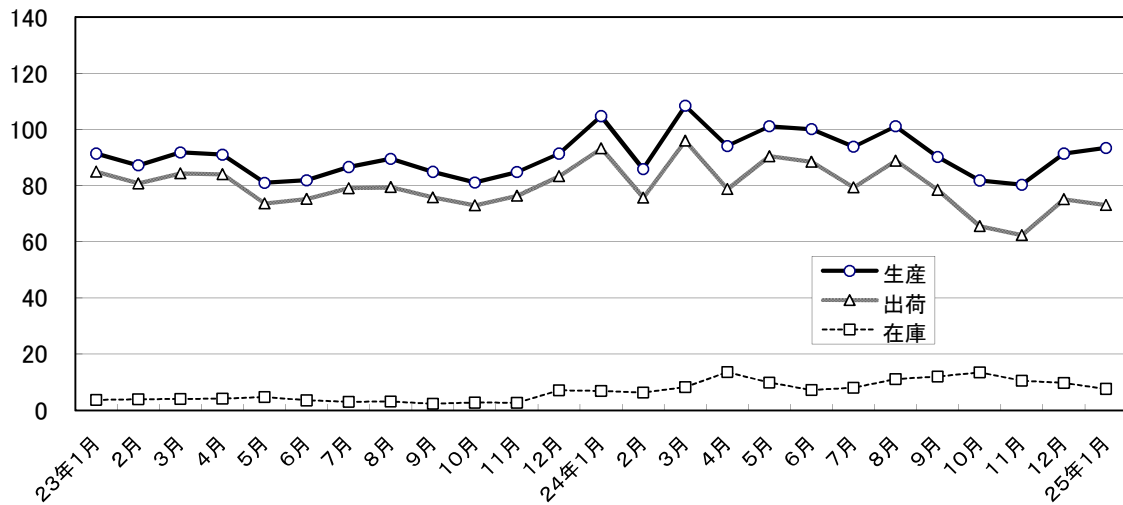
平成25年1月分

(季節調整済指数 平成17年=100)

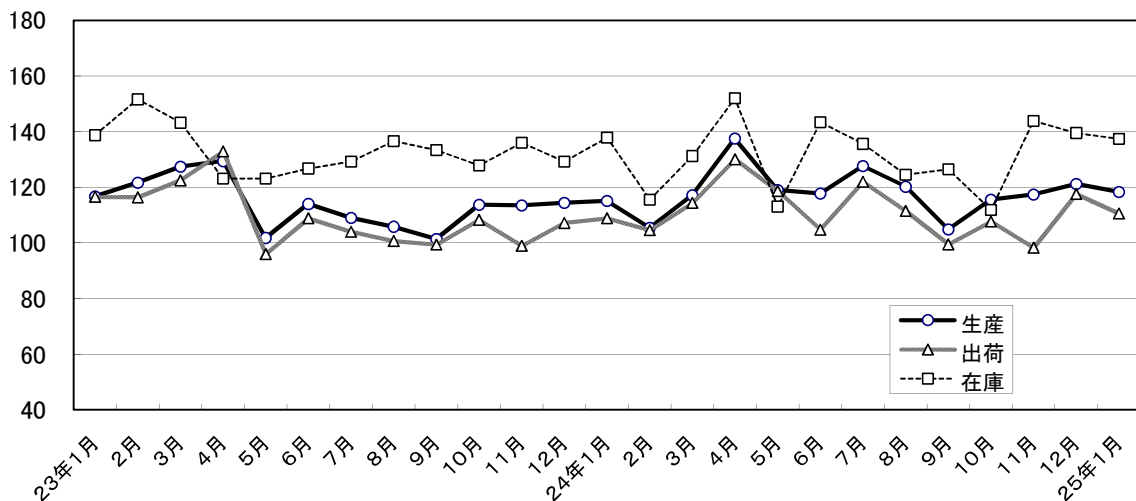
業 種 名	生 産			出 荷			在 庫		
	指 数	前月比 (%)	前年同月比 (%)	指 数	前月比 (%)	前年同月比 (%)	指 数	前月比 (%)	前年同月比 (%)
電子部品・デバイス工業	93.4	2.2	▲ 11.5	73.1	▲ 2.8	▲ 22.4	7.6	▲ 21.6	9.4
鉄鋼業	118.3	▲ 2.4	1.6	110.6	▲ 6.0	2.4	137.4	▲ 1.5	▲ 0.3
情報通信機械工業	37.0	▲ 38.3	▲ 48.6	57.8	▲ 39.3	▲ 49.0	-	-	-
化学工業	92.2	2.1	0.6	81.0	0.1	▲ 1.8	104.6	6.1	4.4
精密機械工業	122.5	5.9	17.7	121.6	7.8	13.3	160.5	▲ 2.6	11.1

## 主要業種の推移(季節調整済指数 平成17年=100)

### 電子部品・デバイス工業



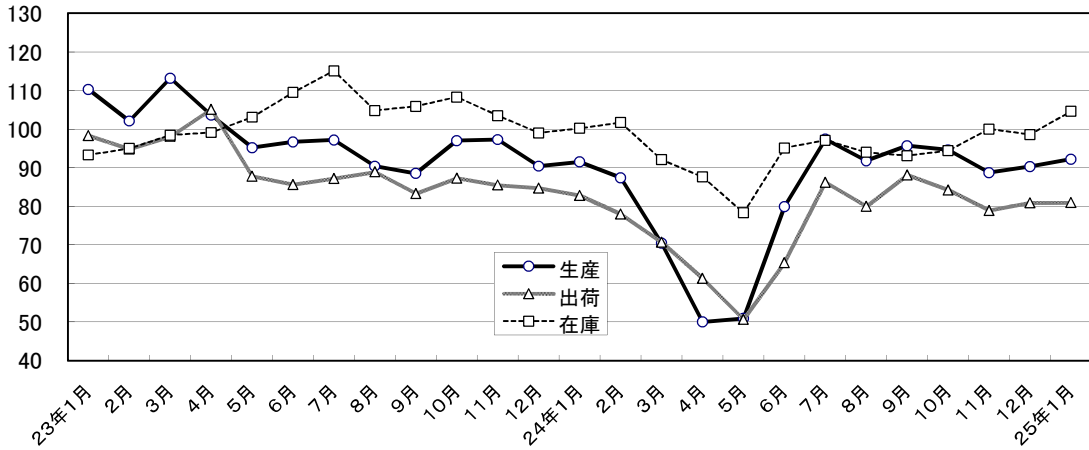
### 鉄鋼業



情報通信機械工業



化学工業



精密機械工業

