

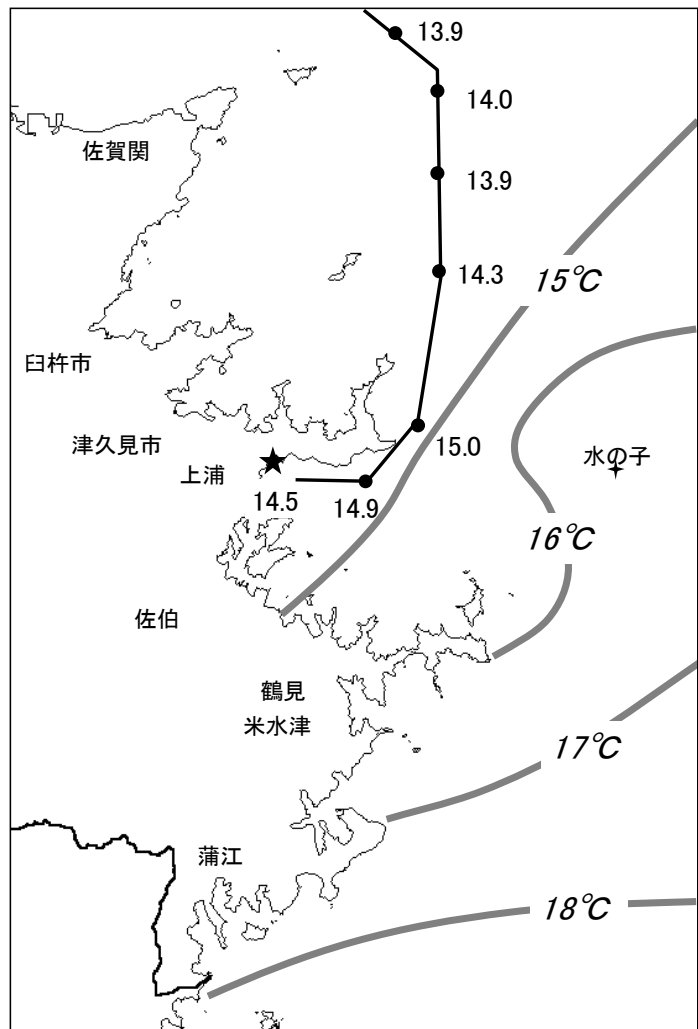
# 大分県豊後水道漁海況速報（短期）

20-22号

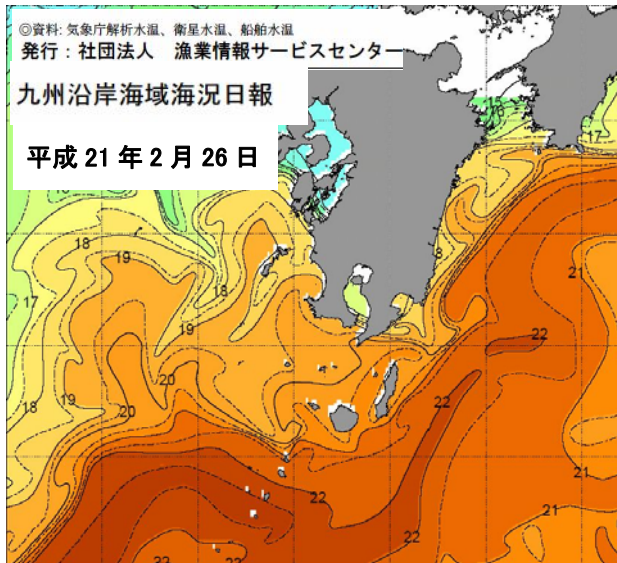
第20-22号 平成21年2月26日(木)発行

大分県農林水産研究センター水産試験場 佐伯市上浦大字津井浦

- 海況
- ★ : 定地水温(2/26)
- : 調査船「豊洋」による観測結果(2/26)
- : 人工衛星による等水温線(2/26)



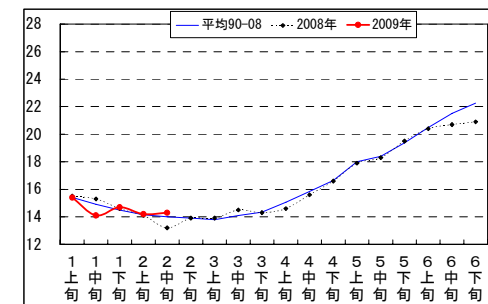
## ●黒潮情報（漁業情報サービスセンター：2/26、海上保安庁海洋速報第36号：2/17-24 観測）



黒潮流軸位置(マイル)	
都井岬ESE	足摺岬S
45	20

黒潮は都井岬・足摺岬沖で接岸しており、小潮時に黒潮系暖水が流入しやすい状況にある。今後も接岸傾向で推移する見込。

## ● 定地水温(表面:°C) [佐伯湾奥]



### 「海況概要」(2月26日)

- \* 豊後水道の表面水温は水道北部～蒲戸崎付近で 14～15°C台、水道南部で 17～18°C台を示しており、前年同期並み～1°C高め。九州東岸沖の黒潮内水温は 21～22°Cで前年同期並み～1°C高め。
- \* 2月中旬の水試地先(上浦)の定地水温(表面)は 14.3°Cで、前年より 1.1°C高めで、**平年並み(+0.3°C)であった**。2月26日の表面水温は 14.5°Cとなっている。

### 「漁況概要」(2月9日～2月22日、※一部分を除く)

- \* 県南まき網は**マアジ・カタクチイワシ**主体に **40トン**の水揚げ。北郡まき網は**マアジ(300～400g級)**主体に **31トン**の水揚げ。船びき網は主漁期でないため**シラス**主体に僅かな水揚げ。延岡沖のシラス漁も操業に至っていない。小型底びき網(鶴見・蒲江)は**エソ類・コウイカ**主体の漁。一本釣りは佐賀関で**マアジ(200g級)・マサバ(400～700g級)・タチウオ(12本)**、保戸島では**マダイ・トラフグ**、鶴見で**ブリ・マアジ**主体の漁。トラフグは依然として各地で低調。タチウオ漕ぎ釣り(臼杵)は1隻・1日あたりの漁獲量が **56キロ**と先号を大きく下回ったが、価格が上昇。定置網は鶴見・米水津で**マアジ**、蒲江で**ブリ**主体の漁。

### 他県情報

愛媛県(2/8～2/21)まき網:[八幡浜]2/8～2/15は水揚げがありませんでした。[漁連・宇和島;19 統]14トン(カタクチイワシ7トン、マアジ7トン他)[愛南;34 統]35トン(キナゴ31トン、マアジ2トン他)  
 高知県(2/17～2/23);宿毛中型まき網漁は、[9 統]61トン(ウルメイワシ31トン、マアジ29トン、マルアジ1トン他)  
 宮崎県(2/12～2/18);北部中型まき網漁(15トン以上)は、水揚げがありませんでした。  
 延岡湾土々呂沖におけるイワシシラス漁は、水揚げがありませんでした。

● 漁況

20-22号

漁協TACシステム集計速報値・30魚種(期間:佐賀関・鶴見・米水津・蒲江:2/9~2/22)

単位:キロ

漁業種類	所属漁協名	隻・日あたり漁獲量	まいわし	うるめ	かたくち	まあじ	まるあじ	さば類	ぶり	ひらめ	めいたがれい	えそ類	たちうお	まだい	いさき	すずき	とらふぐ	あんこう	かさご類	かわはぎ類	きびなご	まとうだい	めじな	いせえび	くるまえび	こういか	あおりいか	けんさき	まだこ	なまこ	あわび類	さざえ	総計(他魚種も含む)
小型底曳網漁業	鶴見					32				194	14	310		160	18	13	111		82			53			29	1,056	3	19	24				3,199
	蒲江									8		831		28				45		3		30				39	3					1,147	
船びき網	鶴見(一部底曳網を含む)						6	2		1		80	7	126						18		48			31	16							991
	米水津					1,911																											2,163
大中型まき網漁業	鶴見(延べ水揚げ統数4)	1,384				5,266		245																		3							5,534
中型まき網漁業	鶴見(延べ水揚げ統数3)	4,154			9,972	1,869	202																										12,462
	米水津(延べ水揚げ統数X)	X				12,583		5,518																									18,105
	蒲江(延べ水揚げ統数4)	1,007			440	25																											4,026
刺網漁業	佐賀関					1																											1
	鶴見					16			1	173		261		28	76			6	10	114		80	48	19									1,233
定置網漁業	鶴見				880	99	56	100	102		24	34	2	6						76		66	174										2,286
	米水津				48	1,020	76	4	48	32		4	44	12	12					36		52	156			20	308	4					2,292
	蒲江		3	456	232		27	2,463	100		3	165	378	34					1	69	745	1	623			41	244	7				6,307	
一本釣り	佐賀関				7,260	152	6,130	3,618	3		7	4,235	1,217	117	3	45			123	77		3			9		3					25,211	
	鶴見				1,571		555	2,761	16		22		388	267		253			45	5		6	34		6	272						6,500	
その他の漁業種類	佐賀関								19																								49
	鶴見					1,218	7	288				28								2	120								257	1,523	69	1,886	6,623
	米水津																												1,436	18	969	3,893	
総計			0	3	12,827	31,970	540	12,824	8,991	647	14	1,542	4,270	2,189	851	71	311	162	182	599	745	336	1,038	19	29	1,203	1,150	26	288	2,959	88	2,904	102,074

他漁協情報(期間:2/9~2/22)

単位:キロ

漁業種類	所属漁協名	期間	延べ出漁隻数	隻・日あたり漁獲量( )は先号漁獲量	まあじ	まるあじ	まさば	ごまさば	かたくち	うるめ	まいわし	ぶり	たちうお	まだい	いさき	とらふぐ	こういか類	その他	計	
中型まき網	臼杵・津久見	2/9~2/22	12隻	2,604(1,500)	17,250		6,000		8,000											31,250
一本釣り	臼杵(タチ釣りのみ)	2/12~2/21	57隻	56.1(128.9)									3,200							3,200
	保戸島	2/9~2/22	*	*(*)	396							89		227	205	98	319	69		1,403

中部振興局農山漁村振興課水産班とりまとめ(一部は聞き取りによる概算データ)

「魚価」 円/kg

漁業種類	魚種名	地区名	平均	高値	安値
釣り	タチウオ	臼杵	690	-	-
	ブリ	保戸島	400	5kg級	-
	マダイ	保戸島	1,140	-	-
	マダイ	鶴見	1,385	-	-
	マアジ	鶴見	1,057	-	-
	ブリ・ハマチ	鶴見	719	-	-
	イサキ	鶴見	1,521	-	-
	マアジ	佐賀関	1,500	200g級	-
	マサバ	佐賀関	2,000	700g級	-
	ブリ	佐賀関	1,125	-	-
	マダイ	佐賀関	1,500	-	-
	タチウオ	佐賀関	1,000	1.2本入り銘柄	-

漁業種類	魚種名	地区名	平均	高値	安値
定置網	マアジ(ゼンコ)	鶴見	627	-	-
	カワハギ	鶴見	634	-	-
	アオリイカ	鶴見	1,334	-	-
潜水・探貝	アワビ	鶴見	3,994	-	-
	サザエ	鶴見	514	-	-
活魚	クルマエビ	鶴見	6,452	-	-
	ヒラメ	鶴見	1,448	-	-
延縄	トラフグ	保戸島	8,500	-	-

漁協支店からのTACシステムデータ、一部聞き取り

上記は最新単価もしくは期間平均単価、ブリは5kg以上