

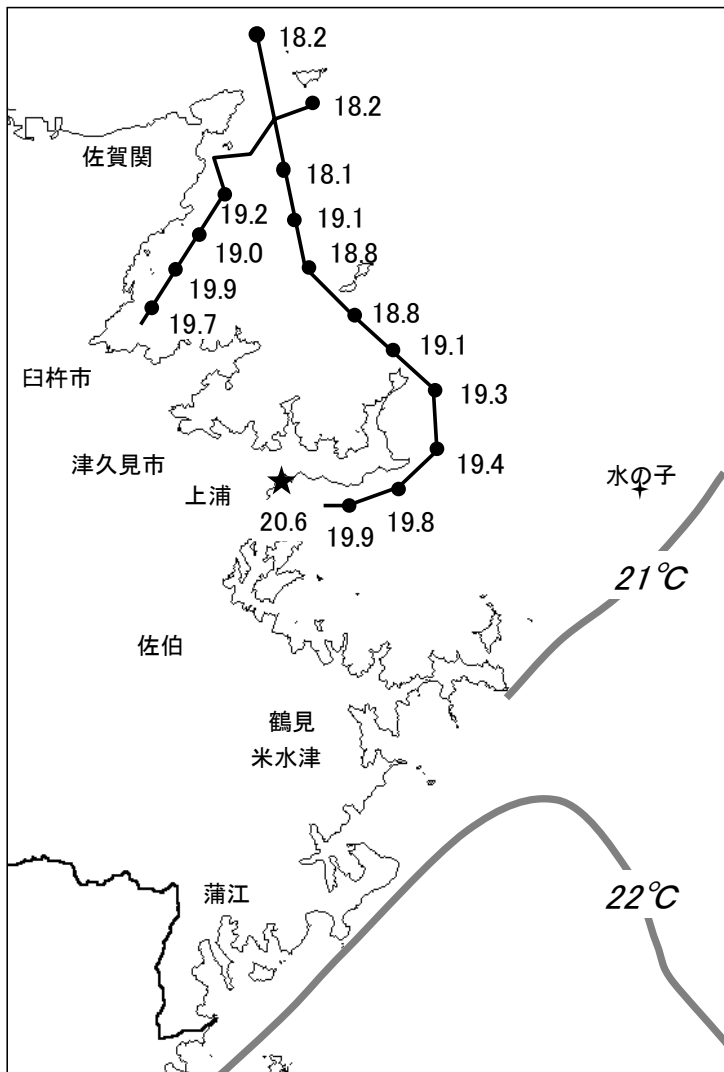
大分県豊後水道漁海況速報（短期）

20-4号

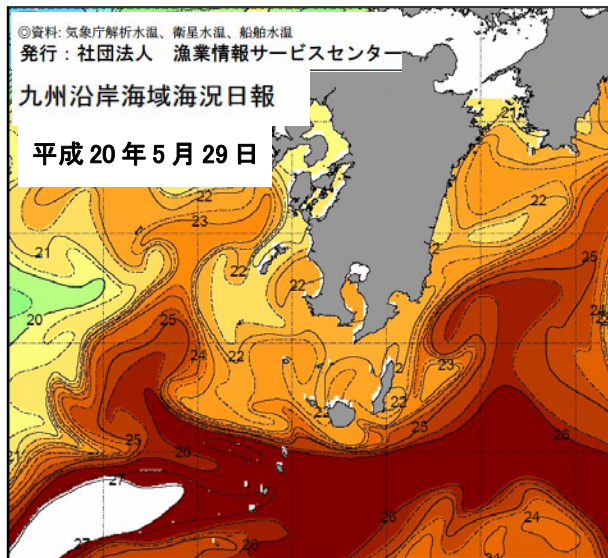
第20-4号 平成20年 5月30日(金)発行

大分県農林水産研究センター水産試験場 佐伯市上浦大字津井浦

- 海況
- ★ : 定地水温(5/30)
- : 調査船「豊洋」による観測結果(5/28)
- : NOAA等温線(5/29)



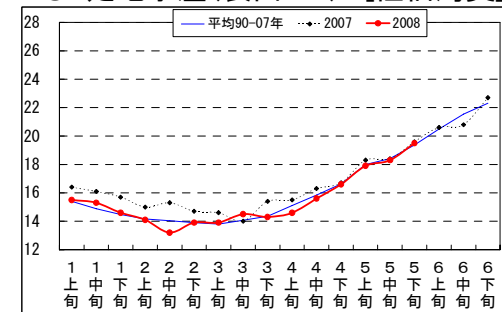
●黒潮情報（漁業情報サービスセンター：5/29、海上保安庁海洋速報第98号：5/20-5/27 観測）



黒潮流軸位置(マイル)	
都井岬 ESE	足摺岬 SSE
45	50

黒潮は都井岬で接岸・足摺岬沖でやや離岸しており、黒潮系暖水が流入しにくい状況にある。今後、黒潮は離岸する見込み。

● 定地水温(表面:°C) [佐伯湾奥]



「海況概要」(5月28日～5月29日)

- * 豊後水道の表面水温は佐賀関沖で18°C台、蒲戸崎沖で19°C台、水道南部で21～22°C台を示しており、前年同期並み。
- * 5月下旬の水試地先(上浦)の定地水温(表面)は19.5°Cで、**前年並み(-0.1°C)**で、**平年並み(+0.1°C)**。5月30日の表面水温は20.6°Cとなっている。

「漁況概要」(5月12日～5月25日、※一部分を除く)

- * 県南まき網は**マアジ・カタクチイワシ**主体に7.6トンの低調な水揚げ。北郡まき網は**マアジ(150～200g級)**主体に73トンの水揚げ。県南・北郡とも魚影が薄く出漁が少なかった。船びき網(米水津)は**カタクチシラス**主体に依然としてわずかな漁。近県のシラス漁も依然として低調な模様で、好転があまり期待できない。小型底びき網(鶴見)は**エソ類・コウイカ類**主体の漁。一本釣りは佐賀関で**タチウオ(12本入)**、**アジ(200g級)**、**ブリ(1kg弱級)**、保戸島では**ブリ(2.5～3kg級)**、鶴見で**マダイ・ブリ(3～5kg級)**主体の漁。タチウオ漕ぎ釣り(臼杵)は1隻・1日あたりの漁獲量は**42.7キロ**と先号並み。定置網は鶴見で**マアジ**、米水津で**マルアジ・マアジ**、蒲江で**マアジ**主体の漁。蒲江ではウルメ小羽の入網がみられ始めた。

他県情報

- 愛媛県(5/4～5/17)まき網;[八幡浜;13統]11トン(カタクチ5トン、ボラ2トン)、[漁連・宇和島;186統]129トン(マアジ93トン、カタクチ22トン)、[愛南;107統]173トン(キビナゴ50トン、ウルメ48トン、マイワシ29トン)
- 高知県(5/20～5/26);宿毛中型まき網31統;119トン(カタクチイワシ63トン、マアジ29トン、キビナゴ18トン、ウルメイワシ6トン、マルアジ2トン、サバ類1トン他)。
- 宮崎県(5/15～5/21);北部中型まき網(15トン以上)は17統;251トン(マアジ145トン、サバ類93トン、カタクチイワシ11トン他)
- 延岡湾土々呂沖におけるイワシシラス漁は出漁ナシ。

なお、この情報は 大分県農林水産研究センター水産試験場のホームページ (<http://www.mfs.pref.oita.jp>) でもご覧いただけます。

● 漁況

20-4号

漁協TACシステム集計・30魚種(期間:佐賀関・鶴見・米水津・蒲江:5/12~5/25)

単位:キロ

漁業種類	所属漁協名	隻・日あたり漁獲量	まいわし	うるめ	かたうち	まあじ	まるあじ	さば類	ぶり	ひらめ	めいたがれい	えそ類	たちうお	まだい	いさき	すずき	とらふぐ	あんこう	かさご類	かわはぎ類	きびなご	まとうだい	めじな	いせえび	くるまえび	こういか	あおりいか	けんさき	まだこ	なまこ	あわび類	さざえ	総計(他魚種も含む)
小型底曳網漁業	鶴見					26				18	11	413		91			0	105	13	51		35			65	200	8	20	59			2,165	
	蒲江											903		7				12				6			3	15						1,090	
船びき網	鶴見(一部底曳網を含む)				1,216							31	1	271																		2,167	
	米水津				11,067																											11,067	
大中型まき網漁業	鶴見(延べ水揚げ統数X)	X				220			3																							239	
中型まき網漁業	鶴見(延べ水揚げ統数8)	922		54	2,259	3,091	13	365																								7,379	
	米水津(延べ水揚げ統数0)	0																														0	
	蒲江(延べ水揚げ統数0)	0																														0	
刺網漁業	佐賀関					14			13	25		211		21	2	2			32	209				78	139							1,092	
	鶴見					3				5		24		40	16			1	17	356			6	15	76		3	203			7	1,036	
定置網漁業	鶴見	8	28	76	3,094	19	130	311	16			3	72	58	19					114	64	1	772			82	38				5,338		
	米水津		159	634	3,865	3,899	363	955	45			24	191	228	47					176	224	32	284			296	148				13,218		
	蒲江		1,030		11,012	3,122	226	1,940	24			26	42	311	67					100	779		27			191	734	51	2		22,956		
一本釣り	佐賀関				10,927	0	11	5,914	27	0	2	9,695	2,465	1,660				1	319	215			5		10						31,447		
	鶴見				2,346		327	3,259	4		3		3,519	1,017						350			3	239			26				11,824		
その他の漁業種類	佐賀関				7					17														3						237	199	2,121	2,588
	鶴見				5	1,152																						233		72	1,912	5,502	
	米水津																												20	1,862	2,060		
総計			8	1,271	15,257	35,755	7,053	1,424	12,391	181	11	1,635	9,741	6,987	3,048	68	2	118	763	1,356	1,067	83	1,419	218	68	419	1,350	258	299	237	291	5,303	121,167

他漁協情報(期間:5/10~5/25)

単位:キロ

漁業種類	所属漁協名	期間	延べ出漁隻数	隻・日あたり漁獲量()は先号漁獲量	まあじ	まるあじ	まさば	ごまさば	かたうち	うるめ	まいわし	ぶり	たちうお	まだい	いさき	とらふぐ	こういか類	その他	計	
中型まき網	臼杵・津久見	5/13~5/25	25隻	2,928(2,909)	73,200															73,200
一本釣り	臼杵(タチ釣りのみ)	5/10~5/22	129隻	42.7(42.3)									5,505							5,505
	保戸島	5/12~5/25	*	*(*)	972							5,792		520	194		1	133		7,613

「魚価」 円/kg

中部振興局農山漁村振興課水産班とりまとめ

漁業種類	魚種名	地区名	平均	高値	安値
釣り	タチウオ	臼杵	861	-	-
	ブリ(ハマチ)	保戸島	267	2.5~3kg級	-
	マダイ	保戸島	950	-	-
	マダイ	鶴見	933	-	-
	マアジ	鶴見	657	-	-
	ブリ・ハマチ	鶴見	426	-	-
	イサキ	鶴見	1,698	-	-
	マアジ	佐賀関	1,500	200g級	-
	ブリ	佐賀関	300	ヤズ:1kg級弱	-
	イサキ	佐賀関	-	-	-
	タチウオ	佐賀関	1,060	12本入り	-
	マサバ	佐賀関	-	-	-

漁業種類	魚種名	地区名	平均	高値	安値
定置網	マアジ(ゼンコ)	鶴見	429	-	-
	メジナ	鶴見	540	-	-
潜水・探貝	アオリイカ	鶴見	1,415	-	-
	アワビ	鶴見	6,130	-	-
活魚	サザエ	鶴見	742	-	-
	伊勢エビ	鶴見	4,521	-	-
	ヒラメ	鶴見	1,181	-	-
延縄	トラフグ	保戸島	-	-	-

漁協支店からのTACシステムデータ、一部聞き取り

上記は最新単価、ブリは5kg以上