

# 大分県豊後水道漁海況速報（短期）

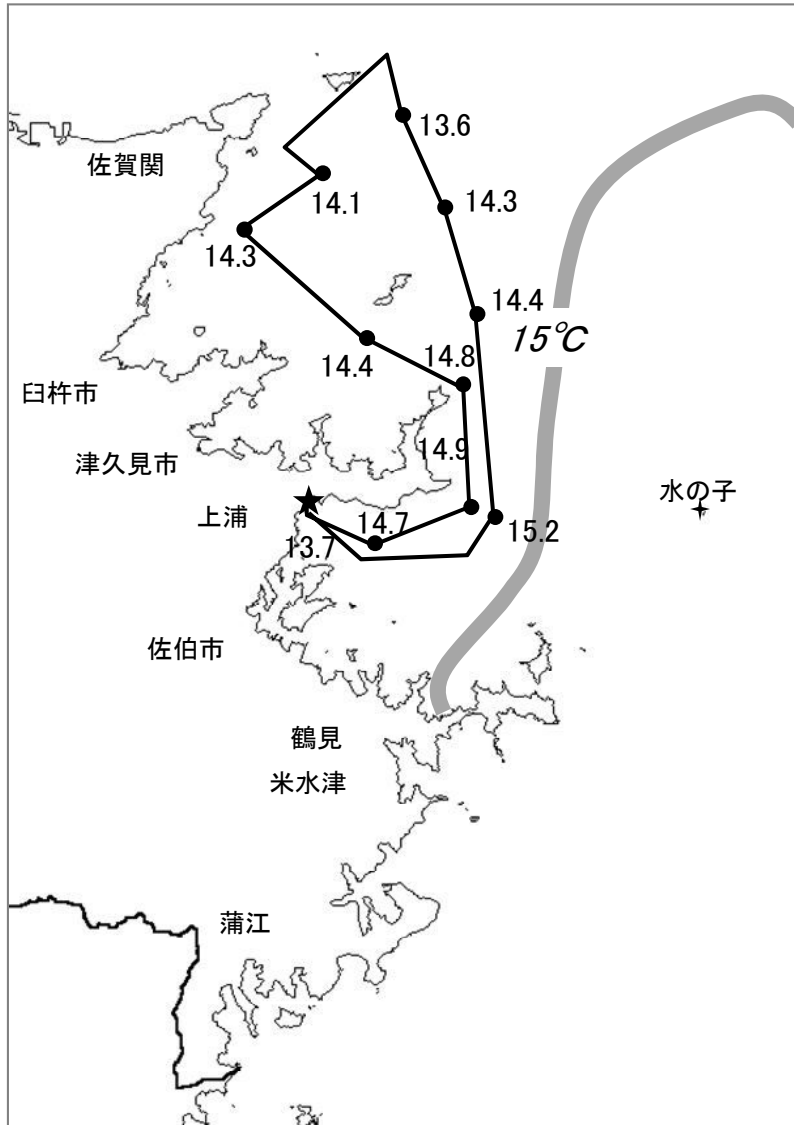
第21-24号 平成22年3月26日(金)発行

大分県農林水産研究センター水産試験場 佐伯市上浦大字津井浦

21-24号

## ●海況

- ★ : 定地水温 (3/26)
- : 調査船「豊洋」による観測結果 (3/26)
- : NOAA等水温線 (3/24-3/26: 3日間合成)



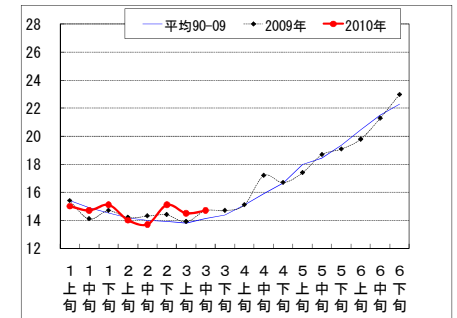
## ●黒潮情報(水試受信 NOAA 画像 3/24-26、海上保安庁海洋速報第56号:3/17-24 観測)



黒潮流軸位置(マイル)	
都井岬 SE	足摺岬 SSW
30	25

黒潮は都井岬・足摺岬沖でやや離岸傾向。今後は、都井岬沖で離接岸を繰り返し、足摺岬沖でやや離岸傾向で推移する見込み。

## ● 定地水温(表面:°C) [佐伯湾奥]



### 「海況概要」(3月24日～3月26日)

- \* 豊後水道の表面水温は前年並みであった。
- \* 3月中旬の水試地先(上浦)の定地水温(表面)は14.7°Cで、前年と同じで、**平年より0.6°C高かった**。3月26日の表面水温は13.7°Cとなっている。

### 「漁況概要」(3月8日～3月21日)

県南まき網は**カタクチ**主体に116トンの水揚げ。北郡まき網は**マアジ・カタクチ**主体に14トンの水揚げ。船びき網は魚影が薄く、操業に至らない場合が多かった。小型底びき網(鶴見・蒲江)は**コウイカ類・エソ類**主体に8トンの漁。一本釣りは佐賀関で**ブリ・マアジ**、鶴見で**ブリ・マダイ・マアジ**、保戸島で**マアジ・ブリ・マダイ**主体の漁。タチウオ漕ぎ釣り(臼杵)は1隻・1日あたりの漁獲量が41.8キロと先号を下回った。定置網は鶴見で**シナ**、米水津で**マアジ・マダイ・ブリ**、蒲江で**ブリ・カタクチ**主体の漁。

### 他県情報

- 愛媛県(2/21～3/6)まき網:[八幡浜;16 統]28トン(タチウオ 23トン、マアジ1トン、マダイ1トン他)  
[漁連・宇和島;41 統]38トン(カタクチイワシ 29トン、マアジ7トン他)  
[愛南;49 統]565トン(サバ類 412トン、ウルメ 113トン、キビナゴ 40トン)
- 高知県(3/16～3/22);宿毛湾周辺海域の中型まき網漁は、14 統 176トン(カタクチイワシ 143トン、マルアジ 32トン、キビナゴ 1トン他)
- 宮崎県(3/18～3/24);北部中型まき網漁(15トン以上)は、31 統 1,197トン(カタクチイワシ 949トン、サバ類 248トン他)  
延岡湾土々呂沖におけるワシラス漁は、2 統 1トン。

● 漁況

21-24号

漁協TACシステム集計速報値・30魚種(期間:佐賀関・鶴見・米水津・蒲江:3/8~3/21)

単位:キロ

漁業種類	所属漁協名	隻・日あたり漁獲量	まいわし	うるめ	かたうち	まあじ	まるあじ	さば類	ぶり	ひらめ	めいたがれい	えそ類	たちうお	まだい	いさき	すずき	とらふぐ	あんこう	かさご類	かわはぎ類	きびなご	まとうだい	めじな	いせえび	くるまえび	こういか類	あおりいか	けんさき	まだこ	なまこ	あわび類	さざえ	総計(他魚種も含む)
小型底曳網漁業	鶴見					6			610		59	552		44		2	5	297	2	87		288			196	3,134	4	24	26				7,473
	蒲江								8			529					1	3				33		22	93							864	
船びき網漁業	鶴見(一部底曳網を含む)								5			119		237								30				34	2		2				1,709
	米水津				25																											25	
大中型まき網漁業	鶴見(延べ水揚げ統数X)		X			5,500							4	8			1					4											5,530
中型まき網漁業	鶴見(延べ水揚げ統数11)	9,969			103,515	4,060	4	12																									109,658
	米水津(延べ水揚げ統数0)	0																															0
	蒲江(延べ水揚げ統数X)	X			668																												668
刺網漁業	佐賀関					45			9	164		237		545	490	5		2	15	225		114	113	13									0
	鶴見																																2,822
定置網漁業	鶴見		5			84	3		394	51			16	169								102	26	18	23,886								24,998
	米水津				201	624	8	4	328	89		8	8	372	4	212						116	40	68		68	192	68					2,766
	蒲江			1,945	3,240	603	26	20	4,014	47			5	209	18	11						53	118	3	313	428	155	15	3			11,465	
一本釣り	佐賀関					6,831	131		2,020	7,558			1,575	1,574	415		5				37	19											21,246
	鶴見					1,327			281	3,256	23			1,650	429		3				27	13			2	106							7,438
その他の漁業種類	佐賀関									1														7									45
	鶴見				3	318			353			111	3		2		7							7					223	318	44	625	4,292
	米水津																												261	28	1,797	2,260	
総計			5	1,945	107,652	19,397	172	2,690	15,559	997	59	1,556	1,611	4,808	1,357	237	22	304	85	751	144	531	24,401	27	217	3,768	476	107	254	581	72	2,448	203,257

他漁協情報(期間:3/8~3/21)

単位:キロ

漁業種類	所属漁協名	期間	延べ出漁隻数	隻・日あたり漁獲	まあじ	まるあじ	まさば	こまさば	かたうち	うるめ	まいわし	ぶり	たちうお	まだい	いさき	とらふぐ	こういか類	その他	計	
中型まき網	臼杵・津久見	3/8~3/21	8隻	1,744(2,700)	7,800		150													13,950
一本釣り	臼杵(夕子釣りのみ)	3/8~3/21	75隻	41.8(56.9)									3,135							3,135
	保戸島	3/8~3/21	*	*(*)	406		2					387		325	138	123	121	279		1,535

中部振興局農山漁村振興課水産班とりまとめ(一部は聞き取りによる概算データ)

「魚価」円/kg

漁業種類	魚種名	地区名	平均	高値	安値
釣り	夕子ウオ	臼杵	647	-	-
	ブリ	保戸島	270	-	-
	マダイ	保戸島	800	-	-
	マダイ	鶴見	1,533	-	-
	マアジ	鶴見	1,052	-	-
	ブリ・ハマチ	鶴見	589	-	-
	イサキ	鶴見	1,550	-	-
	マアジ	佐賀関	1,667	300g級	-
	マサバ	佐賀関	1,714	700g級	-
	ブリ	佐賀関	400	2kg級	-
マダイ	佐賀関	1,500	-	-	
夕子ウオ	佐賀関	6,800	12本入り/5kg 銘柄	-	

漁業種類	魚種名	地区名	平均	高値	安値
定置網	マシ(センゴ)	鶴見	769	-	-
	カワハギ	鶴見	395	-	-
潜水・採貝	アオリイカ	鶴見	1,842	-	-
	アワビ	鶴見	4,930	-	-
活魚	ササエ	鶴見	774	-	-
	クルマエビ	鶴見	5,602	-	-
	ヒラメ	鶴見	1,390	-	-
延縄	トラフグ	保戸島	5,600	-	-

漁協支店からのTACシステムデータ、一部聞き取り

上記は最新単価もしくは期間平均単価、ブリは5kg以上