

大分県豊後水道漁海況速報（短期）

21-11号

第21-11号 平成21年9月11日(金)発行
大分県農林水産研究センター水産試験場 佐伯市上浦大字津井浦

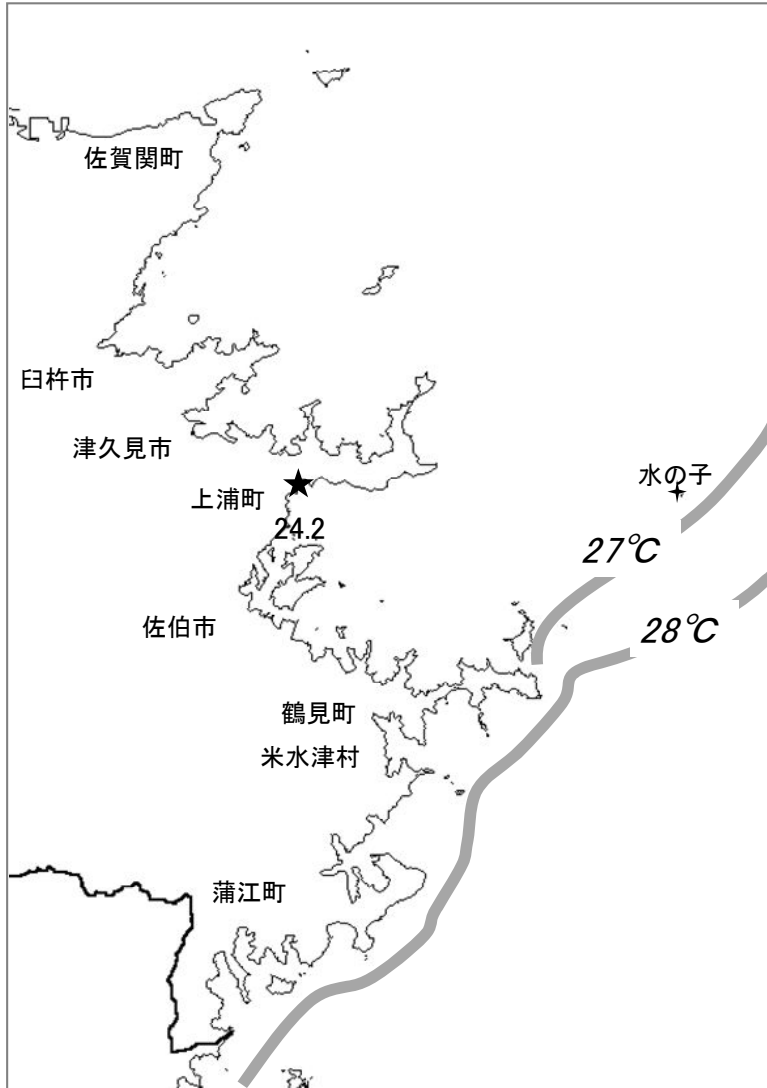
●海況



:定地水温(9/11)

:NOAA 等水温線(9/8-9/10:3日間合成)

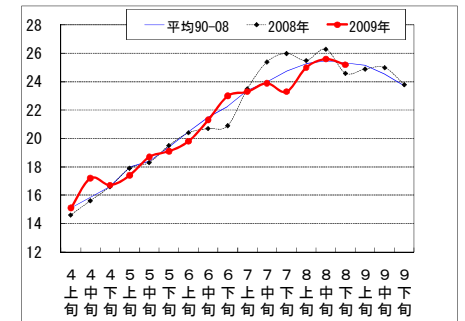
●黒潮情報（水試受信 NOAA 画像 9/8-10、海上保安庁海洋速報第 171 号：9/2-9/9 観測）



| 黒潮流軸位置(マイル) | |
|-------------|--------|
| 都井岬 ESE | 足摺岬 SW |
| 35 | 35 |

黒潮は都井岬・足摺岬沖でやや離岸傾向にある。今後は都井岬では離岸、足摺岬では接岸傾向に推移する見込み。

● 定地水温(表面:°C) [佐伯湾奥]



「海況概要」(9月8日～9月11日)

- * 豊後水道の表面水温は前年より1℃程度高めであった。
- * 8月下旬の水試地先(上浦)の定地水温(表面)は25.2℃で、前年より0.6℃高く、平年より0.1℃低めであった。9月11日の表面水温は24.2℃となっている。

「漁況概要」(8月24日～9月6日、※一部分を除く)

- * 県南まき網はカタクチ主体に 209トンの水揚げ。北郡まき網はマサバ主体に 64トンの水揚げ。船びき網はシラス主体に僅かな水揚げで、前年度並。小型底びき網(鶴見・蒲江)はエソ類主体の漁。一本釣りは佐賀関でブリ・マアジ、保戸島ではブリ、鶴見でイサキ主体の漁。タチウオ漕ぎ釣り(臼杵)は1隻・1日あたりの漁獲量が41.8キロと先号を上回った。定置網は鶴見でマアジ、米水津でカタクチ、蒲江でキビナゴ主体の漁。

他県情報

- 愛媛県(8/9～8/22)まき網:[八幡浜(8/9～8/15);2 統]5トン(マアジ4トン他)
[漁連・宇和島;250 統]970トン(ソーダガツオ 543トン、カタクチ 369トン他)
[愛南;109 統]391トン(マアジ 133トン、ウルメ 86トン、ソーダガツオ 70トン、カタクチ 63トン他)
- 高知県(8/25～8/31);宿毛湾周辺海域の中型まき網漁は、35 統 195トン(カタクチ 23トン、ウルメ 13トン、マアジ 6トン、キビナゴ 75トン、サバ類 56トン他)
- 宮崎県(8/27～9/2);北部中型まき網漁(15トン以上)は、57 統 1424トン(カタクチ 1053トン、サバ類 342トン、マアジ 14トン他)

● 漁況

21-11号

漁協TACシステム集計速報値・30魚種(期間:佐賀関・鶴見・米水津・蒲江:8/24~9/6)

| 漁業種類 | 所属漁協名 | 隻・日あたり漁獲量 | まいわし | うるめ | かたぐち | まあじ | まるあじ | さば類 | ぶり | ひらめ | めいけがれい | えそ類 | たちうお | まだい | いさぎ | すずぎ | とらふぐ | あんこう | かさご類 | かわはぎ類 | きびなご | まとうだい | めじな | いせえび | くるまえび | こういが | あおりいか | けんさき | まだこ | なまこ | あわび類 | さざえ | 単位:キロ | | | |
|-----------|-----------------|-----------|------|--------|---------|--------|-------|--------|--------|-----|--------|-----|-------|--------|--------|-----|------|------|------|-------|-------|-------|-----|------|-------|------|-------|-------|-----|-----|------|-------|------------|---------|-------|-------|
| | | | | | | | | | | | | | | | | | | | | | | | | | | | | | | | | | 総計(他魚種も含む) | | | |
| 小型底曳網漁 | 鶴見 | | | | | | | | | | 62 | 88 | | 4 | | | | | 86 | 2 | 12 | | | 66 | | 38 | 1 | | 18 | 23 | | | 1,899 | | | |
| | 蒲江 | | | | | | | | | | | 262 | | | | | | | 6 | | | | | 6 | | 14 | 6 | | | | | | 746 | | | |
| 船びき網 | 鶴見(一部底曳網を含む米水津) | | | | 920 | 30 | 3 | | | | | 108 | | 7 | 146 | | | | | | | | | | | | | | | | | | 1,421 | | 4,410 | |
| 大中小型まき網漁業 | 鶴見(延べ水揚げ統数) | 9,467 | | | 19,890 | 6,289 | 549 | 6 | | | | | 124 | 29,514 | 14 | | | | | | | | | | 12 | | | | 5 | | | | 56,801 | | | |
| 中型まき網漁業 | 鶴見(延べ水揚げ統数) | 3,274 | 93 | 11,721 | 108,563 | 8,149 | 69 | | | | | | | | | | | | | | 176 | | | | | | | | | | | | | 137,510 | | |
| | 米水津(延べ水揚げ統数) | 1,797 | | | | 14,037 | | | | | | | | | | | | | | | | | | | | | | | | | | | | 14,373 | | |
| 刺網漁 | 蒲江(延べ水揚げ統数) | X | | 400 | | | | | | | | | | | | | | | | | | | | | | | | | | | | | | 400 | | |
| | 佐賀関 | | | | | | | | | | | 0 | | | | | | | | | | | | | | | | | | | | | | 0 | | |
| 定置網漁業 | 鶴見 | | | | | 21 | | | | 10 | | 94 | | 8 | | | | | | 22 | 24 | | | | | | 64 | 26 | | | | | | 719 | | |
| | 米水津 | | 20 | 98 | 60 | 1,129 | | 85 | 169 | 3 | | | 8 | 35 | 226 | | | | | | 77 | 8 | | | | | 3 | | 17 | 107 | | | | 3,988 | | |
| 一本釣り | 蒲江 | | 8 | 24 | 13,671 | 812 | 8 | 4 | 172 | 16 | | | 8 | 52 | 348 | | | | | | 64 | 48 | | | | | | 40 | 564 | | | | | 18,753 | | |
| | 佐賀関 | | | 422 | 190 | 347 | | 1 | 242 | 2 | | | | 17 | 1 | | | | | | 2 | 1,676 | | | | | 1 | | 51 | 11 | | | | 4,611 | | |
| その他の漁業 | 鶴見 | | | | 12,016 | 21 | 3,478 | 14,591 | 5 | | | 15 | 1,709 | 7,675 | | | 18 | | | 157 | 173 | | | | | 11 | 6 | | | | | | 40,456 | | | |
| | 佐賀関 | | | | 1,149 | | 70 | 1,067 | 1 | | | 3 | | 2,125 | 5,253 | | | | | | 125 | 3 | | | | | 22 | | 156 | 5 | | | 12,516 | | | |
| 総計 | 鶴見 | | | | | | | | | | | | | | | | | | | | | | | | | | | | | | | | | 104 | 1,530 | 6,682 |
| | 米水津 | | | | | 97 | 8 | 1 | 16 | | | 442 | 3 | 987 | 5 | | | | | | 43 | 39 | | | | | | | 671 | | | | 33 | 1,515 | 7,463 | |
| | | | 121 | 12,665 | 147,704 | 44,201 | 658 | 3,645 | 16,257 | 64 | 62 | 996 | 165 | 34,597 | 13,523 | 0 | 18 | 92 | 350 | 394 | 1,908 | 84 | 214 | 80 | 51 | 7 | 108 | 2,973 | 699 | 0 | 149 | 4,110 | 314,556 | | | |

他漁協情報(期間:8/24~9/6)

単位:キロ

| 漁業種類 | 所属漁協名 | 期間 | 延べ出漁隻数 | 隻・日あたり漁獲量 | まあじ | まるあじ | まさば | ごまさば | かたぐち | うるめ | まいわし | ぶり | たちうお | まだい | いさぎ | とらふぐ | こういが類 | その他 | 計 |
|-------|------------|----------|--------|--------------|--------|-------|--------|------|------|-----|------|-------|-------|-----|-------|------|-------|-----|--------|
| 中型まき網 | 津久見 | 8/24~9/2 | 27隻 | 2,470(1,988) | 11,100 | 7,800 | 45,300 | | 200 | | | | | | | | | | 64,400 |
| 一本釣り | 臼杵(タチ釣りのみ) | 8/24~9/8 | 194隻 | 41.8(38.0) | | | | | | | | | 8,103 | | | | | | 8,103 |
| | 保戸島 | 8/24~9/6 | * | *(*) | 583 | | 1 | | | | | 5,221 | | 133 | 1,366 | 14 | | | 150 |

中部振興局農山漁村振興課水産班とりまとめ(一部は聞き取りによる概算データ)

「魚価」円/kg

| 漁業種類 | 魚種名 | 地区名 | 平均 | 高値 | 安値 |
|------|-------|-------|-------|-------|----|
| 釣り | タチウオ | 臼杵 | 980 | - | - |
| | ブリ | 保戸島 | 280 | - | - |
| | マダイ | 保戸島 | 700 | - | - |
| | マダイ | 鶴見 | 724 | - | - |
| | マアジ | 鶴見 | 769 | - | - |
| | ブリハマチ | 鶴見 | 504 | - | - |
| | イサキ | 鶴見 | 999 | - | - |
| | マアジ | 佐賀関 | 1,500 | 200g級 | - |
| | マサバ | 佐賀関 | 2,857 | 700g級 | - |
| | ブリ | 佐賀関 | 300 | 1kg級 | - |
| マダイ | 佐賀関 | 1,200 | - | - | |
| タチウオ | 佐賀関 | - | - | - | |

上記は最新単価もしくは期間平均単価、ブリは5kg以上

| 漁業種類 | 魚種名 | 地区名 | 平均 | 高値 | 安値 |
|-------|-------|-----|-------|----|----|
| 定置網 | マアジ | 鶴見 | 341 | - | - |
| | カワハキ | 鶴見 | 485 | - | - |
| 潜水・採貝 | アオリイカ | 鶴見 | 917 | - | - |
| | アワビ | 鶴見 | 5,340 | - | - |
| 活魚 | サザエ | 鶴見 | 609 | - | - |
| | クルマエビ | 鶴見 | 4,195 | - | - |
| | ヒラメ | 鶴見 | - | - | - |
| 延縄 | トラフグ | 保戸島 | - | - | - |

漁協支店からのTACシステムデータ、一部聞き取り