

大分県豊後水道漁海況速報（短期）

21-9号

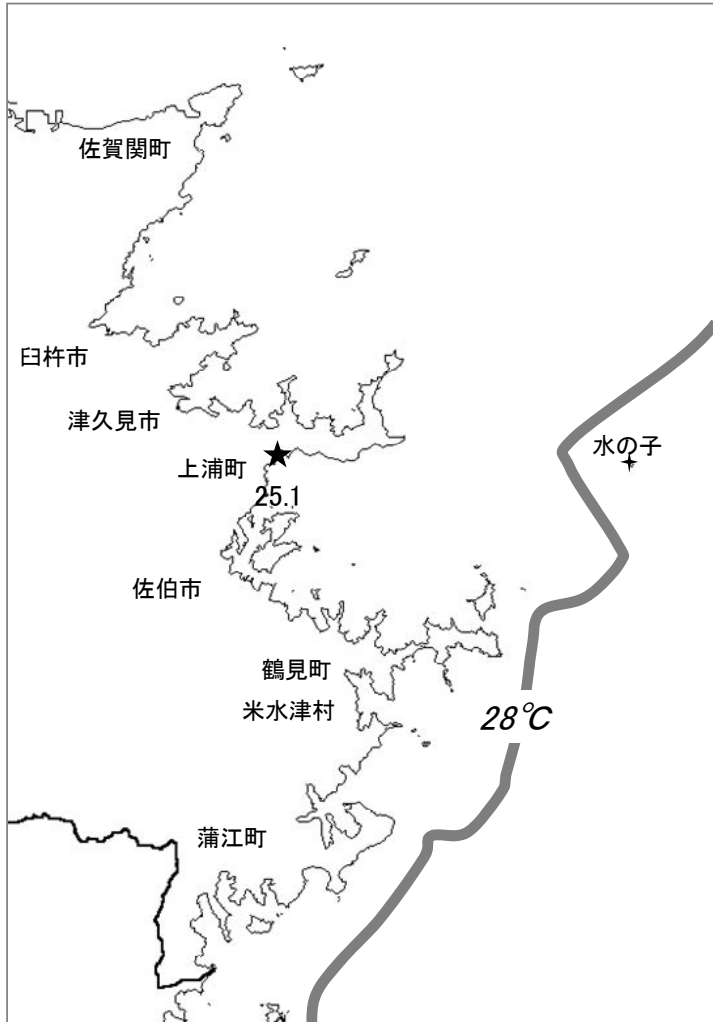
第21-9号 平成21年8月7日(金)発行
大分県農林水産研究センター水産試験場 佐伯市上浦大字津井浦

●海況

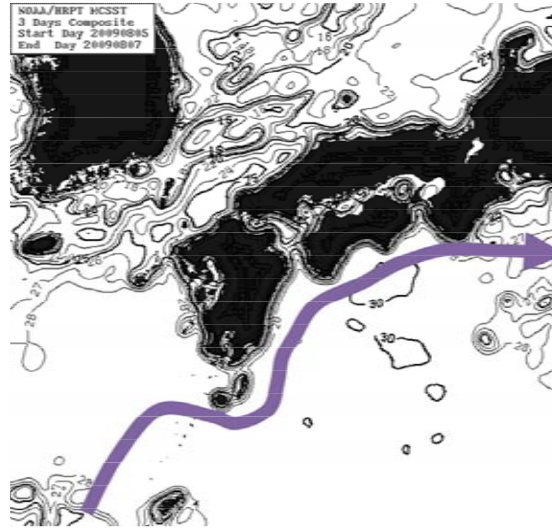


:定地水温(8/7)

:NOAA 等水温線(8/5-8/7:3日間合成)



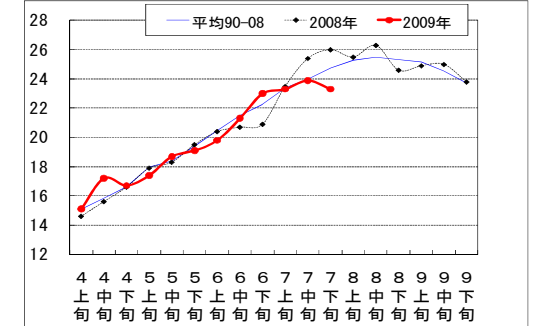
●黒潮情報（水試受信 NOAA 画像 8/5-7、海上保安庁海洋速報第 146 号：7/29-8/5 観測）



黒潮流軸位置(マイル)	
都井岬 ESE	足摺岬 S
45	35

黒潮は都井岬・足摺岬沖でやや離岸傾向にある。今後は接岸傾向に推移する見込み。

● 定地水温(表面:°C) [佐伯湾奥]



「海況概要」(8月5日～8月7日)

- * 豊後水道の表面水温は前年同期並であった。
- * 7月下旬の水試地先(上浦)の定地水温(表面)は23.3°Cで、前年より2.7°C、平年より1.5°C低めであった。8月7日の表面水温は25.1°Cとなっている。

「漁況概要」(7月20日～8月2日、※一部分を除く)

- * 県南まき網はカタクチ主体に300トンの水揚げ。北郡まき網はマアジ主体に2トンの水揚げ。船びき網はシラス主体の漁となり、前年度並の水準。小型底びき網(鶴見・蒲江)はクルマエビ・エソ類主体の漁。一本釣りは佐賀関でブリ・マアジ・イサキ、保戸島ではブリ・イサキ、鶴見でイサキ主体の漁。タチウオ漕ぎ釣り(臼杵)は1隻・1日あたりの漁獲量が38.0キロと先号を上回った。定置網は鶴見・蒲江でマアジ、米水津でカタクチ主体の漁。

他県情報

- 愛媛県(7/12～7/25)まき網:[八幡浜(7/12～7/15);10 統]6トン(カタクチ1トン、マアジ1トン、マダイ1トン、マルアジ1トン他)[漁連・宇和島;204 統]412トン(カタクチ223トン、マアジ54トン、ウルメ45トン、他)[愛南;149 統]576トン(カタクチ443トン、ウルメ75トン他)
- 高知県(7/28～8/3);宿毛湾周辺海域の中型まき網漁は、49 統116トン(カタクチ11トン、ウルメ9トン、マアジ26トン、キナゴ30トン、サバ類1トン他)
- 宮崎県(7/30～8/5);北部中型まき網漁(15トン以上)は、34 統1003トン(カタクチ110トン、ソウダガツオ類160トン、ウルメ572トン他) 延岡湾土々呂沖におけるイワシラス漁は、15 統21トン

● 漁況

21-8号

漁協TACシステム集計速報値・30魚種(期間:佐賀関・鶴見・米水津・蒲江:7/20~8/2)

単位:キロ

漁業種類	所属漁協名	隻・日あたり漁獲量	まいわし	うるめ	かたぐち	まあじ	まるあじ	さば類	ぶり	ひらめ	めいけがれい	えそ類	たちうお	まだい	いさぎ	すずぎ	とらふぐ	あんこう	かさご類	かわはぎ類	きびなご	まとうだ	めじな	いせえび	くるまえび	こういが	あおりいか	けんさき	まだこ	なまこ	あわび類	さざえ	総計(他魚種も含む)	
小型底曳網漁	鶴見								5	35	170											9					27	15				930		
	蒲江										158																3					1,347		
船びき網	鶴見(一部底曳網を含む)				1,216	51	3					24	3	103						6							4					1,794		
	米水津				25,935																											25,935		
大中小型まき網漁業	鶴見(延べ水揚げ統数)	1,885				8,374	1,778	36				42	13	590			3			6		16					86					11,308		
中型まき網漁業	鶴見(延べ水揚げ統数)	4,203	410	17,713	135,360	4,451	9,617	693													267											176,530		
	米水津(延べ水揚げ統数)	12,125		7,896	86,898	2,190																											96,996	
	蒲江(延べ水揚げ統数)	2,967		7,070	2,520	3,098																2,024											14,836	
刺網漁	佐賀関																																8	
	鶴見					6				20		48		52						26		3	16										706	
定置網漁業	鶴見		6	491	118	963	6		238	9			87	115	34					64	15	1	73				2	222				3,165		
	米水津			453	29,924	1,924	12	8	44	8		8	72	212						144	56		32				20	860				38,510		
	蒲江		372	6,511	1,882	5,196			30	1		46	682						14	601		24			1	21	132	35				16,852		
一本釣り	佐賀関				11,848	76	2,225	13,196	6			5	2,283	10,932	2	3			158	106		16					904	7				42,099		
	鶴見				1,857		230	1,170	6			60	213	6,974		3			267	2		41					1,504					12,544		
その他の漁業	佐賀関				164					21														9								81	1,630	2,956
	鶴見 米水津			91	270	371	8,962	5	149			12	5	57			0	0		51	52		10				57	373			49	854	18,642	
総計			788	40,225	284,123	40,492	20,453	3,197	14,827	75	35	521	26	3,503	18,914	37	9	68	476	418	2,962	39	202	17	119	1	47	3,795	434	0	165	3,977	469,702	

他漁協情報(期間:7/20~8/4)

単位:キロ

漁業種類	所属漁協名	期間	延べ出漁隻数	隻・日あたり漁獲量	まあじ	まるあじ	まさば	ごまさば	かたぐち	うるめ	まいわし	ぶり	たちうお	まだい	いさぎ	とらふぐ	こういか類	その他	計	
中型まき網	臼杵	7/30~8/4	5隻	1,988(2,245)	6,600		1,350													7,950
一本釣り	臼杵(タチ釣りのみ)	7/21~8/2	114隻	38.0(28.6)									4,378							4,378
	保戸島	7/20~8/2	*	*(*)	585							2,222	137	1,909					290	5,143

中部振興局農山漁村振興課水産班とりまとめ(一部は聞き取りによる概算データ)

「魚価」円/kg

漁業種類	魚種名	地区名	平均	高値	安値
釣り	タチウオ	臼杵	873	-	-
	ブリ	保戸島	280	-	-
	マダイ	保戸島	750	-	-
	マダイ	鶴見	1,156	-	-
	マアジ	鶴見	796	-	-
	ブリ・ハマチ	鶴見	554	-	-
	イサキ	鶴見	1,020	-	-
	マアジ	佐賀関	2,000	400g級	-
	マサバ	佐賀関	2,857	700g級	-
	ブリ	佐賀関	300	1kg級	-
マダイ	佐賀関	1,200	-	-	
タチウオ	佐賀関	-	-	-	

漁業種類	魚種名	地区名	平均	高値	安値
定置網	マアジ(セン)	鶴見	321	-	-
	カワハキ	鶴見	577	-	-
潜水・採貝	アオリイカ	鶴見	2,000	-	-
	アワビ	鶴見	5,973	-	-
活魚	サザエ	鶴見	711	-	-
	クルマエビ	鶴見	5,775	-	-
	ヒラメ	鶴見	2,167	-	-
延縄	トラフグ	保戸島	-	-	-

漁協支店からのTACシステムデータ、一部聞き取り

上記は最新単価もしくは期間平均単価、ブリは5kg以上