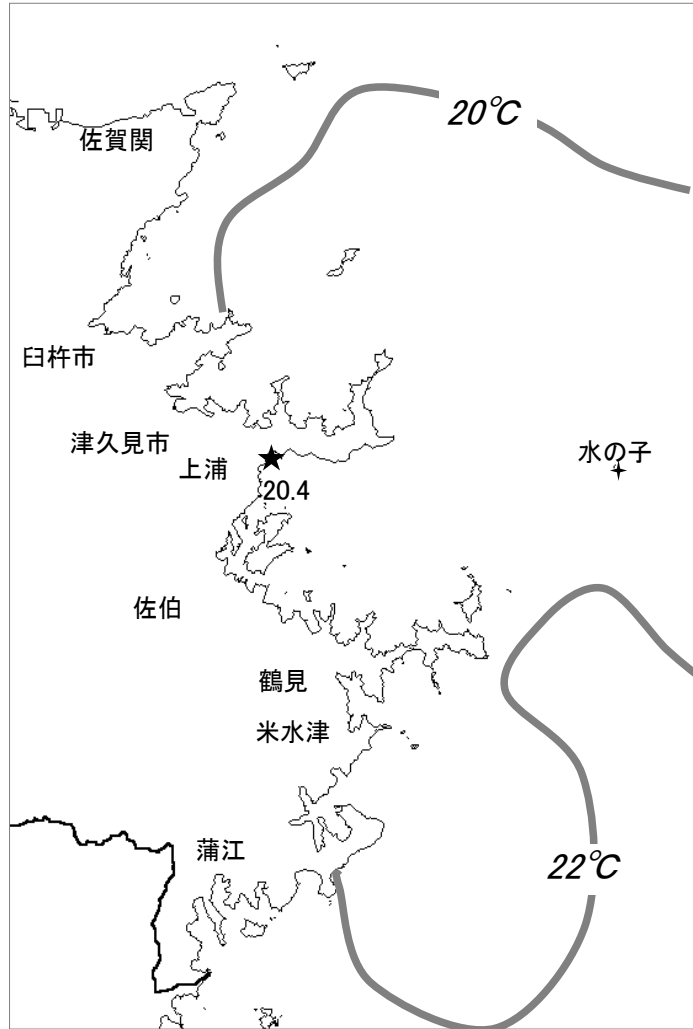


# 大分県豊後水道漁海況速報（短期）

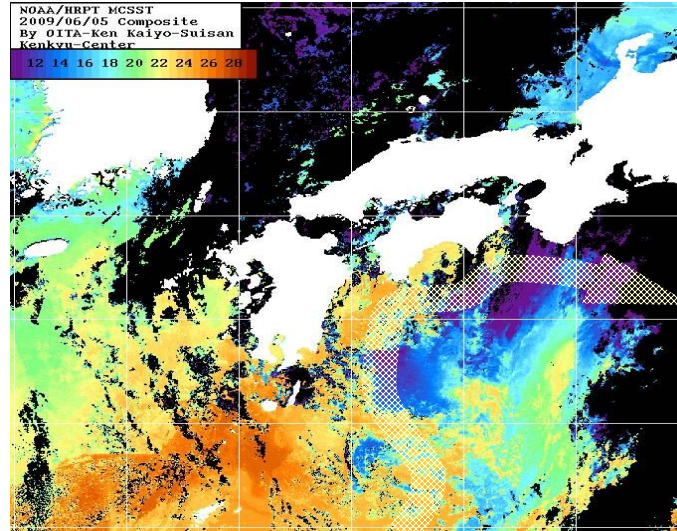
21-5号

第21-5号 平成21年6月12日(金)発行  
大分県農林水産研究センター水産試験場 佐伯市上浦大字津井浦

- 海況
- ★ : 定地水温(6/12)
- : 人工衛星による等水温線(6/5)



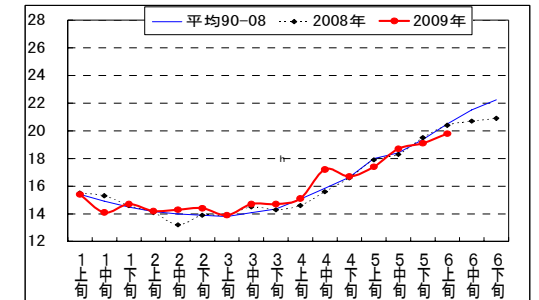
## ●黒潮情報（水試受信 NOAA 画像 6/5、海上保安庁海洋速報第 106 号：6/2-6/9 観測）



黒潮流軸位置(マイル)	
都井岬 E	足摺岬 SW
35	35

黒潮は都井岬・足摺岬沖でやや離岸傾向。今後は接岸傾向に推移し黒潮系暖水が流入しにくい状況になる見込み。

## ● 定地水温(表面:°C) [佐伯湾奥]



### 「海況概要」(6月5日～6月12日)

- \* 豊後水道の表面水温は佐賀関沖で20°C台を示し、前年同期並み～1°C程度高めであった。南部で22°C台を示し、前年同期並み～1°C程度低めであった。
- \* 6月上旬の水試地先(上浦)の定地水温(表面)は19.8°Cで、前年より0.6°C低めで、平年より0.7°C低めであった。6月12日の表面水温は20.4となっている。

### 「漁況概要」(5月25日～6月7日、※一部分を除く)

- \* 県南まき網はウルメ・カタクチ主体に28トンの水揚げ。北郡まき網はマアジ主体に8トンの水揚げ。船びき網(米水津)はシラス主体の漁となり前年度を上回る水準。小型底びき網(鶴見・蒲江)はエソ類主体の漁。一本釣りは佐賀関でマアジ・ブリ・イサキ、保戸島でブリ、鶴見でイサキ・マアジ主体の漁。タチウオ漕ぎ釣り(臼杵)は1隻・1日あたりの漁獲量が64.0キロと先号をやや上回った。定置網は鶴見でマアジ、米水津でイサキ、蒲江でキビナゴ主体の漁。

### 他県情報

愛媛県(5/17～5/30)まき網:[八幡浜;34 統]59トン(マアジ 19トン、マガイ 16トン、その他 12トン、イカ類 6トン他)

[漁連・宇和島;236 統]198トン(カタクチ 105トン、マアジ 61トン他)

[愛南;105 統]458トン(カタクチ 339トン、ウルメ 27トン他)

高知県(6/2～6/8);宿毛湾周辺海域の中型まき網漁は未集計

宮崎県(5/28～6/3);北部中型まき網漁(15トン以上)は、11 統 94トン(ウルメイワシ 58トン、カタチイワシ 28トン、マアジ 7トン)

延岡湾土々呂沖におけるイワシシラス漁は、9 統 20トン

● 漁況

21-5号

漁協TACシステム集計速報値・30魚種(期間:佐賀関・鶴見・米水津・蒲江:5/25~6/7)

単位:キロ

漁業種類	所属漁協名	隻・日あたり漁獲量	まいわし	うるめ	かたうち	まあじ	まるあじ	さば類	ぶり	ひらめ	めいたがれい	えそ類	たちうお	まだい	いさき	すずき	とらふぐ	あんこう	かさご類	かわはぎ類	きびなご	まとうだい	めじな	いせえび	くるまえび	こういか	あおりいか	けんさき	まだこ	なまこ	あわび類	さざえ	総計(他魚種も含む)
小型底曳網漁業	鶴見									3	83	371		22			2	152	2	34		83			87	63		29	36				2,672
	蒲江											313						9				3			5								501
船びき網	鶴見(一部底曳網を含む)				2,808									23																			3,758
	米水津				32,697																												32,697
大中型まき網漁業	鶴見(延べ水揚げ統数6)	667				1,034	200						43	2,709														4				4,002	
中型まき網漁業	鶴見(延べ水揚げ統数23)	1,061	335	8,417	8,266	3,017	827														86											24,399	
	米水津(延べ水揚げ統数0)	0																														0	
	蒲江(延べ水揚げ統数0)	0																														0	
刺網漁業	佐賀関																																0
	鶴見					72			3	37		87		6	9	7			23	148			23	33			2					778	
定置網漁業	鶴見	40	126	38	3,093	443	22	315	26		1	72	306	3					23	148		127	694	9	1,353			32				7,738	
	米水津	56	428	434	2,150	564	100	24	48		20	12	184	3,132						248	316		36	232			80	228	52			10,864	
	蒲江	12	1,407	40	3,883	7	20	1,425	4		6		273	1,105	4					125	5,006		4	64			121	101	3	7		17,796	
一本釣り	佐賀関				9,324	0	100	6,181	4			1,820	2,854	4,425			2		126	234			14	4								25,990	
	鶴見				2,061	64	225	1,161					886	2,824					227	8		3	144				21					7,833	
その他の漁業種類	鶴見									30																					83	1,308	14,054
	鶴見				3,177	12	1					114	4							48	108			16					414	70	751	13,685	
	米水津																											4	4	342	5,429		
総計			443	10,378	44,283	27,810	2,117	467	9,109	152	83	910	1,880	7,028	11,801	13	4	161	425	1,033	6,102	138	1,830	53	92	264	388	88	460	0	156	2,401	171,595

他漁協情報(期間:5/25~6/7)

単位:キロ

漁業種類	所属漁協名	期間	延べ出漁隻数	隻・日あたり漁獲量( )は先号漁獲量	まあじ	まるあじ	まさば	ごまさば	かたうち	うるめ	まいわし	ぶり	たちうお	まだい	いさき	とらふぐ	こういか類	その他	計
中型まき網	臼杵・津久見	5/31~6/6	6隻	1,433(1,764)	8,600														8,600
一本釣り	臼杵(タチ釣りのみ)	5/25~6/7	112隻	64.0(42.2)									7,170						7,170
	保戸島	5/25~6/7	*	*(*)	84							1,777		153	346				137

「魚価」 円/kg

中部振興局農山漁村振興課水産班とりまとめ(一部は聞き取りによる概算データ)

漁業種類	魚種名	地区名	平均	高値	安値
釣り	タチウオ	臼杵	-	-	-
	ブリ	保戸島	200	-	-
	マダイ	保戸島	700	-	-
	マダイ	鶴見	916	-	-
	マアジ	鶴見	609	-	-
	ブリ・ハマチ	鶴見	526	-	-
	イサキ	鶴見	1,013	-	-
	マアジ	佐賀関	833	300g級	-
	マサバ	佐賀関	2,857	700g級	-
	ブリ	佐賀関	200	1kg級	-
マダイ	佐賀関	1,200	-	-	
タチウオ	佐賀関	1,160	1.2本入り銘柄	-	

漁業種類	魚種名	地区名	平均	高値	安値
定置網	マアジ(センゴ)	鶴見	362	-	-
	カワハギ	鶴見	430	-	-
	アオリイカ	鶴見	1,182	-	-
潜水・探貝	アワビ	鶴見	4,681	-	-
	サザエ	鶴見	694	-	-
活魚	クルマエビ	鶴見	4,766	-	-
	ヒラメ	鶴見	1,000	-	-
延縄	トラフグ	保戸島	-	-	-

漁協支店からのTACシステムデータ、一部聞き取り

上記は最新単価もしくは期間平均単価、ブリは5kg以上