

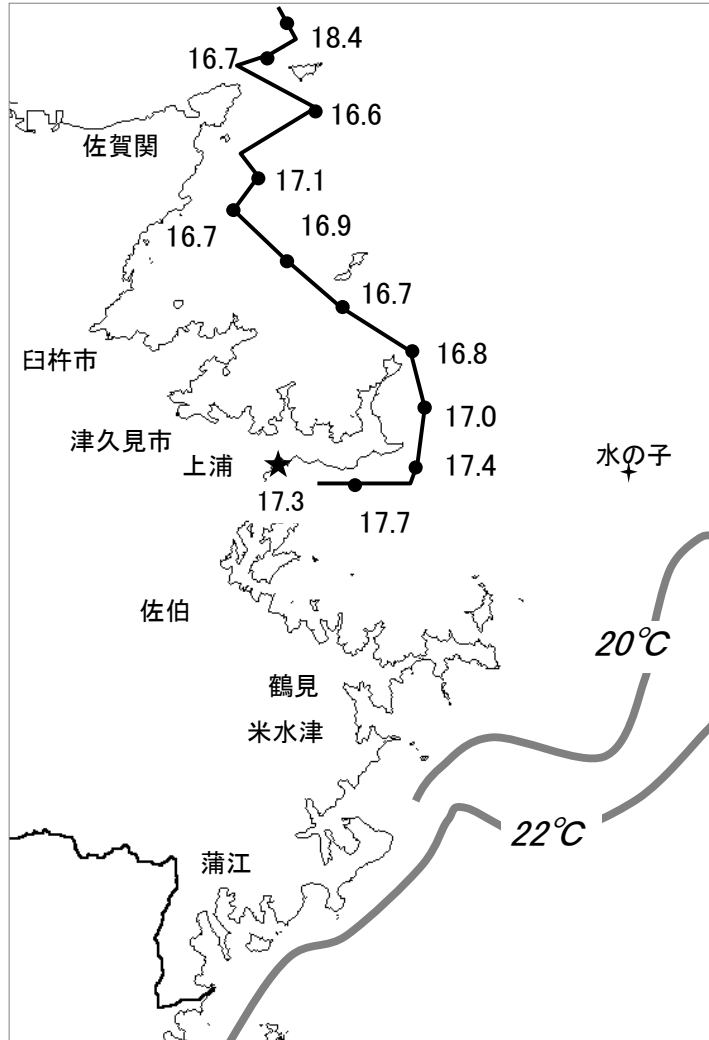
# 大分県豊後水道漁海況速報（短期）

21-3号

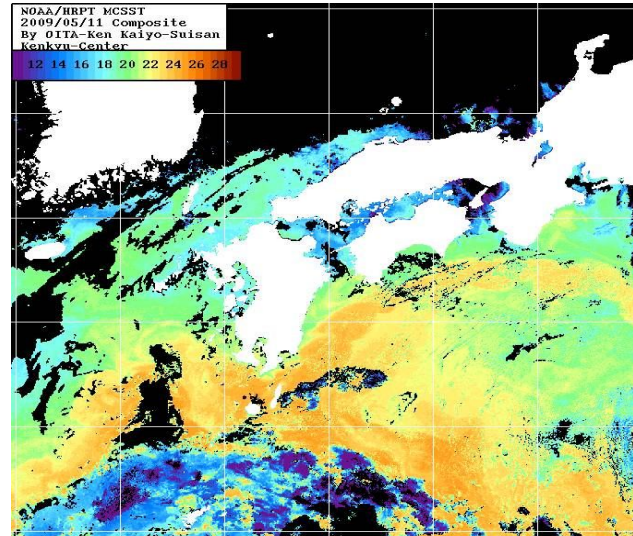
第21-3号 平成21年5月15日(金)発行  
大分県農林水産研究センター水産試験場 佐伯市上浦大字津井浦

## ●海況

- ★ : 定地水温(5/15)
- : 調査船「豊洋」による観測結果(5/11)
- : 人工衛星による等水温線(5/12)



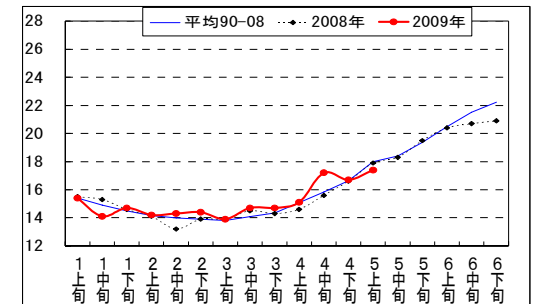
## ●黒潮情報（水試受信 NOAA 画像 5/11、海上保安庁海洋速報第 80 号：5/6-5/13 観測）



黒潮流軸位置(マイル)	
都井岬 SE	足摺岬 SW
55	40

黒潮は都井岬・足摺岬沖でやや離岸しており、黒潮系暖水が流入しにくい状況にある。今後は接岸傾向に推移する見込み。

## ● 定地水温(表面:°C) [佐伯湾奥]



### 「海況概要」(5月11日～5月15日)

- \* 豊後水道の表面水温は佐賀関沖で 16～18℃台を示し、前年同期並み～1℃程度高めであった。南部で 20～22℃台を示し、前年同期並みであった。
- \* 5月上旬の水試地先(上浦)の定地水温(表面)は 17.4℃で、前年より 0.5℃低めで、平年より 0.6℃低めであった。5月15日の表面水温は 17.3℃となっている。

### 「漁況概要」(4月27日～5月10日、※一部分を除く)

- \* 県南まき網はウルメ・マアジ主体に 67トンの水揚げ。北郡まき網はマアジ(200g級)主体に 56トンの水揚げ。船びき網(米水津)はシラス主体に僅かな水揚げで、魚影はまだ薄い状況。小型底びき網(鶴見・蒲江)はエソ類・コウイカ主体の漁。一本釣りは佐賀関、保戸島でブリ・マアジ、鶴見でブリ・マダイ主体の漁。タチウオ漕ぎ釣り(臼杵)は 1隻・1日あたりの漁獲量が 35.5キロと先号をやや下回った。定置網は鶴見でマアジ・メジナ、米水津でマアジ、蒲江でブリ主体の漁。

### 他県情報

- 愛媛県(4/19～5/2)まき網;[八幡浜]水揚げ報告なし[漁連・宇和島;144統]83トン(カクチ31トン、マアジ27トン他)[愛南;111統]613トン(カクチ313トン、ウルメ233トン他)
- 高知県(5/5～5/11);宿毛中型まき網漁は、[20統]121トン(カクチ58トン、キビナゴ58トン、マアジ4トン、マルアジ1トン他)
- 宮崎県(4/30～5/6);北部中型まき網漁(15トン以上)は、33統1184トン(ウルメ1106トン、マイワシ52トン、サバ類25トン)
- 延岡湾土々呂沖におけるイワシシラス漁は、2統1トン

● 漁況

21-3号

漁協TACシステム集計速報値・30魚種(期間:佐賀関・鶴見・米水津・蒲江:4/27~5/10)

単位:キロ

漁業種類	所属漁協名	隻・日あたり漁獲量	まいわし	うるめ	かたうち	まあじ	まるあじ	さば類	ぶり	ひらめ	めいたがれい	えそ類	たちうお	まだい	いさき	すずき	とらふぐ	あんこう	かさご類	かわはぎ類	きびなご	まとうだい	めじな	いせえび	くるまえび	こういか	あおりいか	けんさき	まだこ	なまこ	あわび類	さざえ	総計(他魚種も含む)	
小型底曳網漁業	鶴見					3				34	26	243		90				176	1	9		226			144	472		3	21			2,624		
	蒲江									8	3	543		14				27		6		33			11	36						902		
船びき網	鶴見(一部底曳網を含む)											6		68						9		8					4					1,286		
	米水津				6,447																												6,447	
大中型まき網漁業	鶴見(延べ水揚げ統数7)	285	250			1,562		170					3	2														4				1,992		
中型まき網漁業	鶴見(延べ水揚げ統数18)	1,054	638	1,726	2,470	10,241	670	10																								18,972		
	米水津(延べ水揚げ統数3)	15,273		45,792				28																								45,820		
	蒲江(延べ水揚げ統数X)	X																														95		
刺網漁業	佐賀関					195				34	34		153		95	3	12		4	20	210		10	135	152							26	1,626	
	鶴見	0	60	125	2,920	27			34	759	53			34	1	4		1			111	19		2,395			78					7,247		
定置網漁業	米水津		386	546	1,944	568		64	104	53		20	20	136	84	24				176		48	24			56	356	44	8			5,843		
	蒲江		499	200	586	8		35	2,980	47				138	86					105	2,425		76	8		26	269	1			8,316			
	一本釣り	佐賀関			13,632	49	716	16,243	8		1	3,790	2,373	752			2		128	81			3	10								37,892		
その他の漁業種類	鶴見			915		10	4,182	4			12		2,188	1,076			1	254				3	31						54			9,206		
	佐賀関								9															8						4		132	1,990	2,134
	鶴見				15,818	4						218							14	33				12		8		386	36	1,381	27,921			
総計			888	48,463	9,788	47,816	1,326	1,033	24,302	250	29	1,195	3,813	5,138	2,002	41	3	206	417	740	2,444	328	2,671	180	155	599	766	51	425	0	176	4,220	180,786	

他漁協情報(期間:4/27~5/10)

単位:キロ

漁業種類	所属漁協名	期間	延べ出漁隻数	隻・日あたり漁獲量( )は先号漁獲量	まあじ	まるあじ	まさば	ごまさば	かたうち	うるめ	まいわし	ぶり	たちうお	まだい	いさき	とらふぐ	こういか類	その他	計
中型まき網	臼杵・津久見	4/27~5/9	32隻	1,758(2,132)	56,250														56,250
一本釣り	臼杵(たち釣りのみ)	4/27~5/10	127隻	35.5(39.0)									4,505						4,505
	保戸島	4/27~5/10	*	*(*)	2,121							5,121		320	284		2	117	7,965

中部振興局農山漁村振興課水産班とりまとめ(一部は聞き取りによる概算データ)

「魚価」 円/kg

漁業種類	魚種名	地区名	平均	高値	安値
釣り	たちうお	臼杵	856	-	-
	ブリ	保戸島	200	-	-
	マダイ	保戸島	800	-	-
	マダイ	鶴見	950	-	-
	マアジ	鶴見	754	-	-
	ブリ・ハマチ	鶴見	394	-	-
	イサキ	鶴見	1,712	-	-
	マアジ	佐賀関	1,250	200g級	
	マサバ	佐賀関	2,857	700g級	
	ブリ	佐賀関	200	1kg級	
	マダイ	佐賀関	1,200		
	たちうお	佐賀関	1,000	1.2本入り銘柄	

漁業種類	魚種名	地区名	平均	高値	安値
定置網	マアジ(ゼンコ)	鶴見	506	-	-
	カワハギ	鶴見	354	-	-
	アオリイカ	鶴見	1,764	-	-
潜水・探貝	アワビ	鶴見	6,036	-	-
	サザエ	鶴見	739	-	-
活魚	クルマエビ	鶴見	5,995	-	-
	ヒラメ	鶴見	1,216	-	-
延縄	トラフグ	保戸島	-	-	-

漁協支店からのTACシステムデータ、一部聞き取り

上記は最新単価もしくは期間平均単価、ブリは5kg以上