

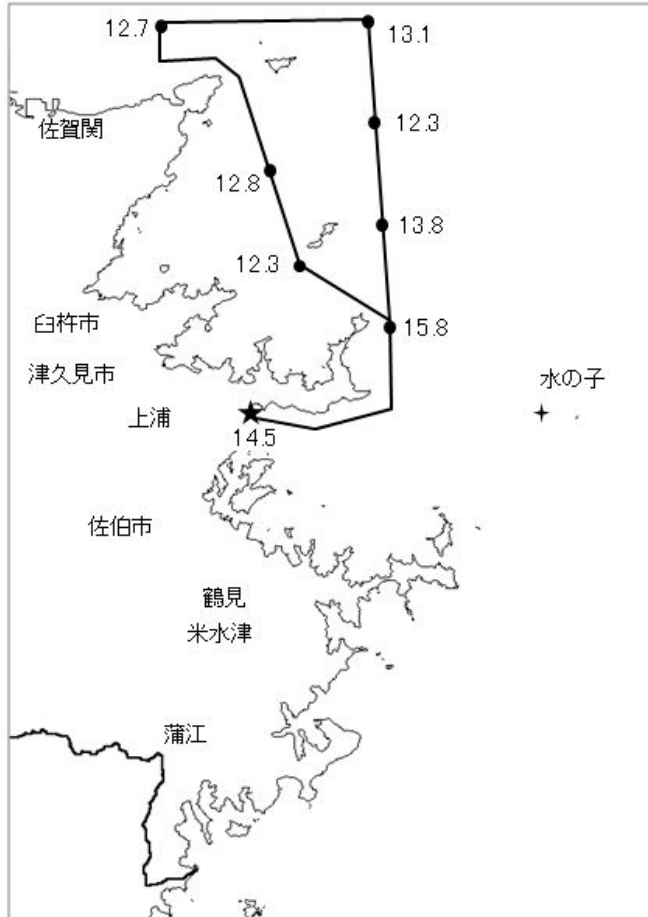
大分県豊後水道漁海況速報（短期）

第 22-24 号 平成 23 年 3 月 30 日(水)発行

大分県農林水産研究指導センター水産研究部 佐伯市上浦大字津井浦

22-24 号

●海況：調査船「豊洋」による海洋調査結果（3/29）

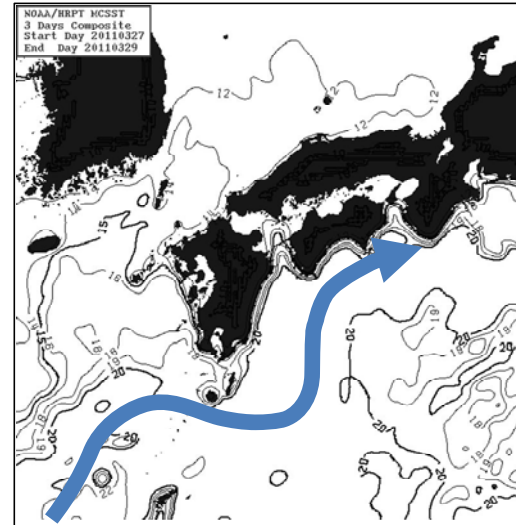


今後の予測(平成 23 年 4 月 7 日～14 日)

豊後水道は表面水温 20～22℃の見込み

黒潮は、都井岬でやや離岸、足摺岬で接岸傾向で推移する見込み

●黒潮情報(水試受信 NOAA 画像 3/27-29、海上保安庁海洋速報第 58 号 :3/21-28 観測)



「海況概要」(3月 29 日、3月 30 日)

* 豊後水道北部の表面水温は 12℃～15℃台であった。

* 3月中旬の水試地先(上浦)の定地水温(表面)は 13.1℃で、前年より 1.6℃低め、平年より 1.1℃低めであった。3月 30 日の表面水温は 14.5℃となっている。

「漁況概要」(3月 7 日～3月 20 日)

県南まき網はマアジ・カタクチ主体に 10.1 トンの水揚げ。先号と比較し、漁獲量全体が減少した(50.5 トン→10.1 トン)。北郡まき網はマアジ主体に 12.3 トンの水揚げで、前号(19.5 トン)を下回った。船びき網(鶴見・米水津)はカタクチ(シラスサイズ)主体。小型底びき網(鶴見・蒲江)はこういか類主体。一本釣りは佐賀関でブリ・マアジ、鶴見でブリ、保戸島でこういか類・ブリ主体の漁。タチウオ漕ぎ釣り(白杵)は 1 隻・1 日あたりの漁獲量が 38.2 キロと先号(57.7 キロ)を下回った。定置網は鶴見でメジナ、米水津でマアジ・ブリ、蒲江でマアジ主体の漁。

他県情報

高知県(3/22～3/28): 宿毛湾周辺海域の中型まき網漁は、11 統 77.7 トン(サバ類 31.9 トン、ウルメ 20.0 トン他)

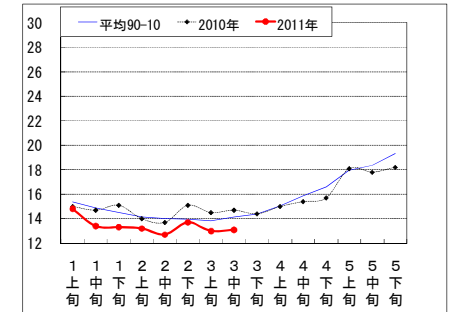
宮崎県(3/17～3/23): 北部中型まき網漁(15 トン以上)は、漁獲なし

延岡湾土々呂沖におけるイシシラス漁は漁獲なし

黒潮流軸位置(マイル)	
都井岬 E	足摺岬 SE
75	30

黒潮は都井岬でかなり離岸、足摺岬沖で接岸傾向。九州南東沖の黒潮内表面水温は 20℃で前年並み。

● 定地水温(表面:℃) [佐伯湾奥]



● 漁況

22-24号

漁協TACシステム集計速報値・30魚種(期間:佐賀関・鶴見・米水津・蒲江:3/7~3/20)

漁業種類	所属漁協名	隻・日あたり漁獲量	まいわし	うるめ	かたくち	まあじ	まるあじ	さば類	ぶり	ひらめ	めいたがれい	えそ類	たちうお	まだい	いさき	かます	とらふぐ	あんこう	かさご類	かわはぎ類	きびなご	まとうだい	めじな	いせえび	くるまえび	こういか類	あおりいか	けんさき	まだこ	なまこ	あわび類	さざえ	総計(他魚種も含む)
小型底曳網漁業	鶴見 蒲江					8				594 4	57	255 502	134	133			7	206 15	2	43		176 15			134 1	3,142 78	9	36	7				4,941 615
船びき網漁業	鶴見(一部底曳網を含む) 米水津											31	162							23		3				26	15		3				262
大中小型まき網漁業	鶴見(延べ水揚げ統数3)	1,343				4,001																											4,029
中型まき網漁業	鶴見(延べ水揚げ統数6)	1,019	336	24	4,611	1,022		18																									6,113
刺網漁業	鶴見 蒲江				112			38	397		222		106	9			5	12	137		153	196	7				3						1,397
定置網漁業	鶴見 米水津 蒲江		20	35	515	5	17	334	64	6			80	2					23		15	20,655				6	200		7			21,907	
一本釣り	佐賀関 鶴見 蒲江				7,318	19	1,821	7,925	12		4	2,950	2,150	129			8		61	17		8					2			4			22,427
その他の漁業種類	佐賀関 鶴見 米水津 蒲江		20		85						92	44					21		9	116		4						158	24	11	26	67	
総計			376	59	5,850	16,191	62	2,030	17,168	1,463	57	1,395	3,199	4,774	805	130	111	228	194	889	620	444	21,186	18	134	3,579	1,316	127	191	1,426	25	1,854	85,899

他漁協情報(期間:3/7~3/20)

漁業種類	所属漁協名	期間	延べ出漁隻数	隻・日あたり漁獲量()は先号漁獲量	まあじ	まるあじ	さば類	かたくち	うるめ	まいわし	ぶり	たちうお	まだい	いさき	とらふぐ	こういか類	その他	計
中型まき網	臼杵・津久見	3/7~3/20	5隻	2,595(1,768)	12,975													12,975
一本釣り	臼杵(夕子釣りのみ)	3/7~3/20	47隻	38.2(57.7)								1,798						1,798
	保戸島	3/7~3/20	*	*(*)	81						256		213	151	140	270	2	1,113

中部振興局農山漁村振興課水産班とりまとめ(一部は聞き取りによる概算データ)

「魚価」円/kg

漁業種類	魚種名	地区名	平均	高値	安値
釣り	夕子ウオ	臼杵	693	-	-
	ブリ	保戸島	300	-	-
	トラフグ	保戸島	4,500	-	-
	マダイ	鶴見	1,241	-	-
	マアジ	鶴見	1,337	-	-
	ブリ・ハマチ	鶴見	525	-	-
	イサキ	鶴見	1,439	-	-
	マアジ	佐賀関	1,666	300g級	-
	マサバ	佐賀関	1,714	700g級	-
	ブリ	佐賀関	267	3kg級	-
マダイ	佐賀関	1,200	-	-	

漁業種類	魚種名	地区名	平均	高値	安値
定置網	マアジ(セソ)	鶴見	866	-	-
	カワハギ	鶴見	379	-	-
	アオリイカ	鶴見	1,452	-	-
潜水・採貝	アワビ	鶴見	4,812	-	-
	サザエ	鶴見	698	-	-
活魚	クルマエビ	鶴見	5,322	-	-
	ヒラメ	鶴見	1,317	-	-

漁協支店からのTACシステムデータ、一部聞き取り

上記は最新単価もしくは期間平均単価