

# 大分県豊後水道漁海況速報（短期）

22-17号

第22-17号 平成22年12月13日(月)発行

大分県農林水産研究指導センター水産研究部 佐伯市上浦大字津井浦

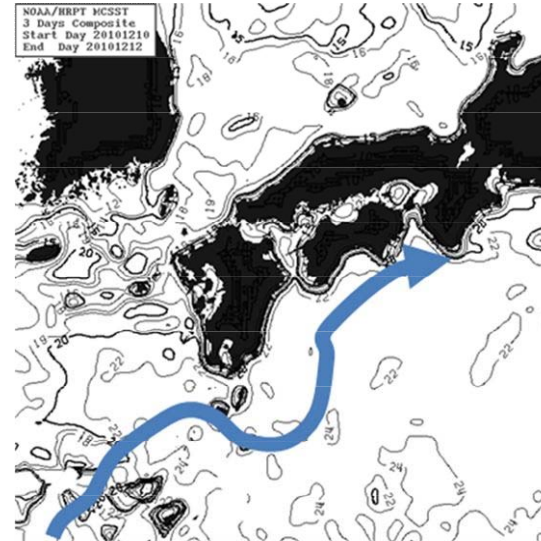
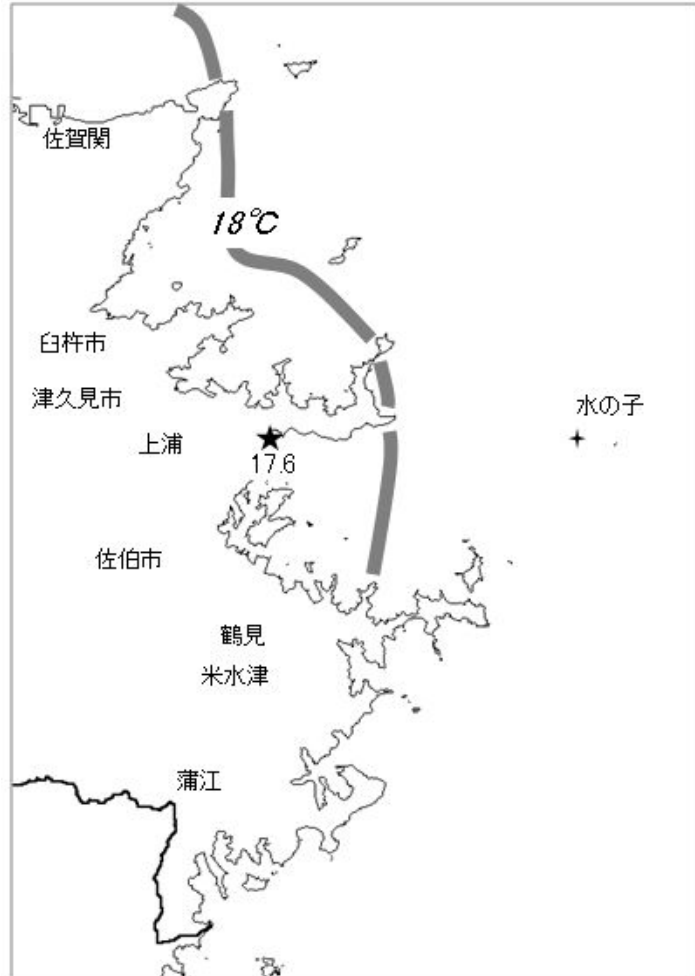
●海況



: 定地水温 (12/13)

: NOAA 等水温線 (12/10-12 : 3日間合成)

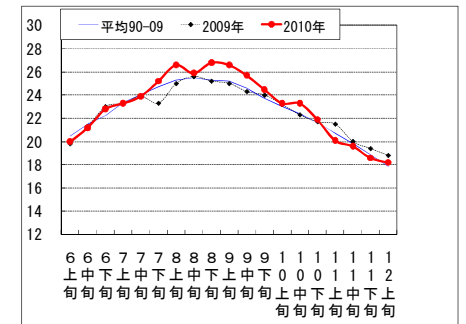
●黒潮情報(水試受信 NOAA 画像 12/10-12 海上保安庁海洋速報第232号:12/2-12/9 観測)



黒潮流軸位置(マイル)	
都井岬 ESE	足摺岬 SE
70	35

黒潮は都井岬で著しく離岸、足摺岬沖でやや離岸傾向。九州南東沖の黒潮内表面水温は23°Cで前年並み。

● 定地水温(表面:°C) [佐伯湾奥]



「海況概要」(12月13日)

\* 12月上旬の水試地先(上浦)の定地水温(表面)は18.2°Cで、前年より0.6°C低め、平年より0.4°C高めであった。  
12月13日の表面水温は17.6°Cとなっている。

「漁況概要」(11月22日~12月5日)

県南まき網はマアジ主体に12トンの水揚げ。先号と比較し、漁獲量全体が下回った(65トン→12トン)。北郡まき網はサバ類主体に55トンの水揚げで、漁獲量全体が先号を下回った(61トン→55トン)。船びき網はカタクチ主体。小型底びき網(鶴見・蒲江)はこういか類主体。一本釣りは佐賀関でブリ、鶴見でブリ、保戸島でブリ主体の漁。タチウオ漕ぎ釣り(白杵)は1隻・1日あたりの漁獲量が62.9キロと先号(52.4キロ)を上回った。定置網は鶴見でメジナ、米水津でブリ、蒲江でブリ主体の漁。

他県情報

- 愛媛県(11/14~11/27):まき網[八幡浜]12 統 41トン(サワラ22トン、ブリ15トン他)  
[漁連・宇和島]49 統 14トン(マアジ4トン他)  
[愛南]42 統 72トン(キビナゴ37トン、マルアジ20トン他)
- 高知県(11/30~12/6):宿毛湾周辺海域の中型まき網漁は、30 統 264トン(ウルメ131トン、マルアジ48トン他)
- 宮崎県(12/2~12/8):北部中型まき網漁(15トン以上)は、9 統 42トン(サバ類33トン、マアジ3トン他)  
延岡湾土々呂沖におけるイワシラス漁は、5 統 1.3トン。

● 漁況

22-17号

漁協TACシステム集計速報値・30魚種(期間:佐賀関・鶴見・米水津・蒲江:11/22~12/5)

単位:キロ

漁業種類	所属漁協名	隻・日あたり漁獲量	まいわし	うるめ	かたくち	まあじ	まるあじ	さば類	ぶり	ひらめ	めいたがれい	えそ類	たちうお	まだい	いさき	すずき	とらふぐ	あんこう	かさご類	かわはぎ類	きびなご	まとうだい	めじな	いせえび	くるまえばい	こういか類	あおりいか	けんさき	まだこ	なまこ	あわび類	さざえ	総計(他魚種も含む)
小型底曳網漁業	鶴見					6				5	122	170			72	3	3	138	2	33			81			346	1,353						2,335
	蒲江					6					12	267			6			30		6	3	51				113	102	6				602	
船びき網漁業	鶴見(一部底曳網を含む) 米水津					280				2		59	11	42			2			7		1					2					404	
中型まき網漁業	鶴見(延べ水揚げ統数24)	263	24	203	720	3,435	309	448																								6,305	
	米水津(延べ水揚げ統数7)	877				5,756	220	156																								6,136	
刺網漁業	鶴見					6			244	44		170			13	2	3		10	174			24	304	94		1				17	1,106	
	蒲江								23	2		6			33				10	209			37	20	52	4	96		2			493	
定置網漁業	鶴見		3	15		248	20	11	384	3			66	122	3	9				24			19	3,305			270					4,502	
	米水津				12	560	20	16	1,112	8		12	912	104	32	12				28	4	64	16			4	120	16				3,052	
一本釣り	蒲江		3	10	1,370	9	35	2,651	1		59	6	176	118						55	1,917					10	969	17				7,412	
	佐賀関					6,148	80	8,918	18,062	10		6,521	2,013	513	1	37			5	22			22					15				42,367	
その他の漁業種類	鶴見					527		811	4,219	19		154							298	17		44	25				742					8,476	
	蒲江					22			1,465					341	127				46					5			358					2,364	
その他の漁業種類	佐賀関					33			69	16														1			60					179	
	鶴見					180			324	13			70						10	79								267				1,126	
総計	蒲江											240							9	42			32	2			55					380	
			27	221	3,480	18,576	658	10,719	28,285	109	134	1,568	7,555	4,151	1,187	372	50	168	391	927	1,924	367	3,704	150	460	1,520	2,694	59	324		200	89,976	

他漁協情報(期間:11/22~12/5)

単位:キロ

漁業種類	所属漁協名	期間	延べ出漁隻数	隻・日あたり漁獲量( )は先号漁獲量	まあじ	まるあじ	さば類	かたくち	うるめ	まいわし	ぶり	たちうお	まだい	いさき	とらふぐ	こういか類	その他	計
中型まき網	臼杵・津久見	11/22~12/5	20隻	2,765(2,775)	12,975		38,325	4,000										55,300
一本釣り	臼杵(夕子釣りのみ)	11/22~12/5	172隻	62.9(52.4)								10,825						10,825
	保戸島	11/22~12/5	*	*(*)	904		351				220		175	82	252	9	7	2,001

中部振興局農山漁村振興課水産班とりまとめ(一部は聞き取りによる概算データ)

「魚価」円/kg

漁業種類	魚種名	地区名	平均	高値	安値
釣り	夕子ウオ	臼杵	618	-	-
	フリ	保戸島	370	-	-
	トラフグ	保戸島	6,600	-	-
	マダイ	鶴見	930	-	-
	マアジ	鶴見	1,068	-	-
	フリ・ハマチ	鶴見	379	-	-
	イサキ	鶴見	1,157	-	-
	マアジ	佐賀関	1,000	300g級	-
	マサバ	佐賀関	2,000	700g級	-
	フリ	佐賀関	480	2.5kg級	-
マダイ	佐賀関	1,200	-	-	
イサキ	佐賀関	2,000	300g級	-	

漁業種類	魚種名	地区名	平均	高値	安値
定置網	マアジ(センゴ)	鶴見	876	-	-
	カワハギ	鶴見	586	-	-
	アオリイカ	鶴見	1,207	-	-
潜水・採貝	アワビ	鶴見	-	-	-
	サザエ	鶴見	879	-	-
活魚	クルマエビ	鶴見	4,213	-	-
	ヒラメ	鶴見	1,700	-	-

漁協支店からのTACシステムデータ、一部聞き取り

上記は最新単価もしくは期間平均単価