

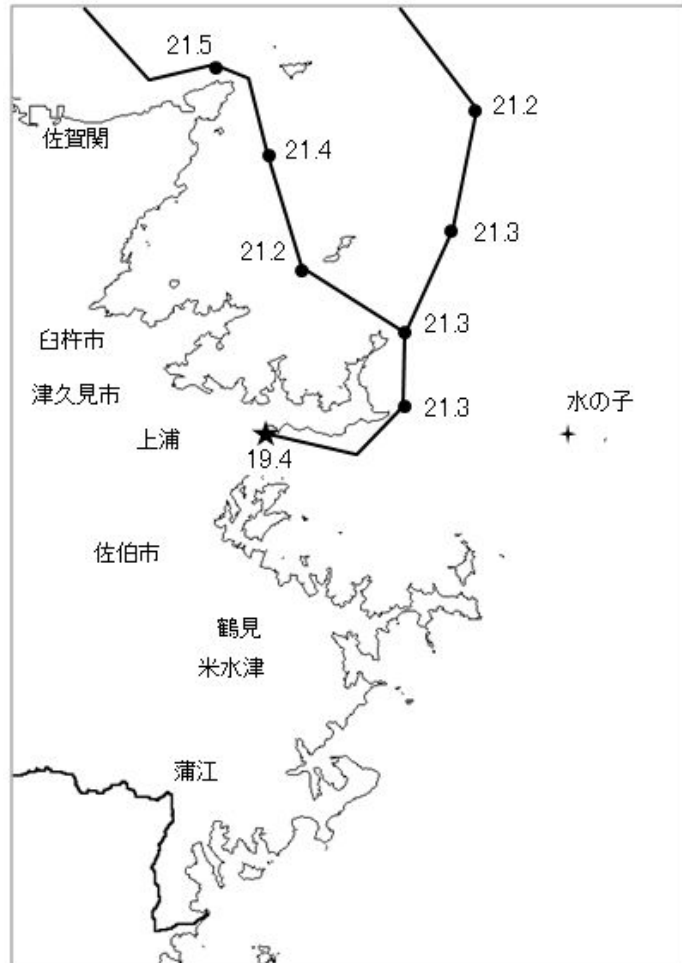
# 大分県豊後水道漁海況速報（短期）

22-15号

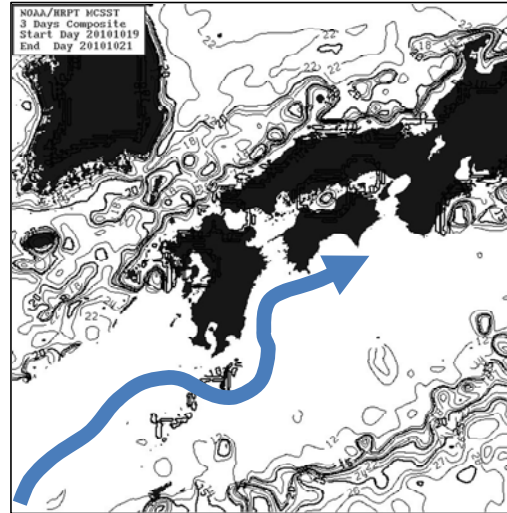
第22-15号 平成22年11月15日(月)発行

大分県農林水産研究指導センター水産研究部 佐伯市上浦大字津井浦

## ●海況：調査船「豊洋」による海洋調査結果（11/8-11）



## ●黒潮情報(水試受信 NOAA 画像 10/19-21※、海上保安庁海洋速報第 213 号:11/4-11/11 観測)

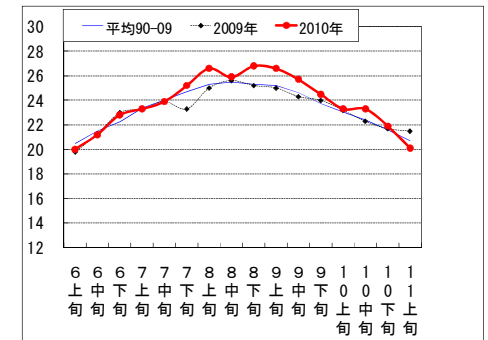


※NOAA 画像については、現在、衛星の不具合で受信できません。

黒潮流軸位置(マイル)	
都井岬 E	足摺岬 SSE
35	25

黒潮は都井岬でやや離岸、足摺岬沖で接岸傾向。九州南東沖の黒潮内表面水温は25℃で前年並み。

## ● 定地水温(表面:℃) [佐伯湾奥]



### 「海況概要」(11月8-11日、11月15日)

- \* 豊後水道中部の表面水温は21℃台であった。
- \* 11月初旬の水試地先(上浦)の定地水温(表面)は20.1℃で、前年より1.4℃低め、平年より0.6℃低めであった。
- 11月15日の表面水温は19.4℃となっている。

### 「漁況概要」(10月25日～11月7日)

県南まき網はサバ類・マルアジ主体に437トンの水揚げ。先号と比較し、漁獲量全体が上回った(281トン→437トン)。北郡まき網は時化でほとんど漁がなく、カタクチ主体に1トンの水揚げで、前号(34トン)を下回った。船びき網はカタクチ主体。小型底びき網(鶴見・蒲江)はこういか類・クルマエビ主体。一本釣りは佐賀関でブリ、鶴見でブリ、保戸島でブリ主体の漁。タチウオ漕ぎ釣り(臼杵)は1隻・1日あたりの漁獲量が56.9キロと先号(74.8キロ)を下回った。定置網は鶴見でメジナ、米水津でマアジ、蒲江でブリ主体の漁。

### 他県情報

愛媛県(10/17～10/30):まき網[八幡浜]7統13トン(マルアジ1.6トン、サゴシ1.5トン他)

[漁連・宇和島]87統78トン(ソウダガツオ30トン、マアジ9トン他)

[愛南]87統275トン(キビナゴ126トン、サバ類71トン他)

高知県(11/2～11/8):宿毛湾周辺海域の中型まき網漁は、32統176トン(ウルメ37トン、マアジ23トン他)

宮崎県(11/4～11/10):北部中型まき網漁(15トン以上)は、8統134トン(マルアジ75トン、ソウダガツオ35トン他)

延岡湾土々呂沖におけるイリシラス漁は、13.3トン。

● 漁況

22-15号

漁協TACシステム集計速報値・30魚種(期間:佐賀関・鶴見・米水津・蒲江:10/25~11/7)

漁業種類	所属漁協名	隻・日あたり漁獲量	まいわし	うるめ	かたくち	まあじ	まるあじ	さば類	ぶり	ひらめ	めいたがれい	えそ類	たちうお	まだい	いさき	すずき	とらふぐ	あんこう	かさご類	かわはぎ類	きびなご	まとうだい	めじな	いせえび	くるまえばい	こういか類	あおりいか	けんさき	まだこ	なまこ	あわび類	さざえ	総計(他魚種も含む)
小型底曳網漁業	鶴見					5				5	108	154	15	32			2	179		33		75			351	512	8						1,478
	蒲江										15	219						30		15		21			84	63							447
船びき網漁業	鶴見(一部底曳網を含む)				9,032	12						10	55	16						2						9	1						9,136
	米水津				9,888																												9,888
大中型まき網漁業	鶴見(延べ水揚げ統数13)	20,278		25,620			89,642	148,356																									263,618
中型まき網漁業	鶴見(延べ水揚げ統数28)	6,174	16		15,165	10,173	84,171	62,008	12																								172,862
	米水津(延べ水揚げ統数3)	292				844	4	28																									876
刺網漁業	鶴見				8				28	46		101		29	2				3	53			8	102	48								426
	蒲江				240	6			3	5		21		60	3				12	194				34	99	5	38					721	
定置網漁業	鶴見					139	451	73	312	4		75	21	27	21					59			2,270										3,593
	米水津		4			1,368	44	44	288	12		12	746	308	92	8				96	144			658		4	344	4				4,176	
	蒲江			83	928	622	64	19	4,150	3		70	172	279	196	2				72	1,901			2	49	272	1					8,883	
一本釣り	佐賀関				3,548	1	4,662	27,205				5,255	1,119	1,168			11		4	15			4									43,005	
	鶴見						325	6,270	9		18		502	139			3		19	5		24	14									8,361	
	蒲江				112			1,031					224	142							11											1,654	
その他の漁業種類	佐賀関							6,592																55								3	6,663
	鶴見				375		45					11							2	48		1		1					3	9	32	1,061	1,587
	米水津																													4	1,809	1,813	
	蒲江											10							10									20		5	21	68	
総計			20	25,703	35,253	17,518	174,376	215,559	45,891	84	123	1,238	6,729	2,592	1,789	49	16	209	50	742	2,045	128	3,084	204	435	717	1,716	38	24	9	41	2,894	539,252

他漁協情報(期間:10/25~11/7)

単位:キロ

漁業種類	所属漁協名	期間	延べ出漁隻数	隻・日あたり漁獲量( )は先号漁獲量	まあじ	まるあじ	さば類	かたくち	うるめ	まいわし	ぶり	たちうお	まだい	いさき	とらふぐ	こういか類	その他	計
中型まき網	臼杵・津久見	10/25~11/7	x隻	x(2,131)				1,000										1,000
一本釣り	臼杵(タチ釣りのみ)	10/25~11/7	155隻	56.9(74.8)								8,818						8,818
	保戸島	10/25~11/7	*	*(*)	69		6				1,158			130	144		92	1,599

中部振興局農山漁村振興課水産班とりまとめ(一部は聞き取りによる概算データ)

「魚価」円/kg

漁業種類	魚種名	地区名	平均	高値	安値
釣り	タチウオ	臼杵	976	-	-
	ブリ	保戸島	300	-	-
	トラフグ	保戸島	6,000	-	-
	マダイ	鶴見	1,380	-	-
	マアジ	鶴見	1,027	-	-
	ブリ・ハマチ	鶴見	373	-	-
	イサキ	鶴見	1,298	-	-
	マアジ	佐賀関	1,000	300g級	
	マサバ	佐賀関	2,286	700g級	
	ブリ	佐賀関	400	4.5kg級	
	マダイ	佐賀関	1,200	-	
	イサキ	佐賀関	1,250	400g級	

漁業種類	魚種名	地区名	平均	高値	安値
定置網	マアジ(センゴ)	鶴見	653	-	-
	カワハギ	鶴見	646	-	-
潜水・採貝	アオリイカ	鶴見	1,154	-	-
	アワビ	鶴見	7,059	-	-
活魚	サザエ	鶴見	734	-	-
	クルマエビ	鶴見	3,920	-	-
	ヒラメ	鶴見	2,337	-	-

漁協支店からのTACシステムデータ、一部聞き取り

上記は最新単価もしくは期間平均単価