

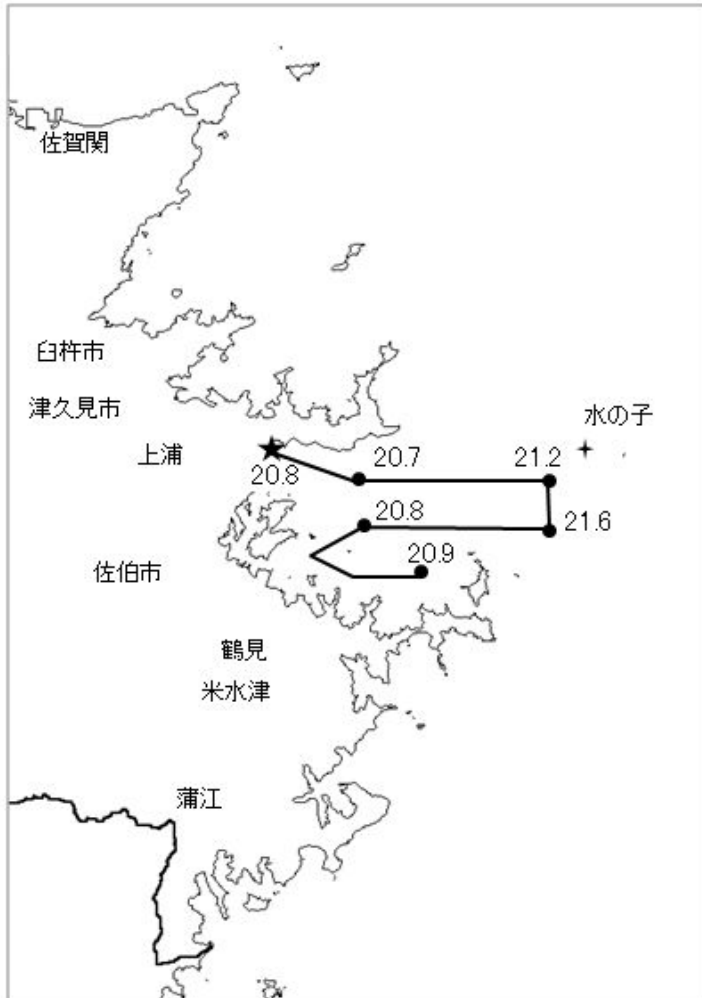
大分県豊後水道漁海況速報（短期）

22-14号

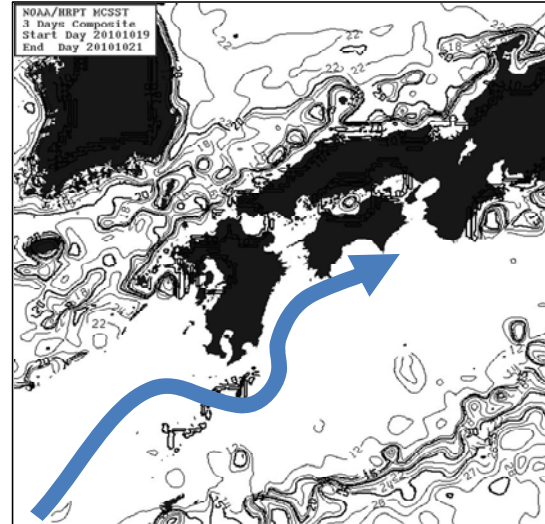
第22-14号 平成22年11月2日(火)発行

大分県農林水産研究指導センター水産研究部 佐伯市上浦大字津井浦

●海況：調査船「豊洋」による海洋調査結果（11/2）



●黒潮情報(水試受信 NOAA 画像 10/19-21※、海上保安庁海洋速報第 206 号:10/25-11/1 観測)

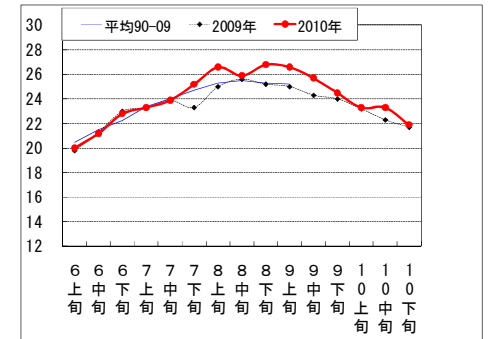


※NOAA 画像については、現在、衛星の不具合で受信できません。

黒潮流軸位置(マイル)	
都井岬 ESE	足摺岬 S
30	20

黒潮は都井岬でやや離岸、足摺岬沖で接岸傾向。九州南東沖の黒潮内表面水温は 25～26℃で前年並み。

● 定地水温(表面:℃) [佐伯湾奥]



「海況概要」(11月2日)

- * 佐伯湾の表面水温は20～21℃台であった。
- * 10月下旬の水試地先(上浦)の定地水温(表面)は21.9℃で、**前年並み(+0.2℃)、平年並(+0.3℃)**であった。11月2日の表面水温は20.8℃となっている。

「漁況概要」(10月11日～10月24日)

県南まき網は**カタクチ**主体に**281トン**の水揚げ。先号と比較し、漁獲量全体が減少した(706トン→281トン)。北郡まき網は**カタクチ・マアジ**主体に**34トン**の水揚げで、前号(55トン)を下回った。船びき網は**カタクチ**主体。小型底びき網(鶴見・蒲江)は**クルマエビ・エン類**主体。一本釣りは佐賀関で**プリ・タチウオ**、鶴見で**プリ**、保戸島で**プリ**主体の漁。タチウオ漕ぎ釣り(白杵)は1隻・1日あたりの漁獲量が**74.8キロ**と先号(79.8キロ)を下回った。定置網は鶴見で**マアジ**、米水津で**タチウオ・マアジ**、蒲江で**プリ**主体の漁。

他県情報

愛媛県(10/3～10/16):まき網[八幡浜※]40 統 72トン(マアジ 19トン、サゴシ 12トン他)
 [漁連・宇和島]167 統 208トン(カタクチ 75トン、マアジ 27トン他)
 [愛南]114 統 773トン(マアジ 340トン、ウルメ 270トン)
 ※八幡浜については10/3～10/15の水揚げ

高知県(10/19～10/25):宿毛湾周辺海域の中型まき網漁は、32 統 151トン(ウルメ 56トン、マルアジ 41トン他)

宮崎県(10/21～10/27):北部中型まき網漁(15トン以上)は、漁獲なし。

延岡湾土々呂沖におけるイワシラス漁は、2.7トン。

● 漁況

22-14号

漁協TACシステム集計速報値・30魚種(期間:佐賀関・鶴見・米水津・蒲江:10/11~10/24)

単位:キロ

漁業種類	所属漁協名	隻・日あたり漁獲量	まいわし	うるめ	かたくち	まあじ	まるあじ	さば類	ぶり	ひらめ	めいたがれい	えそ類	たちうお	まだい	いさき	すずき	とらふぐ	あんこ	かさこ	かわはぎ	きびな	まとうだい	めじな	いせえび	くるま	こうい	あおり	けんさ	まだこ	なまこ	あわび	さざえ	総計(他魚種も含む)
小型底曳網漁業	鶴見					3					149	109	23	17		3		264		6		30			336	273							1,215
	蒲江										15	222		9				27		9	80				28	21	3	3					417
船びき網漁業	鶴見(一部底曳網を含む)				4,238	205	16	68		3		19	67	25			1			3						10	3						4,655
	米水津				7,488																												7,488
大中型まき網漁業	鶴見(延べ水揚げ統数4)	11,136				3,000	41,454	90																									44,544
中型まき網漁業	鶴見(延べ水揚げ統数33)	4,085			106,515	942	23,270	799																									134,802
	米水津(延べ水揚げ統数16)	5,358				5,169	31,458	48,652																									85,735
	蒲江(延べ水揚げ統数5)	3,272				580	12,060	3,720																									16,360
刺網漁業	鶴見					10			5	42		209		54					19	91			2	34	171								636
	蒲江								4	1		36		56				15	196					18	71		5	14				416	
定置網漁業	鶴見				20	1,134	150	158	619	11			299	26	344	5				42	311												3,466
	米水津				4	1,244	28	160	76	12			1,731	56	40	4				80	136					4	360	8				3,971	
	蒲江		6	2,213	160	1,495	3	612	7,868	5		83	468	45	89		1			163	2,155					33	430	10				15,840	
一本釣り	佐賀関					3,553	26	3,355	28,394				8,475	771	3,762	5	28		12	46													48,451
	鶴見					529		28	5,816	16		9	619	475		5			89	131			12	11									8,577
	米水津					66		3	1,323				36	30	29				49	31													1,727
	蒲江					2			6,480	13														73									6,592
その他の漁業種類	佐賀関					48	4	58				33					10		19	95													1,783
	鶴見																																2,477
	米水津																																2,491
	蒲江											240							8	15													421
総計			6	2,213	118,425	17,980	108,467	57,955	50,609	102	164	2,180	12,779	1,732	4,891	26	45	291	210	906	2,682	44	223	315	365	679	1,984	139	66	8	51	4,407	389,941

他漁協情報(期間:10/11~10/24)

単位:キロ

漁業種類	所属漁協名	期間	延べ出漁隻数	隻・日あたり漁獲量()は先号漁獲量	まあじ	まるあじ	さば類	かたくち	うるめ	まいわし	ぶり	たちうお	まだい	いさき	とらふぐ	こうい	その他	計
中型まき網	臼杵・津久見	10/11~10/24	16隻	2,131(2,202)	9,900		4,200	20,000										34,100
一本釣り	臼杵(夕子釣りのみ)	10/11~10/24	227隻	74.8(79.8)								16,983						16,983
	保戸島	10/11~10/24	*	*(*)	82						3,220		137	171	175		14	3,799

中部振興局農山漁村振興課水産班とりまとめ(一部は聞き取りによる概算データ)

「魚価」円/kg

漁業種類	魚種名	地区名	平均	高値	安値
釣り	タチウオ	臼杵	680	-	-
	ブリ	保戸島	300	-	-
	マダイ	保戸島	800	-	-
	マダイ	鶴見	1,096	-	-
	マアジ	鶴見	995	-	-
	ブリ・ハマチ	鶴見	316	-	-
	イサキ	鶴見	909	-	-
	マアジ	佐賀関	1,000	300g級	-
	マサバ	佐賀関	2,857	700g級	-
	ブリ	佐賀関	450	4kg級	-
マダイ	佐賀関	1,500	-	-	
イサキ	佐賀関	667	600g級	-	

漁業種類	魚種名	地区名	平均	高値	安値
定置網	マアジ(センゴ)	鶴見	441	-	-
	カワハギ	鶴見	463	-	-
	アオリイカ	鶴見	797	-	-
潜水・探貝	アワビ	鶴見	6,591	-	-
	サザエ	鶴見	609	-	-
活魚	クルマエビ	鶴見	3,991	-	-
	ヒラメ	鶴見	1,827	-	-

漁協支店からのTACシステムデータ、一部聞き取り

上記は最新単価もしくは期間平均単価