

大分県豊後水道漁海況速報（短期）

22-5号

第22-5号 平成22年6月14日(月)発行

大分県農林水産研究指導センター水産研究部 佐伯市上浦大字津井浦

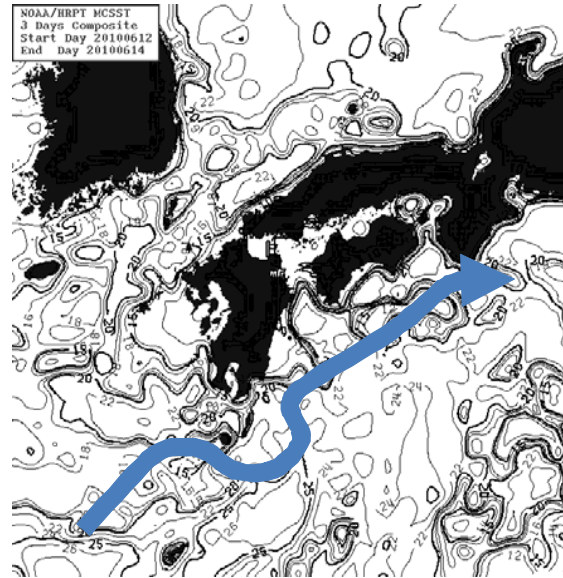
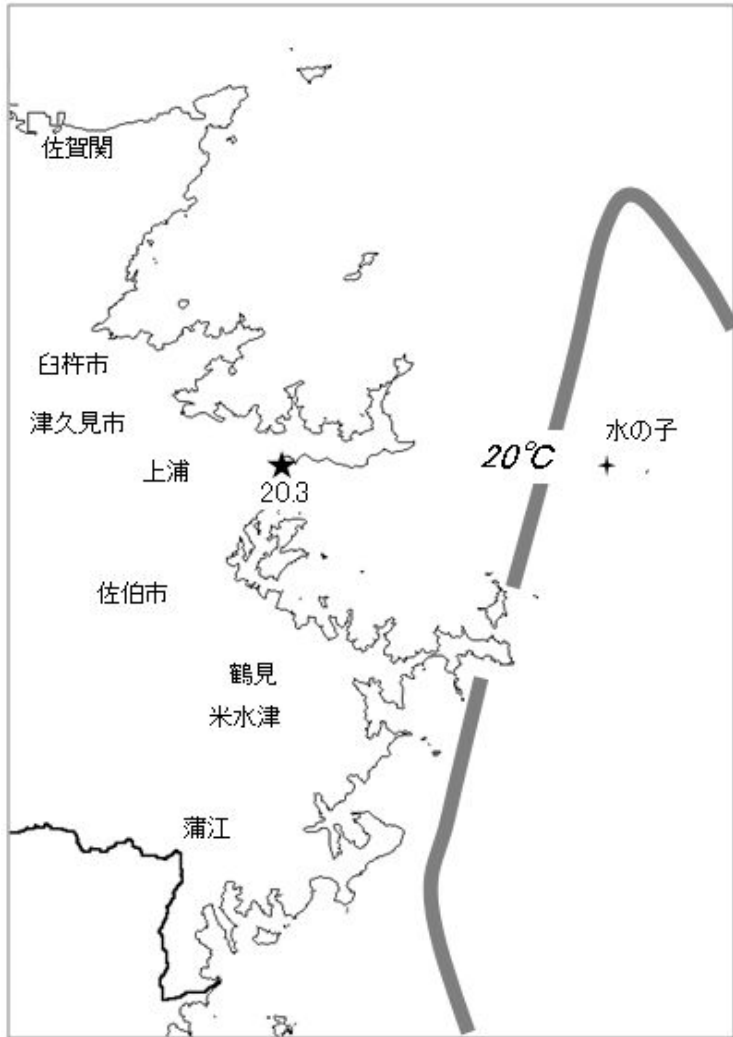
●海況



：定地水温（6/14）

：NOAA等水温線（6/12-6/14：3日間合成）

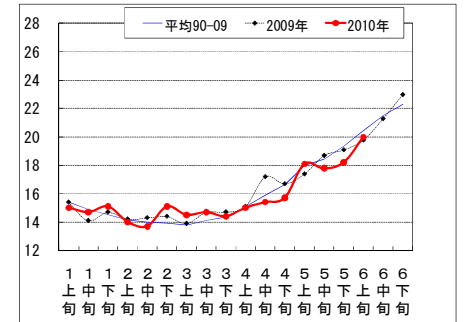
●黒潮情報（水試受信 NOAA画像 6/12-14、海上保安庁海洋速報第109号：6/6-13観測）



黒潮流軸位置(マイル)	
都井岬 SE	足摺岬 S
30	60

黒潮は都井岬沖でやや離岸・足摺岬沖でかなり離岸している模様。

● 定地水温(表面:°C) [佐伯湾奥]



「海況概要」(6月14日)

* 6月上旬の水試地先(上浦)の定地水温(表面)は20.0°Cで、前年並み(+0.2°C)、平年より0.4°C低めであった。6月14日の表面水温は20.3°Cとなっている。

「漁況概要」(5月24日～6月6日)

県南まき網はサバ類主体に80トンの水揚げ。先号と比較し、漁獲量全体が減少した(613トン→79トン)。北郡まき網はマアジ主体に45トンの水揚げ。船びき網はカタクチ主体。小型底びき網(鶴見・蒲江)はエソ類主体。一本釣りは佐賀関でマアジ・マダイ・タチウオ、鶴見でマアジ・イサキ・ブリ、保戸島でマアジ・ブリ主体の漁。タチウオ漕ぎ釣り(白杵)は1隻・1日あたりの漁獲量が42.9キロと先号(28.5キロ)を上回った。定置網は鶴見でマアジ、米水津でメジナ・カタクチ・マアジ・ウルメ、蒲江でキビナゴ・ウルメ主体の漁。

他県情報

- 愛媛県(5/16～5/29)：まき網[八幡浜]35 統 68トン(イカ類 23トン、マアジ 15トン、タイ類 14トン他)
[漁連・宇和島]148 統 148.8トン(イカ類 77トン、マアジ 30トン、カタクチ 27トン他)
[愛南]95 統 503トン(カタクチ 287トン、サバ 96トン、ウルメ 75トン他)
- 高知県(6/1～6/9)：宿毛湾周辺海域の中型まき網漁は、46 統 859トン(サバ類 727トン、カタクチ 77トン、キビナゴ 52トン他)
- 宮崎県(6/3～6/9)：北部中型まき網漁(15トン以上)は、56 統 1,571トン(サバ類 1,372トン他)
延岡湾土々呂沖におけるイワシラス漁は、漁獲なし。

● 漁況

22-5号

漁協TACシステム集計速報値・30魚種(期間:佐賀関・鶴見・米水津・蒲江:5/24~6/6)

漁業種類		所属漁協名	隻・日あたり漁獲量	まいわし	うるめ	かたくち	まあじ	まるあじ	さば類	ぶり	ひらめ	めいたがれい	えそ類	たちうお	まだい	いさき	すずき	とらふぐ	あんこう	かさご類	かわはぎ類	きびなご	まとうだい	めじな	いせえび	くるまえび	こういか類	あおりいか	けんさき	まだこ	なまこ	あわび類	さざえ	総計(他魚種も含む)
小底曳網漁業	鶴見						4				9	5	363		156		7	1	150	1	21		69			149	18		49	30			1,031	
	蒲江												411																				411	
船びき網漁業	鶴見(一部底曳網を含む)				1,608		6																										1,614	
	米水津				7,247																												7,247	
大中型まき網漁業	鶴見(延べ水揚げ統数X)	X					1,500																										1,500	
中型まき網漁業	鶴見(延べ水揚げ統数3)	245	16				73	60	50																								736	
	米水津(延べ水揚げ統数3)	25,844							77,532																								77,532	
	蒲江(延べ水揚げ統数X)	X				380			10																								390	
刺網漁業	鶴見						481			20	31		120		54	30			4	26	217			17	43	53					2		1,098	
	蒲江						6			3	4		26		10	38			2	33	449			14	25	36					1	12	660	
定置網漁業	鶴見			191	243	1,286		212	8	139	18			49	88		1				107	20	6	11						18			2,397	
	米水津		4	2,012	2,862	2,360	944	56	68	44		16	680	372	16						192	336	44	3,047			16	328	32			13,429		
	蒲江		8	3,620	151	1,668	26	74	1,458	7		14	318	575							132	4,770	1	148			40	335	5	6		13,356		
一本釣り	佐賀関					5,071	1	32	1,092	18		1	3,570	4,295	1,254					598	62				14						10	16,024		
	鶴見					1,759		62	1,174	4			505	938	1,376					398	4		4	22								6,810		
	蒲江					46			231					143	63					443	0			3								929		
その他の漁業種類	佐賀関					5				26											50	33			4						147	1,184	1,365	
	鶴見					551			65				138												11				328	43	787	2,006		
	米水津																											4	28	2,470	2,502			
	蒲江																											4	50	47	515			
総計			28	5,823	12,491	14,815	1,242	78,454	4,186	161	6	2,152	3,570	6,730	3,796	61	6	156	1,577	1,390	5,134	175	3,313	115	149	83	688	104	429	218	4,500	151,551		

他漁協情報(期間:5/24~6/6)

漁業種類	所属漁協名	期間	延べ出漁隻数	隻・日あたり漁獲量()は先号漁獲量	まあじ	まるあじ	さば類	かたくち	うるめ	まいわし	ぶり	たちうお	まだい	いさき	とらふぐ	こういか類	その他	計
中型まき網	臼杵・津久見	5/24~6/6	31隻	1461(971)	45,285													45,285
一本釣り	臼杵(夕子釣りのみ)	5/24~6/6	60隻	42.9(28.5)								2,573						2,573
	保戸島	5/24~6/6	*	*(*)	2,334		8				1,581		271	313			27	4,535

中部振興局農山漁村振興課水産班とりまとめ(一部は聞き取りによる概算データ)

「魚価」円/kg

漁業種類	魚種名	地区名	平均	高値	安値
釣り	タチウオ	臼杵	1,090	-	-
	ブリ	保戸島	300	-	-
	マダイ	保戸島	550	-	-
	マダイ	鶴見	952	-	-
	マアジ	鶴見	860	-	-
	ブリ・ハマチ	鶴見	522	-	-
	イサキ	鶴見	1,205	-	-
	マアジ	佐賀関	1,500	200g級	-
	マサバ	佐賀関	2,500	400g級	-
	ブリ	佐賀関	200	1kg級	-
マダイ	佐賀関	1,200	-	-	
タチウオ	佐賀関	5,800	12本入り/5kg	-	

漁業種類	魚種名	地区名	平均	高値	安値
定置網	マアジ(センゴ)	鶴見	652	-	-
	カワハギ	鶴見	357	-	-
	アオリイカ	鶴見	1,367	-	-
潜水・探貝	アウビ	鶴見	5,188	-	-
	サザエ	鶴見	667	-	-
活魚	クルマエビ	鶴見	4,709	-	-
	ヒラメ	鶴見	1,289	-	-

漁協支店からのTACシステムデータ、一部聞き取り

上記は最新単価もしくは期間平均単価