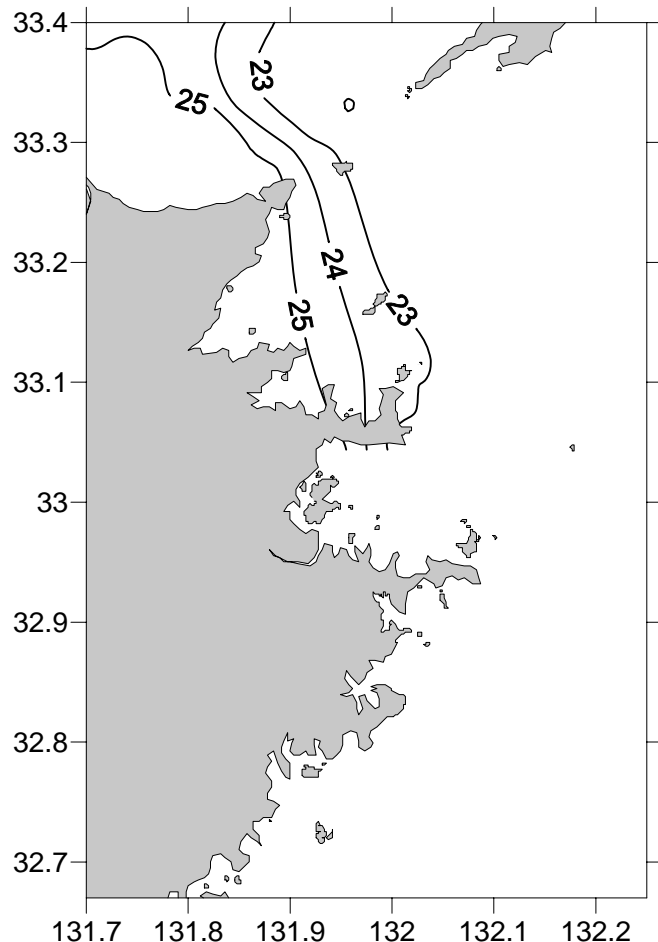


大分県豊後水道漁海況速報（短期）

23-8号

第23-8号 平成23年8月8日(月)発行
大分県農林水産研究指導センター水産研究部 佐伯市上浦大字津井浦

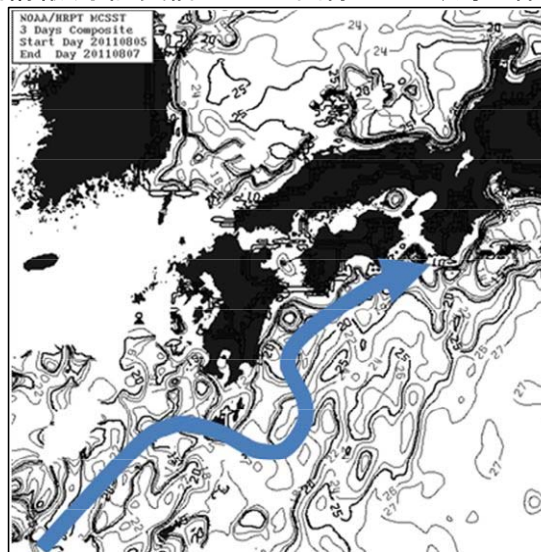
●海況：調査船「豊洋」による航走水温（8/2）



※次回の発行予定について

次回速報は平成23年8月19日に発行する予定です。

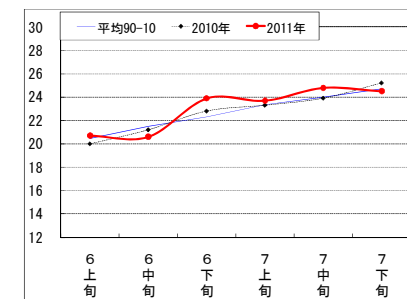
●黒潮情報(水試受信 NOAA 画像 8/5-7、海上保安庁海洋速報第146号:7/28-8/4 観測)



黒潮流軸位置(マイル)	
都井岬 E	足摺岬 SSE
30	20

黒潮は都井岬でやや離岸、足摺岬沖で接岸傾向。九州南東沖の黒潮内表面水温は28℃で前年より1℃低め。

●定地水温(表面:℃) [佐伯湾奥]



「海況概要」(8月8日)

* 7月下旬の水試地先(上浦)の定地水温(表面)は24.5℃で、前年より0.7℃低め、平年並み(-0.2℃)であった。8月8日の表面水温は26.0℃となっている

「漁況概要」(7月18日~7月31日)

県南まき網はマイワシ主体に520.1トンの水揚げ。先号と比較し、漁獲量全体が増加した(507.6トン→520.1トン)。北郡まき網さば類(マサバ)・マアジ主体に62.2トンの水揚げ。船びき網(鶴見・米水津)はカタクチ(シラスサイズ)主体。小型底びき網(鶴見・蒲江)はえそ類主体。一本釣りは佐賀関でブリ、鶴見でイサキ、保戸島でイサキ・ブリ主体の漁。タチウオ漕ぎ釣り(臼杵)は1隻・1日あたりの漁獲量が31.3キロ。定置網は鶴見でマアジ・キビナゴ、米水津でカタクチ、蒲江でキビナゴ主体の漁。

他県情報

高知県(7/26~8/1):宿毛湾周辺海域の中型まき網漁は、53統278.6トン(サバ類88.9トン、ウルメ75.8トン、カタクチ32.6トン、キビナゴ15.8トン、マアジ14.7トン、マイワシ7.5トン他)

宮崎県(7/28~8/3):北部中型まき網漁(15トン以上)は、71統1533.5トン(ウルメ720.6トン、サバ類629.0トン、マイワシ143.0トン他)

延岡湾土々呂沖におけるイワシシラス漁は漁獲なし

● 漁況

23-8号

漁協TACシステム集計速報値・30魚種(期間:佐賀関・鶴見・米水津・蒲江:7/18~7/31)

単位:キロ

漁業種類	所属漁協名	隻・日あたり漁獲量	まいわし	うるめ	かたぐち	まあじ	まるあじ	さば類	ぶり	ひらめ	めいたがれい	えそ類	たちうお	まだい	いさき	かます	とらふぐ	あんこう	かさご類	かわはぎ類	きびなご	まとうだい	めじな	いせえび	くるまえばい	こういか類	あおりいか	けんさき	まだこ	いわがき	あわび類	さざえ	総計(他魚種も含む)				
小型底曳網漁業	鶴見 蒲江									7	34	109	25	13				51							38			53	1				304				
船びき網漁業	鶴見(一部底曳網を含む) 米水津				2,726	8						21	2	184						10									3				2,954				
大中小型まき網漁業	鶴見(延べ水揚げ統数8)	19,289	75,054		37,305			41,724																									154,316				
中型まき網漁業	鶴見(延べ水揚げ統数29)	9,506	199,876	36,061	34,290	2,679	39	16													208												275,662				
	米水津(延べ水揚げ統数9)	10,062	16,212	65,226		7,998		1,092																									90,556				
刺網漁業	鶴見 蒲江					2	3			67		19	13				13		15	4														137			
定置網漁業	鶴見 米水津 蒲江			38	37	2,268		228	249	15		19	240	64					53	2,125				7			18	146					5,506				
	佐賀関		42	168	16,002	4,152	20	1,534	364	12		4	4	860	320	1,782				104	12			116			104	316					25,916				
一本釣り	鶴見 米水津 蒲江			65	78	8,721	23	1,962	12,424	2			2,543	6,886					91	42				8				2					792				
	佐賀関					455		178	2,369	18		3		163	3,361				58	3			5	46				50					32,751				
	米水津					85		5						11	175				62					32									7,394				
	蒲江					58				18																							371				
その他の漁業種類	佐賀関 鶴見 米水津 蒲江												4	5	102				24	11										1,150	64	712	2,002				
												324			4	19														424	3,132	14	643	5,111			
																													4		44	1,044	1,092				
総計			291,184	101,558	98,410	27,256	85	46,741	15,414	143	34	1,057	15	4,279	11,019	2,092	51	54	256	448	2,732			3	3				78	1	144	2,978	511	4,282	122	2,495	613,723

他漁協情報(期間:7/18~7/31)

単位:キロ

漁業種類	所属漁協名	期間	延べ出漁隻数	隻・日あたり漁獲量()は先号漁獲量	まあじ	まるあじ	さば類	かたぐち	うるめ	まいわし	ぶり	たちうお	まだい	いさき	とらふぐ	こういか類	その他	計
中型まき網	臼杵・津久見	7/18~7/31	32隻	1,943(-)	27,155		35,025											62,180
一本釣り	臼杵(タチ釣りのみ)	7/18~7/31	62隻	31.3(-)								1,938						1,938
	保戸島	7/18~7/31	*	*(*)	291		4				1,384		78	1,585			41	3,383

中部振興局農山漁村振興課水産班とりまとめ(一部は聞き取りによる概算データ)

「魚価」円/kg

漁業種類	魚種名	地区名	平均	高値	安値
釣り	タチウオ	臼杵	991	-	-
	ブリ	保戸島	250	-	-
	マダイ	保戸島	750	-	-
	マダイ	鶴見	878	-	-
	マアジ	鶴見	990	-	-
	ブリ・ハマチ	鶴見	421	-	-
	イサキ	鶴見	1,049	-	-
	マアジ	佐賀関	1,500	400g級	-
	マサバ	佐賀関	2,857	700g級	-
	ブリ	佐賀関	300	1kg級	-
マダイ	佐賀関	1,200	-	-	
イサキ	佐賀関	1,250	-	-	

漁業種類	魚種名	地区名	平均	高値	安値
定置網	マアジ(センコ)	鶴見	482	-	-
	カワハギ	鶴見	433	-	-
	アオリイカ	鶴見	1,300	-	-
潜水・採貝	アワビ	鶴見	6,062	-	-
	サザエ	鶴見	735	-	-
活魚	クルマエビ	鶴見	6,454	-	-
	ヒラメ	鶴見	1,605	-	-

漁協支店からのTACシステムデータ、一部聞き取り

上記は最新単価もしくは期間平均単価