

大分県豊後水道漁海況速報（短期）

23-7号

第23-7号 平成23年7月22日(金)発行

大分県農林水産研究指導センター水産研究部 佐伯市上浦大字津井浦

●海況

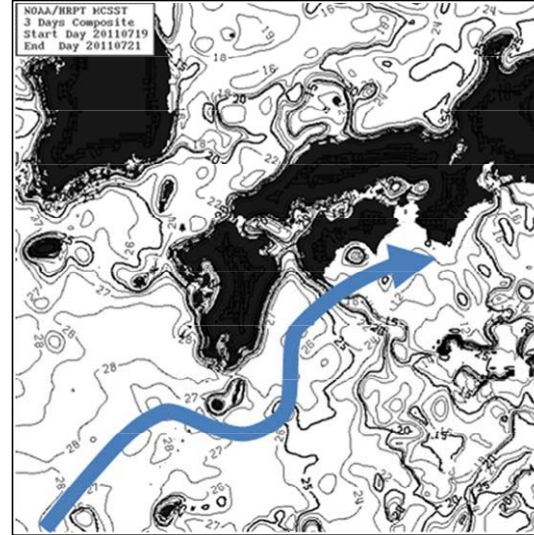
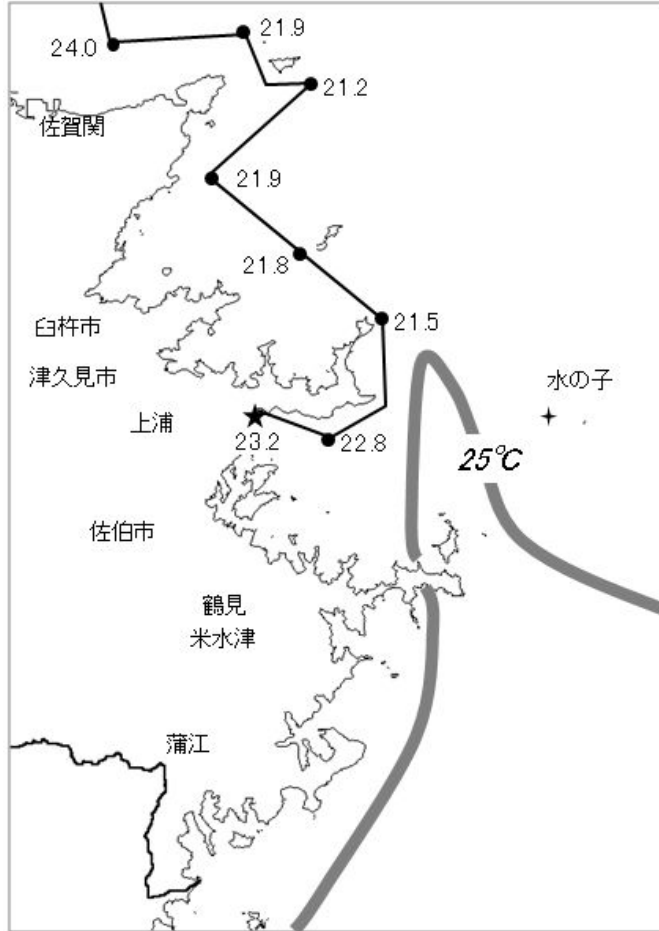


★ : 定地水温 (7/22)

— : 調査船「豊洋」による航走水温 (7/22)

— : NOAA 等水温線 (7/19-7/21 : 3日間合成)

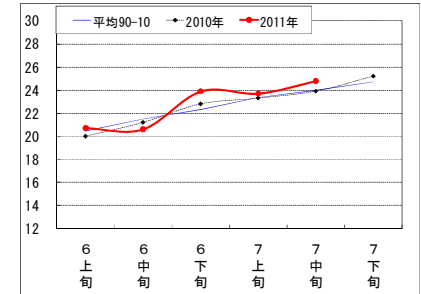
●黒潮情報(水試受信 NOAA 画像 7/19-21、海上保安庁海洋速報第135号:7/13-7/20 観測)



黒潮流軸位置(マイル)	
都井岬 ESE	足摺岬 SE
45	25

黒潮は都井岬でやや離岸、足摺岬沖でやや離岸傾向。九州南東沖の黒潮内表面水温は27°Cで前年並み。

● 定地水温(表面:°C) [佐伯湾奥]



「海況概要」(7月22日)

* 7月中旬の水試地先(上浦)の定地水温(表面)は24.8°Cで、前年より0.9°C高め、平年より0.8°C高めであった。7月22日の表面水温は23.2°Cとなっている。

「漁況概要」(7月4日~7月17日)

県南まき網はウルメ・マイワシ・カタクチ主体に 507.6 トンの水揚げ。先号と比較し、漁獲量全体が増加した(254.0 トン→507.6 トン)。船びき網(鶴見・米水津)はカタクチ(シラスサイズ)主体。小型底びき網(鶴見・蒲江)はえそ類主体。一本釣りは佐賀関でイサキ・ブリ、鶴見でイサキ、保戸島でブリ主体の漁。定置網は鶴見でマアジ、米水津でウルメ、蒲江でウルメ主体の漁。(北部まき網及びタチウオ漕ぎ釣り(臼杵)については未集計)

他県情報

宮崎県(7/7~7/13):北部中型まき網漁(15トン以上)は、46 統 961.0 トン(サバ類 840.0 トン、カタクチ 100.8 トン他)
延岡湾土々呂沖におけるワシラス漁は 1.3 トン

※次回の発行予定について

次回速報は平成23年8月5日に発行する予定です。

● 漁況

23-7号

漁協TACシステム集計速報値・30魚種(期間:佐賀関・鶴見・米水津・蒲江:7/4~7/17)

単位:キロ

漁業種類	所属漁協名	隻・日あたり漁獲量	まいわし	うるめ	かたくち	まあじ	まるあじ	さば類	ぶり	ひらめ	めいたがれい	えそ類	たちうお	まだい	いさき	かます	とらふぐ	あんこう	かさご類	かわはぎ類	きびな	まとうだい	めじな	いせえび	くるまえび	こういか類	あおりいか	けんさき	まだこ	いわがき	あわび類	さざえ	総計(他魚種も含む)	
小型底曳網漁業	鶴見				0	3				6	19	67		2					64		2		17					31	13				256	
	蒲江											238							3														241	
船びき網漁業	鶴見(一部底曳網を含む)				376	4						9	4	36		1											1						429	
	米水津																																7,925	
大中型まき網漁業	鶴見(延べ水揚げ統数x)	x				397	25	5,220																									5,709	
中型まき網漁業	鶴見(延べ水揚げ統数39)	10,534	137,601	116,781	151,564	511	25	339																									410,827	
	米水津(延べ水揚げ統数10)	9,104	6,048	56,049											28,938																		91,035	
刺網漁業	鶴見								4	62		41		23					21	30				7									191	
	蒲江					9				4		33		13					3	155			6	6		2	5						239	
定置網漁業	鶴見		51	102	57	1,796	5	113	95	22			1	65	100	200	1			54	1,074			15			7	683					4,440	
	米水津		16	9,613	28	1,824	68	2,058	392	24		4		316	216	599					152	376		2,176			84	3,020					20,966	
	蒲江		270	10,657	330	751	43	247	255	10		11		102	215	498	1				47	1,299		139			2	50	30	1			14,958	
一本釣り	佐賀関					4,775	22	622	9,292	4			50	4,802	9,753				81	25				17									29,483	
	鶴見					675		432	1,466	6		11		694	4,046				205	11			5	114									8,406	
	蒲江					44			343			240		104	148				96				6	63									1,043	
その他の漁業種類	佐賀関									17																								4,338
	鶴見			8		1,301	2,147	72				37	30	124						50	20									2,022	196	2,103	4,338	
	米水津																													425	4,742	29	797	9,787
総計	蒲江											228			22								21										458	
			143,986	193,210	160,280	12,090	2,336	38,040	11,846	155	19	3,211	87	6,450	14,502	1,640	21	70	457	536	2,749	34	2,558		35	5	152	5,754	551	6,764	233	3,833	611,600	

他漁協情報(期間:7/4~7/17)

単位:キロ

漁業種類	所属漁協名	期間	延べ出漁隻数	隻・日あたり漁獲量()は先号漁獲量	まあじ	まるあじ	さば類	かたくち	うるめ	まいわし	ぶり	たちうお	まだい	いさき	とらふぐ	こういか類	その他	計
中型まき網	臼杵・津久見	7/4~7/17	-	-(1,360)														-
一本釣り	臼杵(夕子釣りのみ)	7/4~7/17	-	-(45.4)														-
	保戸島	7/4~7/17	*	*(*)	229		2				3,580			140	1,413		23	5,387

中型まき網と臼杵(夕子釣り)は未集計
中部振興局農山漁村振興課水産班とりまとめ(一部は聞き取りによる概算データ)

「魚価」円/kg

漁業種類	魚種名	地区名	平均	高値	安値
釣り	夕子ウオ	臼杵	-	-	-
	ブリ	保戸島	250	-	-
	マダイ	保戸島	700	-	-
	マダイ	鶴見	803	-	-
	マアジ	鶴見	1,048	-	-
	ブリ・ハマチ	鶴見	510	-	-
	イサキ	鶴見	1,029	-	-
	マアジ	佐賀関	1,333	300g級	-
	マサバ	佐賀関	2,857	700g級	-
	ブリ	佐賀関	300	1kg級	-
マダイ	佐賀関	1,200	-	-	

漁業種類	魚種名	地区名	平均	高値	安値
定置網	マアジ(センゴ)	鶴見	625	-	-
	カワハギ	鶴見	275	-	-
	アオリイカ	鶴見	1,340	-	-
潜水・採貝	アワビ	鶴見	6,283	-	-
	サザエ	鶴見	614	-	-
活魚	クルマエビ	鶴見	6,737	-	-
	ヒラメ	鶴見	1,685	-	-

漁協支店からのTACシステムデータ、一部聞き取り

上記は最新単価もしくは期間平均単価