

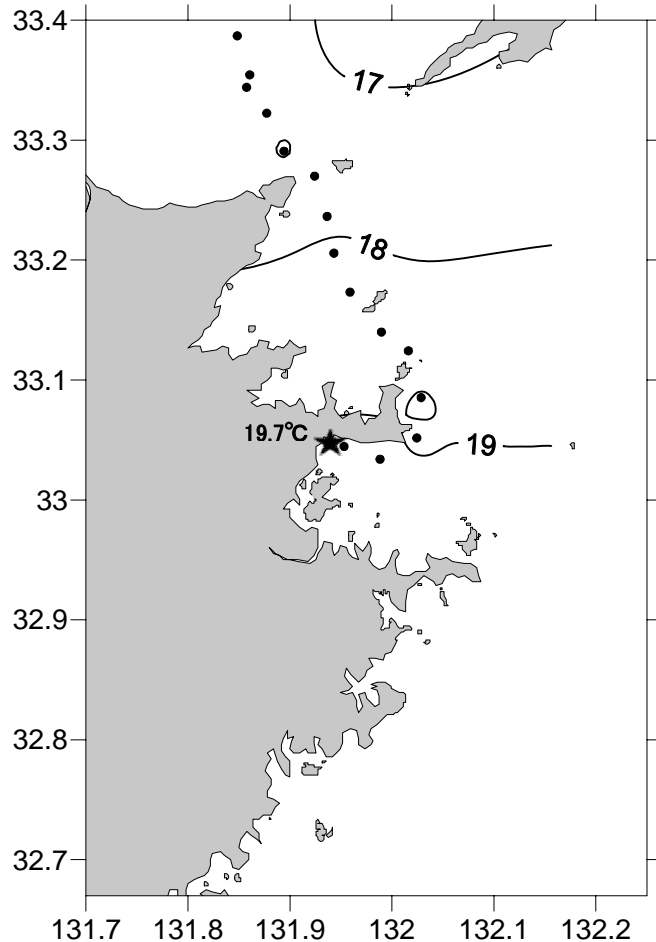
大分県豊後水道漁海況速報（短期）

23-3号

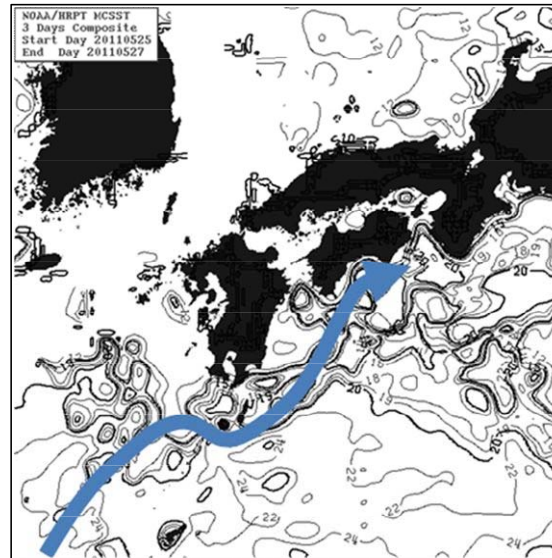
第23-3号 平成23年5月27日(金)発行

大分県農林水産研究指導センター水産研究部 佐伯市上浦大字津井浦

●海況：調査船「豊洋」による海洋調査結果（5/26）



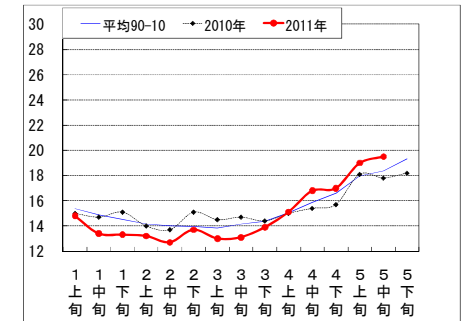
●黒潮情報（水試受信 NOAA 画像 5/25-27、海上保安庁海洋速報第96号：5/18-25 観測）



黒潮流軸位置(マイル)	
都井岬 ESE	足摺岬 SE
65	30

黒潮は都井岬でかなり離岸、足摺岬沖でやや離岸傾向。九州南東沖の黒潮内表面水温は24℃で前年並み。

● 定地水温(表面:℃) [佐伯湾奥]



「海況概要」(5月26日、5月27日)

- * 表面水温は豊後水道北部で17℃～19℃台であった。
- * 5月中旬の水試地先(上浦)の定地水温(表面)は19.5℃で、前年より1.7℃高め、平年より1.1℃高めであった。5月27日の表面水温は19.7℃となっている。

「漁況概要」(5月9日～5月22日)

県南まき網はサバ類主体に 89.3 トンの水揚げ。北郡まき網はマアジ主体に 6.0 トンの水揚げであった。船びき網(鶴見・米水津)はカタクチ(シラスサイズ)主体。小型底びき網(鶴見・蒲江)はえそ類主体。一本釣りは佐賀関でマアジ、鶴見でブリ、保戸島でブリ主体の漁。タチウオ漕ぎ釣り(白杵)は1隻・1日あたりの漁獲量が 23.8 キロであった。定置網は鶴見でマアジ、米水津でサバ類、蒲江でウルメ・カマス主体の漁。

他県情報

高知県(5/17～5/23):宿毛湾周辺海域の中型まき網漁は、20 統 147.2 トン(サバ類 86.0 トン、キビナゴ 43.9 トン他)
 宮崎県(5/19～5/25):北部中型まき網漁(15 トン以上)は、18 統 166.9 トン(サバ類 78.0 トン、カタクチ 66.3 トンなど)
 延岡湾土々呂沖におけるイシシラス漁は 3 統 5.1 トン

※次回の発行予定について

次回速報は平成23年6月10日に発行する予定です。

● 漁況

23-3号

漁協TACシステム集計速報値・30魚種(期間:佐賀関・鶴見・米水津・蒲江:5/9～5/22)

漁業種類	所属漁協名	隻・日あたり漁獲量	まいわし	うるめ	かたくち	まあじ	まるあじ	さば類	ぶり	ひらめ	めいたがれい	えそ類	たちうお	まだい	いさき	かます	とらふぐ	あんこう	かさご類	かわはぎ類	きびなご	まとうだい	めじな	いせえび	くるまえび	こういか類	あおりいか	けんさき	まだこ	いわがき	あわび類	さざえ	総計(他魚種も含む)		
小型底曳網漁業	鶴見 蒲江									32	17	441		145				38	12	18		68			59	338	1	10	11				1,189		
												115						9				6			2	9							141		
船びき網漁業	鶴見(一部底曳網を含む) 米水津				5,032									6						4													5,042		
					5,673																												5,673		
大中型まき網漁業	鶴見(延べ水揚げ統数6)	5,859				360	4,109	24,984																									35,155		
中型まき網漁業	鶴見(延べ水揚げ統数19)	2,786				2,031	1,150	47,566																									52,933		
	蒲江(延べ水揚げ統数3)	393		672		379	127																										1,178		
刺網漁業	鶴見 蒲江				476				13	76		317		71	1			1	15	139			10	163	36					2			1,318		
									2	4		12		13	11				10	342			1	38	22		2	106					563		
定置網漁業	鶴見 米水津 蒲江				1,485	151			412	47			8	4	35	86	24			54				116									2,455		
					944	189	104	2,710	828	108			4	2	372	480	1,360			408		396	44	228		64	460	108				10,474			
					3,464	64	1,275	43	55	1,488	28		9	2	253	242	3,374			78		1,503	1	267		25	347	18	1			12,536			
一本釣り	佐賀関 鶴見 蒲江				6,629	123	664	3,103	11		2	1,370	2,794	879					97	51			18							3		15,744			
					948		81	6,009	9			660	1,039	1,214					289	1			1	123			31					10,405			
					10			641					5	33					196				17									901			
その他の漁業種類	佐賀関 鶴見 米水津 蒲江				2			1,308					87		5,000				45	16				6					376	3,759	8	115	1,127	1,261	
																																	402	11,003	
																																		913	928
																																		57	363
総計					5,795	10,958	15,847	5,806	76,060	12,504	325	17	2,265	1,376	16,948	2,946	4,776	2	48	684	1,302	1,899	140	982	65	61	468	998	188	410	3,759	135	2,499	169,261	

他漁協情報(期間:5/9～5/22)

単位:キロ

漁業種類	所属漁協名	期間	延べ出漁隻数	隻・日あたり漁獲量()は先号漁獲量	まあじ	まるあじ	さば類	かたくち	うるめ	まいわし	ぶり	たちうお	まだい	いさき	とらふぐ	こういか類	その他	計
中型まき網	臼杵・津久見	5/9～5/22	6隻	1,000(1,610)	6,000													6,000
一本釣り	臼杵(タチ釣りのみ)	5/9～5/22	52隻	23.8(32.1)								1,235						1,235
	保戸島	5/9～5/22	*	*(*)	405		3				3,171		218	396		1	17	4,211

中部振興局農山漁村振興課水産班とりまとめ(一部は聞き取りによる概算データ)

「魚価」円/kg

漁業種類	魚種名	地区名	平均	高値	安値
釣り	タチウオ	臼杵	870	-	-
	ブリ	保戸島	250	-	-
	マダイ	保戸島	500	-	-
	マダイ	鶴見	792	-	-
	マアジ	鶴見	820	-	-
	ブリ・ハマチ	鶴見	346	-	-
	イサキ	鶴見	1,261	-	-
	マアジ	佐賀関	1,500	400g級	
	マサバ	佐賀関	2,857	700g級	
	ブリ	佐賀関	267	3kg級	
マダイ	佐賀関	1,000	-	-	

漁業種類	魚種名	地区名	平均	高値	安値
定置網	マアジ(センゴ)	鶴見	617	-	-
	カワハギ	鶴見	416	-	-
	アオリイカ	鶴見	1,300	-	-
潜水・採貝	アワビ	鶴見	5,200	-	-
	サザエ	鶴見	751	-	-
活魚	クルマエビ	鶴見	5,280	-	-
	ヒラメ	鶴見	1,554	-	-

漁協支店からのTACシステムデータ、一部聞き取り

上記は最新単価もしくは期間平均単価