

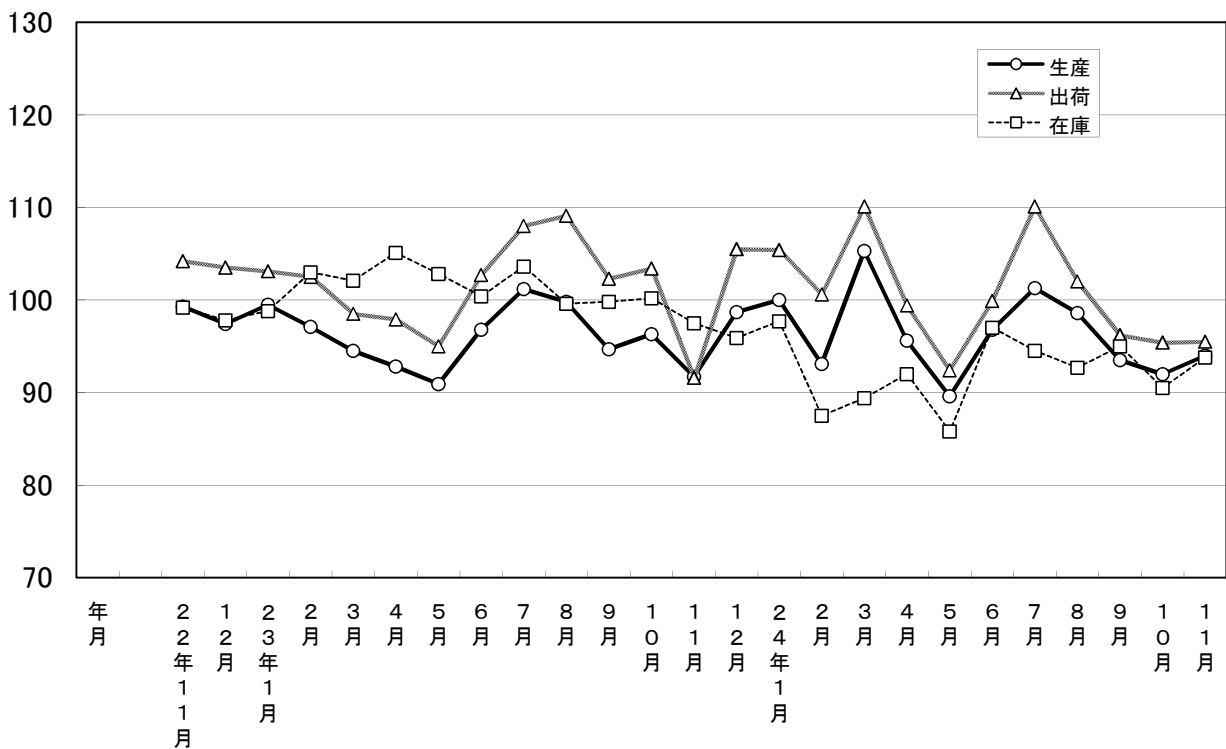
大分県鉱工業指数

平成17年基準

平成24年 11月分

大分県鉱工業指数の推移(季節調整済指数)

平成17年=100



平成24年11月の鉱工業指数

平成17年=100

区 分		季節調整済指数		原 指 数	
			前月比 (%)		前年同月 比 (%)
大分県	生産	94.0	2.2	97.5	2.6
	出荷	95.5	0.1	101.5	4.6
	在庫	93.8	3.6	95.0	▲ 3.7
全 国	生産	86.7	▲ 1.4	90.1	▲ 5.5
	出荷	86.8	▲ 0.8	89.8	▲ 5.6
	在庫	106.4	▲ 1.2	110.7	3.1
九 州	生産	99.5	0.8	103.0	▲ 5.0
	出荷	99.1	1.2	103.4	▲ 4.2
	在庫	137.1	▲ 0.7	138.4	1.5

※九州は速報値

概況

[生産]

生産指数(季節調整済指数)は94.0(前月比2.2%)となり、4か月ぶりに上昇した。

業種別に生産動向をみると、前月に比べ上昇した業種は「情報通信機械工業」、「その他製品工業」、「非鉄金属工業」など10業種で、低下した業種は「金属製品工業」、「プラスチック製品工業」、「精密機械工業」など10業種となっている。

[出荷]

出荷指数(季節調整済指数)は95.5(前月比0.1%)となり、4か月ぶりに上昇した。

業種別に出荷動向をみると、前月に比べ上昇した業種は「その他製品工業」、「情報通信機械工業」、「窯業・土石製品工業」などの10業種で、低下した業種は「金属製品工業」、「プラスチック製品工業」、「鉄鋼業」など10業種となっている。

[在庫]

在庫指数(季節調整済指数)は93.8(前月比3.6%)となり、3か月ぶりに上昇した。

業種別に在庫動向をみると、前月に比べ上昇した業種は「一般機械工業」、「鉄鋼業」、「プラスチック製品工業」など7業種で、低下した業種は「その他製品工業」、「電子部品・デバイス工業」、「食料品工業」など11業種となっている。

[全国の製造工業生産予測指数]

平成24年12月は前月比6.7%の上昇、25年1月は2.4%の上昇となっている。

業種動向

前月に比べ目立った動きを示したものは、次のとおりである。

[生産]

上昇業種

業 種 名	前年 同月比(%)	前月比(%)		寄 与 率
		前 月	今 月	
情報通信機械工業	174.7	▲ 5.8	38.4	74.7
その他製品工業	▲ 13.0	▲ 18.6	27.5	8.0
非鉄金属工業	4.9	▲ 17.5	17.9	69.9

低下業種

業 種 名	前年 同月比(%)	前月比(%)		寄 与 率
		前 月	今 月	
金属製品工業	▲ 26.6	13.8	▲ 20.1	▲ 19.1
プラスチック製品工業	▲ 13.6	19.4	▲ 11.6	▲ 10.9
精密機械工業	0.2	20.6	▲ 11.6	▲ 52.0

[出荷]

上昇業種

業 種 名	前年 同月比(%)	前月比(%)		寄 与 率
		前 月	今 月	
その他製品工業	▲ 9.6	▲ 23.8	41.8	188.7
情報通信機械工業	240.1	▲ 2.4	38.4	1841.9
窯業・土石製品工業	▲ 1.4	▲ 19.5	14.6	272.2

低下業種

業 種 名	前年 同月比(%)	前月比(%)		寄 与 率
		前 月	今 月	
金属製品工業	▲ 29.2	14.9	▲ 22.5	▲ 330.3
プラスチック製品工業	▲ 14.1	17.6	▲ 13.5	▲ 281.1
鉄 鋼 業	▲ 0.3	8.2	▲ 8.7	▲ 1205.2

[在庫]

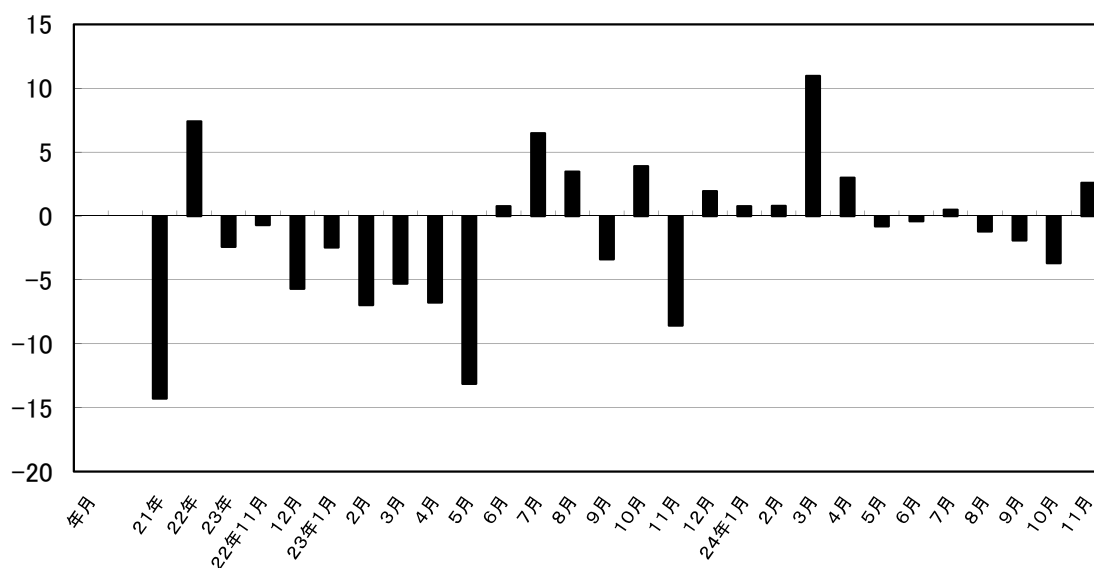
上昇業種

業 種 名	前年 同月比(%)	前月比(%)		寄 与 率
		前 月	今 月	
一般機械工業	▲ 10.0	▲ 23.8	30.6	4.3
鉄 鋼 業	5.8	▲ 11.6	28.6	100.6
プラスチック製品工業	▲ 21.0	▲ 4.1	6.7	2.6

低下業種

業 種 名	前年 同月比(%)	前月比(%)		寄 与 率
		前 月	今 月	
その他製品工業	▲ 2.9	49.4	▲ 29.2	▲ 0.5
電子部品・デバイス工業	300.0	12.5	▲ 22.2	▲ 4.0
食 料 品 工 業	▲ 31.6	▲ 8.3	▲ 17.6	▲ 12.9

鉱工業生産指数前年同月比(%)



大分県鉱工業指数の推移

(季節調整済指数 平成17年=100)

年月	生産			出荷			在庫		
	指数	前月比	前年同月比 (%)	指数	前月比	前年同月比 (%)	指数	前月比	前年同月比 (%)
21年	91.7	—	▲ 14.3	94.7	—	▲ 4.2	99.7	—	3.0
22年	98.5	—	7.4	103.9	—	▲ 11.9	91.9	—	▲ 7.8
23年	96.1	—	▲ 2.4	101.4	—	▲ 2.4	100.7	—	4.0
22年11月	99.3	7.7	▲ 0.7	104.2	4.2	0.2	99.2	0.6	7.2
12月	97.4	▲ 1.9	▲ 5.7	103.5	▲ 0.7	▲ 2.8	97.8	▲ 1.4	2.6
23年1月	99.5	2.2	▲ 2.5	103.1	▲ 0.4	▲ 4.0	98.8	1.0	0.6
2月	97.1	▲ 2.4	▲ 7.0	102.5	▲ 0.6	▲ 5.7	103.0	4.3	5.8
3月	94.5	▲ 2.7	▲ 5.3	98.5	▲ 3.9	▲ 7.1	102.1	▲ 0.9	14.9
4月	92.8	▲ 1.8	▲ 6.8	97.9	▲ 0.6	▲ 1.4	105.1	2.9	13.8
5月	90.9	▲ 2.0	▲ 13.1	95.0	▲ 3.0	▲ 10.2	102.8	▲ 2.2	4.1
6月	96.8	6.5	0.8	102.7	8.1	▲ 0.4	100.4	▲ 2.3	▲ 0.2
7月	101.2	4.5	6.5	108.0	5.2	2.9	103.6	3.2	9.7
8月	99.8	▲ 1.4	3.5	109.1	1.0	5.3	99.6	▲ 3.9	5.0
9月	94.7	▲ 5.1	▲ 3.4	102.3	▲ 6.2	▲ 1.8	99.8	0.2	2.8
10月	96.3	1.7	3.9	103.4	1.1	3.6	100.2	0.4	1.4
11月	91.7	▲ 4.8	▲ 8.6	91.6	▲ 11.4	▲ 12.1	97.5	▲ 2.7	▲ 2.9
12月	98.7	7.6	1.9	105.5	15.2	2.5	95.9	▲ 1.6	▲ 3.6
24年1月	100.0	1.3	0.8	105.4	▲ 0.1	2.8	97.7	1.9	▲ 1.1
2月	93.1	▲ 6.9	0.8	100.6	▲ 4.6	6.2	87.5	▲ 10.4	▲ 15.0
3月	105.3	13.1	11.0	110.1	9.4	10.8	89.4	2.2	▲ 12.5
4月	95.6	▲ 9.2	3.0	99.4	▲ 9.7	1.5	92.0	2.9	▲ 12.5
5月	89.6	▲ 6.3	▲ 0.8	92.4	▲ 7.0	▲ 1.4	85.8	▲ 6.7	▲ 16.5
6月	96.8	8.0	▲ 0.4	99.9	8.1	▲ 3.6	97.0	13.1	▲ 3.4
7月	101.3	4.6	0.5	110.1	10.2	2.9	94.5	▲ 2.6	▲ 8.8
8月	98.6	▲ 2.7	▲ 1.2	102.0	▲ 7.4	▲ 6.4	92.7	▲ 1.9	▲ 6.9
9月	93.5	▲ 5.2	▲ 1.9	96.2	▲ 5.7	▲ 7.4	95.0	2.5	▲ 4.8
10月	92.0	▲ 1.6	▲ 3.7	95.4	▲ 0.8	▲ 6.0	90.5	▲ 4.7	▲ 9.7
11月	94.0	2.2	2.6	95.5	0.1	4.6	93.8	3.6	▲ 3.7

主要業種動向

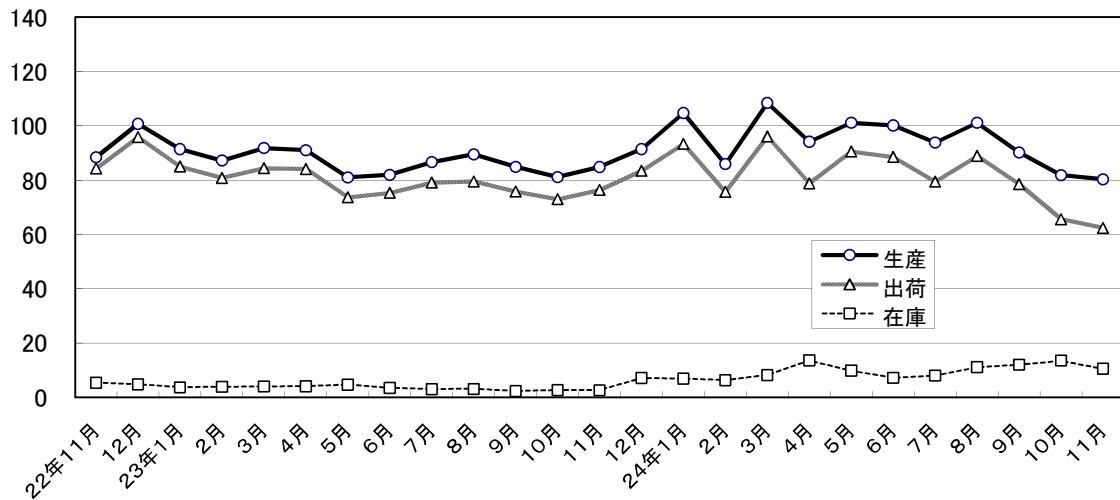
平成24年11月分

(季節調整済指数 平成17年=100)

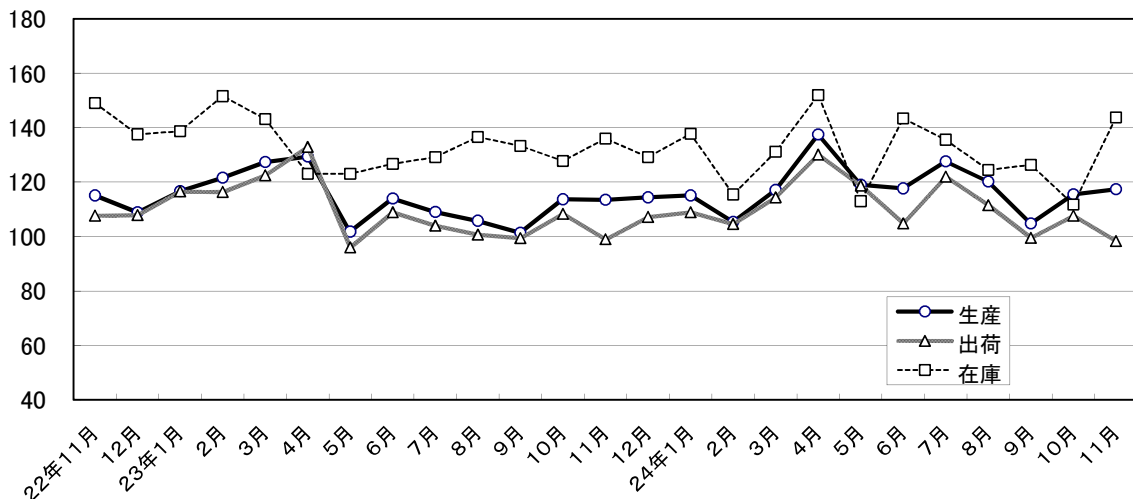
業 種 名	生 産			出 荷			在 庫		
	指 数	前月比 (%)	前年同月比 (%)	指 数	前月比 (%)	前年同月比 (%)	指 数	前月比 (%)	前年同月比 (%)
電子部品・デバイス工業	80.3	▲ 1.8	▲ 7.8	62.4	▲ 4.9	▲ 20.7	10.5	▲ 22.2	300.0
鉄鋼業	117.4	▲ 1.6	▲ 3.2	98.3	▲ 8.7	▲ 0.3	143.8	▲ 28.6	5.8
情報通信機械工業	40.7	▲ 38.4	▲ 174.7	60.9	▲ 38.4	▲ 240.1	-	-	-
化学工業	88.7	▲ 6.2	▲ 5.5	78.9	▲ 6.3	▲ 5.4	100.0	▲ 5.9	▲ 3.4
精密機械工業	113.2	▲ 11.6	▲ 0.2	114.6	▲ 7.9	▲ 0.6	158.3	▲ 6.8	▲ 2.0

主要業種の推移(季節調整済指数 平成17年=100)

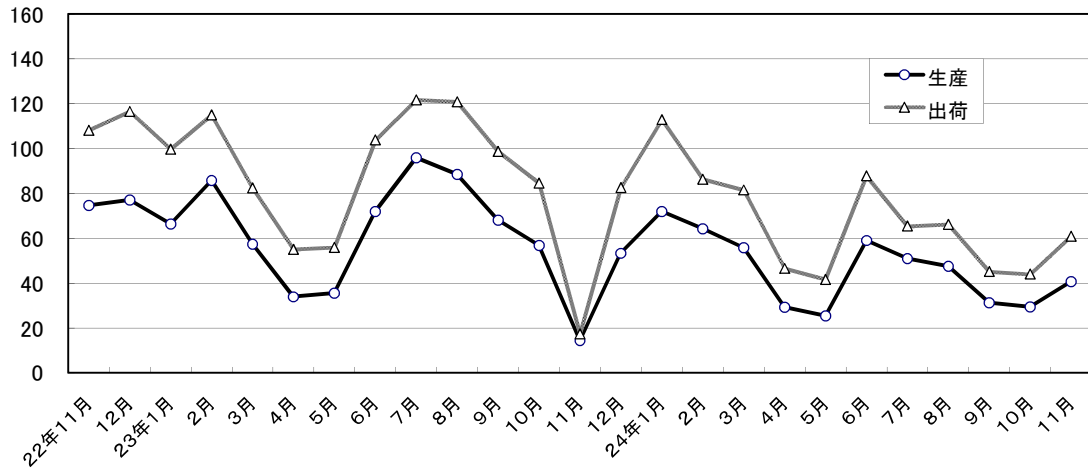
電子部品・デバイス工業



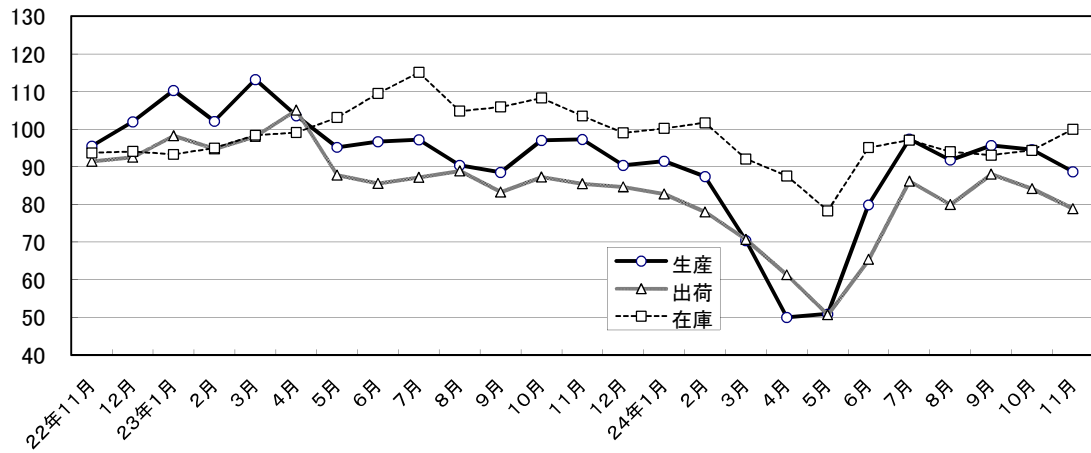
鉄鋼業



情報通信機械工業



化学工業



精密機械工業

