

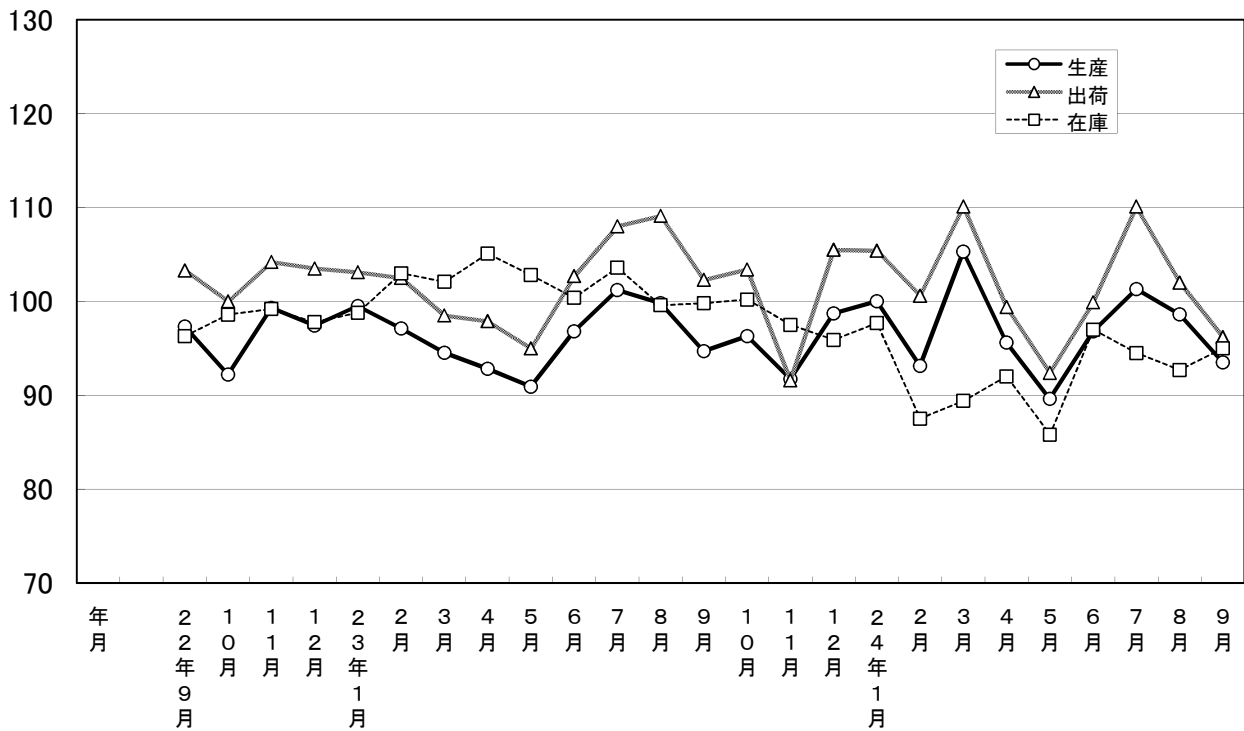
# 大分県鉱工業指数

平成17年基準

平成24年9月分

大分県鉱工業指数の推移(季節調整済指数)

平成17年=100



## 平成24年9月の鉱工業指数

平成17年=100

区 分		季節調整済指数		原 指 数	
			前月比 (%)		前年同月 比 (%)
大分県	生 産	93.5	▲ 5.2	98.1	▲ 1.9
	出 荷	96.2	▲ 5.7	101.7	▲ 7.4
	在 庫	95.0	2.5	92.9	▲ 4.8
全 国	生 産	86.5	▲ 4.1	91.3	▲ 8.1
	出 荷	87.6	▲ 4.3	94.0	▲ 8.4
	在 庫	107.8	▲ 0.9	105.8	4.8
九 州	生 産	96.3	▲ 5.6	103.9	▲ 6.6
	出 荷	96.9	▲ 4.4	104.8	▲ 5.8
	在 庫	136.7	▲ 0.7	137.7	3.1

※九州は速報値

### 概況

#### [生産]

生産指数(季節調整済指数)は93.5(前月比▲5.2%)となり、2か月連続で低下した。

業種別に生産動向をみると、前月に比べ上昇した業種は「非鉄金属工業」、「家具工業」、「金属製品工業」など10業種で、横ばいの業種が1業種、低下した業種は「情報通信機械工業」、「輸送機械工業」、「電気機械工業」など9業種となっている。

#### [出荷]

出荷指数(季節調整済指数)は96.2(前月比▲5.7%)となり、2か月連続で低下した。

業種別に出荷動向をみると、前月に比べ上昇した業種は「非鉄金属工業」、「その他製品工業」、「家具工業」などの11業種で、低下した業種は「情報通信機械工業」、「電気機械工業」、「輸送機械工業」など9業種となっている。

#### [在庫]

在庫指数(季節調整済指数)は95.0(前月比2.5%)となり、3か月ぶりに上昇した。

業種別に在庫動向をみると、前月に比べ上昇した業種は「石油製品工業」、「輸送機械工業」、「食料品工業」など11業種、低下した業種は「プラスチック製品工業」、「非鉄金属工業」、「パルプ・紙・紙加工品工業」など7業種となっている。

#### [全国の製造工業生産予測指数]

平成24年10月は前月比▲1.5%の低下、11月は1.6%の上昇となっている。

## 業種動向

前月に比べ目立った動きを示したものは、次のとおりである。

### [生産]

#### 上昇業種

業 種 名	前年 同月比(%)	前月比(%)		寄 与 率
		前月	今月	
非鉄金属工業	41.3	▲ 5.2	57.2	▲ 67.4
家具工業	15.4	▲ 5.1	18.0	▲ 0.8
金属製品工業	25.9	▲ 25.5	17.6	▲ 4.9

#### 低下業種

業 種 名	前年 同月比(%)	前月比(%)		寄 与 率
		前月	今月	
情報通信機械工業	▲ 55.2	▲ 6.7	▲ 34.3	42.2
輸送機械工業	▲ 9.2	▲ 10.4	▲ 20.0	28.5
電気機械工業	▲ 10.2	6.5	▲ 19.6	2.8

### [出荷]

#### 上昇業種

業 種 名	前年 同月比(%)	前月比(%)		寄 与 率
		前月	今月	
非鉄金属工業	32.2	▲ 10.4	57.9	▲ 44.2
その他製品工業	▲ 15.4	▲ 18.2	19.8	▲ 1.7
家具工業	19.0	▲ 6.6	19.3	▲ 0.6

#### 低下業種

業 種 名	前年 同月比(%)	前月比(%)		寄 与 率
		前月	今月	
情報通信機械工業	▲ 55.5	1.2	▲ 31.9	39.6
電気機械工業	▲ 10.9	8.1	▲ 22.6	2.5
輸送機械工業	▲ 11.4	▲ 14.4	▲ 21.9	56.2

### [在庫]

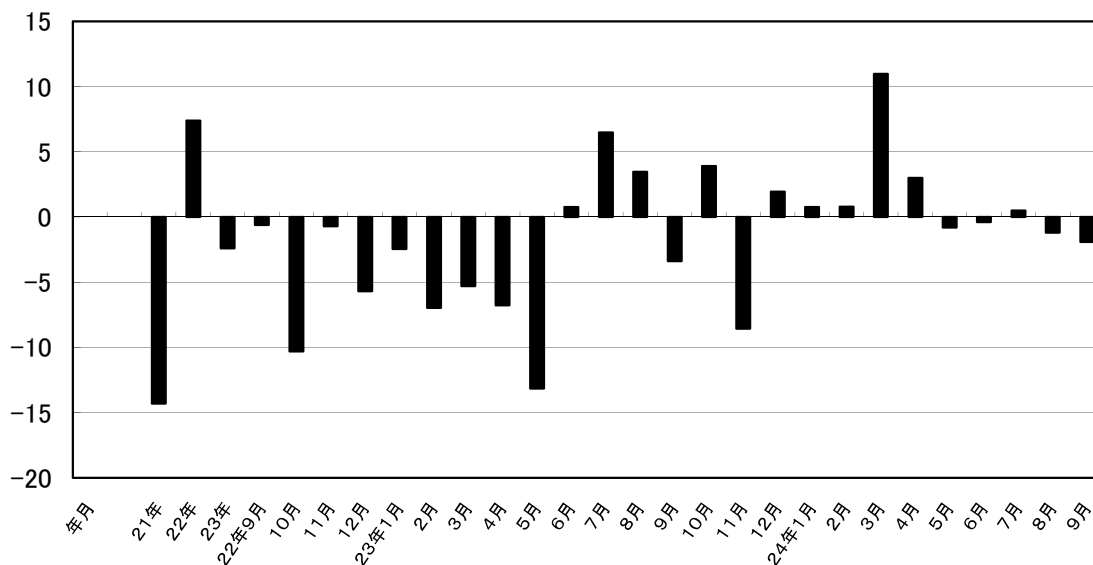
#### 上昇業種

業 種 名	前年 同月比(%)	前月比(%)		寄 与 率
		前月	今月	
石油製品工業	16.4	▲ 17.5	22.0	107.5
輸送機械工業	25.9	▲ 10.8	13.8	2.6
食料品工業	▲ 11.7	▲ 9.8	13.1	13.2

#### 低下業種

業 種 名	前年 同月比(%)	前月比(%)		寄 与 率
		前月	今月	
プラスチック製品工業	▲ 26.5	▲ 13.0	▲ 12.4	▲ 8.4
非鉄金属工業	▲ 15.0	22.6	▲ 9.9	▲ 32.1
パルプ・紙・紙加工品工業	25.2	10.6	▲ 5.2	▲ 3.5

### 鉱工業生産指数前年同月比(%)



### 大分県鉱工業指数の推移

(季節調整済指数 平成17年=100)

年月	生産			出荷			在庫		
	指数	前月比	前年同月比 (%)	指数	前月比	前年同月比 (%)	指数	前月比	前年同月比 (%)
21年	91.7	—	▲ 14.3	94.7	—	▲ 4.2	99.7	—	3.0
22年	98.5	—	7.4	103.9	—	▲ 11.9	91.9	—	▲ 7.8
23年	96.1	—	▲ 2.4	101.4	—	▲ 2.4	100.7	—	4.0
22年9月	97.3	▲ 1.0	▲ 0.6	103.3	▲ 2.4	5.0	96.3	3.9	6.6
10月	92.2	▲ 5.2	▲ 10.3	100.0	▲ 3.2	▲ 6.4	98.6	2.4	10.1
11月	99.3	7.7	▲ 0.7	104.2	4.2	0.2	99.2	0.6	7.2
12月	97.4	▲ 1.9	▲ 5.7	103.5	▲ 0.7	▲ 2.8	97.8	▲ 1.4	2.6
23年1月	99.5	2.2	▲ 2.5	103.1	▲ 0.4	▲ 4.0	98.8	1.0	0.6
2月	97.1	▲ 2.4	▲ 7.0	102.5	▲ 0.6	▲ 5.7	103.0	4.3	5.8
3月	94.5	▲ 2.7	▲ 5.3	98.5	▲ 3.9	▲ 7.1	102.1	▲ 0.9	14.9
4月	92.8	▲ 1.8	▲ 6.8	97.9	▲ 0.6	▲ 1.4	105.1	2.9	13.8
5月	90.9	▲ 2.0	▲ 13.1	95.0	▲ 3.0	▲ 10.2	102.8	▲ 2.2	4.1
6月	96.8	6.5	0.8	102.7	8.1	▲ 0.4	100.4	▲ 2.3	▲ 0.2
7月	101.2	4.5	6.5	108.0	5.2	2.9	103.6	3.2	9.7
8月	99.8	▲ 1.4	3.5	109.1	1.0	5.3	99.6	▲ 3.9	5.0
9月	94.7	▲ 5.1	▲ 3.4	102.3	▲ 6.2	▲ 1.8	99.8	0.2	2.8
10月	96.3	1.7	3.9	103.4	1.1	3.6	100.2	0.4	1.4
11月	91.7	▲ 4.8	▲ 8.6	91.6	▲ 11.4	▲ 12.1	97.5	▲ 2.7	▲ 2.9
12月	98.7	7.6	1.9	105.5	15.2	2.5	95.9	▲ 1.6	▲ 3.6
24年1月	100.0	1.3	0.8	105.4	▲ 0.1	2.8	97.7	1.9	▲ 1.1
2月	93.1	▲ 6.9	0.8	100.6	▲ 4.6	6.2	87.5	▲ 10.4	▲ 15.0
3月	105.3	13.1	11.0	110.1	9.4	10.8	89.4	2.2	▲ 12.5
4月	95.6	▲ 9.2	3.0	99.4	▲ 9.7	1.5	92.0	2.9	▲ 12.5
5月	89.6	▲ 6.3	▲ 0.8	92.4	▲ 7.0	▲ 1.4	85.8	▲ 6.7	▲ 16.5
6月	96.8	8.0	▲ 0.4	99.9	8.1	▲ 3.6	97.0	13.1	▲ 3.4
7月	101.3	4.6	0.5	110.1	10.2	2.9	94.5	▲ 2.6	▲ 8.8
8月	98.6	▲ 2.7	▲ 1.2	102.0	▲ 7.4	▲ 6.4	92.7	▲ 1.9	▲ 6.9
9月	93.5	▲ 5.2	▲ 1.9	96.2	▲ 5.7	▲ 7.4	95.0	2.5	▲ 4.8

## 主要業種動向

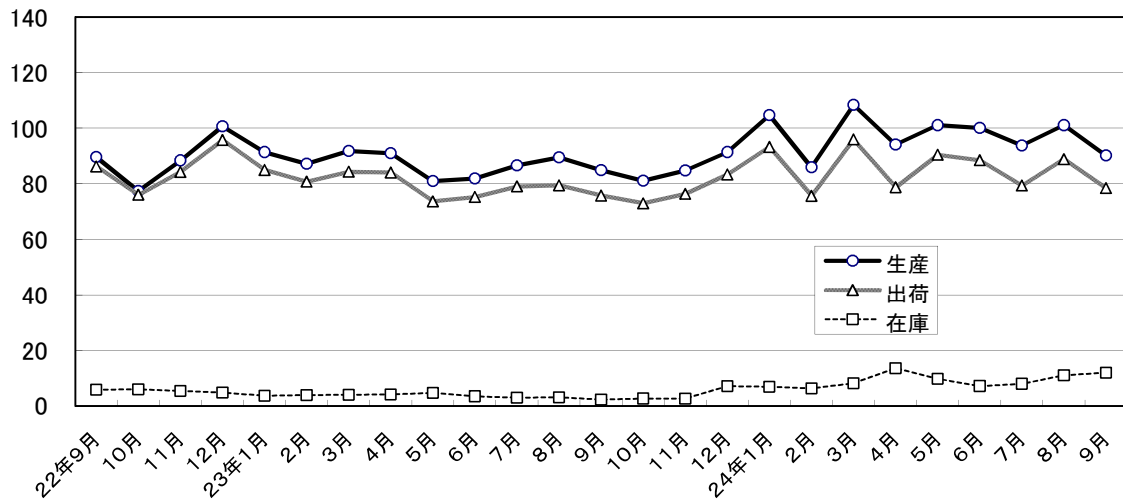
平成24年9月分

(季節調整済指数 平成17年=100)

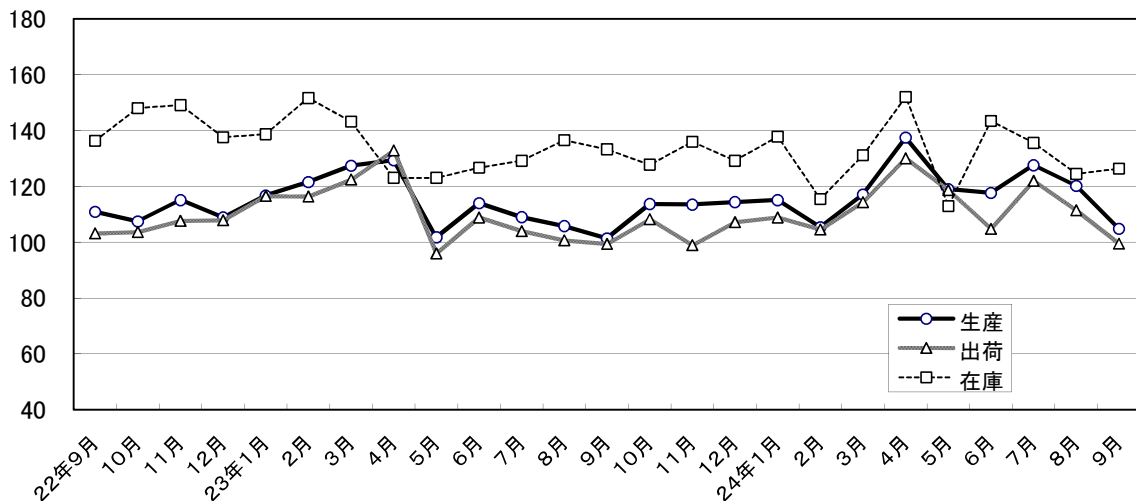
業 種 名	生 産			出 荷			在 庫		
	指 数	前月比 (%)	前年同月比 (%)	指 数	前月比 (%)	前年同月比 (%)	指 数	前月比 (%)	前年同月比 (%)
電子部品・デバイス工業	90.2	▲ 10.8	5.1	78.5	▲ 11.7	2.5	12.0	8.1	433.3
鉄鋼業	104.8	▲ 12.8	5.6	99.5	▲ 10.8	▲ 1.0	126.4	1.5	▲ 5.2
情報通信機械工業	31.2	▲ 34.3	▲ 55.2	45.1	▲ 31.9	▲ 55.5	-	-	-
化学工業	95.7	4.2	12.4	88.1	10.1	7.7	93.1	▲ 1.0	▲ 12.1
精密機械工業	106.1	▲ 8.8	▲ 6.5	103.8	▲ 11.3	▲ 10.8	155.6	5.9	▲ 8.1

## 主要業種の推移(季節調整済指数 平成17年=100)

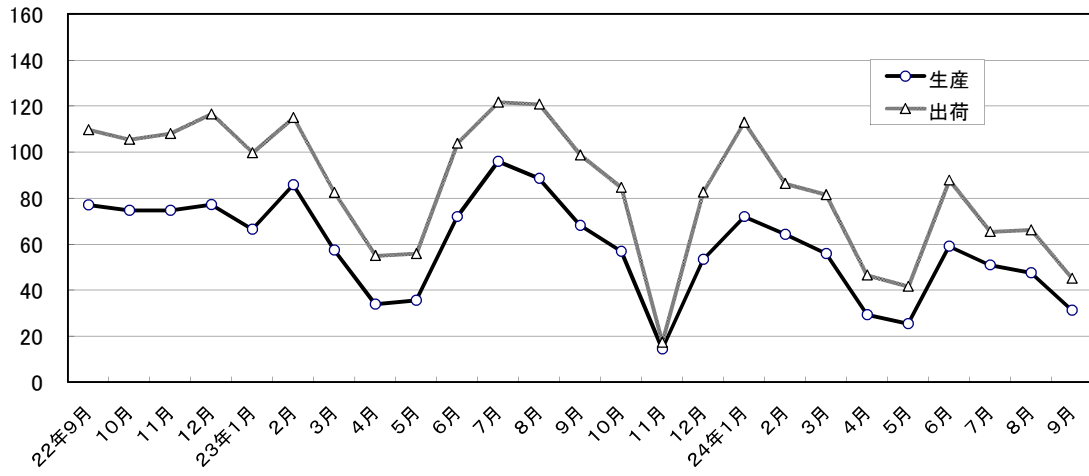
### 電子部品・デバイス工業



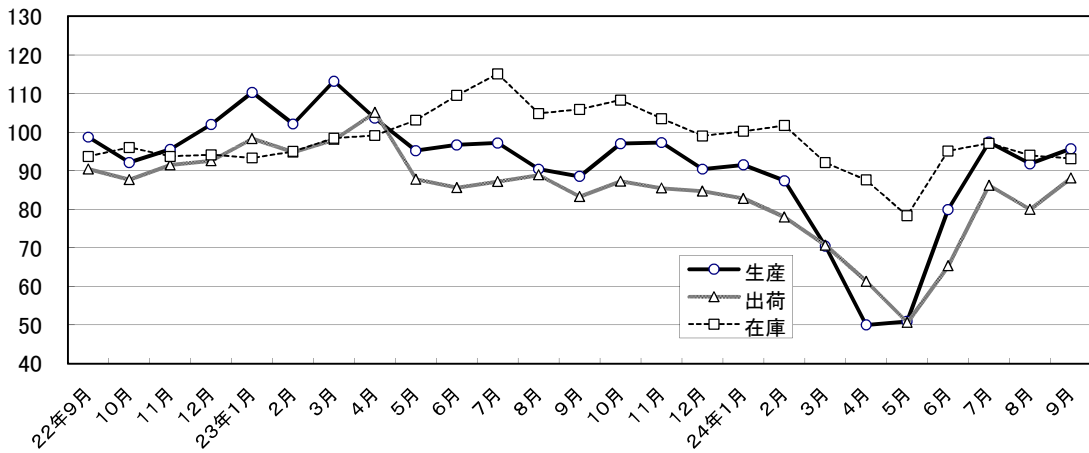
### 鉄鋼業



情報通信機械工業



化学工業



精密機械工業

